

Zone étudiée

QP Balustres Cerisaie (QP013043)

Zones de comparaison

Commune 2022 : Marseille

EPCI 2015 : CU de Marseille Provence Métropole (Mpm)

EPCI 2022 : Métropole d'Aix-Marseille-Provence

Emploi

Emploi

		QP	Commune	EPCI 2015	EPCI 2022
Taux d'emploi des 15-64 ans (%) :	Ensemble	35,4	55,6	57,4	60,5
	Femmes	34,4	52,9	54,6	57,3
	Étrangers	33,8	38,3	39,1	42,3
Part des emplois à durée limitée parmi les emplois (%) :	Ensemble	17,0	13,5	12,9	12,7
	Femmes	23,4	13,6	13,1	13,1
	Étrangers	nd	24,4	23,6	24,4

Source : Insee, Recensement de la Population 2019

Contrats aidés (entrants et reconductions de l'année)

Contrats aidés ¹

	QP	Commune	EPCI 2015	EPCI 2022
Contrats aidés	7	801	1 770	2 890
Évolution annuelle (%)	-30,0	-38,7	-38,3	-39,5

¹Les pourcentages sont calculés sur la totalité des entrants et reconductions en contrats aidés en 2022.

Source : ASP, traitements Dares - Insee 2022

En raison du nombre de contrats aidés, les répartitions par QP ne peuvent pas être diffusées à cause du secret statistique. Elles sont remplacées par les répartitions suivantes sur l'ensemble des contrats aidés, pour les zones :

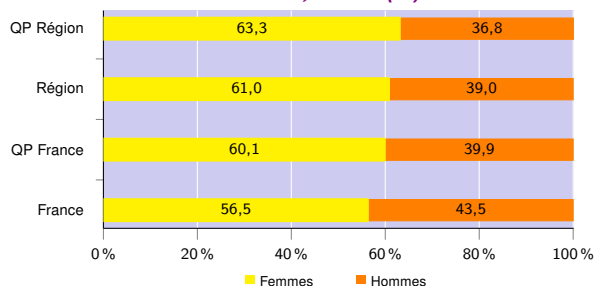
- QP de la région,
- région,
- QP de France hors Mayotte,
- France hors Mayotte.

Profil des contrats aidés, niveau de formation initiale ² (%)

	QP Région	Région	QP France	France
Inférieur au CAP-BEP	25,7	18,5	28,1	19,7
CAP-BEP	32,6	30,0	32,1	31,2
Bac	23,5	29,0	26,1	30,3
Supérieur au Bac	18,2	22,5	13,7	18,8

Source : ASP, traitements Dares - Insee 2022

Profil des contrats aidés, sexe ² (%)



Source : ASP, traitements Dares - Insee 2022

Profil des contrats aidés, âge ² (%)

	QP Région	Région	QP France	France
Moins de 26 ans	39,5	49,0	41,8	52,9
De 26 à 49 ans	40,7	31,4	40,2	30,2
50 ans ou plus	19,8	19,6	18,0	16,9

Source : ASP, traitements Dares - Insee 2022

Employeurs des contrats aidés ² (%)

	QP Région	Région	QP France	France
Communes, EPCI et autres collectivités	8,6	14,8	17,7	19,6
Associations et autres personnes morales	81,2	76,5	60,0	67,2
Établissements publics	10,2	8,7	22,3	13,2

Source : ASP, traitements Dares - Insee 2022

²Les pourcentages sont calculés sur la totalité des contrats aidés (y compris non précisé et non renseigné), la somme peut donc être différente de 100.

Demands d'emploi

Demands d'emploi

	QP			Commune			EPCI 2015			EPCI 2022		
	Total	F	H	Total	F	H	Total	F	H	Total	F	H
Toutes catégories	228	130	98	102 859	49 598	53 261	120 840	59 126	61 714	198 019	99 732	98 287
Catégories ABC	205	117	88	91 458	43 635	47 823	106 817	51 785	55 032	173 723	86 956	86 767
dont bénéficiaires du RSA (%)	39,0	44,4	31,8	29,0	29,1	28,9	27,3	27,2	27,3	23,6	23,4	23,7
Évolution annuelle du nombre d'inscrits en catégories ABC (%)	-10,1	-10,7	-9,3	-4,0	-4,4	-3,6	-4,0	-4,3	-3,8	-4,3	-4,6	-4,0
Catégorie A	138	78	60	58 870	27 502	31 368	68 109	32 145	35 964	106 482	51 316	55 166
Évolution annuelle du nombre d'inscrits en catégorie A (%)	-6,8	-6,0	-7,7	-6,8	-7,2	-6,5	-6,9	-7,1	-6,8	-6,9	-7,3	-6,6

Source : Pôle Emploi-Dares, STMT - Demands d'emploi en fin de mois au 31/12/2022

Demands d'emploi (catégories ABC)

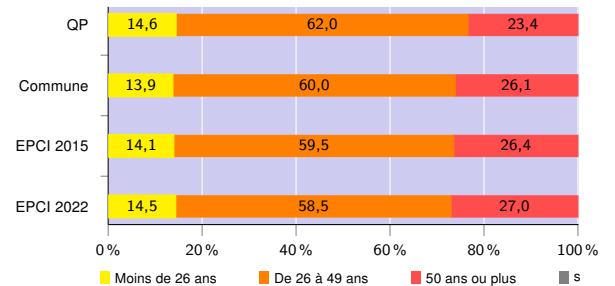
Nationalité³ (%)

	QP	Commune	EPCI 2015	EPCI 2022
Français	76,1	78,8	80,7	83,4
Étrangers	23,4	21,1	19,3	16,6

³Les pourcentages sont calculés sur la totalité des demands d'emploi inscrits en catégories ABC (y compris non précisé et non renseigné), la somme peut donc être différente de 100.

Source : Pôle Emploi-Dares, STMT - Demands d'emploi en fin de mois au 31/12/2022

Âge (%)



Source : Pôle Emploi-Dares, STMT - Demands d'emploi en fin de mois au 31/12/2022

Niveau de formation^{3 et 4} (%)

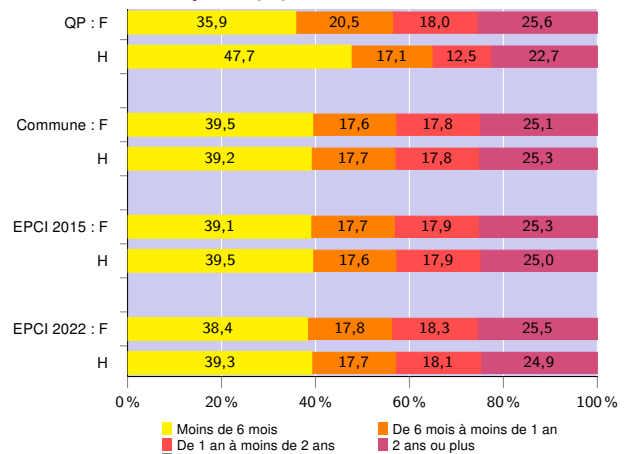
	QP			Commune			EPCI 2015			EPCI 2022		
	Total	F	H	Total	F	H	Total	F	H	Total	F	H
Inférieur au CAP-BEP	17,1	17,1	17,0	16,9	14,9	18,8	16,4	14,3	18,3	15,4	13,2	17,7
CAP-BEP	39,5	37,6	42,0	28,9	23,3	33,9	29,4	24,1	34,3	29,7	25,0	34,5
Bac	25,4	24,8	26,1	21,6	23,2	20,2	22,0	23,7	20,5	22,3	24,0	20,6
Supérieur au Bac	18,0	20,5	14,8	32,5	38,5	27,0	32,1	37,9	26,8	32,4	37,8	27,1

³Les pourcentages sont calculés sur la totalité des demands d'emploi inscrits en catégories ABC (y compris non précisé et non renseigné), la somme peut donc être différente de 100.

⁴La redéfinition en 2019 de la variable "niveau de formation" issue des données de Pôle emploi entraîne une rupture de série entre 2018 et 2019

Source : Pôle Emploi-Dares, STMT - Demands d'emploi en fin de mois au 31/12/2022

Durée d'inscription (%)



Source : Pôle Emploi-Dares, STMT - Demands d'emploi en fin de mois au 31/12/2022

Avertissement : Les indicateurs sur le "niveau de qualification" ne peuvent être diffusés cette année en raison de leur qualité insuffisante.

Signes conventionnels utilisés

s : secret statistique (y compris entre indicateurs et entre zones géographiques)
nd : donnée non disponible, non diffusable ou non significative
/// : donnée non calculable (ex. pas d'EPCI 2015)