

Zone étudiée

QP Biollay - Bellevue (QP073001)

Zones de comparaison

Commune : Chambéry

EPCI 2015 : CA Chambéry Métropole

EPCI 2018 : CA Chambéry Métropole-Coeur des Bauges

Emploi

Emploi

		QP	Commune	EPCI 2015	EPCI 2018
Taux d'emploi des 15-64 ans (%) :	Ensemble	46,5	60,6	65,0	65,3
	Femmes	42,4	57,8	62,1	62,4
	Étrangers	nd	43,9	46,6	46,7
Part des emplois précaires parmi les emplois (%) :	Ensemble	27,7	18,3	15,4	15,4
	Femmes	30,4	20,0	15,8	15,9
	Étrangers	nd	31,1	27,7	27,9

Sources : Insee, Recensement de la Population 2015, Estimations Démographiques 2015

Contrats aidés (entrants et reconductions de l'année)

Contrats aidés¹

	QP	Commune	EPCI 2015	EPCI 2018
Contrats aidés	26	174	s	287
Évolution annuelle (%)	-29,7	-50,8	s	-53,2

¹Les pourcentages sont calculés sur la totalité des entrants et reconductions en contrats aidés en 2018.

Source : ASP, traitements Dares - Insee 2018

Depuis le 1er janvier 2018, les Parcours Emplois Compétences (PEC) sont amenés à remplacer les anciens contrats aidés. De plus le nombre total de contrats aidés ayant fortement diminué cette année, les répartitions habituelles par QP ne peuvent être diffusées à cause du secret statistique. Elles sont remplacées par les répartitions suivantes sur l'ensemble des contrats aidés, pour les zones :

- QP de la région,
- région,
- QP de France métropolitaine et la Réunion,
- France métropolitaine et la Réunion.

Profil des contrats aidés, niveau de formation initiale (%)

	QP Région	Région	QP France	France
Inférieur au CAP-BEP	19,2	12,3	22,9	16,3
CAP-BEP	32,9	33,5	35,8	36,9
Bac	29,7	30,1	25,5	26,5
Supérieur au Bac	18,2	24,1	15,8	20,3

Source : ASP, traitements Dares - Insee 2018

Profil des contrats aidés, sexe (%)



Source : ASP, traitements Dares - Insee 2018

Profil des contrats aidés, âge (%)

	QP Région	Région	QP France	France
Moins de 26 ans	26,8	20,1	19,5	16,2
De 26 à 49 ans	55,5	48,2	56,5	48,9
50 ans et plus	17,7	31,7	24,0	34,9

Source : ASP, traitements Dares - Insee 2018

Employeurs des contrats aidés (%)

	QP Région	Région	QP France	France
Communes, EPCI et autres collectivités	15,3	15,4	16,0	19,7
Associations et autres personnes morales	45,9	44,1	46,0	41,9
Établissements publics	38,8	40,5	38,0	38,4

Source : ASP, traitements Dares - Insee 2018

Demands d'emploi

Demands d'emploi

	QP			Commune			EPCI 2015			EPCI 2018		
	Total	F	H	Total	F	H	Total	F	H	Total	F	H
Toutes catégories	525	251	274	6 221	2 923	3 298	11 347	5 667	5 680	11 747	5 888	5 859
Catégories ABC	469	223	246	5 432	2 554	2 878	9 924	4 985	4 939	10 265	5 177	5 088
dont bénéficiaires du RSA (%)	19,2	21,1	17,5	17,7	17,3	18,1	13,7	13,0	14,4	13,5	12,7	14,2
Évolution annuelle du nombre d'inscrits en catégorie ABC (%)	-4,1	-7,1	-1,2	-1,5	0,3	-3,0	-0,1	0,0	-0,2	-0,4	-0,2	-0,5
Catégorie A	292	139	153	3 327	1 527	1 800	5 815	2 761	3 054	5 985	2 847	3 138
Évolution annuelle du nombre d'inscrits en catégorie A (%)	-4,6	-12,6	4,1	-2,5	-0,3	-4,2	-1,2	-1,3	-1,1	-1,4	-1,7	-1,2

Source : Pôle Emploi-Dares, STMT - Demands d'emploi en fin de mois au 31/12/2018

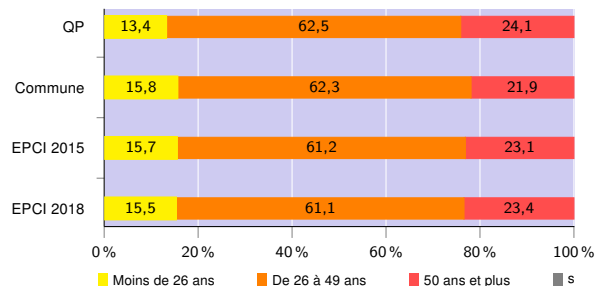
Demands d'emploi (catégories ABC)

Nationalité² (%)

	QP	Commune	EPCI 2015	EPCI 2018
Français	68,9	77,9	83,3	83,8
Étrangers	30,7	22,0	16,6	16,2

Source : Pôle Emploi-Dares, STMT - Demands d'emploi en fin de mois au 31/12/2018

Âge (%)



Source : Pôle Emploi-Dares, STMT - Demands d'emploi en fin de mois au 31/12/2018

Niveau de formation² (%)

	QP			Commune			EPCI 2015			EPCI 2017		
	Total	F	H	Total	F	H	Total	F	H	Total	F	H
Inférieur au CAP-BEP	23,5	22,1	24,9	17,0	15,4	18,3	13,3	11,9	14,8	13,1	11,7	14,4
CAP-BEP	42,8	40,8	44,6	35,0	30,4	38,9	35,2	30,7	39,8	35,1	30,6	39,8
Bac	18,8	19,6	18,1	20,7	21,8	19,8	21,3	22,4	20,1	21,6	22,8	20,3
Supérieur au Bac	14,5	17,5	11,6	27,1	32,2	22,8	29,9	34,7	25,0	29,9	34,6	25,2

Source : Pôle Emploi-Dares, STMT - Demands d'emploi en fin de mois au 31/12/2017

Qualification² (%)

	QP	Commune	EPCI 2015	EPCI 2017
Manoeuvres, ouvriers spécialisés	10,6	10,2	8,1	8,0
Ouvriers qualifiés	16,6	13,3	12,0	12,0
Employés non qualifiés	30,9	22,6	21,0	20,8
Employés qualifiés	36,8	41,5	43,8	43,9
Techniciens, agents de maîtrise, cadres	4,7	12,1	14,8	15,0

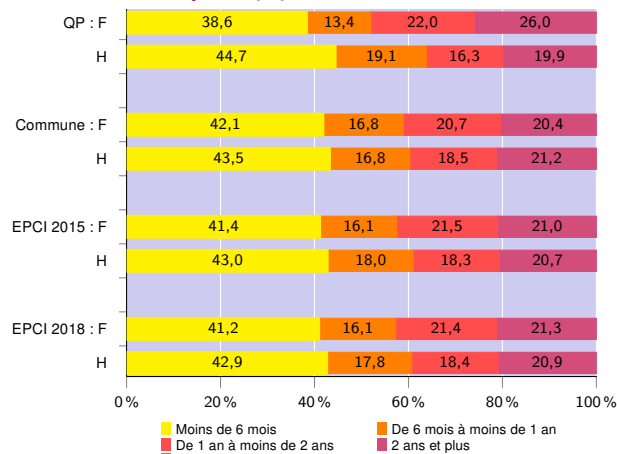
Source : Pôle Emploi-Dares, STMT - Demands d'emploi en fin de mois au 31/12/2017

²Les pourcentages sont calculés sur la totalité des demands d'emploi inscrits en catégories ABC (y compris non précisé et non renseigné, la somme peut donc être différente de 100). Suite à des incidents enregistrés en 2018 sur les variables « niveau de formation » et « niveau de qualification » des données de Pôle emploi, les indicateurs correspondants sont remplacés par ceux de l'année précédente. Se reporter à la fiche version 2018 pour les zones de comparaison.

Signes conventionnels utilisés

s : secret statistique (y compris entre indicateurs et entre zones géographiques)
nd : données non disponibles ou non diffusables (ex. mauvaise qualité de géolocalisation)
/// : absence de résultat due à la nature des choses (ex. pas d'EPCI 2015)

Durée d'inscription (%)



Source : Pôle Emploi-Dares, STMT - Demands d'emploi en fin de mois au 31/12/2018