

### Zone étudiée

QP Hautes Roches (QP069014)

### Zones de comparaison

Commune 2022 : Pierre-Bénite

EPCI 2015 : Métropole de LYON

EPCI 2022 : Métropole de Lyon

## Emploi

### Emploi

		QP	Commune	EPCI 2015	EPCI 2022
Taux d'emploi des 15-64 ans (%) :	Ensemble	55,8	63,2	63,4	63,4
	Femmes	49,7	58,2	60,1	60,1
	Étrangers	41,8	41,9	49,5	49,5
Part des emplois à durée limitée parmi les emplois (%) :	Ensemble	17,8	15,3	14,6	14,6
	Femmes	19,4	16,3	15,5	15,5
	Étrangers	18,0	19,8	23,8	23,8

Source : Insee, Recensement de la Population 2019

## Contrats aidés (entrants et reconductions de l'année)

### Contrats aidés <sup>1</sup>

	QP	Commune	EPCI 2015	EPCI 2022
Contrats aidés	9	1 164	1 164	1 164
Évolution annuelle (%)	-43,8	-45,6	-45,6	-45,6

<sup>1</sup>Les pourcentages sont calculés sur la totalité des entrants et reconductions en contrats aidés en 2022.

Source : ASP, traitements Dares - Insee 2022

En raison du nombre de contrats aidés, les répartitions par QP ne peuvent pas être diffusées à cause du secret statistique. Elles sont remplacées par les répartitions suivantes sur l'ensemble des contrats aidés, pour les zones :

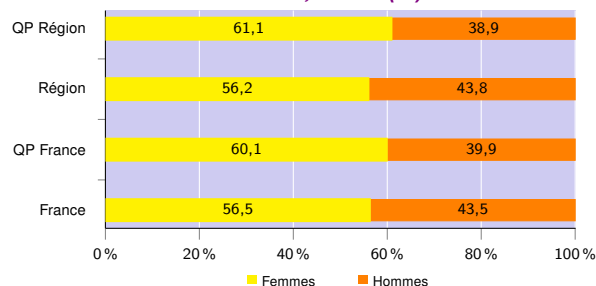
- QP de la région,
- région,
- QP de France hors Mayotte,
- France hors Mayotte.

### Profil des contrats aidés, niveau de formation initiale <sup>2</sup> (%)

	QP Région	Région	QP France	France
Inférieur au CAP-BEP	25,2	18,5	28,1	19,7
CAP-BEP	34,0	28,9	32,1	31,2
Bac	28,0	31,9	26,1	30,3
Supérieur au Bac	12,8	20,7	13,7	18,8

Source : ASP, traitements Dares - Insee 2022

### Profil des contrats aidés, sexe <sup>2</sup> (%)



Source : ASP, traitements Dares - Insee 2022

### Profil des contrats aidés, âge <sup>2</sup> (%)

	QP Région	Région	QP France	France
Moins de 26 ans	55,6	64,4	41,8	52,9
De 26 à 49 ans	32,6	23,1	40,2	30,2
50 ans ou plus	11,8	12,5	18,0	16,9

Source : ASP, traitements Dares - Insee 2022

### Employeurs des contrats aidés <sup>2</sup> (%)

	QP Région	Région	QP France	France
Communes, EPCI et autres collectivités	19,4	18,5	17,7	19,6
Associations et autres personnes morales	72,0	75,1	60,0	67,2
Établissements publics	8,7	6,4	22,3	13,2

Source : ASP, traitements Dares - Insee 2022

<sup>2</sup>Les pourcentages sont calculés sur la totalité des contrats aidés (y compris non précisé et non renseigné), la somme peut donc être différente de 100.

### Zone étudiée

QP Hautes Roches (QP069014)

### Zones de comparaison

Commune 2022 : Pierre-Bénite

EPCI 2015 : Métropole de LYON

EPCI 2022 : Métropole de Lyon

## Demands d'emploi

### Demands d'emploi

	QP			Commune			EPCI 2015			EPCI 2022		
	Total	F	H	Total	F	H	Total	F	H	Total	F	H
Toutes catégories	307	125	182	1 107	494	613	132 610	65 253	67 357	132 610	65 253	67 357
Catégories ABC	282	119	163	1 004	450	554	117 364	57 868	59 496	117 364	57 868	59 496
dont bénéficiaires du RSA (%)	29,1	30,3	28,2	21,7	19,8	23,3	19,8	19,2	20,3	19,8	19,2	20,3
Évolution annuelle du nombre d'inscrits en catégories ABC (%)	-1,1	-5,6	2,5	-6,9	-8,7	-5,3	-4,8	-5,2	-4,5	-4,8	-5,2	-4,5
Catégorie A	163	67	96	580	236	344	64 914	31 418	33 496	64 914	31 418	33 496
Évolution annuelle du nombre d'inscrits en catégorie A (%)	-9,4	-10,7	-8,6	-14,6	-17,2	-12,7	-10,8	-10,6	-11,0	-10,8	-10,6	-11,0

Source : Pôle Emploi-Dares, STMT - Demands d'emploi en fin de mois au 31/12/2022

## Demands d'emploi (catégories ABC)

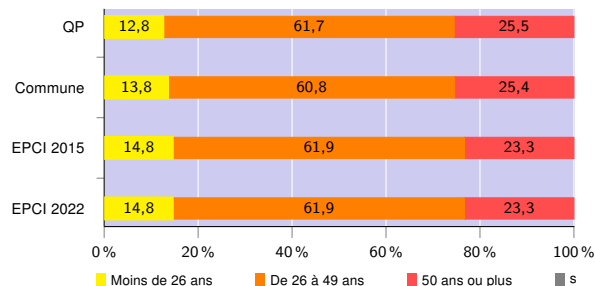
### Nationalité<sup>3</sup> (%)

	QP	Commune	EPCI 2015	EPCI 2022
Français	66,0	76,5	78,1	78,1
Étrangers	33,3	23,2	21,8	21,8

<sup>3</sup>Les pourcentages sont calculés sur la totalité des demands d'emploi inscrits en catégories ABC (y compris non précisé et non renseigné), la somme peut donc être différente de 100.

Source : Pôle Emploi-Dares, STMT - Demands d'emploi en fin de mois au 31/12/2022

### Âge (%)



Source : Pôle Emploi-Dares, STMT - Demands d'emploi en fin de mois au 31/12/2022

### Niveau de formation<sup>3 et 4</sup> (%)

	QP			Commune			EPCI 2015			EPCI 2022		
	Total	F	H	Total	F	H	Total	F	H	Total	F	H
Inférieur au CAP-BEP	22,7	23,5	22,1	17,0	16,7	17,3	13,8	12,2	15,4	13,8	12,2	15,4
CAP-BEP	35,8	26,9	42,3	32,2	24,0	38,8	23,3	19,4	27,1	23,3	19,4	27,1
Bac	23,8	26,1	22,1	24,9	28,0	22,4	20,8	21,1	20,6	20,8	21,1	20,6
Supérieur au Bac	17,7	23,5	13,5	25,7	30,9	21,5	41,9	47,2	36,8	41,9	47,2	36,8

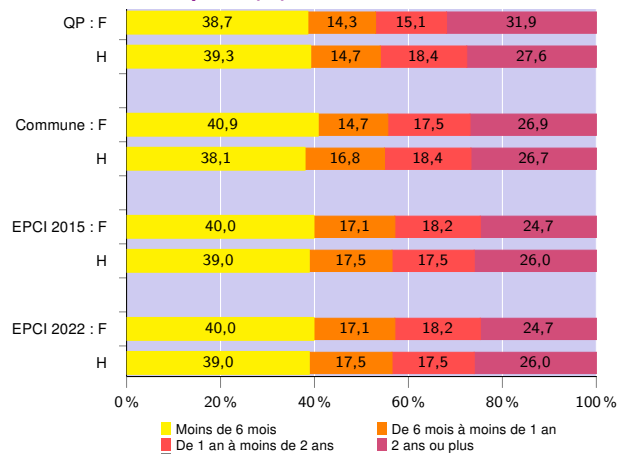
<sup>3</sup>Les pourcentages sont calculés sur la totalité des demands d'emploi inscrits en catégories ABC (y compris non précisé et non renseigné), la somme peut donc être différente de 100.

<sup>4</sup>La redéfinition en 2019 de la variable "niveau de formation" issue des données de Pôle emploi entraîne une rupture de série entre 2018 et 2019

Source : Pôle Emploi-Dares, STMT - Demands d'emploi en fin de mois au 31/12/2022

**Avertissement** : Les indicateurs sur le "niveau de qualification" ne peuvent être diffusés cette année en raison de leur qualité insuffisante.

### Durée d'inscription (%)



Source : Pôle Emploi-Dares, STMT - Demands d'emploi en fin de mois au 31/12/2022

### Signes conventionnels utilisés

s : secret statistique (y compris entre indicateurs et entre zones géographiques)

nd : donnée non disponible, non diffusable ou non significative

/// : donnée non calculable (ex. pas d'EPCI 2015)