

Zone étudiée

QP Saint Hubert (QP038014)

Zones de comparaison

Commune 2022 : L'Isle-d'Abeau

EPCI 2015 : CA Porte de l'Isère (C.A.P.I)

EPCI 2022 : CA Porte de l'Isère (C.A.P.I)

Emploi

Emploi

		QP	Commune	EPCI 2015	EPCI 2022
Taux d'emploi des 15-64 ans (%) :	Ensemble	51,6	66,2	65,7	65,7
	Femmes	42,8	58,9	61,1	61,1
	Étrangers	43,1	49,8	48,5	48,5
Part des emplois à durée limitée parmi les emplois (%) :	Ensemble	30,4	16,4	14,5	14,5
	Femmes	35,1	18,9	15,9	15,9
	Étrangers	34,7	29,6	27,3	27,3

Source : Insee, Recensement de la Population 2019

Contrats aidés (entrants et reconductions de l'année)

Contrats aidés ¹

	QP	Commune	EPCI 2015	EPCI 2022
Contrats aidés	5	10	60	60
Évolution annuelle (%)	0,0	-66,7	-61,8	-61,8

¹Les pourcentages sont calculés sur la totalité des entrants et reconductions en contrats aidés en 2022.

Source : ASP, traitements Dares - Insee 2022

En raison du nombre de contrats aidés, les répartitions par QP ne peuvent pas être diffusées à cause du secret statistique. Elles sont remplacées par les répartitions suivantes sur l'ensemble des contrats aidés, pour les zones :

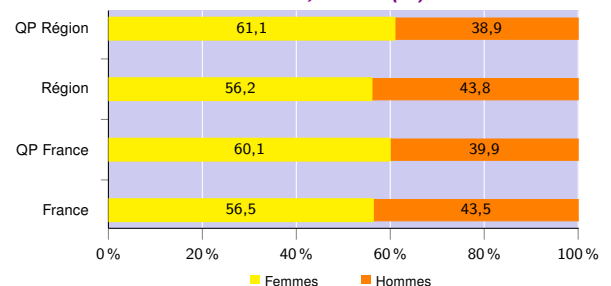
- QP de la région,
- région,
- QP de France hors Mayotte,
- France hors Mayotte.

Profil des contrats aidés, niveau de formation initiale ² (%)

	QP Région	Région	QP France	France
Inférieur au CAP-BEP	25,2	18,5	28,1	19,7
CAP-BEP	34,0	28,9	32,1	31,2
Bac	28,0	31,9	26,1	30,3
Supérieur au Bac	12,8	20,7	13,7	18,8

Source : ASP, traitements Dares - Insee 2022

Profil des contrats aidés, sexe ² (%)



Source : ASP, traitements Dares - Insee 2022

Profil des contrats aidés, âge ² (%)

	QP Région	Région	QP France	France
Moins de 26 ans	55,6	64,4	41,8	52,9
De 26 à 49 ans	32,6	23,1	40,2	30,2
50 ans ou plus	11,8	12,5	18,0	16,9

Source : ASP, traitements Dares - Insee 2022

Employeurs des contrats aidés ² (%)

	QP Région	Région	QP France	France
Communes, EPCI et autres collectivités	19,4	18,5	17,7	19,6
Associations et autres personnes morales	72,0	75,1	60,0	67,2
Établissements publics	8,7	6,4	22,3	13,2

Source : ASP, traitements Dares - Insee 2022

²Les pourcentages sont calculés sur la totalité des contrats aidés (y compris non précisé et non renseigné), la somme peut donc être différente de 100.

Zone étudiée

QP Saint Hubert (QP038014)

Zones de comparaison

Commune 2022 : L'Isle-d'Abeau

EPCI 2015 : CA Porte de l'Isère (C.A.P.I)

EPCI 2022 : CA Porte de l'Isère (C.A.P.I)

Demands d'emploi

Demands d'emploi

	QP			Commune			EPCI 2015			EPCI 2022		
	Total	F	H	Total	F	H	Total	F	H	Total	F	H
Toutes catégories	527	271	256	1 861	993	868	10 538	5 423	5 115	10 538	5 423	5 115
Catégories ABC	465	237	228	1 590	879	711	8 970	4 740	4 230	8 970	4 740	4 230
dont bénéficiaires du RSA (%)	28,4	35,9	20,6	17,9	20,0	15,3	17,3	18,1	16,5	17,3	18,1	16,5
Évolution annuelle du nombre d'inscrits en catégories ABC (%)	-2,1	-4,4	0,4	-3,5	-2,9	-4,2	-4,2	-4,8	-3,6	-4,2	-4,8	-3,6
Catégorie A	254	131	123	815	445	370	4 713	2 433	2 280	4 713	2 433	2 280
Évolution annuelle du nombre d'inscrits en catégorie A (%)	-4,5	-9,0	0,8	-7,5	-5,5	-9,8	-7,9	-5,6	-10,2	-7,9	-5,6	-10,2

Source : Pôle Emploi-Dares, STMT - Demands d'emploi en fin de mois au 31/12/2022

Demands d'emploi (catégories ABC)

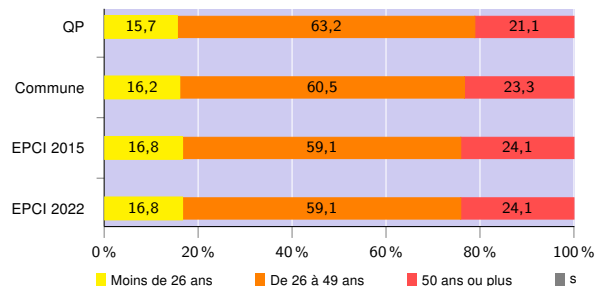
Nationalité³ (%)

	QP	Commune	EPCI 2015	EPCI 2022
Français	68,4	81,7	81,5	81,5
Étrangers	31,6	18,3	18,4	18,4

³Les pourcentages sont calculés sur la totalité des demands d'emploi inscrits en catégories ABC (y compris non précisé et non renseigné), la somme peut donc être différente de 100.

Source : Pôle Emploi-Dares, STMT - Demands d'emploi en fin de mois au 31/12/2022

Âge (%)



Source : Pôle Emploi-Dares, STMT - Demands d'emploi en fin de mois au 31/12/2022

Niveau de formation^{3 et 4} (%)

	QP			Commune			EPCI 2015			EPCI 2022		
	Total	F	H	Total	F	H	Total	F	H	Total	F	H
Inférieur au CAP-BEP	22,6	20,2	25,0	17,7	15,8	20,0	17,7	16,2	19,4	17,7	16,2	19,4
CAP-BEP	41,7	43,5	39,9	35,8	35,3	36,6	32,7	29,7	36,2	32,7	29,7	36,2
Bac	21,1	19,0	23,2	23,6	23,9	23,3	23,7	25,7	21,5	23,7	25,7	21,5
Supérieur au Bac	14,6	17,3	11,8	22,8	24,9	20,1	25,7	28,3	22,8	25,7	28,3	22,8

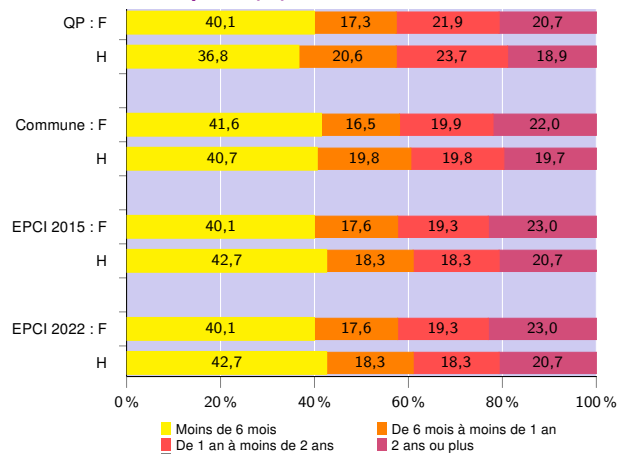
³Les pourcentages sont calculés sur la totalité des demands d'emploi inscrits en catégories ABC (y compris non précisé et non renseigné), la somme peut donc être différente de 100.

⁴La redéfinition en 2019 de la variable "niveau de formation" issue des données de Pôle emploi entraîne une rupture de série entre 2018 et 2019

Source : Pôle Emploi-Dares, STMT - Demands d'emploi en fin de mois au 31/12/2022

Avertissement : Les indicateurs sur le "niveau de qualification" ne peuvent être diffusés cette année en raison de leur qualité insuffisante.

Durée d'inscription (%)



Source : Pôle Emploi-Dares, STMT - Demands d'emploi en fin de mois au 31/12/2022

Signes conventionnels utilisés

s : secret statistique (y compris entre indicateurs et entre zones géographiques)

nd : donnée non disponible, non diffusable ou non significative

/// : donnée non calculable (ex. pas d'EPCI 2015)