

Zone étudiée

QP Champaret (QP038002)

Zones de comparaison

Commune : Bourgoin-Jallieu

EPCI 2015 : CA Porte de l'Isère (C.A.P.I)

EPCI 2017 : CA Porte de l'Isère (C.A.P.I)

Emploi

Emploi

		QP	Commune	EPCI 2015	EPCI 2017
Taux d'emploi des 15-64 ans (%) :	Ensemble	42,8	62,5	65,0	65,0
	Femmes	33,1	56,7	60,4	60,4
	Étrangers	nd	43,6	48,2	48,2
Part des emplois précaires parmi les emplois (%) :	Ensemble	30,5	17,3	14,3	14,3
	Femmes	52,9	18,3	16,4	16,4
	Étrangers	nd	23,3	22,9	22,9

Sources : Insee, Recensement de la Population 2010, Estimations Démographiques 2010

Les données des estimations démographiques 2010 seront actualisées avec le RP2015 en 2019.

Contrats aidés (entrants et reconductions de l'année)

Contrats aidés¹

	QP	Commune	EPCI 2015	EPCI 2017
CUI-CIE ² (%)	s	10,6	12,4	12,4
Dont : CUI-CIE starter (%)	s	s	2,4	2,4
CUI-CAE ³ (%)	s	71,3	73,5	73,5
EAv ⁴ (%)	s	18,1	14,1	14,1
Contrats aidés	6	94	291	291
Évolution annuelle (%)	-14,3	-31,4	-48,4	-48,4

¹Les pourcentages sont calculés sur la totalité des entrants et reconductions en contrats aidés en 2017

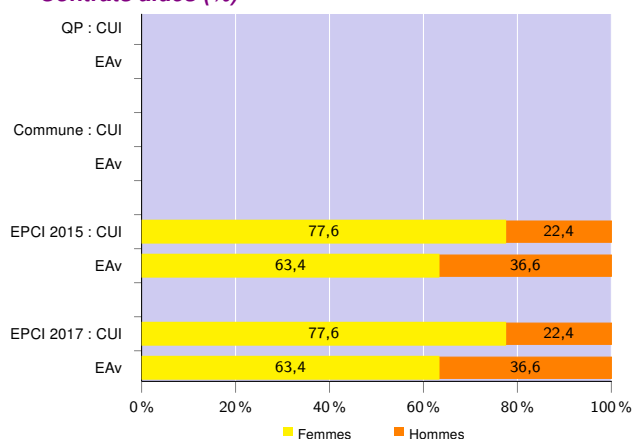
²Contrat Unique d'Insertion - Contrat Initiative Emploi (marchand)

³Contrat Unique d'Insertion - Contrat d'Accompagnement dans l'Emploi (non marchand)

⁴Emploi d'Avenir (marchand et non marchand)

Source : ASP, traitements Dares - Insee 2017

Contrats aidés (%)



Source : ASP, traitements Dares - Insee 2017

Profil des CUI, niveau de formation initiale (%)

	CUI			
	QP	Commune	EPCI 2015	EPCI 2017
Inférieur au CAP-BEP	s	15,6	14,8	14,8
CAP-BEP	s	31,1	36,0	36,0
Bac	s	28,6	27,6	27,6
Supérieur au Bac	s	24,7	21,6	21,6

Source : ASP, traitements Dares - Insee 2017

Profil des EAv, niveau de formation initiale (%)

	EAv			
	QP	Commune	EPCI 2015	EPCI 2017
Inférieur au CAP-BEP	s	52,9	39,0	39,0
CAP-BEP	s	s	41,5	41,5
Bac et supérieur au Bac	s	s	19,5	19,5

Source : ASP, traitements Dares - Insee 2017

Profil des CUI, âge (%)

	CUI			
	QP	Commune	EPCI 2015	EPCI 2017
Moins de 26 ans	s	22,1	22,8	22,8
De 26 à 49 ans	s	41,5	41,2	41,2
50 ans et plus	s	36,4	36,0	36,0

Source : ASP, traitements Dares - Insee 2017

Employeurs des contrats aidés non marchands (%)

	CUI-CAE et EAv non marchand		
	Commune	EPCI 2015	EPCI 2017
Communes, EPCI et autres collectivités territoriales	s	13,5	13,5
Associations et autres personnes morales	s	33,0	33,0
Établissements publics	s	53,5	53,5

Source : ASP, traitements Dares - Insee 2017

Zone étudiée

QP Champaret (QP038002)

Zones de comparaison

Commune : Bourgoin-Jallieu

EPCI 2015 : CA Porte de l'Isère (C.A.P.I)

EPCI 2017 : CA Porte de l'Isère (C.A.P.I)

Demands d'emploi

Demands d'emploi

	QP			Commune			EPCI 2015			EPCI 2017		
	Total	F	H	Total	F	H	Total	F	H	Total	F	H
Toutes catégories	158	78	80	3 396	1 742	1 654	11 589	6 136	5 453	11 589	6 136	5 453
Catégories ABC	136	66	70	3 030	1 548	1 482	10 262	5 486	4 776	10 262	5 486	4 776
dont bénéficiaires du RSA (%)	26,5	30,3	22,9	16,1	15,4	16,7	13,8	13,3	14,3	13,8	13,3	14,3
Catégorie A	84	44	40	1 791	889	902	5 805	2 989	2 816	5 805	2 989	2 816
Évolution annuelle du nombre d'inscrits en catégorie A (%)	-8,7	nd	nd	-3,3	nd	nd	-2,6	nd	nd	-2,6	nd	nd

Source : Pôle Emploi-Dares, STMT - Demands d'emploi en fin de mois au 31/12/2017

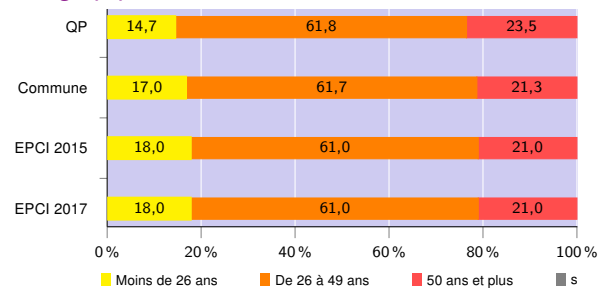
Demands d'emploi (catégories ABC)

Nationalité⁵ (%)

	QP	Commune	EPCI 2015	EPCI 2017
Français	68,4	80,2	85,2	85,2
Étrangers	31,6	19,8	14,7	14,7

Source : Pôle Emploi-Dares, STMT - Demands d'emploi en fin de mois au 31/12/2017

Âge (%)



Source : Pôle Emploi-Dares, STMT - Demands d'emploi en fin de mois au 31/12/2017

Niveau de formation⁵ (%)

	QP			Commune			EPCI 2015			EPCI 2017		
	Total	F	H	Total	F	H	Total	F	H	Total	F	H
Inférieur au CAP-BEP	30,1	25,8	34,3	20,8	20,1	21,5	18,2	17,5	18,9	18,2	17,5	18,9
CAP-BEP	42,7	43,9	41,4	36,2	31,3	41,4	38,5	34,2	43,3	38,5	34,2	43,3
Bac	16,2	16,7	15,7	21,9	24,1	19,6	22,4	24,5	20,1	22,4	24,5	20,1
Supérieur au Bac	11,0	13,6	8,6	20,8	24,1	17,3	20,3	23,1	17,2	20,3	23,1	17,2

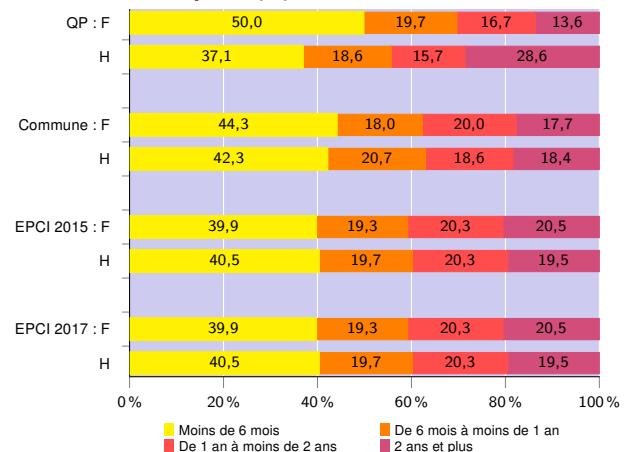
Source : Pôle Emploi-Dares, STMT - Demands d'emploi en fin de mois au 31/12/2017

Qualification⁵ (%)

	QP	Commune	EPCI 2015	EPCI 2017
Manoeuvres, ouvriers spécialisés	22,8	14,2	11,3	11,3
Ouvriers qualifiés	12,5	11,0	11,2	11,2
Employés non qualifiés	27,9	21,2	22,2	22,2
Employés qualifiés	33,1	43,6	44,1	44,1
Techniciens, agents de maîtrise, cadres	3,7	9,7	10,5	10,5

Source : Pôle Emploi-Dares, STMT - Demands d'emploi en fin de mois au 31/12/2017

Durée d'inscription (%)



Source : Pôle Emploi-Dares, STMT - Demands d'emploi en fin de mois au 31/12/2017

⁵Les pourcentages sont calculés sur la totalité des demands d'emploi inscrits en catégories ABC (y compris non précisé et non renseigné, la somme peut donc être différente de 100).

Signes conventionnels utilisés

s : secret statistique (y compris entre indicateurs et entre zones géographiques)
nd : données non disponibles ou non diffusables (ex. mauvaise qualité de géolocalisation)
/// : absence de résultat due à la nature des choses (ex. pas d'EPCI 2015)