

### Zone étudiée

QP Empalot (QP031010)

### Zones de comparaison

Commune 2022 : Toulouse

EPCI 2015 : Toulouse Métropole

EPCI 2022 : Toulouse Métropole

## Emploi

### Emploi

		QP	Commune	EPCI 2015	EPCI 2022
Taux d'emploi des 15-64 ans (%) :	Ensemble	45,7	59,8	63,6	63,6
	Femmes	40,8	55,9	59,9	59,9
	Étrangers	41,8	47,0	49,6	49,6
Part des emplois à durée limitée parmi les emplois (%) :	Ensemble	29,8	18,1	15,2	15,2
	Femmes	30,0	19,5	16,4	16,4
	Étrangers	38,8	26,9	24,7	24,7

Source : Insee, Recensement de la Population 2019

## Contrats aidés (entrants et reconductions de l'année)

### Contrats aidés <sup>1</sup>

	QP	Commune	EPCI 2015	EPCI 2022
Contrats aidés	13	803	1 089	1 089
Évolution annuelle (%)	-43,5	-34,2	-37,4	-37,4

<sup>1</sup>Les pourcentages sont calculés sur la totalité des entrants et reconductions en contrats aidés en 2022.

Source : ASP, traitements Dares - Insee 2022

En raison du nombre de contrats aidés, les répartitions par QP ne peuvent pas être diffusées à cause du secret statistique. Elles sont remplacées par les répartitions suivantes sur l'ensemble des contrats aidés, pour les zones :

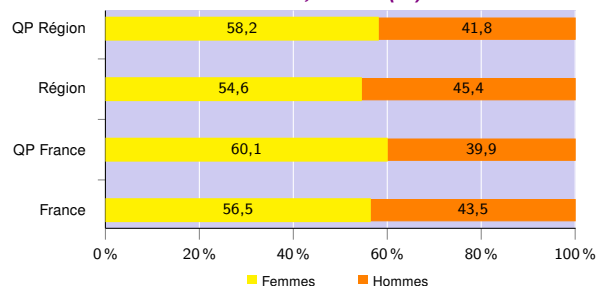
- QP de la région,
- région,
- QP de France hors Mayotte,
- France hors Mayotte.

### Profil des contrats aidés, niveau de formation initiale <sup>2</sup> (%)

	QP Région	Région	QP France	France
Inférieur au CAP-BEP	20,1	14,5	28,1	19,7
CAP-BEP	29,7	30,1	32,1	31,2
Bac	30,1	33,0	26,1	30,3
Supérieur au Bac	20,0	22,4	13,7	18,8

Source : ASP, traitements Dares - Insee 2022

### Profil des contrats aidés, sexe <sup>2</sup> (%)



Source : ASP, traitements Dares - Insee 2022

### Profil des contrats aidés, âge <sup>2</sup> (%)

	QP Région	Région	QP France	France
Moins de 26 ans	51,2	53,3	41,8	52,9
De 26 à 49 ans	34,1	27,7	40,2	30,2
50 ans ou plus	14,7	19,0	18,0	16,9

Source : ASP, traitements Dares - Insee 2022

### Employeurs des contrats aidés <sup>2</sup> (%)

	QP Région	Région	QP France	France
Communes, EPCI et autres collectivités	11,9	23,8	17,7	19,6
Associations et autres personnes morales	82,5	69,5	60,0	67,2
Établissements publics	5,6	6,7	22,3	13,2

Source : ASP, traitements Dares - Insee 2022

<sup>2</sup>Les pourcentages sont calculés sur la totalité des contrats aidés (y compris non précisé et non renseigné), la somme peut donc être différente de 100.

### Zone étudiée

QP Empalot (QP031010)

### Zones de comparaison

Commune 2022 : Toulouse

EPCI 2015 : Toulouse Métropole

EPCI 2022 : Toulouse Métropole

## Demands d'emploi

### Demands d'emploi

	QP			Commune			EPCI 2015			EPCI 2022		
	Total	F	H	Total	F	H	Total	F	H	Total	F	H
Toutes catégories	1 090	457	633	62 292	31 373	30 919	91 116	47 096	44 020	91 116	47 096	44 020
Catégories ABC	957	404	553	54 979	27 882	27 097	79 981	41 756	38 225	79 981	41 756	38 225
dont bénéficiaires du RSA (%)	30,7	31,9	29,8	22,6	22,6	22,7	20,9	20,8	21,0	20,9	20,8	21,0
Évolution annuelle du nombre d'inscrits en catégories ABC (%)	-12,9	-14,4	-11,8	-5,3	-4,1	-6,5	-5,0	-3,9	-6,2	-5,0	-3,9	-6,2
Catégorie A	591	262	329	30 885	15 239	15 646	44 129	22 293	21 836	44 129	22 293	21 836
Évolution annuelle du nombre d'inscrits en catégorie A (%)	-16,3	-14,1	-18,0	-10,9	-9,2	-12,5	-10,6	-8,4	-12,6	-10,6	-8,4	-12,6

Source : Pôle Emploi-Dares, STMT - Demands d'emploi en fin de mois au 31/12/2022

## Demands d'emploi (catégories ABC)

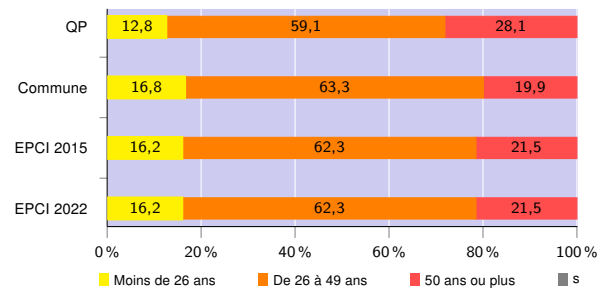
### Nationalité<sup>3</sup> (%)

	QP	Commune	EPCI 2015	EPCI 2022
Français	52,8	73,7	76,7	76,7
Étrangers	47,2	26,2	23,3	23,3

<sup>3</sup>Les pourcentages sont calculés sur la totalité des demands d'emploi inscrits en catégories ABC (y compris non précisé et non renseigné), la somme peut donc être différente de 100.

Source : Pôle Emploi-Dares, STMT - Demands d'emploi en fin de mois au 31/12/2022

### Âge (%)



Source : Pôle Emploi-Dares, STMT - Demands d'emploi en fin de mois au 31/12/2022

### Niveau de formation<sup>3 et 4</sup> (%)

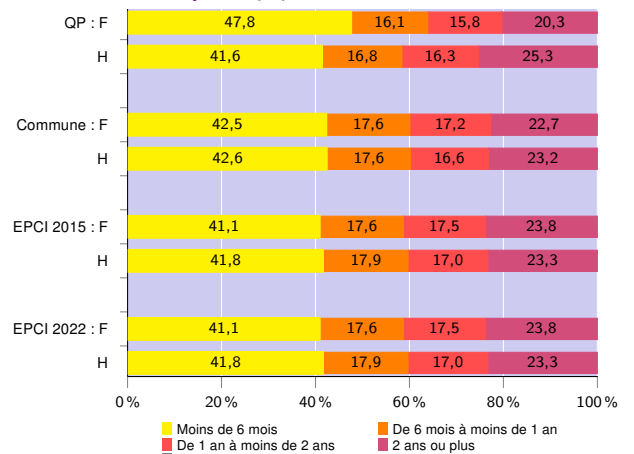
	QP			Commune			EPCI 2015			EPCI 2022		
	Total	F	H	Total	F	H	Total	F	H	Total	F	H
Inférieur au CAP-BEP	26,9	29,7	24,8	14,5	13,6	15,5	14,0	12,9	15,1	14,0	12,9	15,1
CAP-BEP	26,9	18,6	32,9	19,1	15,1	23,1	20,7	17,1	24,7	20,7	17,1	24,7
Bac	21,5	23,5	20,1	22,1	22,1	22,2	22,6	22,8	22,3	22,6	22,8	22,3
Supérieur au Bac	24,7	28,2	22,0	44,2	49,1	39,1	42,6	47,1	37,8	42,6	47,1	37,8

<sup>3</sup>Les pourcentages sont calculés sur la totalité des demands d'emploi inscrits en catégories ABC (y compris non précisé et non renseigné), la somme peut donc être différente de 100.

<sup>4</sup>La redéfinition en 2019 de la variable "niveau de formation" issue des données de Pôle emploi entraîne une rupture de série entre 2018 et 2019

Source : Pôle Emploi-Dares, STMT - Demands d'emploi en fin de mois au 31/12/2022

### Durée d'inscription (%)



Source : Pôle Emploi-Dares, STMT - Demands d'emploi en fin de mois au 31/12/2022

**Avertissement** : Les indicateurs sur le "niveau de qualification" ne peuvent être diffusés cette année en raison de leur qualité insuffisante.

### Signes conventionnels utilisés

s : secret statistique (y compris entre indicateurs et entre zones géographiques)

nd : donnée non disponible, non diffusable ou non significative

/// : donnée non calculable (ex. pas d'EPCI 2015)