

Zone étudiée

QP Saint-Michel (QP033008)

Zones de comparaison

Commune : Bordeaux

EPCI 2015 : Bordeaux Métropole

EPCI 2017 : Bordeaux Métropole

Emploi

Emploi

		QP	Commune	EPCI 2015	EPCI 2017
Taux d'emploi des 15-64 ans (%) :	Ensemble	44,6	58,1	61,8	61,8
	Femmes	40,1	55,1	59,2	59,2
	Étrangers	43,3	47,5	49,5	49,5
Part des emplois précaires parmi les emplois (%) :	Ensemble	33,2	18,1	14,6	14,6
	Femmes	34,5	19,2	15,6	15,6
	Étrangers	38,5	30,2	25,7	25,7

Sources : Insee, Recensement de la Population 2010, Estimations Démographiques 2010

Les données des estimations démographiques 2010 seront actualisées avec le RP2015 en 2019.

Contrats aidés (entrants et reconductions de l'année)

Contrats aidés¹

	QP	Commune	EPCI 2015	EPCI 2017
CUI-CIE ² (%)	5,8	9,7	10,4	10,4
Dont : CUI-CIE starter (%)	s	1,8	2,0	2,0
CUI-CAE ³ (%)	77,5	77,1	75,5	75,5
EAv ⁴ (%)	16,7	13,2	14,1	14,1
Contrats aidés	120	1 127	3 097	3 097
Évolution annuelle (%)	-34,3	-37,1	-37,0	-37,0

¹Les pourcentages sont calculés sur la totalité des entrants et reconductions en contrats aidés en 2017

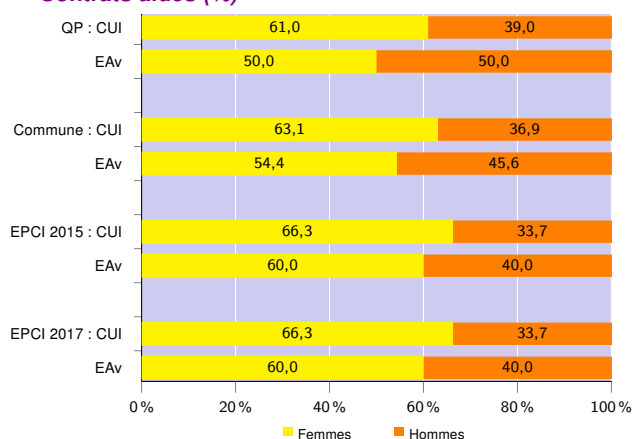
²Contrat Unique d'Insertion - Contrat Initiative Emploi (marchand)

³Contrat Unique d'Insertion - Contrat d'Accompagnement dans l'Emploi (non marchand)

⁴Emploi d'Avenir (marchand et non marchand)

Source : ASP, traitements Dares - Insee 2017

Contrats aidés (%)



Source : ASP, traitements Dares - Insee 2017

Profil des CUI, niveau de formation initiale (%)

	CUI			
	QP	Commune	EPCI 2015	EPCI 2017
Inférieur au CAP-BEP	9,0	11,6	12,9	12,9
CAP-BEP	10,0	19,1	26,5	26,5
Bac	20,0	22,3	24,5	24,5
Supérieur au Bac	61,0	46,9	36,1	36,1

Source : ASP, traitements Dares - Insee 2017

Profil des EAv, niveau de formation initiale (%)

	EAv			
	QP	Commune	EPCI 2015	EPCI 2017
Inférieur au CAP-BEP	s	33,5	32,9	32,9
CAP-BEP	s	33,6	37,9	37,9
Bac et supérieur au Bac	s	32,9	29,2	29,2

Source : ASP, traitements Dares - Insee 2017

Profil des CUI, âge (%)

	CUI			
	QP	Commune	EPCI 2015	EPCI 2017
Moins de 26 ans	19,0	19,5	18,2	18,2
De 26 à 49 ans	59,0	54,9	54,1	54,1
50 ans et plus	22,0	25,5	27,7	27,7

Source : ASP, traitements Dares - Insee 2017

Employeurs des contrats aidés non marchands (%)

	CUI-CAE et EAv non marchand		
	Commune	EPCI 2015	EPCI 2017
Communes, EPCI et autres collectivités territoriales	2,0	11,1	11,1
Associations et autres personnes morales	75,2	60,5	60,5
Établissements publics	22,8	28,4	28,4

Source : ASP, traitements Dares - Insee 2017

Demands d'emploi

Demands d'emploi

	QP			Commune			EPCI 2015			EPCI 2017		
	Total	F	H	Total	F	H	Total	F	H	Total	F	H
Toutes catégories	2 376	1 050	1 326	34 820	17 156	17 664	92 257	47 357	44 900	92 257	47 357	44 900
Catégories ABC	2 122	925	1 197	31 071	15 313	15 758	82 082	42 423	39 659	82 082	42 423	39 659
dont bénéficiaires du RSA (%)	25,3	22,4	27,6	19,0	17,2	20,7	16,5	15,5	17,5	16,5	15,5	17,5
Catégorie A	1 346	570	776	19 366	9 105	10 261	49 723	24 560	25 163	49 723	24 560	25 163
Évolution annuelle du nombre d'inscrits en catégorie A (%)	-1,2	nd	nd	1,1	nd	nd	1,8	nd	nd	1,8	nd	nd

Source : Pôle Emploi-Dares, STMT - Demands d'emploi en fin de mois au 31/12/2017

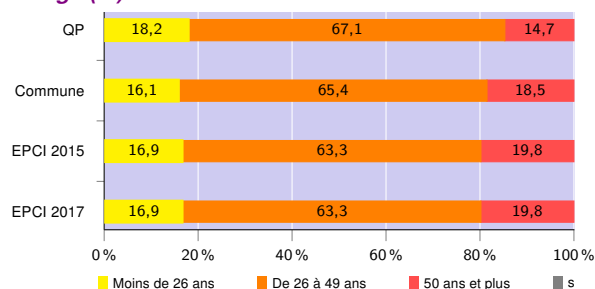
Demands d'emploi (catégories ABC)

Nationalité⁵ (%)

	QP	Commune	EPCI 2015	EPCI 2017
Français	78,4	80,5	82,7	82,7
Étrangers	21,6	19,4	17,2	17,2

Source : Pôle Emploi-Dares, STMT - Demands d'emploi en fin de mois au 31/12/2017

Âge (%)



Source : Pôle Emploi-Dares, STMT - Demands d'emploi en fin de mois au 31/12/2017

Niveau de formation⁵ (%)

	QP			Commune			EPCI 2015			EPCI 2017		
	Total	F	H	Total	F	H	Total	F	H	Total	F	H
Inférieur au CAP-BEP	13,4	10,8	15,4	12,9	11,0	14,6	13,6	12,5	14,7	13,6	12,5	14,7
CAP-BEP	19,5	12,2	25,1	22,0	17,7	26,3	28,4	25,0	32,0	28,4	25,0	32,0
Bac	21,7	21,0	22,3	21,2	20,6	21,8	22,1	22,3	22,0	22,1	22,3	22,0
Supérieur au Bac	44,9	55,6	36,6	43,5	50,3	36,9	35,5	39,9	30,9	35,5	39,9	30,9

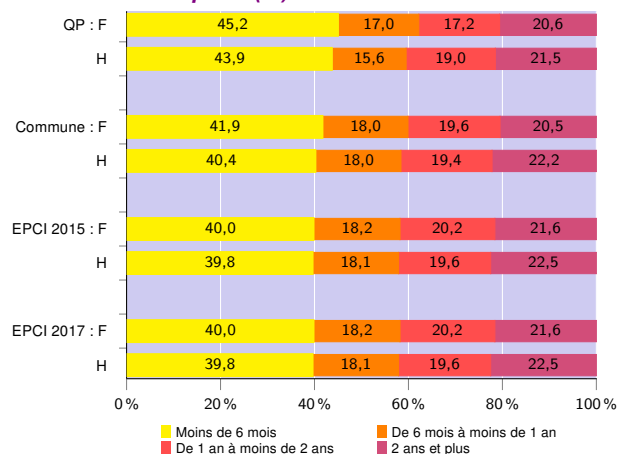
Source : Pôle Emploi-Dares, STMT - Demands d'emploi en fin de mois au 31/12/2017

Qualification⁵ (%)

	QP	Commune	EPCI 2015	EPCI 2017
Manoeuvres, ouvriers spécialisés	5,8	5,4	5,6	5,6
Ouvriers qualifiés	6,3	6,5	8,0	8,0
Employés non qualifiés	18,8	18,6	19,5	19,5
Employés qualifiés	47,5	46,3	47,5	47,5
Techniciens, agents de maîtrise, cadres	20,9	22,7	18,9	18,9

Source : Pôle Emploi-Dares, STMT - Demands d'emploi en fin de mois au 31/12/2017

Durée d'inscription (%)



Source : Pôle Emploi-Dares, STMT - Demands d'emploi en fin de mois au 31/12/2017

⁵Les pourcentages sont calculés sur la totalité des demands d'emploi inscrits en catégories ABC (y compris non précisé et non renseigné, la somme peut donc être différente de 100).

Signes conventionnels utilisés

s : secret statistique (y compris entre indicateurs et entre zones géographiques)
nd : données non disponibles ou non diffusables (ex. mauvaise qualité de géolocalisation)
/// : absence de résultat due à la nature des choses (ex. pas d'EPCI 2015)