

### Zone étudiée

QP L'Etang Des Moines (QP016004)

### Zones de comparaison

Commune : La Couronne

EPCI 2015 : CA du Grand Angoulême (Grandangoulême)

EPCI 2017 : CA du Grand Angoulême

## Emploi

### Emploi

|  |           | QP   | Commune | EPCI 2015 | EPCI 2017 |
|--|-----------|------|---------|-----------|-----------|
| Taux d'emploi des 15-64 ans (%) :                  | Ensemble  | 44,3 | 55,9    | 60,0      | 62,7      |
|  | Femmes    | 41,9 | 53,4    | 57,2      | 59,8      |
|  | Étrangers | 41,7 | 54,8    | 45,4      | 46,7      |
| Part des emplois précaires parmi les emplois (%) : | Ensemble  | 26,2 | 17,6    | 15,9      | 14,6      |
|  | Femmes    | 28,1 | 16,9    | 16,2      | 15,0      |
|  | Étrangers | 45,0 | 47,1    | 29,5      | 28,0      |

Sources : Insee, Recensement de la Population 2010, Estimations Démographiques 2010

Les données des estimations démographiques 2010 seront actualisées avec le RP2015 en 2019.

## Contrats aidés (entrants et reconductions de l'année)

### Contrats aidés<sup>1</sup>

|                            | QP        | Commune   | EPCI 2015  | EPCI 2017  |
|----------------------------|-----------|-----------|------------|------------|
| CUI-CIE <sup>2</sup> (%)   | s         | 11,5      | 8,8        | 8,4        |
| Dont : CUI-CIE starter (%) | s         | s         | 2,0        | s          |
| CUI-CAE <sup>3</sup> (%)   | s         | 63,5      | 70,4       | 71,1       |
| EAv <sup>4</sup> (%)       | 53,3      | 25,0      | 20,8       | 20,5       |
| <b>Contrats aidés</b>      | <b>15</b> | <b>52</b> | <b>662</b> | <b>806</b> |
| Évolution annuelle (%)     | nd        | -38,8     | -37,0      | -38,7      |

<sup>1</sup>Les pourcentages sont calculés sur la totalité des entrants et reconductions en contrats aidés en 2017

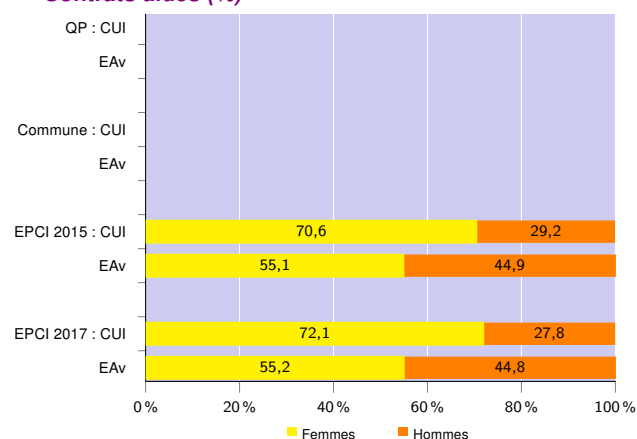
<sup>2</sup>Contrat Unique d'Insertion - Contrat Initiative Emploi (marchand)

<sup>3</sup>Contrat Unique d'Insertion - Contrat d'Accompagnement dans l'Emploi (non marchand)

<sup>4</sup>Emploi d'Avenir (marchand et non marchand)

Source : ASP, traitements Dares - Insee 2017

### Contrats aidés (%)



Source : ASP, traitements Dares - Insee 2017

### Profil des CUI, niveau de formation initiale (%)

|                      | CUI |         |           |           |
|----------------------|-----|---------|-----------|-----------|
|                      | QP  | Commune | EPCI 2015 | EPCI 2017 |
| Inférieur au CAP-BEP | s   | s       | 10,3      | s         |
| CAP-BEP              | s   | 51,3    | 34,0      | 34,9      |
| Bac                  | s   | 23,1    | 28,6      | 29,0      |
| Supérieur au Bac     | s   | s       | 26,9      | s         |

Source : ASP, traitements Dares - Insee 2017

### Profil des EAv, niveau de formation initiale (%)

|                         | EAv |         |           |           |
|-------------------------|-----|---------|-----------|-----------|
|                         | QP  | Commune | EPCI 2015 | EPCI 2017 |
| Inférieur au CAP-BEP    | s   | s       | 34,0      | s         |
| CAP-BEP                 | s   | 61,5    | 40,6      | 43,6      |
| Bac et supérieur au Bac | s   | s       | 25,4      | s         |

Source : ASP, traitements Dares - Insee 2017

### Profil des CUI, âge (%)

|                 | CUI |         |           |           |
|-----------------|-----|---------|-----------|-----------|
|                 | QP  | Commune | EPCI 2015 | EPCI 2017 |
| Moins de 26 ans | s   | 12,8    | 16,8      | 17,3      |
| De 26 à 49 ans  | s   | 56,4    | 52,5      | 51,2      |
| 50 ans et plus  | s   | 30,8    | 30,5      | 31,3      |

Source : ASP, traitements Dares - Insee 2017

### Employeurs des contrats aidés non marchands (%)

|  | CUI-CAE et EAv non marchand |           |           |
|--|-----------------------------|-----------|-----------|
|  | Commune                     | EPCI 2015 | EPCI 2017 |
| Communes, EPCI et autres collectivités territoriales | s                           | s         | 24,2      |
| Associations et autres personnes morales             | s                           | s         | 45,5      |
| Établissements publics                               | s                           | s         | 30,3      |

Source : ASP, traitements Dares - Insee 2017

### Zone étudiée

QP L'Etang Des Moines (QP016004)

### Zones de comparaison

Commune : La Couronne

EPCI 2015 : CA du Grand Angoulême (Grandangoulême)

EPCI 2017 : CA du Grand Angoulême

## Demands d'emploi

### Demands d'emploi

|  | QP    |      |      | Commune |      |      | EPCI 2015 |       |       | EPCI 2017 |       |       |
|--|-------|------|------|---------|------|------|-----------|-------|-------|-----------|-------|-------|
|  | Total | F    | H    | Total   | F    | H    | Total     | F     | H     | Total     | F     | H     |
| Toutes catégories  | 250   | 133  | 117  | 910     | 514  | 396  | 12 812    | 6 586 | 6 226 | 15 559    | 8 123 | 7 436 |
| Catégories ABC   | 228   | 120  | 108  | 817     | 457  | 360  | 11 607    | 5 931 | 5 676 | 14 070    | 7 312 | 6 758 |
| dont bénéficiaires du RSA (%)                              | 32,0  | 38,3 | 25,0 | 18,8    | 18,8 | 18,9 | 23,5      | 22,8  | 24,2  | 20,8      | 19,8  | 21,9  |
| Catégorie A  | 164   | 86   | 78   | 504     | 263  | 241  | 7 087     | 3 420 | 3 667 | 8 357     | 4 053 | 4 304 |
| Évolution annuelle du nombre d'inscrits en catégorie A (%) | 10,2  | nd   | nd   | 3,3     | nd   | nd   | -0,7      | nd    | nd    | -0,7      | nd    | nd    |

Source : Pôle Emploi-Dares, STMT - Demands d'emploi en fin de mois au 31/12/2017

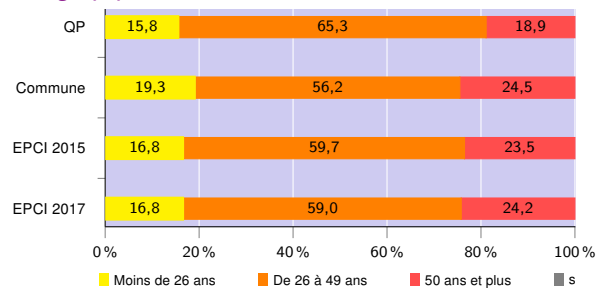
## Demands d'emploi (catégories ABC)

### Nationalité<sup>5</sup> (%)

|           | QP   | Commune | EPCI 2015 | EPCI 2017 |
|-----------|------|---------|-----------|-----------|
| Français  | 89,0 | 94,6    | 88,5      | 90,1      |
| Étrangers | 11,0 | 5,4     | 11,4      | 9,8       |

Source : Pôle Emploi-Dares, STMT - Demands d'emploi en fin de mois au 31/12/2017

### Âge (%)



Source : Pôle Emploi-Dares, STMT - Demands d'emploi en fin de mois au 31/12/2017

### Niveau de formation<sup>5</sup> (%)

|                      | QP    |      |      | Commune |      |      | EPCI 2015 |      |      | EPCI 2017 |      |      |
|----------------------|-------|------|------|---------|------|------|-----------|------|------|-----------|------|------|
|                      | Total | F    | H    | Total   | F    | H    | Total     | F    | H    | Total     | F    | H    |
| Inférieur au CAP-BEP | 18,9  | 16,7 | 21,3 | 13,8    | 13,1 | 14,7 | 15,5      | 15,6 | 15,4 | 14,4      | 14,7 | 14,2 |
| CAP-BEP              | 54,4  | 60,0 | 48,2 | 48,7    | 46,6 | 51,4 | 40,3      | 36,8 | 44,0 | 40,8      | 37,4 | 44,5 |
| Bac                  | 18,4  | 15,0 | 22,2 | 21,2    | 23,4 | 18,3 | 21,5      | 22,8 | 20,1 | 22,1      | 23,3 | 20,7 |
| Supérieur au Bac     | 8,3   | 8,3  | 8,3  | 16,1    | 16,7 | 15,3 | 22,4      | 24,6 | 20,1 | 22,4      | 24,4 | 20,2 |

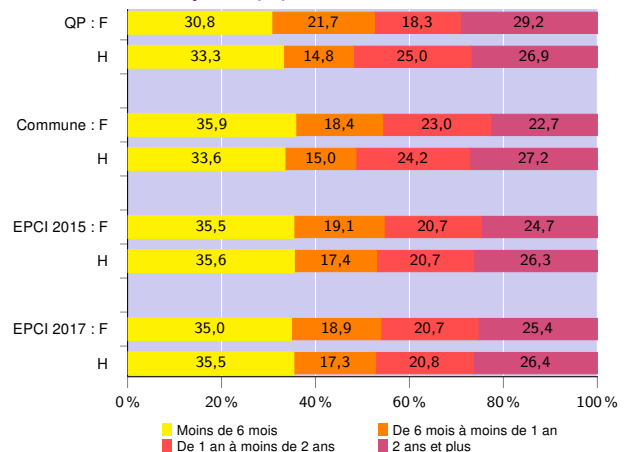
Source : Pôle Emploi-Dares, STMT - Demands d'emploi en fin de mois au 31/12/2017

### Qualification<sup>5</sup> (%)

|   | QP   | Commune | EPCI 2015 | EPCI 2017 |
|---|------|---------|-----------|-----------|
| Manoeuvres, ouvriers spécialisés        | 19,3 | 14,1    | 11,3      | 10,7      |
| Ouvriers qualifiés                      | 12,7 | 13,7    | 13,0      | 13,0      |
| Employés non qualifiés                  | 17,5 | 16,3    | 18,9      | 18,2      |
| Employés qualifiés                      | 48,3 | 47,7    | 45,4      | 46,6      |
| Techniciens, agents de maîtrise, cadres | 2,2  | 7,8     | 10,9      | 11,1      |

Source : Pôle Emploi-Dares, STMT - Demands d'emploi en fin de mois au 31/12/2017

### Durée d'inscription (%)



Source : Pôle Emploi-Dares, STMT - Demands d'emploi en fin de mois au 31/12/2017

<sup>5</sup>Les pourcentages sont calculés sur la totalité des demands d'emploi inscrits en catégories ABC (y compris non précisé et non renseigné, la somme peut donc être différente de 100).

#### Signes conventionnels utilisés

s : secret statistique (y compris entre indicateurs et entre zones géographiques)  
nd : données non disponibles ou non diffusables (ex. mauvaise qualité de géolocalisation)  
/// : absence de résultat due à la nature des choses (ex. pas d'EPCI 2015)