

Zone étudiée

QP Croix Saint-Lambert - Ville Oger (QP022004)

Zones de comparaison

Commune 2019 : Saint-Brieuc

EPCI 2015 : CA Saint-Brieuc Agglomération Baie d'Armor (Sbaba)

EPCI 2019 : CA Saint-Brieuc Armor Agglomération

Emploi

Emploi

| | | QP | Commune | EPCI 2015 | EPCI 2019 |
|--|-----------|------|---------|-----------|-----------|
| Taux d'emploi des 15-64 ans (%) : | Ensemble | 38,4 | 55,8 | 63,0 | 64,0 |
| | Femmes | 35,8 | 54,3 | 61,6 | 62,3 |
| | Étrangers | 35,5 | 44,7 | 50,6 | 51,8 |
| Part des emplois précaires parmi les emplois (%) : | Ensemble | 28,9 | 19,1 | 15,1 | 14,5 |
| | Femmes | 32,2 | 20,2 | 16,4 | 15,9 |
| | Étrangers | 47,1 | 32,5 | 27,7 | 27,4 |

Sources : Insee, Recensement de la Population 2016, Estimations Démographiques 2016

Contrats aidés (entrants et reconductions de l'année)

Contrats aidés¹

| | QP | Commune | EPCI 2015 | EPCI 2019 |
|------------------------|----|---------|-----------|-----------|
| Contrats aidés | s | 53 | 116 | 135 |
| Évolution annuelle (%) | s | -15,9 | -31,0 | -37,5 |

¹Les pourcentages sont calculés sur la totalité des entrants et reconductions en contrats aidés en 2019.

Source : ASP, traitements Dares - Insee 2019

Depuis le 1er janvier 2018, les contrats aidés sont transformés en parcours emploi compétence (PEC). En 2019, le total des contrats aidés est toujours en forte baisse, y compris dans les quartiers. De ce fait, les répartitions habituelles par QP ne peuvent être diffusées à cause du secret statistique. Elles sont remplacées par les répartitions suivantes sur l'ensemble des contrats aidés, pour les zones :

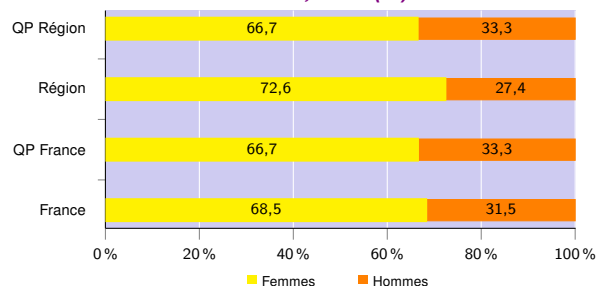
- QP de la région,
- région,
- QP de France métropolitaine et La Réunion,
- France métropolitaine et La Réunion.

Profil des contrats aidés, niveau de formation initiale (%)

| | QP Région | Région | QP France | France |
|----------------------|-----------|--------|-----------|--------|
| Inférieur au CAP-BEP | 19,8 | 10,7 | 25,7 | 18,4 |
| CAP-BEP | 35,0 | 35,6 | 37,1 | 38,1 |
| Bac | 28,8 | 30,2 | 23,8 | 25,8 |
| Supérieur au Bac | 16,4 | 23,5 | 13,4 | 17,7 |

Source : ASP, traitements Dares - Insee 2019

Profil des contrats aidés, sexe (%)



Source : ASP, traitements Dares - Insee 2019

Profil des contrats aidés, âge (%)

| | QP Région | Région | QP France | France |
|-----------------|-----------|--------|-----------|--------|
| Moins de 26 ans | 28,2 | 20,6 | 21,6 | 20,4 |
| De 26 à 49 ans | 50,3 | 46,7 | 54,8 | 49,7 |
| 50 ans et plus | 21,5 | 32,7 | 23,6 | 29,9 |

Source : ASP, traitements Dares - Insee 2019

Employeurs des contrats aidés (%)

| | QP Région | Région | QP France | France |
|--|-----------|--------|-----------|--------|
| Communes, EPCI et autres collectivités | 12,4 | 17,5 | 20,0 | 25,0 |
| Associations et autres personnes morales | 75,1 | 68,8 | 50,8 | 47,5 |
| Établissements publics | 12,5 | 13,7 | 29,2 | 27,5 |

Source : ASP, traitements Dares - Insee 2019

Zone étudiée

QP Croix Saint-Lambert - Ville Oger (QP022004)

Zones de comparaison

Commune 2019 : Saint-Brieuc

EPCI 2015 : CA Saint-Brieuc Agglomération Baie d'Armor (Sbaba)

EPCI 2019 : CA Saint-Brieuc Armor Agglomération

Demands d'emploi

Demands d'emploi

| | QP | | | Commune | | | EPCI 2015 | | | EPCI 2019 | | |
|---|-------|------|-------|---------|-------|-------|-----------|-------|-------|-----------|-------|-------|
| | Total | F | H | Total | F | H | Total | F | H | Total | F | H |
| Toutes catégories | 406 | 234 | 172 | 5 814 | 2 960 | 2 854 | 11 985 | 6 381 | 5 604 | 14 804 | 7 883 | 6 921 |
| Catégories ABC | 370 | 212 | 158 | 5 195 | 2 629 | 2 566 | 10 649 | 5 664 | 4 985 | 13 159 | 7 020 | 6 139 |
| dont bénéficiaires du RSA (%) | 35,4 | 39,2 | 30,4 | 27,5 | 27,4 | 27,7 | 21,2 | 20,3 | 22,1 | 19,7 | 18,6 | 20,8 |
| Évolution annuelle du nombre d'inscrits en catégories ABC (%) | 4,5 | 12,1 | -4,2 | -3,3 | 0,3 | -6,6 | -3,8 | -1,9 | -5,8 | -3,9 | -2,7 | -5,3 |
| Catégorie A | 229 | 125 | 104 | 3 216 | 1 538 | 1 678 | 6 096 | 2 945 | 3 151 | 7 415 | 3 582 | 3 833 |
| Évolution annuelle du nombre d'inscrits en catégorie A (%) | -4,2 | 4,1 | -12,6 | -4,4 | 1,3 | -9,1 | -4,2 | -1,5 | -6,6 | -4,5 | -2,2 | -6,6 |

Source : Pôle Emploi-Dares, STMT - Demands d'emploi en fin de mois au 31/12/2019

Demands d'emploi (catégories ABC)

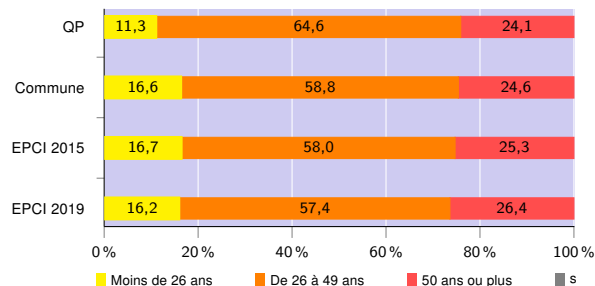
Nationalité² (%)

| | QP | Commune | EPCI 2015 | EPCI 2019 |
|-----------|------|---------|-----------|-----------|
| Français | 73,8 | 82,7 | 89,0 | 90,5 |
| Étrangers | 26,2 | 17,2 | 10,9 | 9,4 |

²Les pourcentages sont calculés sur la totalité des demands d'emploi inscrits en catégories ABC (y compris non précisé et non renseigné, la somme peut donc être différente de 100).

Source : Pôle Emploi-Dares, STMT - Demands d'emploi en fin de mois au 31/12/2019

Âge (%)



Source : Pôle Emploi-Dares, STMT - Demands d'emploi en fin de mois au 31/12/2019

Niveau de formation² et ³ (%)

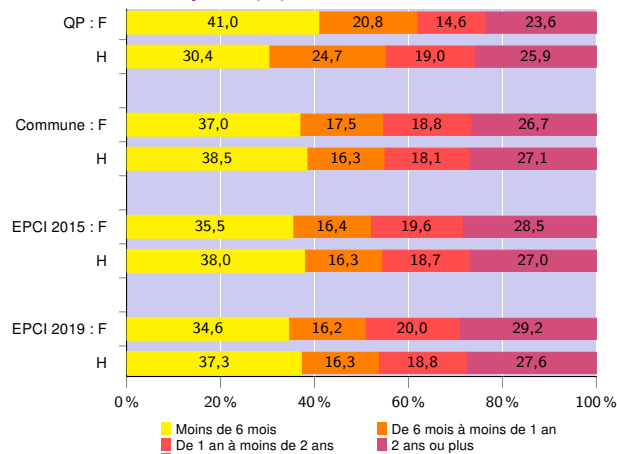
| | QP | | | Commune | | | EPCI 2015 | | | EPCI 2019 | | |
|----------------------|-------|------|------|---------|------|------|-----------|------|------|-----------|------|------|
| | Total | F | H | Total | F | H | Total | F | H | Total | F | H |
| Inférieur au CAP-BEP | 24,3 | 23,1 | 25,9 | 15,4 | 14,8 | 16,1 | 12,1 | 11,6 | 12,8 | 11,3 | 11,0 | 11,6 |
| CAP-BEP | 46,2 | 43,9 | 49,4 | 35,0 | 32,5 | 37,6 | 34,9 | 32,2 | 38,0 | 35,1 | 32,3 | 38,3 |
| Bac | 17,3 | 18,9 | 15,2 | 22,7 | 23,5 | 21,7 | 23,9 | 25,2 | 22,5 | 24,4 | 25,6 | 23,1 |
| Supérieur au Bac | 12,2 | 14,1 | 9,5 | 26,8 | 29,1 | 24,4 | 28,9 | 30,9 | 26,5 | 29,1 | 31,0 | 26,8 |

²Les pourcentages sont calculés sur la totalité des demands d'emploi inscrits en catégories ABC (y compris non précisé et non renseigné, la somme peut donc être différente de 100).

³La redéfinition de la variable "niveau de formation" issue des données de Pôle emploi 2019 entraîne une rupture de série par rapport aux millésimes précédents

Source : Pôle Emploi-Dares, STMT - Demands d'emploi en fin de mois au 31/12/2019

Durée d'inscription (%)



Source : Pôle Emploi-Dares, STMT - Demands d'emploi en fin de mois au 31/12/2019

Avvertissement : Les indicateurs sur le "niveau de qualification" ne peuvent être diffusés cette année en raison de leur qualité insuffisante.

Signes conventionnels utilisés

s : secret statistique (y compris entre indicateurs et entre zones géographiques)
nd : donnée non disponible ou non diffusable (ex. mauvaise qualité de géolocalisation)
/// : donnée non calculable (ex. pas d'EPCI 2015)