

### Zone étudiée

QP Centre - Moulins Liots (QP085004)

### Zones de comparaison

Commune 2020 : Fontenay-le-Comte

EPCI 2015 : CC du Pays de Fontenay-Le-Comte

EPCI 2020 : CC Pays de Fontenay-Vendée

## Emploi

### Emploi

		QP	Commune	EPCI 2015	EPCI 2020
Taux d'emploi des 15-64 ans (%) :	Ensemble	38,4	57,5	63,8	64,2
	Femmes	36,6	53,9	60,8	61,3
	Étrangers	nd	41,0	47,6	47,4
Part des emplois à durée limitée parmi les emplois (%) :	Ensemble	28,0	16,6	14,5	14,5
	Femmes	27,0	17,1	16,0	16,2
	Étrangers	nd	29,8	24,9	24,6

Source : Insee, Recensement de la Population 2017

## Contrats aidés (entrants et reconductions de l'année)

### Contrats aidés <sup>1</sup>

	QP	Commune	EPCI 2015	EPCI 2020
Contrats aidés	6	18	s	26
Évolution annuelle (%)	0,0	-14,3	s	-10,3

<sup>1</sup>Les pourcentages sont calculés sur la totalité des entrants et reconductions en contrats aidés en 2020.

Source : ASP, traitements Dares - Insee 2020

En 2020, le total des contrats aidés est toujours en forte baisse, y compris dans les quartiers. De ce fait, les répartitions habituelles par QP ne peuvent être diffusées à cause du secret statistique. Elles sont remplacées par les répartitions suivantes sur l'ensemble des contrats aidés, pour les zones :

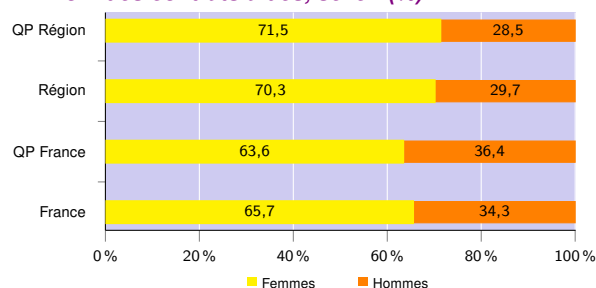
- QP de la région,
- région,
- QP de France métropolitaine et La Réunion,
- France métropolitaine et La Réunion.

### Profil des contrats aidés, niveau de formation initiale <sup>2</sup> (%)

	QP Région	Région	QP France	France
Inférieur au CAP-BEP	26,5	15,2	27,6	19,8
CAP-BEP	41,1	41,8	37,3	38,8
Bac	23,8	25,5	22,4	25,2
Supérieur au Bac	8,6	17,5	12,7	16,2

Source : ASP, traitements Dares - Insee 2020

### Profil des contrats aidés, sexe <sup>2</sup> (%)



Source : ASP, traitements Dares - Insee 2020

### Profil des contrats aidés, âge <sup>2</sup> (%)

	QP Région	Région	QP France	France
Moins de 26 ans	19,8	24,9	24,4	24,7
De 26 à 49 ans	55,6	49,5	51,9	47,4
50 ans ou plus	24,6	25,6	23,7	27,9

Source : ASP, traitements Dares - Insee 2020

### Employeurs des contrats aidés <sup>2</sup> (%)

	QP Région	Région	QP France	France
Communes, EPCI et autres collectivités	16,6	18,7	23,9	28,8
Associations et autres personnes morales	69,9	61,5	53,0	51,6
Établissements publics	13,5	19,8	23,1	19,6

Source : ASP, traitements Dares - Insee 2020

<sup>2</sup>Les pourcentages sont calculés sur la totalité des contrats aidés (y compris non précisé et non renseigné), la somme peut donc être différente de 100.

### Zone étudiée

QP Centre - Moulins Liots (QP085004)

### Zones de comparaison

Commune 2020 : Fontenay-le-Comte

EPCI 2015 : CC du Pays de Fontenay-Le-Comte

EPCI 2020 : CC Pays de Fontenay-Vendée

## Demands d'emploi

### Demands d'emploi

	QP			Commune			EPCI 2015			EPCI 2020		
	Total	F	H	Total	F	H	Total	F	H	Total	F	H
Toutes catégories	302	134	168	1 491	710	781	3 068	1 593	1 475	3 517	1 827	1 690
Catégories ABC	273	117	156	1 310	621	689	2 696	1 414	1 282	3 091	1 624	1 467
dont bénéficiaires du RSA (%)	34,4	35,9	33,3	22,1	20,3	23,7	15,9	14,0	17,9	15,3	13,4	17,4
Évolution annuelle du nombre d'inscrits en catégories ABC (%)	-11,1	-9,4	-12,4	0,4	-6,5	7,5	0,7	-3,0	5,0	0,6	-3,5	5,5
Catégorie A	179	68	111	810	328	482	1 540	695	845	1 767	799	968
Évolution annuelle du nombre d'inscrits en catégorie A (%)	-19,7	-16,0	-21,8	1,0	-9,1	9,3	1,0	-4,7	6,2	1,7	-4,8	7,8

Source : Pôle Emploi-Dares, STMT - Demands d'emploi en fin de mois au 31/12/2020

## Demands d'emploi (catégories ABC)

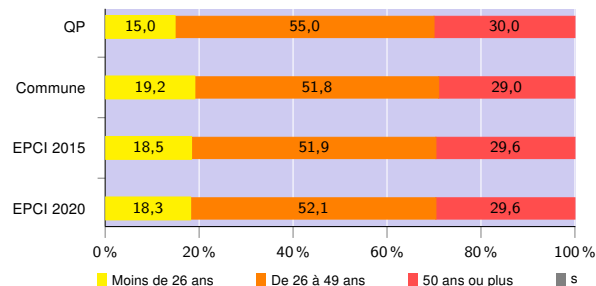
### Nationalité<sup>3</sup> (%)

	QP	Commune	EPCI 2015	EPCI 2020
Français	83,5	92,4	94,4	94,3
Étrangers	16,5	7,6	5,6	5,7

<sup>3</sup>Les pourcentages sont calculés sur la totalité des demands d'emploi inscrits en catégories ABC (y compris non précisé et non renseigné), la somme peut donc être différente de 100.

Source : Pôle Emploi-Dares, STMT - Demands d'emploi en fin de mois au 31/12/2020

### Âge (%)



Source : Pôle Emploi-Dares, STMT - Demands d'emploi en fin de mois au 31/12/2020

### Niveau de formation<sup>3 et 4</sup> (%)

	QP			Commune			EPCI 2015			EPCI 2020		
	Total	F	H	Total	F	H	Total	F	H	Total	F	H
Inférieur au CAP-BEP	21,6	19,7	23,1	14,0	15,1	12,9	12,0	12,3	11,6	12,2	12,3	12,1
CAP-BEP	44,0	39,3	47,4	43,8	38,3	48,8	43,6	38,4	49,4	44,0	39,0	49,5
Bac	20,5	24,8	17,3	22,1	23,8	20,5	23,7	26,0	21,3	23,8	26,0	21,3
Supérieur au Bac	13,9	16,2	12,2	20,0	22,4	17,8	20,6	23,2	17,7	20,0	22,6	17,1

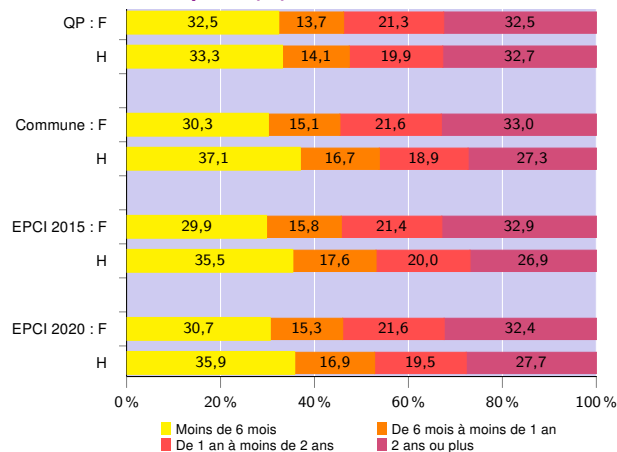
<sup>3</sup>Les pourcentages sont calculés sur la totalité des demands d'emploi inscrits en catégories ABC (y compris non précisé et non renseigné), la somme peut donc être différente de 100.

<sup>4</sup>La redéfinition en 2019 de la variable "niveau de formation" issue des données de Pôle emploi entraîne une rupture de série entre 2018 et 2019

Source : Pôle Emploi-Dares, STMT - Demands d'emploi en fin de mois au 31/12/2020

**Avertissement** : Les indicateurs sur le "niveau de qualification" ne peuvent être diffusés cette année en raison de leur qualité insuffisante.

### Durée d'inscription (%)



Source : Pôle Emploi-Dares, STMT - Demands d'emploi en fin de mois au 31/12/2020

### Signes conventionnels utilisés

s : secret statistique (y compris entre indicateurs et entre zones géographiques)

nd : donnée non disponible, non diffusable ou non significative

/// : donnée non calculable (ex. pas d'EPCI 2015)