

## Emploi

### Emploi

|   |           | QP   | Commune | EPCI 2015 | EPCI 2018 |
|---|-----------|------|---------|-----------|-----------|
| <b>Taux d'emploi des 15-64 ans (%) :</b>                  | Ensemble  | 45,5 | 62,5    | 65,8      | 67,2      |
|   | Femmes    | 39,6 | 58,5    | 62,2      | 63,3      |
|   | Étrangers | 34,3 | 41,6    | 43,6      | 44,6      |
| <b>Part des emplois précaires parmi les emplois (%) :</b> | Ensemble  | 27,1 | 16,0    | 14,4      | 14,2      |
|   | Femmes    | 26,9 | 16,4    | 15,5      | 15,6      |
|   | Étrangers | nd   | 32,5    | 31,1      | 30,2      |

Sources : Insee, Recensement de la Population 2015, Estimations Démographiques 2015

## Contrats aidés (entrants et reconductions de l'année)

### Contrats aidés<sup>1</sup>

|                        | QP    | Commune | EPCI 2015 | EPCI 2018 |
|------------------------|-------|---------|-----------|-----------|
| <b>Contrats aidés</b>  | 6     | 54      | 69        | 90        |
| Évolution annuelle (%) | -50,0 | -62,5   | -65,2     | -64,1     |

<sup>1</sup>Les pourcentages sont calculés sur la totalité des entrants et reconductions en contrats aidés en 2018.

Source : ASP, traitements Dares - Insee 2018

Depuis le 1er janvier 2018, les Parcours Emplois Compétences (PEC) sont amenés à remplacer les anciens contrats aidés. De plus le nombre total de contrats aidés ayant fortement diminué cette année, les répartitions habituelles par QP ne peuvent être diffusées à cause du secret statistique. Elles sont remplacées par les répartitions suivantes sur l'ensemble des contrats aidés, pour les zones :

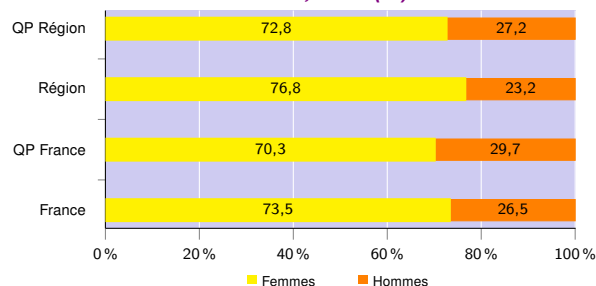
- QP de la région,
- région,
- QP de France métropolitaine et la Réunion,
- France métropolitaine et la Réunion.

### Profil des contrats aidés, niveau de formation initiale (%)

|                      | QP Région | Région | QP France | France |
|----------------------|-----------|--------|-----------|--------|
| Inférieur au CAP-BEP | 21,2      | 13,3   | 22,9      | 16,3   |
| CAP-BEP              | 40,1      | 41,8   | 35,8      | 36,9   |
| Bac                  | 25,6      | 26,2   | 25,5      | 26,5   |
| Supérieur au Bac     | 13,1      | 18,7   | 15,8      | 20,3   |

Source : ASP, traitements Dares - Insee 2018

### Profil des contrats aidés, sexe (%)



Source : ASP, traitements Dares - Insee 2018

### Profil des contrats aidés, âge (%)

|                 | QP Région | Région | QP France | France |
|-----------------|-----------|--------|-----------|--------|
| Moins de 26 ans | 16,5      | 14,3   | 19,5      | 16,2   |
| De 26 à 49 ans  | 59,0      | 49,6   | 56,5      | 48,9   |
| 50 ans et plus  | 24,5      | 36,1   | 24,0      | 34,9   |

Source : ASP, traitements Dares - Insee 2018

### Employeurs des contrats aidés (%)

|  | QP Région | Région | QP France | France |
|--|-----------|--------|-----------|--------|
| Communes, EPCI et autres collectivités   | 8,5       | 12,7   | 16,0      | 19,7   |
| Associations et autres personnes morales | 64,6      | 54,8   | 46,0      | 41,9   |
| Établissements publics                   | 26,9      | 32,5   | 38,0      | 38,4   |

Source : ASP, traitements Dares - Insee 2018

### Demands d'emploi

#### Demands d'emploi

|  | QP    |      |       | Commune |       |       | EPCI 2015 |       |       | EPCI 2018 |       |       |
|--|-------|------|-------|---------|-------|-------|-----------|-------|-------|-----------|-------|-------|
|  | Total | F    | H     | Total   | F     | H     | Total     | F     | H     | Total     | F     | H     |
| Toutes catégories  | 395   | 212  | 183   | 5 898   | 3 157 | 2 741 | 8 021     | 4 439 | 3 582 | 9 701     | 5 419 | 4 282 |
| Catégories ABC   | 356   | 190  | 166   | 5 250   | 2 794 | 2 456 | 7 094     | 3 917 | 3 177 | 8 584     | 4 793 | 3 791 |
| dont bénéficiaires du RSA (%)                                | 24,2  | 29,5 | 18,1  | 15,0    | 14,5  | 15,6  | 12,6      | 11,7  | 13,6  | 11,9      | 11,0  | 13,1  |
| Évolution annuelle du nombre d'inscrits en catégorie ABC (%) | -10,8 | -9,1 | -12,6 | -2,9    | -3,7  | -2,1  | -2,8      | -3,3  | -2,3  | -3,3      | -3,1  | -3,5  |
| Catégorie A  | 212   | 123  | 89    | 2 824   | 1 418 | 1 406 | 3 612     | 1 844 | 1 768 | 4 269     | 2 187 | 2 082 |
| Évolution annuelle du nombre d'inscrits en catégorie A (%)   | -9,8  | -3,9 | -16,8 | -4,5    | -6,5  | -2,5  | -3,8      | -4,8  | -2,8  | -3,3      | -3,4  | -3,2  |

Source : Pôle Emploi-Dares, STMT - Demands d'emploi en fin de mois au 31/12/2018

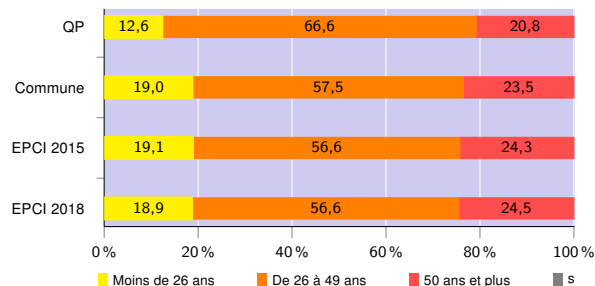
### Demands d'emploi (catégories ABC)

#### Nationalité<sup>2</sup> (%)

|           | QP   | Commune | EPCI 2015 | EPCI 2018 |
|-----------|------|---------|-----------|-----------|
| Français  | 71,9 | 83,0    | 86,6      | 88,4      |
| Étrangers | 27,0 | 16,8    | 13,3      | 11,5      |

Source : Pôle Emploi-Dares, STMT - Demands d'emploi en fin de mois au 31/12/2018

#### Âge (%)



Source : Pôle Emploi-Dares, STMT - Demands d'emploi en fin de mois au 31/12/2018

#### Niveau de formation<sup>2</sup> (%)

|                      | QP    |      |      | Commune |      |      | EPCI 2015 |      |      | EPCI 2017 |      |      |
|----------------------|-------|------|------|---------|------|------|-----------|------|------|-----------|------|------|
|                      | Total | F    | H    | Total   | F    | H    | Total     | F    | H    | Total     | F    | H    |
| Inférieur au CAP-BEP | 30,3  | 30,9 | 29,5 | 19,9    | 18,5 | 21,4 | 17,7      | 16,7 | 19,0 | 17,3      | 16,7 | 18,1 |
| CAP-BEP              | 42,0  | 41,0 | 43,2 | 36,7    | 34,3 | 39,6 | 37,9      | 35,7 | 40,7 | 39,5      | 36,8 | 42,8 |
| Bac                  | 15,5  | 17,1 | 13,7 | 21,4    | 23,1 | 19,5 | 22,3      | 24,0 | 20,0 | 22,0      | 23,7 | 19,9 |
| Supérieur au Bac     | 12,0  | 11,0 | 13,1 | 21,7    | 23,9 | 19,2 | 21,8      | 23,4 | 19,9 | 20,9      | 22,6 | 18,8 |

Source : Pôle Emploi-Dares, STMT - Demands d'emploi en fin de mois au 31/12/2017

#### Qualification<sup>2</sup> (%)

|   | QP   | Commune | EPCI 2015 | EPCI 2017 |
|---|------|---------|-----------|-----------|
| Manoeuvres, ouvriers spécialisés        | 17,7 | 13,3    | 12,1      | 12,8      |
| Ouvriers qualifiés                      | 16,5 | 13,2    | 13,1      | 13,4      |
| Employés non qualifiés                  | 27,8 | 21,4    | 20,3      | 19,6      |
| Employés qualifiés                      | 34,3 | 41,7    | 43,7      | 43,9      |
| Techniciens, agents de maîtrise, cadres | 3,5  | 10,0    | 10,4      | 10,0      |

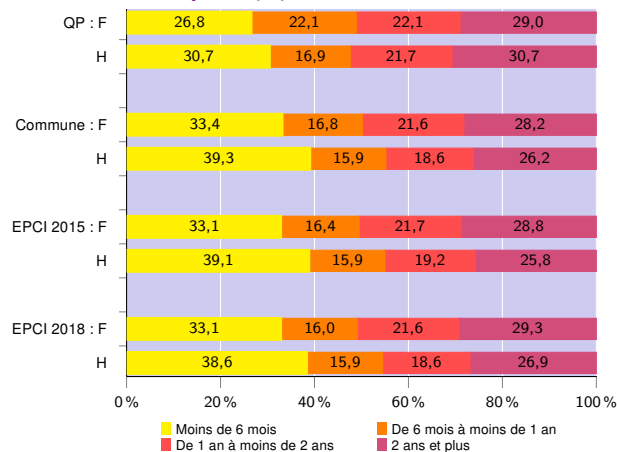
Source : Pôle Emploi-Dares, STMT - Demands d'emploi en fin de mois au 31/12/2017

<sup>2</sup>Les pourcentages sont calculés sur la totalité des demands d'emploi inscrits en catégories ABC (y compris non précisé et non renseigné, la somme peut donc être différente de 100). Suite à des incidents enregistrés en 2018 sur les variables « niveau de formation » et « niveau de qualification » des données de Pôle emploi, les indicateurs correspondants sont remplacés par ceux de l'année précédente. Se reporter à la fiche version 2018 pour les zones de comparaison.

#### Signes conventionnels utilisés

s : secret statistique (y compris entre indicateurs et entre zones géographiques)  
nd : données non disponibles ou non diffusables (ex. mauvaise qualité de géolocalisation)  
/// : absence de résultat due à la nature des choses (ex. pas d'EPCI 2015)

#### Durée d'inscription (%)



Source : Pôle Emploi-Dares, STMT - Demands d'emploi en fin de mois au 31/12/2018