

## Emploi

### Emploi

		QP	Commune	EPCI 2015	EPCI 2018
<b>Taux d'emploi des 15-64 ans (%) :</b>	Ensemble	42,7	59,4	63,5	63,5
	Femmes	41,9	57,3	61,6	61,6
	Étrangers	38,7	39,1	41,5	41,5
<b>Part des emplois précaires parmi les emplois (%) :</b>	Ensemble	28,4	17,8	14,5	14,5
	Femmes	25,3	18,1	15,0	15,0
	Étrangers	nd	35,4	33,6	33,6

Sources : Insee, Recensement de la Population 2015, Estimations Démographiques 2015

## Contrats aidés (entrants et reconductions de l'année)

### Contrats aidés<sup>1</sup>

	QP	Commune	EPCI 2015	EPCI 2018
<b>Contrats aidés</b>	19	447	772	772
Évolution annuelle (%)	-58,7	-60,8	-60,3	-60,3

<sup>1</sup>Les pourcentages sont calculés sur la totalité des entrants et reconductions en contrats aidés en 2018.

Source : ASP, traitements Dares - Insee 2018

Depuis le 1er janvier 2018, les Parcours Emplois Compétences (PEC) sont amenés à remplacer les anciens contrats aidés. De plus le nombre total de contrats aidés ayant fortement diminué cette année, les répartitions habituelles par QP ne peuvent être diffusées à cause du secret statistique. Elles sont remplacées par les répartitions suivantes sur l'ensemble des contrats aidés, pour les zones :

- QP de la région,
- région,
- QP de France métropolitaine et la Réunion,
- France métropolitaine et la Réunion.

### Profil des contrats aidés, niveau de formation initiale (%)

	QP Région	Région	QP France	France
Inférieur au CAP-BEP	21,2	13,3	22,9	16,3
CAP-BEP	40,1	41,8	35,8	36,9
Bac	25,6	26,2	25,5	26,5
Supérieur au Bac	13,1	18,7	15,8	20,3

Source : ASP, traitements Dares - Insee 2018

### Profil des contrats aidés, sexe (%)



Source : ASP, traitements Dares - Insee 2018

### Profil des contrats aidés, âge (%)

	QP Région	Région	QP France	France
Moins de 26 ans	16,5	14,3	19,5	16,2
De 26 à 49 ans	59,0	49,6	56,5	48,9
50 ans et plus	24,5	36,1	24,0	34,9

Source : ASP, traitements Dares - Insee 2018

### Employeurs des contrats aidés (%)

	QP Région	Région	QP France	France
Communes, EPCI et autres collectivités	8,5	12,7	16,0	19,7
Associations et autres personnes morales	64,6	54,8	46,0	41,9
Établissements publics	26,9	32,5	38,0	38,4

Source : ASP, traitements Dares - Insee 2018

### Demands d'emploi

#### Demands d'emploi

	QP			Commune			EPCI 2015			EPCI 2018		
	Total	F	H	Total	F	H	Total	F	H	Total	F	H
Toutes catégories	1 143	462	681	37 819	18 417	19 402	68 655	34 675	33 980	68 655	34 675	33 980
Catégories ABC	1 066	439	627	34 087	16 720	17 367	61 621	31 393	30 228	61 621	31 393	30 228
dont bénéficiaires du RSA (%)	25,2	24,6	25,7	17,6	16,9	18,3	15,1	14,3	16,0	15,1	14,3	16,0
Évolution annuelle du nombre d'inscrits en catégorie ABC (%)	1,3	5,5	-1,4	-0,3	0,6	-1,3	0,3	1,3	-0,7	0,3	1,3	-0,7
Catégorie A	633	262	371	19 543	9 070	10 473	34 114	16 259	17 855	34 114	16 259	17 855
Évolution annuelle du nombre d'inscrits en catégorie A (%)	2,6	8,7	-1,3	-1,3	-0,6	-1,8	-0,3	0,2	-0,8	-0,3	0,2	-0,8

Source : Pôle Emploi-Dares, STMT - Demands d'emploi en fin de mois au 31/12/2018

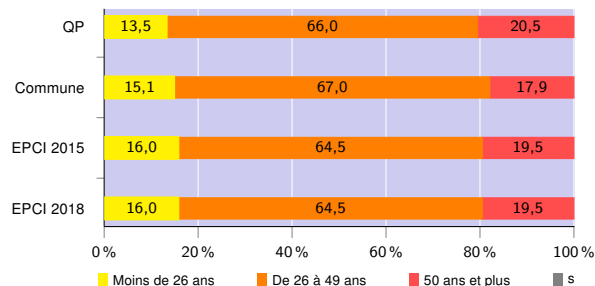
### Demands d'emploi (catégories ABC)

#### Nationalité<sup>2</sup> (%)

	QP	Commune	EPCI 2015	EPCI 2018
Français	56,5	80,2	83,4	83,4
Étrangers	42,6	19,7	16,4	16,4

Source : Pôle Emploi-Dares, STMT - Demands d'emploi en fin de mois au 31/12/2018

#### Âge (%)



Source : Pôle Emploi-Dares, STMT - Demands d'emploi en fin de mois au 31/12/2018

#### Niveau de formation<sup>2</sup> (%)

	QP			Commune			EPCI 2015			EPCI 2017		
	Total	F	H	Total	F	H	Total	F	H	Total	F	H
Inférieur au CAP-BEP	27,3	29,4	25,9	12,6	10,9	14,2	11,6	10,2	13,0	11,6	10,2	13,0
CAP-BEP	35,9	30,6	39,3	25,6	21,3	29,6	28,3	24,5	32,2	28,3	24,5	32,2
Bac	21,7	21,4	21,9	20,8	20,6	21,0	21,9	22,2	21,5	21,9	22,2	21,5
Supérieur au Bac	14,9	18,6	12,6	40,6	46,8	34,8	37,8	42,7	32,9	37,8	42,7	32,9

Source : Pôle Emploi-Dares, STMT - Demands d'emploi en fin de mois au 31/12/2017

#### Qualification<sup>2</sup> (%)

	QP	Commune	EPCI 2015	EPCI 2017
Manoeuvres, ouvriers spécialisés	13,2	6,6	6,3	6,3
Ouvriers qualifiés	16,3	8,7	9,3	9,3
Employés non qualifiés	24,8	16,4	15,9	15,9
Employés qualifiés	40,0	45,1	47,0	47,0
Techniciens, agents de maîtrise, cadres	5,5	22,7	21,0	21,0

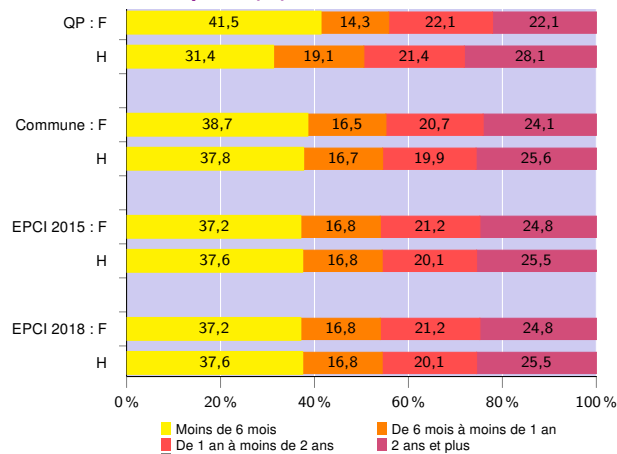
Source : Pôle Emploi-Dares, STMT - Demands d'emploi en fin de mois au 31/12/2017

<sup>2</sup>Les pourcentages sont calculés sur la totalité des demands d'emploi inscrits en catégories ABC (y compris non précisé et non renseigné, la somme peut donc être différente de 100). Suite à des incidents enregistrés en 2018 sur les variables « niveau de formation » et « niveau de qualification » des données de Pôle emploi, les indicateurs correspondants sont remplacés par ceux de l'année précédente. Se reporter à la fiche version 2018 pour les zones de comparaison.

#### Signes conventionnels utilisés

s : secret statistique (y compris entre indicateurs et entre zones géographiques)  
nd : données non disponibles ou non diffusables (ex. mauvaise qualité de géolocalisation)  
/// : absence de résultat due à la nature des choses (ex. pas d'EPCI 2015)

#### Durée d'inscription (%)



Source : Pôle Emploi-Dares, STMT - Demands d'emploi en fin de mois au 31/12/2018