

Zone étudiée

QP Bellecroix (QP057018)

Zones de comparaison

Commune : Metz

EPCI 2015 : CA Metz Métropole

EPCI 2018 : Metz Métropole

Emploi

Emploi

		QP	Commune	EPCI 2015	EPCI 2018
Taux d'emploi des 15-64 ans (%) :	Ensemble	41,6	55,1	59,3	59,3
	Femmes	35,7	53,3	57,4	57,4
	Étrangers	45,6	38,1	38,8	38,8
Part des emplois précaires parmi les emplois (%) :	Ensemble	31,1	15,7	13,3	13,3
	Femmes	nd	15,9	13,4	13,4
	Étrangers	nd	26,8	25,4	25,4

Sources : Insee, Recensement de la Population 2015, Estimations Démographiques 2015

Contrats aidés (entrants et reconductions de l'année)

Contrats aidés¹

	QP	Commune	EPCI 2015	EPCI 2018
Contrats aidés	8	183	328	328
Évolution annuelle (%)	-55,6	-60,2	-59,1	-59,1

¹Les pourcentages sont calculés sur la totalité des entrants et reconductions en contrats aidés en 2018.

Source : ASP, traitements Dares - Insee 2018

Depuis le 1er janvier 2018, les Parcours Emplois Compétences (PEC) sont amenés à remplacer les anciens contrats aidés. De plus le nombre total de contrats aidés ayant fortement diminué cette année, les répartitions habituelles par QP ne peuvent être diffusées à cause du secret statistique. Elles sont remplacées par les répartitions suivantes sur l'ensemble des contrats aidés, pour les zones :

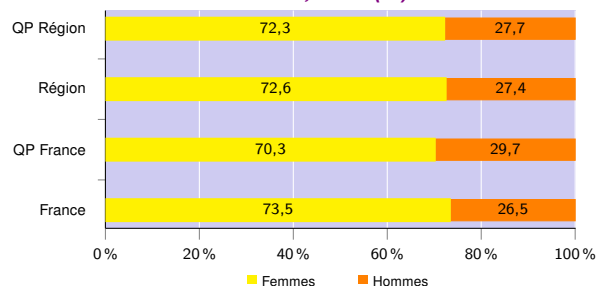
- QP de la région,
- région,
- QP de France métropolitaine et la Réunion,
- France métropolitaine et la Réunion.

Profil des contrats aidés, niveau de formation initiale (%)

	QP Région	Région	QP France	France
Inférieur au CAP-BEP	23,9	17,1	22,9	16,3
CAP-BEP	36,8	41,8	35,8	36,9
Bac	25,8	25,0	25,5	26,5
Supérieur au Bac	13,4	16,1	15,8	20,3

Source : ASP, traitements Dares - Insee 2018

Profil des contrats aidés, sexe (%)



Source : ASP, traitements Dares - Insee 2018

Profil des contrats aidés, âge (%)

	QP Région	Région	QP France	France
Moins de 26 ans	21,3	16,7	19,5	16,2
De 26 à 49 ans	53,0	46,1	56,5	48,9
50 ans et plus	25,7	37,2	24,0	34,9

Source : ASP, traitements Dares - Insee 2018

Employeurs des contrats aidés (%)

	QP Région	Région	QP France	France
Communes, EPCI et autres collectivités	14,8	22,8	16,0	19,7
Associations et autres personnes morales	63,3	46,1	46,0	41,9
Établissements publics	21,9	31,1	38,0	38,4

Source : ASP, traitements Dares - Insee 2018

Demands d'emploi

Demands d'emploi

	QP			Commune			EPCI 2015			EPCI 2018		
	Total	F	H	Total	F	H	Total	F	H	Total	F	H
Toutes catégories	578	245	333	14 201	6 704	7 497	23 546	11 440	12 106	23 546	11 440	12 106
Catégories ABC	524	218	306	12 745	6 036	6 709	21 065	10 252	10 813	21 065	10 252	10 813
dont bénéficiaires du RSA (%)	32,6	36,2	30,1	25,7	25,0	26,3	23,0	22,0	23,9	23,0	22,0	23,9
Évolution annuelle du nombre d'inscrits en catégorie ABC (%)	-11,2	-8,8	-12,8	-3,6	-0,8	-5,9	-2,6	-0,7	-4,3	-2,6	-0,7	-4,3
Catégorie A	366	162	204	8 370	3 854	4 516	13 618	6 346	7 272	13 618	6 346	7 272
Évolution annuelle du nombre d'inscrits en catégorie A (%)	-11,4	-3,0	-17,1	-4,0	-1,1	-6,3	-3,8	-1,4	-5,7	-3,8	-1,4	-5,7

Source : Pôle Emploi-Dares, STMT - Demands d'emploi en fin de mois au 31/12/2018

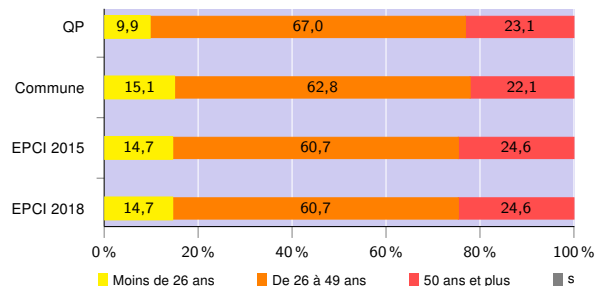
Demands d'emploi (catégories ABC)

Nationalité² (%)

	QP	Commune	EPCI 2015	EPCI 2018
Français	57,3	78,6	82,4	82,4
Étrangers	42,0	21,2	17,3	17,3

Source : Pôle Emploi-Dares, STMT - Demands d'emploi en fin de mois au 31/12/2018

Âge (%)



Source : Pôle Emploi-Dares, STMT - Demands d'emploi en fin de mois au 31/12/2018

Niveau de formation² (%)

	QP			Commune			EPCI 2015			EPCI 2017		
	Total	F	H	Total	F	H	Total	F	H	Total	F	H
Inférieur au CAP-BEP	35,2	36,3	34,5	21,7	20,0	23,1	19,4	18,0	20,7	19,4	18,0	20,7
CAP-BEP	35,9	32,1	38,5	33,0	29,0	36,5	35,3	31,8	38,5	35,3	31,8	38,5
Bac	15,9	15,4	16,2	19,6	21,4	18,1	20,1	21,8	18,4	20,1	21,8	18,4
Supérieur au Bac	12,5	15,0	10,8	25,3	29,2	21,9	24,9	28,0	22,1	24,9	28,0	22,1

Source : Pôle Emploi-Dares, STMT - Demands d'emploi en fin de mois au 31/12/2017

Qualification² (%)

	QP	Commune	EPCI 2015	EPCI 2017
Manoeuvres, ouvriers spécialisés	19,5	11,6	10,4	10,4
Ouvriers qualifiés	15,7	12,0	12,2	12,2
Employés non qualifiés	27,7	21,3	20,4	20,4
Employés qualifiés	34,5	44,0	44,9	44,9
Techniciens, agents de maîtrise, cadres	1,9	10,6	11,7	11,7

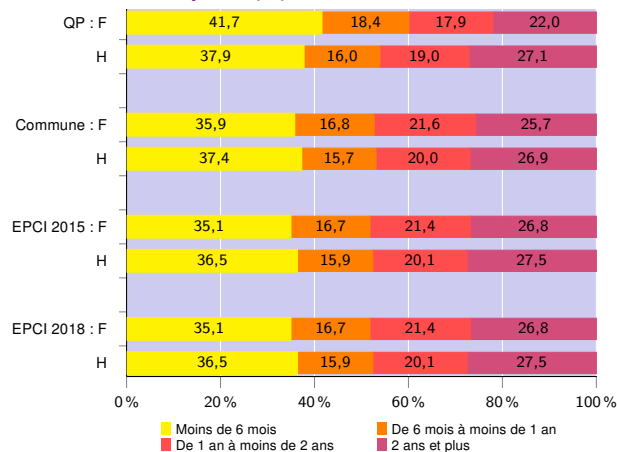
Source : Pôle Emploi-Dares, STMT - Demands d'emploi en fin de mois au 31/12/2017

²Les pourcentages sont calculés sur la totalité des demands d'emploi inscrits en catégories ABC (y compris non précisé et non renseigné, la somme peut donc être différente de 100). Suite à des incidents enregistrés en 2018 sur les variables « niveau de formation » et « niveau de qualification » des données de Pôle emploi, les indicateurs correspondants sont remplacés par ceux de l'année précédente. Se reporter à la fiche version 2018 pour les zones de comparaison.

Signes conventionnels utilisés

s : secret statistique (y compris entre indicateurs et entre zones géographiques)
nd : données non disponibles ou non diffusables (ex. mauvaise qualité de géolocalisation)
/// : absence de résultat due à la nature des choses (ex. pas d'EPCI 2015)

Durée d'inscription (%)



Source : Pôle Emploi-Dares, STMT - Demands d'emploi en fin de mois au 31/12/2018