

Zone étudiée

QP La Californie (QP054012)

Zones de comparaison

Commune 2022 : Jarville-la-Malgrange

EPCI 2015 : CU du Grand Nancy

EPCI 2022 : Métropole du Grand Nancy

Emploi

Emploi

		QP	Commune	EPCI 2015	EPCI 2022
Taux d'emploi des 15-64 ans (%) :	Ensemble	37,8	57,3	55,7	55,7
	Femmes	30,1	55,0	54,3	54,3
	Étrangers	37,4	43,4	35,8	35,8
Part des emplois à durée limitée parmi les emplois (%) :	Ensemble	34,6	18,5	17,4	17,4
	Femmes	31,4	16,4	17,5	17,5
	Étrangers	35,0	32,3	33,7	33,7

Source : Insee, Recensement de la Population 2019

Contrats aidés (entrants et reconductions de l'année)

Contrats aidés ¹

	QP	Commune	EPCI 2015	EPCI 2022
Contrats aidés	6	17	353	353
Évolution annuelle (%)	s	-10,5	-44,1	-44,1

¹Les pourcentages sont calculés sur la totalité des entrants et reconductions en contrats aidés en 2022.

Source : ASP, traitements Dares - Insee 2022

En raison du nombre de contrats aidés, les répartitions par QP ne peuvent pas être diffusées à cause du secret statistique. Elles sont remplacées par les répartitions suivantes sur l'ensemble des contrats aidés, pour les zones :

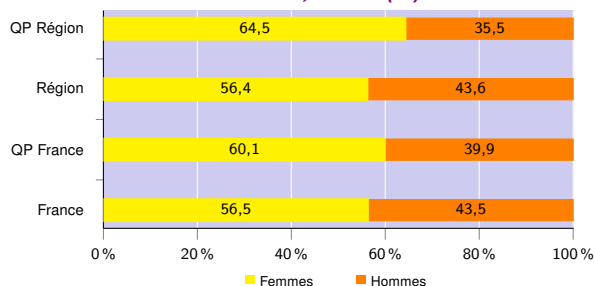
- QP de la région,
- région,
- QP de France hors Mayotte,
- France hors Mayotte.

Profil des contrats aidés, niveau de formation initiale ² (%)

	QP Région	Région	QP France	France
Inférieur au CAP-BEP	27,2	17,8	28,1	19,7
CAP-BEP	32,5	33,1	32,1	31,2
Bac	25,9	30,8	26,1	30,3
Supérieur au Bac	14,4	18,3	13,7	18,8

Source : ASP, traitements Dares - Insee 2022

Profil des contrats aidés, sexe ² (%)



Source : ASP, traitements Dares - Insee 2022

Profil des contrats aidés, âge ² (%)

	QP Région	Région	QP France	France
Moins de 26 ans	41,4	57,0	41,8	52,9
De 26 à 49 ans	42,4	26,0	40,2	30,2
50 ans ou plus	16,1	17,0	18,0	16,9

Source : ASP, traitements Dares - Insee 2022

Employeurs des contrats aidés ² (%)

	QP Région	Région	QP France	France
Communes, EPCI et autres collectivités	14,6	19,4	17,7	19,6
Associations et autres personnes morales	70,6	72,2	60,0	67,2
Établissements publics	14,8	8,4	22,3	13,2

Source : ASP, traitements Dares - Insee 2022

²Les pourcentages sont calculés sur la totalité des contrats aidés (y compris non précisé et non renseigné), la somme peut donc être différente de 100.

Zone étudiée

QP La Californie (QP054012)

Zones de comparaison

Commune 2022 : Jarville-la-Malgrange

EPCI 2015 : CU du Grand Nancy

EPCI 2022 : Métropole du Grand Nancy

Demands d'emploi

Demands d'emploi

	QP			Commune			EPCI 2015			EPCI 2022		
	Total	F	H	Total	F	H	Total	F	H	Total	F	H
Toutes catégories	284	109	175	984	443	541	22 259	10 565	11 694	22 259	10 565	11 694
Catégories ABC	242	95	147	853	389	464	19 444	9 240	10 204	19 444	9 240	10 204
dont bénéficiaires du RSA (%)	41,3	36,8	44,2	33,1	29,8	35,8	26,6	25,2	27,8	26,6	25,2	27,8
Évolution annuelle du nombre d'inscrits en catégories ABC (%)	-7,6	0,0	-12,0	-8,6	-9,1	-8,1	-4,8	-5,0	-4,7	-4,8	-5,0	-4,7
Catégorie A	163	63	100	524	224	300	11 631	5 268	6 363	11 631	5 268	6 363
Évolution annuelle du nombre d'inscrits en catégorie A (%)	-11,4	-3,1	-16,0	-13,5	-14,8	-12,5	-8,1	-7,9	-8,3	-8,1	-7,9	-8,3

Source : Pôle Emploi-Dares, STMT - Demands d'emploi en fin de mois au 31/12/2022

Demands d'emploi (catégories ABC)

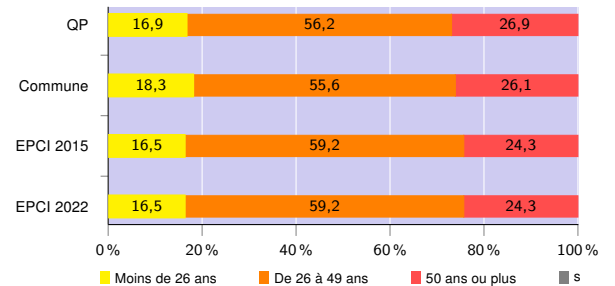
Nationalité³ (%)

	QP	Commune	EPCI 2015	EPCI 2022
Français	62,4	76,0	82,6	82,6
Étrangers	37,6	23,9	17,3	17,3

³Les pourcentages sont calculés sur la totalité des demands d'emploi inscrits en catégories ABC (y compris non précisé et non renseigné), la somme peut donc être différente de 100.

Source : Pôle Emploi-Dares, STMT - Demands d'emploi en fin de mois au 31/12/2022

Âge (%)



Source : Pôle Emploi-Dares, STMT - Demands d'emploi en fin de mois au 31/12/2022

Niveau de formation^{3 et 4} (%)

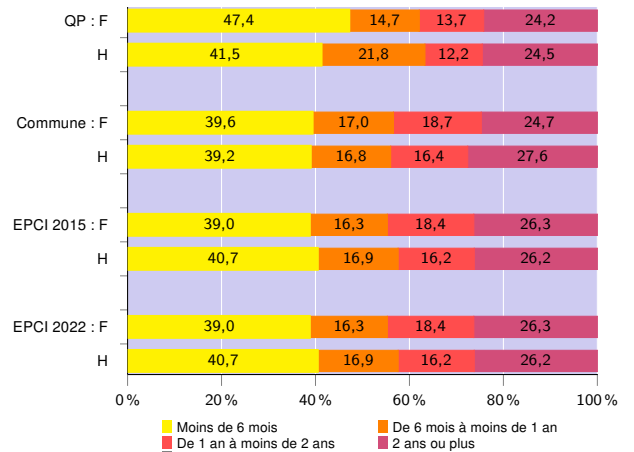
	QP			Commune			EPCI 2015			EPCI 2022		
	Total	F	H	Total	F	H	Total	F	H	Total	F	H
Inférieur au CAP-BEP	26,1	27,4	25,2	19,3	18,0	20,5	13,6	12,9	14,3	13,6	12,9	14,3
CAP-BEP	41,3	36,8	44,2	35,2	31,4	38,4	26,3	23,8	28,6	26,3	23,8	28,6
Bac	19,4	25,3	15,6	20,3	22,4	18,5	22,6	23,1	22,2	22,6	23,1	22,2
Supérieur au Bac	13,2	10,5	15,0	25,0	27,8	22,6	37,3	40,0	34,8	37,3	40,0	34,8

³Les pourcentages sont calculés sur la totalité des demands d'emploi inscrits en catégories ABC (y compris non précisé et non renseigné), la somme peut donc être différente de 100.

⁴La redéfinition en 2019 de la variable "niveau de formation" issue des données de Pôle emploi entraîne une rupture de série entre 2018 et 2019

Source : Pôle Emploi-Dares, STMT - Demands d'emploi en fin de mois au 31/12/2022

Durée d'inscription (%)



Source : Pôle Emploi-Dares, STMT - Demands d'emploi en fin de mois au 31/12/2022

Avertissement : Les indicateurs sur le "niveau de qualification" ne peuvent être diffusés cette année en raison de leur qualité insuffisante.

Signes conventionnels utilisés

s : secret statistique (y compris entre indicateurs et entre zones géographiques)

nd : donnée non disponible, non diffusable ou non significative

/// : donnée non calculable (ex. pas d'EPCI 2015)