

Zone étudiée

QP Albeck - Europe - Moulin (QP059064)

Zones de comparaison

Commune 2019 : Grande-Synthe

EPCI 2015 : CU de Dunkerque

EPCI 2019 : CU de Dunkerque

Emploi

Emploi

		QP	Commune	EPCI 2015	EPCI 2019
Taux d'emploi des 15-64 ans (%) :	Ensemble	37,0	41,0	nd	55,2
	Femmes	29,5	38,7	nd	51,3
	Étrangers	26,8	11,4	nd	24,4
Part des emplois précaires parmi les emplois (%) :	Ensemble	30,7	22,0	nd	16,8
	Femmes	36,2	26,5	nd	18,6
	Étrangers	36,0	33,3	nd	29,4

Sources : Insee, Recensement de la Population 2016, Estimations Démographiques 2016

Contrats aidés (entrants et reconductions de l'année)

Contrats aidés¹

	QP	Commune	EPCI 2015	EPCI 2019
Contrats aidés	22	40	nd	460
Évolution annuelle (%)	-56,0	-54,5	nd	-22,7

¹Les pourcentages sont calculés sur la totalité des entrants et reconductions en contrats aidés en 2019.

Source : ASP, traitements Dares - Insee 2019

Depuis le 1er janvier 2018, les contrats aidés sont transformés en parcours emploi compétence (PEC). En 2019, le total des contrats aidés est toujours en forte baisse, y compris dans les quartiers. De ce fait, les répartitions habituelles par QP ne peuvent être diffusées à cause du secret statistique. Elles sont remplacées par les répartitions suivantes sur l'ensemble des contrats aidés, pour les zones :

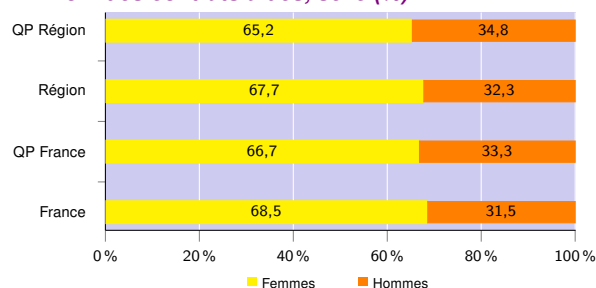
- QP de la région,
- région,
- QP de France métropolitaine et La Réunion,
- France métropolitaine et La Réunion.

Profil des contrats aidés, niveau de formation initiale (%)

	QP Région	Région	QP France	France
Inférieur au CAP-BEP	21,8	17,4	25,7	18,4
CAP-BEP	43,3	43,6	37,1	38,1
Bac	24,5	26,1	23,8	25,8
Supérieur au Bac	10,4	12,9	13,4	17,7

Source : ASP, traitements Dares - Insee 2019

Profil des contrats aidés, sexe (%)



Source : ASP, traitements Dares - Insee 2019

Profil des contrats aidés, âge (%)

	QP Région	Région	QP France	France
Moins de 26 ans	19,4	19,7	21,6	20,4
De 26 à 49 ans	57,6	55,1	54,8	49,7
50 ans et plus	23,0	25,2	23,6	29,9

Source : ASP, traitements Dares - Insee 2019

Employeurs des contrats aidés (%)

	QP Région	Région	QP France	France
Communes, EPCI et autres collectivités	30,2	32,8	20,0	25,0
Associations et autres personnes morales	41,0	38,5	50,8	47,5
Établissements publics	28,8	28,7	29,2	27,5

Source : ASP, traitements Dares - Insee 2019

Zone étudiée

QP Albeck - Europe - Moulin (QP059064)

Zones de comparaison

Commune 2019 : Grande-Synthe

EPCI 2015 : CU de Dunkerque

EPCI 2019 : CU de Dunkerque

Demands d'emploi

Demands d'emploi

	QP			Commune			EPCI 2015			EPCI 2019		
	Total	F	H	Total	F	H	Total	F	H	Total	F	H
Toutes catégories	1 648	753	895	3 190	1 522	1 668	nd	nd	nd	23 484	11 793	11 691
Catégories ABC	1 454	658	796	2 844	1 354	1 490	nd	nd	nd	20 841	10 434	10 407
dont bénéficiaires du RSA (%)	38,3	42,6	34,8	31,3	31,6	31,0	nd	nd	nd	25,7	24,9	26,6
Évolution annuelle du nombre d'inscrits en catégories ABC (%)	-9,2	-11,5	-7,2	-6,6	-5,6	-7,5	nd	nd	nd	-5,1	-3,6	-6,5
Catégorie A	1 039	476	563	1 933	913	1 020	nd	nd	nd	13 414	6 344	7 070
Évolution annuelle du nombre d'inscrits en catégorie A (%)	-6,4	-9,4	-3,8	-5,4	-4,9	-5,8	nd	nd	nd	-5,0	-4,9	-5,0

Source : Pôle Emploi-Dares, STMT - Demands d'emploi en fin de mois au 31/12/2019

Demands d'emploi (catégories ABC)

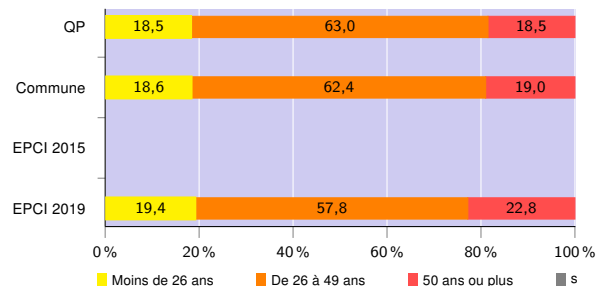
Nationalité² (%)

	QP	Commune	EPCI 2015	EPCI 2019
Français	84,5	87,9	nd	93,9
Étrangers	15,4	12,1	nd	6,0

²Les pourcentages sont calculés sur la totalité des demands d'emploi inscrits en catégories ABC (y compris non précisé et non renseigné, la somme peut donc être différente de 100).

Source : Pôle Emploi-Dares, STMT - Demands d'emploi en fin de mois au 31/12/2019

Âge (%)



Source : Pôle Emploi-Dares, STMT - Demands d'emploi en fin de mois au 31/12/2019

Niveau de formation² et ³ (%)

	QP			Commune			EPCI 2015			EPCI 2019		
	Total	F	H	Total	F	H	Total	F	H	Total	F	H
Inférieur au CAP-BEP	14,2	15,5	13,2	12,7	14,3	11,2	nd	nd	nd	13,6	14,5	12,7
CAP-BEP	44,0	37,8	49,0	41,4	34,5	47,6	nd	nd	nd	40,8	35,7	45,9
Bac	25,7	27,8	24,0	27,3	29,2	25,6	nd	nd	nd	25,0	26,6	23,4
Supérieur au Bac	16,1	18,9	13,8	18,5	21,9	15,5	nd	nd	nd	20,5	23,1	17,9

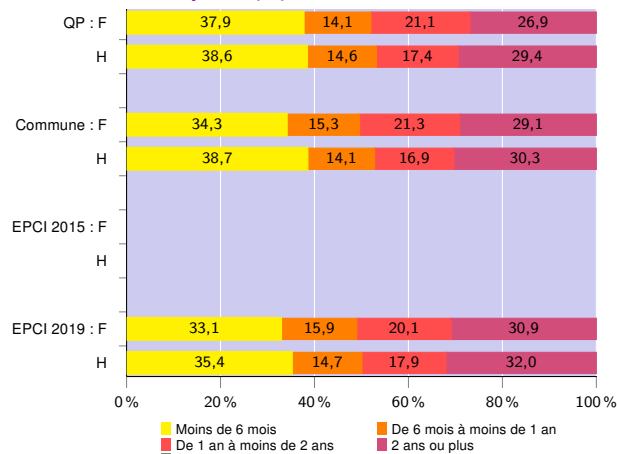
²Les pourcentages sont calculés sur la totalité des demands d'emploi inscrits en catégories ABC (y compris non précisé et non renseigné, la somme peut donc être différente de 100).

³La redéfinition de la variable "niveau de formation" issue des données de Pôle emploi 2019 entraîne une rupture de série par rapport aux millésimes précédents

Source : Pôle Emploi-Dares, STMT - Demands d'emploi en fin de mois au 31/12/2019

Avertissement : Les indicateurs sur le "niveau de qualification" ne peuvent être diffusés cette année en raison de leur qualité insuffisante.

Durée d'inscription (%)



Source : Pôle Emploi-Dares, STMT - Demands d'emploi en fin de mois au 31/12/2019

Signes conventionnels utilisés

s : secret statistique (y compris entre indicateurs et entre zones géographiques)
nd : donnée non disponible ou non diffusable (ex. mauvaise qualité de géolocalisation)
/// : donnée non calculable (ex. pas d'EPCI 2015)