

### Zone étudiée

QP Albeck - Europe - Moulin (QP059064)

### Zones de comparaison

Commune : Grande-Synthe

EPCI 2015 : CU de Dunkerque

EPCI 2017 : CU de Dunkerque

## Emploi

### Emploi

		QP	Commune	EPCI 2015	EPCI 2017
Taux d'emploi des 15-64 ans (%) :	Ensemble	40,8	45,3	55,2	55,3
	Femmes	29,8	35,6	48,6	48,6
	Étrangers	26,3	27,0	36,1	36,3
Part des emplois précaires parmi les emplois (%) :	Ensemble	28,0	21,1	15,5	15,5
	Femmes	32,7	24,5	17,3	17,3
	Étrangers	28,9	24,5	21,9	21,7

Sources : Insee, Recensement de la Population 2010, Estimations Démographiques 2010

Les données des estimations démographiques 2010 seront actualisées avec le RP2015 en 2019.

## Contrats aidés (entrants et reconductions de l'année)

### Contrats aidés<sup>1</sup>

	QP	Commune	EPCI 2015	EPCI 2017
CUI-CIE <sup>2</sup> (%)	25,4	21,3	nd	15,1
Dont : CUI-CIE starter (%)	15,8	11,0	nd	3,7
CUI-CAE <sup>3</sup> (%)	49,2	54,9	nd	62,1
EAv <sup>4</sup> (%)	25,4	23,8	nd	22,8
<b>Contrats aidés</b>	<b>177</b>	<b>273</b>	<b>nd</b>	<b>1 503</b>
Évolution annuelle (%)	-25,5	-32,6	nd	-36,0

<sup>1</sup>Les pourcentages sont calculés sur la totalité des entrants et reconductions en contrats aidés en 2017

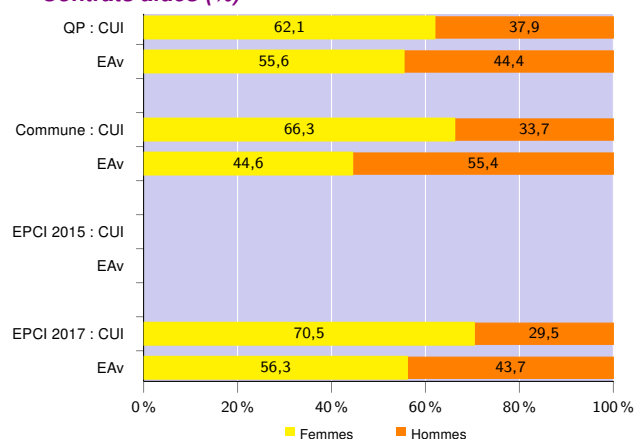
<sup>2</sup>Contrat Unique d'Insertion - Contrat Initiative Emploi (marchand)

<sup>3</sup>Contrat Unique d'Insertion - Contrat d'Accompagnement dans l'Emploi (non marchand)

<sup>4</sup>Emploi d'Avenir (marchand et non marchand)

Source : ASP, traitements Dares - Insee 2017

### Contrats aidés (%)



Source : ASP, traitements Dares - Insee 2017

### Profil des CUI, niveau de formation initiale (%)

	CUI			
	QP	Commune	EPCI 2015	EPCI 2017
Inférieur au CAP-BEP	20,5	18,3	nd	18,7
CAP-BEP	45,4	44,7	nd	40,3
Bac	25,0	27,9	nd	26,7
Supérieur au Bac	9,1	9,1	nd	14,3

Source : ASP, traitements Dares - Insee 2017

### Profil des EAv, niveau de formation initiale (%)

	EAv			
	QP	Commune	EPCI 2015	EPCI 2017
Inférieur au CAP-BEP	33,3	38,5	nd	32,4
CAP-BEP	17,8	21,5	nd	37,9
Bac et supérieur au Bac	48,9	40,0	nd	29,7

Source : ASP, traitements Dares - Insee 2017

### Profil des CUI, âge (%)

	CUI			
	QP	Commune	EPCI 2015	EPCI 2017
Moins de 26 ans	24,3	21,2	nd	15,8
De 26 à 49 ans	53,0	53,8	nd	52,5
50 ans et plus	22,7	25,0	nd	31,7

Source : ASP, traitements Dares - Insee 2017

### Employeurs des contrats aidés non marchands (%)

	CUI-CAE et EAv non marchand		
	Commune	EPCI 2015	EPCI 2017
Communes, EPCI et autres collectivités territoriales	s	nd	32,1
Associations et autres personnes morales	s	nd	37,0
Établissements publics	s	nd	30,9

Source : ASP, traitements Dares - Insee 2017

### Zone étudiée

QP Albeck - Europe - Moulin (QP059064)

### Zones de comparaison

Commune : Grande-Synthe

EPCI 2015 : CU de Dunkerque

EPCI 2017 : CU de Dunkerque

## Demands d'emploi

### Demands d'emploi

	QP			Commune			EPCI 2015			EPCI 2017		
	Total	F	H	Total	F	H	Total	F	H	Total	F	H
Toutes catégories	1 807	832	975	3 409	1 597	1 812	nd	nd	nd	24 786	12 286	12 500
Catégories ABC	1 604	719	885	3 039	1 392	1 647	nd	nd	nd	22 053	10 776	11 277
dont bénéficiaires du RSA (%)	35,3	40,1	31,4	28,8	29,1	28,6	nd	nd	nd	24,2	22,8	25,5
Catégorie A	1 152	527	625	2 099	959	1 140	nd	nd	nd	14 420	6 811	7 609
Évolution annuelle du nombre d'inscrits en catégorie A (%)	2,6	nd	nd	3,4	nd	nd	nd	nd	nd	3,7	nd	nd

Source : Pôle Emploi-Dares, STMT - Demands d'emploi en fin de mois au 31/12/2017

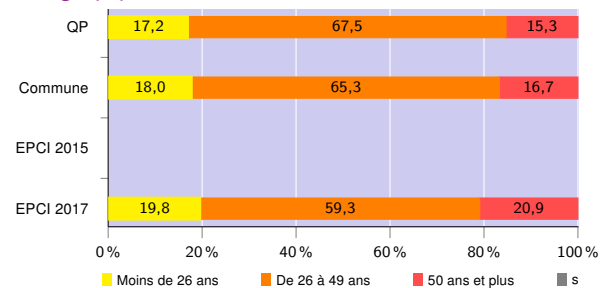
## Demands d'emploi (catégories ABC)

### Nationalité<sup>5</sup> (%)

	QP	Commune	EPCI 2015	EPCI 2017
Français	86,7	89,4	nd	94,4
Étrangers	13,2	10,5	nd	5,5

Source : Pôle Emploi-Dares, STMT - Demands d'emploi en fin de mois au 31/12/2017

### Âge (%)



Source : Pôle Emploi-Dares, STMT - Demands d'emploi en fin de mois au 31/12/2017

### Niveau de formation<sup>5</sup> (%)

	QP			Commune			EPCI 2015			EPCI 2017		
	Total	F	H	Total	F	H	Total	F	H	Total	F	H
Intérieur au CAP-BEP	17,5	18,9	16,4	16,2	18,0	14,6	nd	nd	nd	16,5	17,3	15,7
CAP-BEP	48,0	43,0	52,1	44,5	37,3	50,7	nd	nd	nd	44,2	39,0	49,2
Bac	22,0	24,0	20,3	24,2	27,6	21,3	nd	nd	nd	22,5	24,8	20,4
Supérieur au Bac	12,1	13,8	10,6	14,6	16,7	12,8	nd	nd	nd	16,4	18,5	14,4

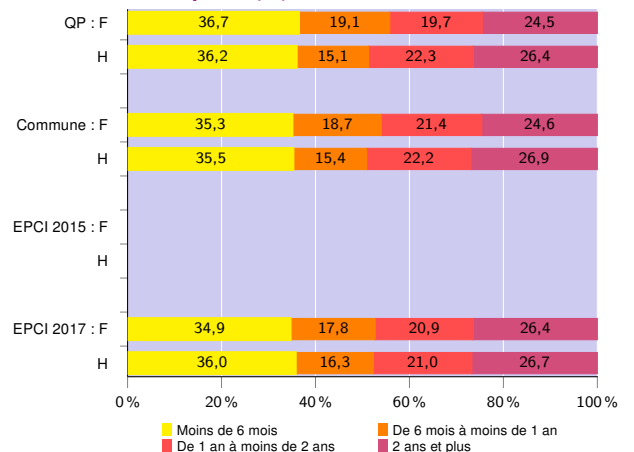
Source : Pôle Emploi-Dares, STMT - Demands d'emploi en fin de mois au 31/12/2017

### Qualification<sup>5</sup> (%)

	QP	Commune	EPCI 2015	EPCI 2017
Manoeuvres, ouvriers spécialisés	20,5	18,1	nd	15,3
Ouvriers qualifiés	19,9	19,4	nd	14,4
Employés non qualifiés	24,5	22,9	nd	22,4
Employés qualifiés	32,2	34,3	nd	40,9
Techniciens, agents de maîtrise, cadres	2,4	4,7	nd	6,5

Source : Pôle Emploi-Dares, STMT - Demands d'emploi en fin de mois au 31/12/2017

### Durée d'inscription (%)



Source : Pôle Emploi-Dares, STMT - Demands d'emploi en fin de mois au 31/12/2017

<sup>5</sup>Les pourcentages sont calculés sur la totalité des demandeurs d'emploi inscrits en catégories ABC (y compris non précisé et non renseigné, la somme peut donc être différente de 100).

#### Signes conventionnels utilisés

s : secret statistique (y compris entre indicateurs et entre zones géographiques)  
nd : données non disponibles ou non diffusables (ex. mauvaise qualité de géolocalisation)  
/// : absence de résultat due à la nature des choses (ex. pas d'EPCI 2015)