

### Zone étudiée

QP Flers En Escrebieux Pont De La Deûle - Dorignies (QP059005)

### Zones de comparaison

Communes : Douai, Flers-en-Escrebieux

EPCI 2015 : CA du Douaisis [c.A.D.]

EPCI 2017 : CA du Douaisis (C.A.D.)

## Emploi

### Emploi

	QP	Commune	EPCI 2015	EPCI 2017
<b>Taux d'emploi des 15-64 ans (%) :</b>				
Ensemble	37,6	51,5	54,7	54,7
Femmes	28,7	46,5	49,0	49,0
Étrangers	nd	30,7	31,9	31,9
<b>Part des emplois précaires parmi les emplois (%) :</b>				
Ensemble	26,3	17,2	14,2	14,2
Femmes	25,9	18,1	15,7	15,7
Étrangers	nd	25,0	20,1	20,1

Sources : Insee, Recensement de la Population 2010, Estimations Démographiques 2010  
Les données des estimations démographiques 2010 seront actualisées avec le RP2015 en 2019.

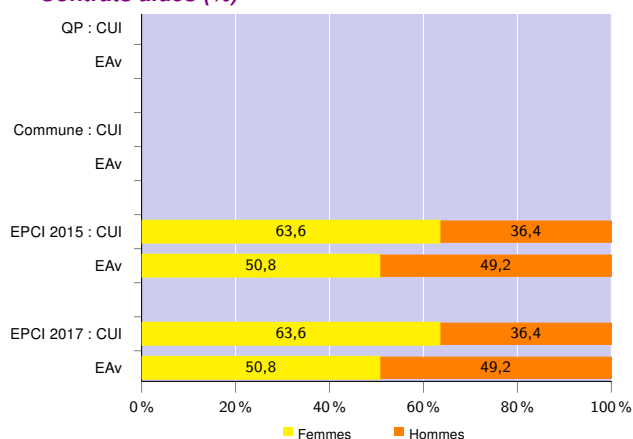
## Contrats aidés (entrants et reconductions de l'année)

### Contrats aidés<sup>1</sup>

	QP	Commune	EPCI 2015	EPCI 2017
CUI-CIE <sup>2</sup> (%)	s	19,0	16,0	16,0
<i>Dont : CUI-CIE starter (%)</i>	s	s	1,3	1,3
CUI-CAE <sup>3</sup> (%)	s	67,3	70,8	70,8
EAv <sup>4</sup> (%)	36,4	13,7	13,2	13,2
<b>Contrats aidés</b>	<b>33</b>	<b>306</b>	<b>940</b>	<b>940</b>
Évolution annuelle (%)	-23,1	-43,5	-43,5	-43,5

<sup>1</sup>Les pourcentages sont calculés sur la totalité des entrants et reconductions en contrats aidés en 2017  
<sup>2</sup>Contrat Unique d'Insertion - Contrat Initiative Emploi (marchand)  
<sup>3</sup>Contrat Unique d'Insertion - Contrat d'Accompagnement dans l'Emploi (non marchand)  
<sup>4</sup>Emploi d'Avenir (marchand et non marchand)  
Source : ASP, traitements Dares - Insee 2017

### Contrats aidés (%)



Source : ASP, traitements Dares - Insee 2017

### Profil des CUI, niveau de formation initiale (%)

	CUI			
	QP	Commune	EPCI 2015	EPCI 2017
Inférieur au CAP-BEP	s	s	15,6	15,6
CAP-BEP	47,6	41,3	40,3	40,3
Bac	28,6	25,4	29,4	29,4
Supérieur au Bac	s	s	14,7	14,7

Source : ASP, traitements Dares - Insee 2017

### Profil des EAv, niveau de formation initiale (%)

	EAv			
	QP	Commune	EPCI 2015	EPCI 2017
Inférieur au CAP-BEP	s	s	40,3	40,3
CAP-BEP	s	s	36,3	36,3
Bac et supérieur au Bac	s	s	23,4	23,4

Source : ASP, traitements Dares - Insee 2017

### Profil des CUI, âge (%)

	CUI			
	QP	Commune	EPCI 2015	EPCI 2017
Moins de 26 ans	s	s	11,4	11,4
De 26 à 49 ans	66,7	s	51,3	51,3
50 ans et plus	s	35,6	37,3	37,3

Source : ASP, traitements Dares - Insee 2017

### Employeurs des contrats aidés non marchands (%)

	CUI-CAE et EAv non marchand		
	Commune	EPCI 2015	EPCI 2017
Communes, EPCI et autres collectivités territoriales	s	25,5	25,5
Associations et autres personnes morales	s	30,9	30,9
Établissements publics	s	43,6	43,6

Source : ASP, traitements Dares - Insee 2017

### Demands d'emploi

#### Demands d'emploi

	QP			Commune			EPCI 2015			EPCI 2017		
	Total	F	H	Total	F	H	Total	F	H	Total	F	H
Toutes catégories	591	252	339	7 133	3 257	3 876	19 751	9 337	10 414	19 751	9 337	10 414
Catégories ABC	551	230	321	6 519	2 939	3 580	17 963	8 408	9 555	17 963	8 408	9 555
dont bénéficiaires du RSA (%)	33,2	41,7	27,1	27,6	28,8	26,6	22,0	22,5	21,6	22,0	22,5	21,6
Catégorie A	379	154	225	4 243	1 819	2 424	11 048	4 901	6 147	11 048	4 901	6 147
Évolution annuelle du nombre d'inscrits en catégorie A (%)	12,1	nd	nd	9,0	nd	nd	9,8	nd	nd	9,8	nd	nd

Source : Pôle Emploi-Dares, STMT - Demands d'emploi en fin de mois au 31/12/2017

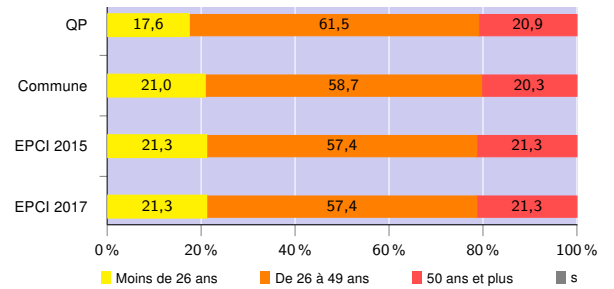
### Demands d'emploi (catégories ABC)

#### Nationalité<sup>5</sup> (%)

	QP	Commune	EPCI 2015	EPCI 2017
Français	90,9	92,7	95,1	95,1
Étrangers	9,1	7,3	4,9	4,9

Source : Pôle Emploi-Dares, STMT - Demands d'emploi en fin de mois au 31/12/2017

#### Âge (%)



Source : Pôle Emploi-Dares, STMT - Demands d'emploi en fin de mois au 31/12/2017

#### Niveau de formation<sup>5</sup> (%)

	QP			Commune			EPCI 2015			EPCI 2017		
	Total	F	H	Total	F	H	Total	F	H	Total	F	H
Inférieur au CAP-BEP	25,4	25,2	25,5	17,5	17,8	17,2	16,2	16,3	16,2	16,2	16,3	16,2
CAP-BEP	47,6	40,4	52,7	43,8	37,8	48,7	44,6	39,0	49,6	44,6	39,0	49,6
Bac	19,2	23,1	16,5	23,3	26,7	20,5	24,4	28,1	21,1	24,4	28,1	21,1
Supérieur au Bac	7,4	10,9	5,0	14,9	17,3	13,0	14,4	16,3	12,7	14,4	16,3	12,7

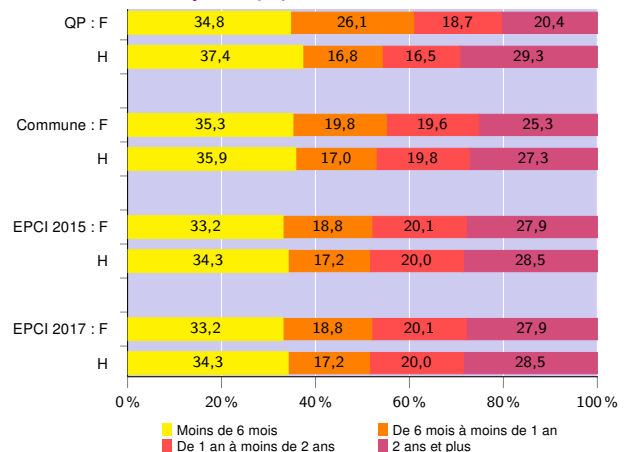
Source : Pôle Emploi-Dares, STMT - Demands d'emploi en fin de mois au 31/12/2017

#### Qualification<sup>5</sup> (%)

	QP	Commune	EPCI 2015	EPCI 2017
Manoeuvres, ouvriers spécialisés	21,4	16,9	15,8	15,8
Ouvriers qualifiés	11,1	10,0	10,3	10,3
Employés non qualifiés	30,3	27,6	27,4	27,4
Employés qualifiés	34,9	40,3	41,1	41,1
Techniciens, agents de maîtrise, cadres	1,8	4,6	4,9	4,9

Source : Pôle Emploi-Dares, STMT - Demands d'emploi en fin de mois au 31/12/2017

#### Durée d'inscription (%)



Source : Pôle Emploi-Dares, STMT - Demands d'emploi en fin de mois au 31/12/2017

<sup>5</sup>Les pourcentages sont calculés sur la totalité des demands d'emploi inscrits en catégories ABC (y compris non précisé et non renseigné, la somme peut donc être différente de 100).