

Zone étudiée

QP Canteloup - Marronniers - Honfleur (QP014008)

Zones de comparaison

Commune 2022 : Honfleur

EPCI 2015 : CC du Pays de Honfleur

EPCI 2022 : CC du Pays de Honfleur-Beuzeville

Emploi

Emploi

		QP	Commune	EPCI 2015	EPCI 2022
Taux d'emploi des 15-64 ans (%) :	Ensemble	51,8	62,0	66,2	67,5
	Femmes	50,5	60,8	63,8	64,3
	Étrangers	60,0	53,2	57,6	57,9
Part des emplois à durée limitée parmi les emplois (%) :	Ensemble	33,1	16,4	12,5	12,6
	Femmes	36,9	17,8	14,3	14,1
	Étrangers	16,7	19,7	16,7	17,4

Source : Insee, Recensement de la Population 2019

Contrats aidés (entrants et reconductions de l'année)

Contrats aidés¹

	QP	Commune	EPCI 2015	EPCI 2022
Contrats aidés	5	25	46	69
Évolution annuelle (%)	-58,3	-44,4	-37,8	-29,6

¹Les pourcentages sont calculés sur la totalité des entrants et reconductions en contrats aidés en 2022.

Source : ASP, traitements Dares - Insee 2022

En raison du nombre de contrats aidés, les répartitions par QP ne peuvent pas être diffusées à cause du secret statistique. Elles sont remplacées par les répartitions suivantes sur l'ensemble des contrats aidés, pour les zones :

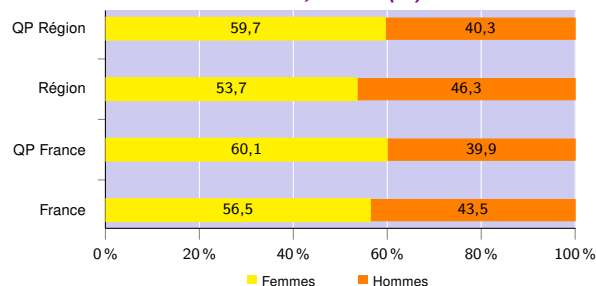
- QP de la région,
- région,
- QP de France hors Mayotte,
- France hors Mayotte.

Profil des contrats aidés, niveau de formation initiale² (%)

	QP Région	Région	QP France	France
Inférieur au CAP-BEP	24,0	15,3	28,1	19,7
CAP-BEP	31,5	32,9	32,1	31,2
Bac	30,8	33,7	26,1	30,3
Supérieur au Bac	13,5	18,1	13,7	18,8

Source : ASP, traitements Dares - Insee 2022

Profil des contrats aidés, sexe² (%)



Source : ASP, traitements Dares - Insee 2022

Profil des contrats aidés, âge² (%)

	QP Région	Région	QP France	France
Moins de 26 ans	54,4	68,1	41,8	52,9
De 26 à 49 ans	35,4	21,9	40,2	30,2
50 ans ou plus	10,2	10,0	18,0	16,9

Source : ASP, traitements Dares - Insee 2022

Employeurs des contrats aidés² (%)

	QP Région	Région	QP France	France
Communes, EPCI et autres collectivités	25,7	17,7	17,7	19,6
Associations et autres personnes morales	64,1	76,0	60,0	67,2
Établissements publics	10,2	6,3	22,3	13,2

Source : ASP, traitements Dares - Insee 2022

²Les pourcentages sont calculés sur la totalité des contrats aidés (y compris non précisé et non renseigné), la somme peut donc être différente de 100.

Demandeurs d'emploi

Demandeurs d'emploi

	QP			Commune			EPCI 2015			EPCI 2022		
	Total	F	H	Total	F	H	Total	F	H	Total	F	H
Toutes catégories	156	72	84	837	449	388	1 450	788	662	2 173	1 201	972
Catégories ABC	142	65	77	747	405	342	1 274	690	584	1 902	1 050	852
dont bénéficiaires du RSA (%)	29,6	35,4	24,7	19,4	20,0	18,7	15,8	15,9	15,6	14,2	13,2	15,4
Évolution annuelle du nombre d'inscrits en catégories ABC (%)	5,3	-12,3	26,7	-4,3	-2,9	-6,0	-7,0	-7,6	-6,3	-6,4	-6,8	-5,9
Catégorie A	94	41	53	431	202	229	681	322	359	959	463	496
Évolution annuelle du nombre d'inscrits en catégorie A (%)	5,6	-8,7	20,9	-4,2	-9,4	0,9	-11,9	-15,7	-8,2	-13,8	-17,0	-10,5

Source : Pôle Emploi-Dares, STMT - Demandeurs d'emploi en fin de mois au 31/12/2022

Demandeurs d'emploi (catégories ABC)

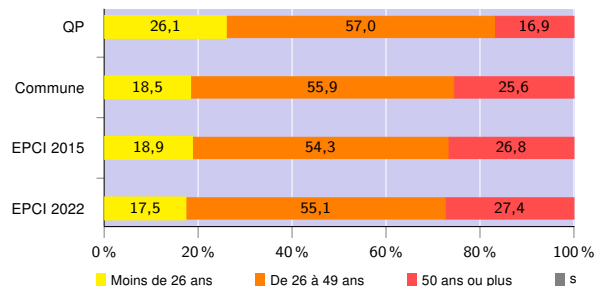
Nationalité ³ (%)

	QP	Commune	EPCI 2015	EPCI 2022
Français	87,3	92,4	94,3	95,8
Étrangers	12,7	7,6	5,7	4,2

³Les pourcentages sont calculés sur la totalité des demandeurs d'emploi inscrits en catégories ABC (y compris non précisé et non renseigné), la somme peut donc être différente de 100.

Source : Pôle Emploi-Dares, STMT - Demandeurs d'emploi en fin de mois au 31/12/2022

Âge (%)



Source : Pôle Emploi-Dares, STMT - Demandeurs d'emploi en fin de mois au 31/12/2022

Niveau de formation ^{3 et 4} (%)

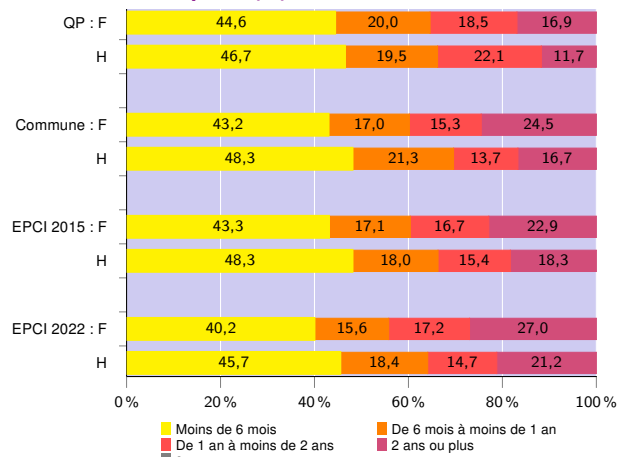
	QP			Commune			EPCI 2015			EPCI 2022		
	Total	F	H	Total	F	H	Total	F	H	Total	F	H
Inférieur au CAP-BEP	35,2	40,0	31,2	21,3	24,0	18,1	17,9	19,7	15,8	16,8	19,0	14,1
CAP-BEP	43,0	40,0	45,5	36,8	32,8	41,5	35,2	30,9	40,2	36,7	32,6	41,8
Bac	16,2	s	s	22,0	19,0	25,4	22,6	21,3	24,1	22,7	22,5	22,9
Supérieur au Bac	5,6	s	s	19,9	24,2	14,9	24,3	28,1	19,7	23,8	25,9	21,1

³Les pourcentages sont calculés sur la totalité des demandeurs d'emploi inscrits en catégories ABC (y compris non précisé et non renseigné), la somme peut donc être différente de 100.

⁴La redéfinition en 2019 de la variable "niveau de formation" issue des données de Pôle emploi entraîne une rupture de série entre 2018 et 2019

Source : Pôle Emploi-Dares, STMT - Demandeurs d'emploi en fin de mois au 31/12/2022

Durée d'inscription (%)



Source : Pôle Emploi-Dares, STMT - Demandeurs d'emploi en fin de mois au 31/12/2022

Avertissement : Les indicateurs sur le "niveau de qualification" ne peuvent être diffusés cette année en raison de leur qualité insuffisante.

Signes conventionnels utilisés

s : secret statistique (y compris entre indicateurs et entre zones géographiques)

nd : donnée non disponible, non diffusable ou non significative

/// : donnée non calculable (ex. pas d'EPCI 2015)