

## Emploi

### Emploi

		QP	Commune	EPCI 2015	EPCI 2022
Taux d'emploi des 15-64 ans (%) :	Ensemble	42,9	51,8	58,1	59,4
	Femmes	36,2	50,7	56,9	58,2
	Étrangers	37,1	37,5	40,7	41,1
Part des emplois à durée limitée parmi les emplois (%) :	Ensemble	21,6	21,8	17,1	16,2
	Femmes	nd	20,8	16,9	16,1
	Étrangers	37,0	38,5	35,2	34,4

Source : Insee, Recensement de la Population 2019

## Contrats aidés (entrants et reconductions de l'année)

### Contrats aidés <sup>1</sup>

	QP	Commune	EPCI 2015	EPCI 2022
Contrats aidés	s	171	366	390
Évolution annuelle (%)	s	-24,0	-29,8	-29,3

<sup>1</sup>Les pourcentages sont calculés sur la totalité des entrants et reconductions en contrats aidés en 2022.

Source : ASP, traitements Dares - Insee 2022

En raison du nombre de contrats aidés, les répartitions par QP ne peuvent pas être diffusées à cause du secret statistique. Elles sont remplacées par les répartitions suivantes sur l'ensemble des contrats aidés, pour les zones :

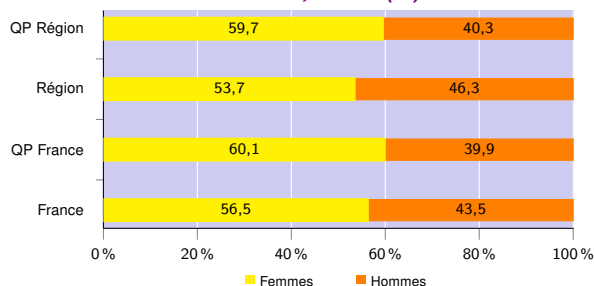
- QP de la région,
- région,
- QP de France hors Mayotte,
- France hors Mayotte.

### Profil des contrats aidés, niveau de formation initiale <sup>2</sup> (%)

	QP Région	Région	QP France	France
Inférieur au CAP-BEP	24,0	15,3	28,1	19,7
CAP-BEP	31,5	32,9	32,1	31,2
Bac	30,8	33,7	26,1	30,3
Supérieur au Bac	13,5	18,1	13,7	18,8

Source : ASP, traitements Dares - Insee 2022

### Profil des contrats aidés, sexe <sup>2</sup> (%)



Source : ASP, traitements Dares - Insee 2022

### Profil des contrats aidés, âge <sup>2</sup> (%)

	QP Région	Région	QP France	France
Moins de 26 ans	54,4	68,1	41,8	52,9
De 26 à 49 ans	35,4	21,9	40,2	30,2
50 ans ou plus	10,2	10,0	18,0	16,9

Source : ASP, traitements Dares - Insee 2022

### Employeurs des contrats aidés <sup>2</sup> (%)

	QP Région	Région	QP France	France
Communes, EPCI et autres collectivités	25,7	17,7	17,7	19,6
Associations et autres personnes morales	64,1	76,0	60,0	67,2
Établissements publics	10,2	6,3	22,3	13,2

Source : ASP, traitements Dares - Insee 2022

<sup>2</sup>Les pourcentages sont calculés sur la totalité des contrats aidés (y compris non précisé et non renseigné), la somme peut donc être différente de 100.

### Zone étudiée

QP Pierre Heuzé (QP014004)

### Zones de comparaison

Commune 2022 : Caen

EPCI 2015 : CA Caen la Mer

EPCI 2022 : CU Caen la Mer

## Demands d'emploi

### Demands d'emploi

	QP			Commune			EPCI 2015			EPCI 2022		
	Total	F	H	Total	F	H	Total	F	H	Total	F	H
Toutes catégories	406	178	228	12 362	5 633	6 729	25 116	12 233	12 883	26 915	13 230	13 685
Catégories ABC	352	152	200	10 667	4 863	5 804	21 703	10 634	11 069	23 160	11 453	11 707
dont bénéficiaires du RSA (%)	40,6	46,7	36,0	30,0	29,4	30,5	25,1	24,2	26,0	24,0	23,0	25,1
Évolution annuelle du nombre d'inscrits en catégories ABC (%)	-8,6	-18,3	0,5	-3,3	-2,3	-4,1	-3,9	-3,9	-3,9	-4,0	-3,8	-4,1
Catégorie A	217	95	122	6 254	2 733	3 521	12 058	5 583	6 475	12 709	5 918	6 791
Évolution annuelle du nombre d'inscrits en catégorie A (%)	-17,2	-26,4	-8,3	-6,6	-4,6	-8,1	-7,3	-6,5	-8,1	-7,5	-6,3	-8,5

Source : Pôle Emploi-Dares, STMT - Demands d'emploi en fin de mois au 31/12/2022

## Demands d'emploi (catégories ABC)

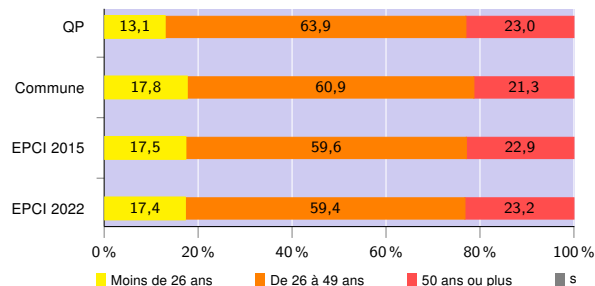
### Nationalité<sup>3</sup> (%)

	QP	Commune	EPCI 2015	EPCI 2022
Français	58,0	80,7	86,2	87,0
Étrangers	40,9	18,6	13,3	12,6

<sup>3</sup>Les pourcentages sont calculés sur la totalité des demands d'emploi inscrits en catégories ABC (y compris non précisé et non renseigné), la somme peut donc être différente de 100.

Source : Pôle Emploi-Dares, STMT - Demands d'emploi en fin de mois au 31/12/2022

### Âge (%)



Source : Pôle Emploi-Dares, STMT - Demands d'emploi en fin de mois au 31/12/2022

### Niveau de formation<sup>3 et 4</sup> (%)

	QP			Commune			EPCI 2015			EPCI 2022		
	Total	F	H	Total	F	H	Total	F	H	Total	F	H
Inférieur au CAP-BEP	31,2	29,0	33,0	17,6	16,2	18,8	16,3	15,2	17,3	15,9	14,7	17,0
CAP-BEP	31,8	27,6	35,0	27,0	22,8	30,6	30,0	26,6	33,2	30,0	26,7	33,2
Bac	15,1	16,4	14,0	19,9	19,8	20,0	21,4	22,0	20,9	21,7	22,4	21,1
Supérieur au Bac	21,9	27,0	18,0	35,3	41,0	30,4	32,1	36,0	28,4	32,3	36,1	28,6

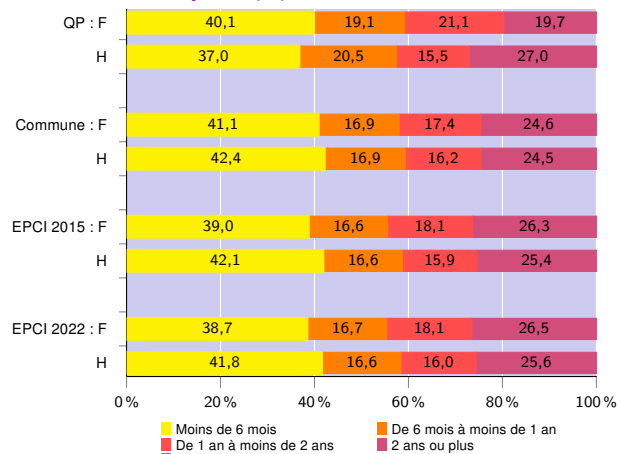
<sup>3</sup>Les pourcentages sont calculés sur la totalité des demands d'emploi inscrits en catégories ABC (y compris non précisé et non renseigné), la somme peut donc être différente de 100.

<sup>4</sup>La redéfinition en 2019 de la variable "niveau de formation" issue des données de Pôle emploi entraîne une rupture de série entre 2018 et 2019

Source : Pôle Emploi-Dares, STMT - Demands d'emploi en fin de mois au 31/12/2022

**Avertissement** : Les indicateurs sur le "niveau de qualification" ne peuvent être diffusés cette année en raison de leur qualité insuffisante.

### Durée d'inscription (%)



Source : Pôle Emploi-Dares, STMT - Demands d'emploi en fin de mois au 31/12/2022

#### Signes conventionnels utilisés

s : secret statistique (y compris entre indicateurs et entre zones géographiques)

nd : donnée non disponible, non diffusable ou non significative

/// : donnée non calculable (ex. pas d'EPCI 2015)