

### Zone étudiée

QP Les Glacis Du Château (QP090002)

### Zones de comparaison

Commune 2019 : Belfort

EPCI 2015 : CA de l'Agglomération Belfortaine

EPCI 2019 : CA Grand Belfort

## Emploi

### Emploi

		QP	Commune	EPCI 2015	EPCI 2019
Taux d'emploi des 15-64 ans (%) :	Ensemble	35,1	52,6	58,8	59,7
	Femmes	30,6	48,4	55,0	56,1
	Étrangers	19,4	35,1	38,2	38,8
Part des emplois précaires parmi les emplois (%) :	Ensemble	33,8	20,0	16,5	15,9
	Femmes	nd	19,7	16,2	15,7
	Étrangers	38,6	26,5	24,8	24,2

Sources : Insee, Recensement de la Population 2016, Estimations Démographiques 2016

## Contrats aidés (entrants et reconductions de l'année)

### Contrats aidés<sup>1</sup>

	QP	Commune	EPCI 2015	EPCI 2019
Contrats aidés	s	95	162	172
Évolution annuelle (%)	s	-18,8	-20,2	-20,7

<sup>1</sup>Les pourcentages sont calculés sur la totalité des entrants et reconductions en contrats aidés en 2019.

Source : ASP, traitements Dares - Insee 2019

Depuis le 1er janvier 2018, les contrats aidés sont transformés en parcours emploi compétence (PEC). En 2019, le total des contrats aidés est toujours en forte baisse, y compris dans les quartiers. De ce fait, les répartitions habituelles par QP ne peuvent être diffusées à cause du secret statistique. Elles sont remplacées par les répartitions suivantes sur l'ensemble des contrats aidés, pour les zones :

- QP de la région,
- région,
- QP de France métropolitaine et La Réunion,
- France métropolitaine et La Réunion.

### Profil des contrats aidés, niveau de formation initiale (%)

	QP Région	Région	QP France	France
Inférieur au CAP-BEP	22,9	16,6	25,7	18,4
CAP-BEP	35,0	40,4	37,1	38,1
Bac	24,5	26,0	23,8	25,8
Supérieur au Bac	17,6	17,0	13,4	17,7

Source : ASP, traitements Dares - Insee 2019

### Profil des contrats aidés, sexe (%)



Source : ASP, traitements Dares - Insee 2019

### Profil des contrats aidés, âge (%)

	QP Région	Région	QP France	France
Moins de 26 ans	25,1	20,1	21,6	20,4
De 26 à 49 ans	55,1	45,4	54,8	49,7
50 ans et plus	19,8	34,5	23,6	29,9

Source : ASP, traitements Dares - Insee 2019

### Employeurs des contrats aidés (%)

	QP Région	Région	QP France	France
Communes, EPCI et autres collectivités	10,7	21,5	20,0	25,0
Associations et autres personnes morales	56,5	48,2	50,8	47,5
Établissements publics	32,8	30,3	29,2	27,5

Source : ASP, traitements Dares - Insee 2019

### Zone étudiée

QP Les Glacis Du Château (QP090002)

### Zones de comparaison

Commune 2019 : Belfort

EPCI 2015 : CA de l'Agglomération Belfortaine

EPCI 2019 : CA Grand Belfort

## Demands d'emploi

### Demands d'emploi

	QP			Commune			EPCI 2015			EPCI 2019		
	Total	F	H	Total	F	H	Total	F	H	Total	F	H
Toutes catégories	369	157	212	5 883	2 757	3 126	9 767	4 786	4 981	10 306	5 092	5 214
Catégories ABC	339	147	192	5 324	2 478	2 846	8 818	4 292	4 526	9 308	4 574	4 734
dont bénéficiaires du RSA (%)	31,0	36,7	26,6	26,9	27,6	26,2	22,3	21,9	22,6	21,6	21,0	22,2
Évolution annuelle du nombre d'inscrits en catégories ABC (%)	2,4	1,4	3,2	1,5	-0,2	3,0	1,2	-0,3	2,7	1,0	-0,7	2,7
Catégorie A	225	105	120	3 482	1 574	1 908	5 611	2 604	3 007	5 871	2 736	3 135
Évolution annuelle du nombre d'inscrits en catégorie A (%)	-0,4	0,0	-0,8	3,4	-0,6	6,8	2,0	-1,6	5,2	1,6	-1,8	4,9

Source : Pôle Emploi-Dares, STMT - Demands d'emploi en fin de mois au 31/12/2019

## Demands d'emploi (catégories ABC)

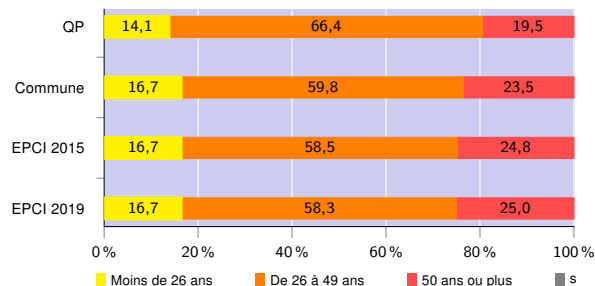
### Nationalité<sup>2</sup> (%)

	QP	Commune	EPCI 2015	EPCI 2019
Français	61,4	79,8	85,0	85,6
Étrangers	37,8	20,0	14,9	14,2

<sup>2</sup>Les pourcentages sont calculés sur la totalité des demands d'emploi inscrits en catégories ABC (y compris non précisé et non renseigné, la somme peut donc être différente de 100).

Source : Pôle Emploi-Dares, STMT - Demands d'emploi en fin de mois au 31/12/2019

### Âge (%)



Source : Pôle Emploi-Dares, STMT - Demands d'emploi en fin de mois au 31/12/2019

### Niveau de formation<sup>2</sup> et <sup>3</sup> (%)

	QP			Commune			EPCI 2015			EPCI 2019		
	Total	F	H	Total	F	H	Total	F	H	Total	F	H
Inférieur au CAP-BEP	26,9	25,8	27,6	17,3	16,9	17,6	15,1	14,7	15,4	14,7	14,4	15,0
CAP-BEP	34,5	28,6	39,1	37,1	32,0	41,5	36,7	32,9	40,4	36,8	33,0	40,5
Bac	23,0	24,5	21,9	22,4	24,1	21,0	23,4	24,4	22,5	23,4	24,6	22,4
Supérieur au Bac	15,6	21,1	11,4	23,1	26,9	19,8	24,7	27,9	21,7	25,0	27,9	22,1

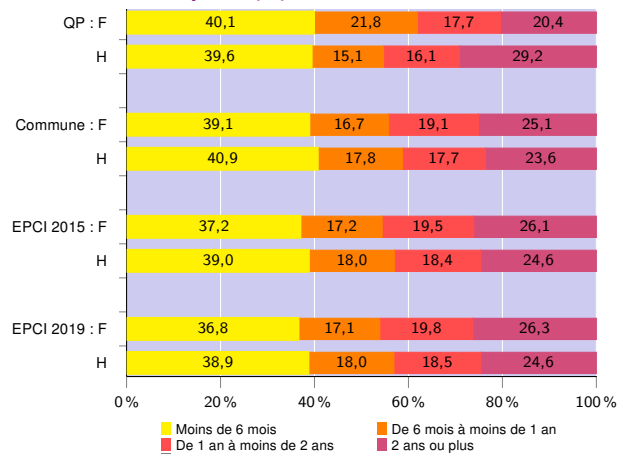
<sup>2</sup>Les pourcentages sont calculés sur la totalité des demands d'emploi inscrits en catégories ABC (y compris non précisé et non renseigné, la somme peut donc être différente de 100).

<sup>3</sup>La redéfinition de la variable "niveau de formation" issue des données de Pôle emploi 2019 entraîne une rupture de série par rapport aux millésimes précédents

Source : Pôle Emploi-Dares, STMT - Demands d'emploi en fin de mois au 31/12/2019

**Avertissement** : Les indicateurs sur le "niveau de qualification" ne peuvent être diffusés cette année en raison de leur qualité insuffisante.

### Durée d'inscription (%)



Source : Pôle Emploi-Dares, STMT - Demands d'emploi en fin de mois au 31/12/2019

### Signes conventionnels utilisés

s : secret statistique (y compris entre indicateurs et entre zones géographiques)  
nd : donnée non disponible ou non diffusable (ex. mauvaise qualité de géolocalisation)  
/// : donnée non calculable (ex. pas d'EPCI 2015)