

Zone étudiée

QP Harfleur - République - Lapérouse (QP071010)

Zones de comparaison

Commune : Le Creusot

EPCI 2015 : CU le Creusot Montceau-Lès-Mines

EPCI 2018 : CU Le Creusot Montceau-les-Mines

Emploi

Emploi

		QP	Commune	EPCI 2015	EPCI 2018
Taux d'emploi des 15-64 ans (%) :	Ensemble	46,7	53,0	58,7	59,0
	Femmes	38,2	50,6	55,3	55,6
	Étrangers	nd	36,7	37,5	37,5
Part des emplois précaires parmi les emplois (%) :	Ensemble	27,9	17,5	13,7	13,6
	Femmes	nd	19,0	14,8	14,8
	Étrangers	nd	26,0	21,4	21,2

Sources : Insee, Recensement de la Population 2015, Estimations Démographiques 2015

Contrats aidés (entrants et reconductions de l'année)

Contrats aidés¹

	QP	Commune	EPCI 2015	EPCI 2018
Contrats aidés	s	57	s	165
Évolution annuelle (%)	s	-50,4	s	-62,2

¹Les pourcentages sont calculés sur la totalité des entrants et reconductions en contrats aidés en 2018.

Source : ASP, traitements Dares - Insee 2018

Depuis le 1er janvier 2018, les Parcours Emplois Compétences (PEC) sont amenés à remplacer les anciens contrats aidés. De plus le nombre total de contrats aidés ayant fortement diminué cette année, les répartitions habituelles par QP ne peuvent être diffusées à cause du secret statistique. Elles sont remplacées par les répartitions suivantes sur l'ensemble des contrats aidés, pour les zones :

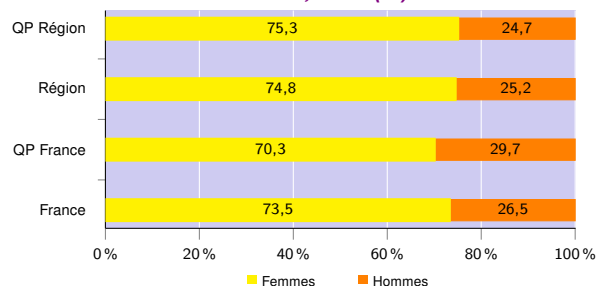
- QP de la région,
- région,
- QP de France métropolitaine et la Réunion,
- France métropolitaine et la Réunion.

Profil des contrats aidés, niveau de formation initiale (%)

	QP Région	Région	QP France	France
Inférieur au CAP-BEP	20,5	14,6	22,9	16,3
CAP-BEP	35,0	41,6	35,8	36,9
Bac	26,1	26,0	25,5	26,5
Supérieur au Bac	18,4	17,8	15,8	20,3

Source : ASP, traitements Dares - Insee 2018

Profil des contrats aidés, sexe (%)



Source : ASP, traitements Dares - Insee 2018

Profil des contrats aidés, âge (%)

	QP Région	Région	QP France	France
Moins de 26 ans	21,9	16,6	19,5	16,2
De 26 à 49 ans	56,4	45,7	56,5	48,9
50 ans et plus	21,7	37,7	24,0	34,9

Source : ASP, traitements Dares - Insee 2018

Employeurs des contrats aidés (%)

	QP Région	Région	QP France	France
Communes, EPCI et autres collectivités	9,9	17,3	16,0	19,7
Associations et autres personnes morales	50,5	43,5	46,0	41,9
Établissements publics	39,6	39,2	38,0	38,4

Source : ASP, traitements Dares - Insee 2018

Demands d'emploi

Demands d'emploi

	QP			Commune			EPCI 2015			EPCI 2018		
	Total	F	H	Total	F	H	Total	F	H	Total	F	H
Toutes catégories	126	62	64	2 356	1 208	1 148	8 800	4 610	4 190	9 006	4 715	4 291
Catégories ABC	113	55	58	2 137	1 072	1 065	7 920	4 108	3 812	8 101	4 198	3 903
dont bénéficiaires du RSA (%)	34,5	34,5	34,5	20,8	20,4	21,1	16,5	s	s	16,3	15,5	17,1
Évolution annuelle du nombre d'inscrits en catégorie ABC (%)	-14,4	-15,4	-13,4	-3,7	-4,0	-3,4	-3,6	-2,8	-4,5	-3,5	-3,1	-4,0
Catégorie A	75	36	39	1 250	595	655	4 555	2 160	2 395	4 652	2 205	2 447
Évolution annuelle du nombre d'inscrits en catégorie A (%)	-21,9	-21,7	-22,0	-6,0	-6,3	-5,8	-5,4	-4,8	-6,0	-5,3	-5,0	-5,5

Source : Pôle Emploi-Dares, STMT - Demands d'emploi en fin de mois au 31/12/2018

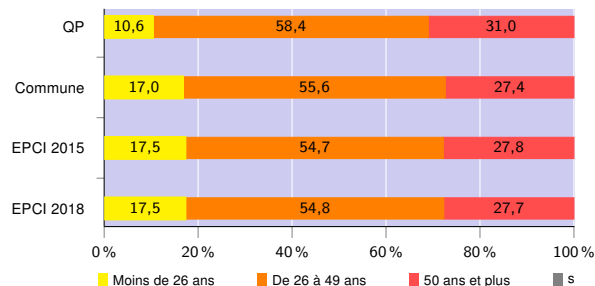
Demands d'emploi (catégories ABC)

Nationalité² (%)

	QP	Commune	EPCI 2015	EPCI 2018
Français	79,6	87,2	s	92,3
Étrangers	20,4	12,8	s	7,7

Source : Pôle Emploi-Dares, STMT - Demands d'emploi en fin de mois au 31/12/2018

Âge (%)



Source : Pôle Emploi-Dares, STMT - Demands d'emploi en fin de mois au 31/12/2018

Niveau de formation² (%)

	QP			Commune			EPCI 2015			EPCI 2017		
	Total	F	H	Total	F	H	Total	F	H	Total	F	H
Inférieur au CAP-BEP	29,8	s	s	17,3	17,7	16,8	15,9	17,0	14,7	15,8	16,9	14,6
CAP-BEP	48,8	s	s	44,8	39,3	50,4	47,2	41,5	53,2	47,0	41,3	53,1
Bac	10,7	s	s	20,0	22,8	17,0	21,3	23,7	18,8	21,5	23,9	19,0
Supérieur au Bac	10,7	s	s	17,8	20,1	15,6	15,4	17,6	13,0	15,5	17,7	13,0

Source : Pôle Emploi-Dares, STMT - Demands d'emploi en fin de mois au 31/12/2017

Qualification² (%)

	QP	Commune	EPCI 2015	EPCI 2017
Manoeuvres, ouvriers spécialisés	s	9,0	10,4	10,4
Ouvriers qualifiés	29,0	20,5	19,4	19,4
Employés non qualifiés	22,1	20,7	20,6	20,4
Employés qualifiés	35,9	40,4	40,2	40,3
Techniciens, agents de maîtrise, cadres	s	9,2	9,1	9,2

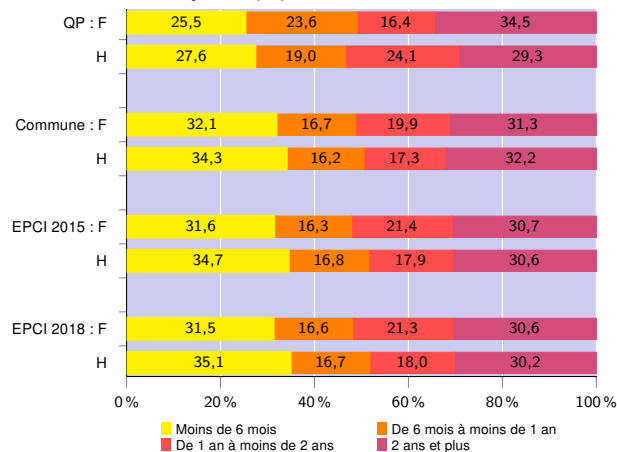
Source : Pôle Emploi-Dares, STMT - Demands d'emploi en fin de mois au 31/12/2017

²Les pourcentages sont calculés sur la totalité des demands d'emploi inscrits en catégories ABC (y compris non précisé et non renseigné, la somme peut donc être différente de 100). Suite à des incidents enregistrés en 2018 sur les variables « niveau de formation » et « niveau de qualification » des données de Pôle emploi, les indicateurs correspondants sont remplacés par ceux de l'année précédente. Se reporter à la fiche version 2018 pour les zones de comparaison.

Signes conventionnels utilisés

s : secret statistique (y compris entre indicateurs et entre zones géographiques)
nd : données non disponibles ou non diffusables (ex. mauvaise qualité de géolocalisation)
/// : absence de résultat due à la nature des choses (ex. pas d'EPCI 2015)

Durée d'inscription (%)



Source : Pôle Emploi-Dares, STMT - Demands d'emploi en fin de mois au 31/12/2018