

### Zone étudiée

QP Blossières (QP045012)

### Zones de comparaison

Commune 2022 : Orléans

EPCI 2015 : CA Orléans Val de Loire (Agglo)

EPCI 2022 : Orléans Métropole

## Emploi

### Emploi

		QP	Commune	EPCI 2015	EPCI 2022
Taux d'emploi des 15-64 ans (%) :	Ensemble	56,5	61,0	64,2	64,2
	Femmes	49,3	58,3	62,3	62,3
	Étrangers	60,9	47,8	49,6	49,6
Part des emplois à durée limitée parmi les emplois (%) :	Ensemble	17,6	20,0	16,0	16,0
	Femmes	nd	19,9	16,0	16,0
	Étrangers	nd	32,7	29,4	29,4

Source : Insee, Recensement de la Population 2019

## Contrats aidés (entrants et reconductions de l'année)

### Contrats aidés <sup>1</sup>

	QP	Commune	EPCI 2015	EPCI 2022
Contrats aidés	6	281	509	509
Évolution annuelle (%)	s	-25,9	-34,4	-34,4

<sup>1</sup>Les pourcentages sont calculés sur la totalité des entrants et reconductions en contrats aidés en 2022.

Source : ASP, traitements Dares - Insee 2022

En raison du nombre de contrats aidés, les répartitions par QP ne peuvent pas être diffusées à cause du secret statistique. Elles sont remplacées par les répartitions suivantes sur l'ensemble des contrats aidés, pour les zones :

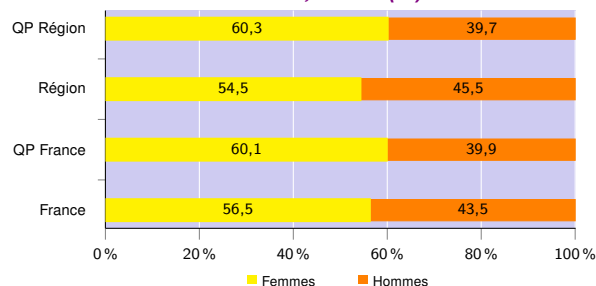
- QP de la région,
- région,
- QP de France hors Mayotte,
- France hors Mayotte.

### Profil des contrats aidés, niveau de formation initiale <sup>2</sup> (%)

	QP Région	Région	QP France	France
Inférieur au CAP-BEP	27,8	22,8	28,1	19,7
CAP-BEP	31,6	30,9	32,1	31,2
Bac	27,0	30,7	26,1	30,3
Supérieur au Bac	13,6	15,6	13,7	18,8

Source : ASP, traitements Dares - Insee 2022

### Profil des contrats aidés, sexe <sup>2</sup> (%)



Source : ASP, traitements Dares - Insee 2022

### Profil des contrats aidés, âge <sup>2</sup> (%)

	QP Région	Région	QP France	France
Moins de 26 ans	61,6	67,9	41,8	52,9
De 26 à 49 ans	27,0	20,6	40,2	30,2
50 ans ou plus	11,4	11,5	18,0	16,9

Source : ASP, traitements Dares - Insee 2022

### Employeurs des contrats aidés <sup>2</sup> (%)

	QP Région	Région	QP France	France
Communes, EPCI et autres collectivités	16,4	18,0	17,7	19,6
Associations et autres personnes morales	68,0	70,5	60,0	67,2
Établissements publics	15,6	11,5	22,3	13,2

Source : ASP, traitements Dares - Insee 2022

<sup>2</sup>Les pourcentages sont calculés sur la totalité des contrats aidés (y compris non précisé et non renseigné), la somme peut donc être différente de 100.

### Zone étudiée

QP Blossières (QP045012)

### Zones de comparaison

Commune 2022 : Orléans

EPCI 2015 : CA Orléans Val de Loire (Agglo)

EPCI 2022 : Orléans Métropole

## Demandeurs d'emploi

### Demandeurs d'emploi

	QP			Commune			EPCI 2015			EPCI 2022		
	Total	F	H	Total	F	H	Total	F	H	Total	F	H
Toutes catégories	296	167	129	13 154	6 479	6 675	28 111	14 258	13 853	28 111	14 258	13 853
Catégories ABC	271	152	119	11 927	5 887	6 040	25 357	12 955	12 402	25 357	12 955	12 402
dont bénéficiaires du RSA (%)	28,8	34,9	21,0	24,4	26,0	22,9	21,8	22,7	20,9	21,8	22,7	20,9
Évolution annuelle du nombre d'inscrits en catégories ABC (%)	-4,9	-3,8	-6,3	-4,2	-4,4	-4,0	-4,4	-4,7	-4,1	-4,4	-4,7	-4,1
Catégorie A	121	74	47	6 025	3 052	2 973	12 411	6 355	6 056	12 411	6 355	6 056
Évolution annuelle du nombre d'inscrits en catégorie A (%)	-13,6	7,2	-33,8	-5,7	-4,7	-6,7	-5,8	-4,7	-7,0	-5,8	-4,7	-7,0

Source : Pôle Emploi-Dares, STMT - Demandeurs d'emploi en fin de mois au 31/12/2022

## Demandeurs d'emploi (catégories ABC)

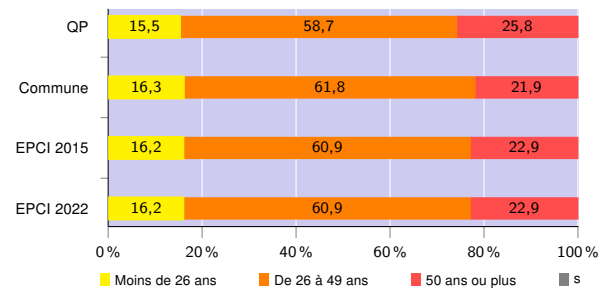
### Nationalité <sup>3</sup> (%)

	QP	Commune	EPCI 2015	EPCI 2022
Français	56,1	69,2	73,4	73,4
Étrangers	43,5	30,7	26,5	26,5

<sup>3</sup>Les pourcentages sont calculés sur la totalité des demandeurs d'emploi inscrits en catégories ABC (y compris non précisé et non renseigné), la somme peut donc être différente de 100.

Source : Pôle Emploi-Dares, STMT - Demandeurs d'emploi en fin de mois au 31/12/2022

### Âge (%)



Source : Pôle Emploi-Dares, STMT - Demandeurs d'emploi en fin de mois au 31/12/2022

### Niveau de formation <sup>3 et 4</sup> (%)

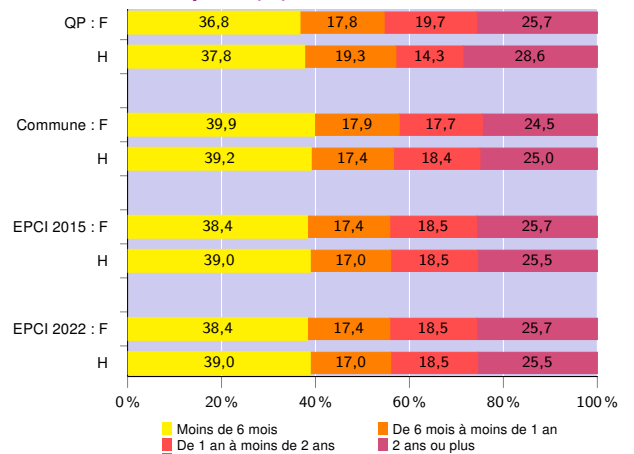
	QP			Commune			EPCI 2015			EPCI 2022		
	Total	F	H	Total	F	H	Total	F	H	Total	F	H
Inférieur au CAP-BEP	27,7	26,3	29,4	20,3	19,6	20,9	18,8	18,1	19,6	18,8	18,1	19,6
CAP-BEP	23,2	26,3	19,3	24,0	20,2	27,8	25,5	22,2	29,0	25,5	22,2	29,0
Bac	26,2	25,7	26,9	22,3	23,5	21,1	23,1	24,3	21,9	23,1	24,3	21,9
Supérieur au Bac	22,9	21,7	24,4	33,4	36,6	30,2	32,4	35,4	29,4	32,4	35,4	29,4

<sup>3</sup>Les pourcentages sont calculés sur la totalité des demandeurs d'emploi inscrits en catégories ABC (y compris non précisé et non renseigné), la somme peut donc être différente de 100.

<sup>4</sup>La redéfinition en 2019 de la variable "niveau de formation" issue des données de Pôle emploi entraîne une rupture de série entre 2018 et 2019

Source : Pôle Emploi-Dares, STMT - Demandeurs d'emploi en fin de mois au 31/12/2022

### Durée d'inscription (%)



Source : Pôle Emploi-Dares, STMT - Demandeurs d'emploi en fin de mois au 31/12/2022

**Avertissement** : Les indicateurs sur le "niveau de qualification" ne peuvent être diffusés cette année en raison de leur qualité insuffisante.

#### Signes conventionnels utilisés

s : secret statistique (y compris entre indicateurs et entre zones géographiques)

nd : donnée non disponible, non diffusable ou non significative

/// : donnée non calculable (ex. pas d'EPCI 2015)