

Zone étudiée

QP Le Quartier Nord- Les Tours (QP094039)

Zones de comparaison

Commune : Villeneuve-Saint-Georges

EPCI 2015 :

EPCI 2017 : EPT Grand-Orly Seine Bièvre

Emploi

Emploi

		QP	Commune	EPCI 2015	EPCI 2017
Taux d'emploi des 15-64 ans (%) :	Ensemble	61,1	63,5	nd	65,5
	Femmes	55,8	57,9	nd	63,1
	Étrangers	59,5	58,2	nd	57,2
Part des emplois précaires parmi les emplois (%) :	Ensemble	16,4	14,4	nd	12,1
	Femmes	15,4	14,0	nd	13,0
	Étrangers	nd	16,9	nd	15,9

Sources : Insee, Recensement de la Population 2010, Estimations Démographiques 2010
Les données des estimations démographiques 2010 seront actualisées avec le RP2015 en 2019.

Contrats aidés (entrants et reconductions de l'année)

Contrats aidés¹

	QP	Commune	EPCI 2015	EPCI 2017
CUI-CIE ² (%)	s	16,3	///	12,0
Dont : CUI-CIE starter (%)	s	6,7	///	5,0
CUI-CAE ³ (%)	s	67,4	///	70,3
EAv ⁴ (%)	s	16,3	///	17,7
Contrats aidés	11	135	///	1 890
Évolution annuelle (%)	-35,3	-42,6	///	-37,6

¹Les pourcentages sont calculés sur la totalité des entrants et reconductions en contrats aidés en 2017

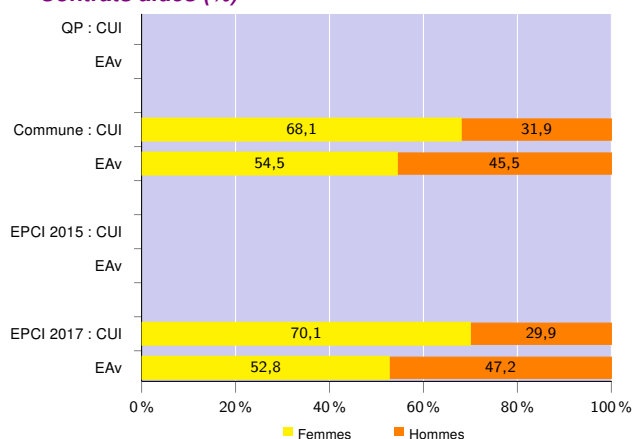
²Contrat Unique d'Insertion - Contrat Initiative Emploi (marchand)

³Contrat Unique d'Insertion - Contrat d'Accompagnement dans l'Emploi (non marchand)

⁴Emploi d'Avenir (marchand et non marchand)

Source : ASP, traitements Dares - Insee 2017

Contrats aidés (%)



Source : ASP, traitements Dares - Insee 2017

Profil des CUI, niveau de formation initiale (%)

	CUI			
	QP	Commune	EPCI 2015	EPCI 2017
Inférieur au CAP-BEP	s	18,6	///	15,3
CAP-BEP	s	23,9	///	24,3
Bac	s	31,0	///	32,3
Supérieur au Bac	s	26,5	///	28,0

Source : ASP, traitements Dares - Insee 2017

Profil des EAv, niveau de formation initiale (%)

	EAv			
	QP	Commune	EPCI 2015	EPCI 2017
Inférieur au CAP-BEP	s	31,8	///	53,4
CAP-BEP	s	36,4	///	29,3
Bac et supérieur au Bac	s	31,8	///	17,3

Source : ASP, traitements Dares - Insee 2017

Profil des CUI, âge (%)

	CUI			
	QP	Commune	EPCI 2015	EPCI 2017
Moins de 26 ans	s	22,1	///	24,3
De 26 à 49 ans	s	58,4	///	48,0
50 ans et plus	s	19,5	///	27,7

Source : ASP, traitements Dares - Insee 2017

Employeurs des contrats aidés non marchands (%)

	CUI-CAE et EAv non marchand		
	Commune	EPCI 2015	EPCI 2017
Communes, EPCI et autres collectivités territoriales	s	///	6,8
Associations et autres personnes morales	s	///	41,2
Établissements publics	s	///	52,0

Source : ASP, traitements Dares - Insee 2017

Zone étudiée

QP Le Quartier Nord- Les Tours (QP094039)

Zones de comparaison

Commune : Villeneuve-Saint-Georges

EPCI 2015 :

EPCI 2017 : EPT Grand-Orly Seine Bièvre

Demands d'emploi

Demands d'emploi

	QP			Commune			EPCI 2015			EPCI 2017		
	Total	F	H	Total	F	H	Total	F	H	Total	F	H
Toutes catégories	257	121	136	3 762	1 817	1 945	///	///	///	66 606	32 794	33 812
Catégories ABC	237	111	126	3 504	1 691	1 813	///	///	///	61 535	30 398	31 137
dont bénéficiaires du RSA (%)	21,5	23,4	19,8	18,7	19,5	18,0	///	///	///	15,5	15,4	15,6
Catégorie A	184	84	100	2 549	1 190	1 359	///	///	///	42 464	20 518	21 946
Évolution annuelle du nombre d'inscrits en catégorie A (%)	6,4	nd	nd	4,2	nd	nd	///	///	///	0,8	nd	nd

Source : Pôle Emploi-Dares, STMT - Demands d'emploi en fin de mois au 31/12/2017

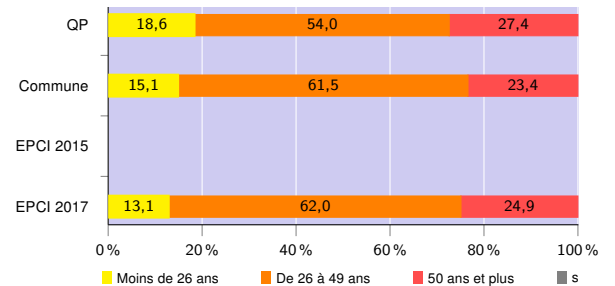
Demands d'emploi (catégories ABC)

Nationalité⁵ (%)

	QP	Commune	EPCI 2015	EPCI 2017
Français	62,4	55,1	///	67,0
Étrangers	37,1	44,8	///	32,9

Source : Pôle Emploi-Dares, STMT - Demands d'emploi en fin de mois au 31/12/2017

Âge (%)



Source : Pôle Emploi-Dares, STMT - Demands d'emploi en fin de mois au 31/12/2017

Niveau de formation⁵ (%)

	QP			Commune			EPCI 2015			EPCI 2017		
	Total	F	H	Total	F	H	Total	F	H	Total	F	H
Inférieur au CAP-BEP	27,0	24,3	29,4	27,8	26,8	28,7	///	///	///	21,1	19,7	22,4
CAP-BEP	35,4	37,0	34,1	29,0	25,5	32,3	///	///	///	25,9	23,3	28,5
Bac	22,8	21,6	23,8	23,3	24,4	22,2	///	///	///	23,0	23,7	22,4
Supérieur au Bac	14,4	17,1	11,9	19,4	22,9	16,2	///	///	///	29,5	32,8	26,3

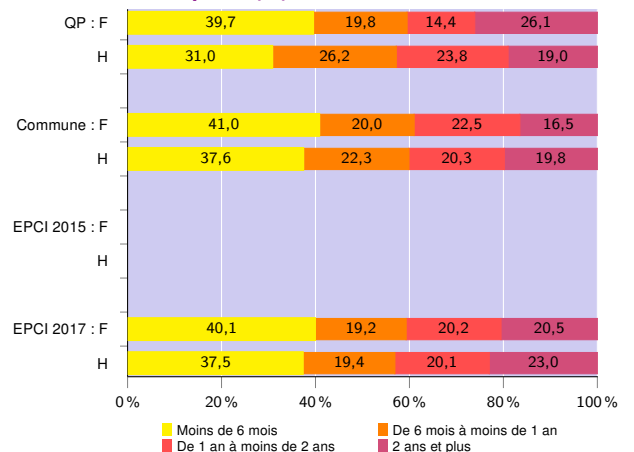
Source : Pôle Emploi-Dares, STMT - Demands d'emploi en fin de mois au 31/12/2017

Qualification⁵ (%)

	QP	Commune	EPCI 2015	EPCI 2017
Manoeuvres, ouvriers spécialisés	3,8	4,4	///	3,8
Ouvriers qualifiés	12,7	7,8	///	5,8
Employés non qualifiés	26,2	28,8	///	22,0
Employés qualifiés	52,3	53,3	///	54,9
Techniciens, agents de maîtrise, cadres	4,6	5,1	///	12,9

Source : Pôle Emploi-Dares, STMT - Demands d'emploi en fin de mois au 31/12/2017

Durée d'inscription (%)



Source : Pôle Emploi-Dares, STMT - Demands d'emploi en fin de mois au 31/12/2017

⁵Les pourcentages sont calculés sur la totalité des demands d'emploi inscrits en catégories ABC (y compris non précisé et non renseigné, la somme peut donc être différente de 100).

Signes conventionnels utilisés

s : secret statistique (y compris entre indicateurs et entre zones géographiques)
nd : données non disponibles ou non diffusables (ex. mauvaise qualité de géolocalisation)
/// : absence de résultat due à la nature des choses (ex. pas d'EPCI 2015)