

### Zone étudiée

QP Lutèce- Bergerie (QP094036)

### Zones de comparaison

Commune 2019 : Valenton

EPCI 2015 : Sans objet

EPCI 2019 : EPT Grand-Orly Seine Bièvre

## Emploi

### Emploi

		QP	Commune	EPCI 2015	EPCI 2019
Taux d'emploi des 15-64 ans (%) :	Ensemble	49,1	56,4	///	64,1
	Femmes	42,0	52,4	///	62,1
	Étrangers	45,7	50,8	///	56,6
Part des emplois précaires parmi les emplois (%) :	Ensemble	13,2	15,8	///	12,7
	Femmes	18,1	18,4	///	13,6
	Étrangers	14,1	15,4	///	16,9

Sources : Insee, Recensement de la Population 2016, Estimations Démographiques 2016

## Contrats aidés (entrants et reconductions de l'année)

### Contrats aidés<sup>1</sup>

	QP	Commune	EPCI 2015	EPCI 2019
Contrats aidés	s	9	///	421
Évolution annuelle (%)	s	-64,0	///	-54,4

<sup>1</sup>Les pourcentages sont calculés sur la totalité des entrants et reconductions en contrats aidés en 2019.

Source : ASP, traitements Dares - Insee 2019

Depuis le 1er janvier 2018, les contrats aidés sont transformés en parcours emploi compétence (PEC). En 2019, le total des contrats aidés est toujours en forte baisse, y compris dans les quartiers. De ce fait, les répartitions habituelles par QP ne peuvent être diffusées à cause du secret statistique. Elles sont remplacées par les répartitions suivantes sur l'ensemble des contrats aidés, pour les zones :

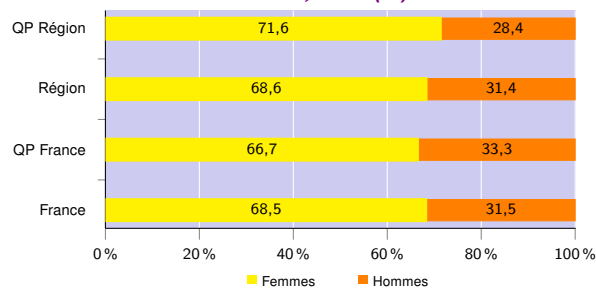
- QP de la région,
- région,
- QP de France métropolitaine et La Réunion,
- France métropolitaine et La Réunion.

### Profil des contrats aidés, niveau de formation initiale (%)

	QP Région	Région	QP France	France
Inférieur au CAP-BEP	29,1	23,9	25,7	18,4
CAP-BEP	29,0	28,2	37,1	38,1
Bac	25,4	24,9	23,8	25,8
Supérieur au Bac	16,4	22,8	13,4	17,7

Source : ASP, traitements Dares - Insee 2019

### Profil des contrats aidés, sexe (%)



Source : ASP, traitements Dares - Insee 2019

### Profil des contrats aidés, âge (%)

	QP Région	Région	QP France	France
Moins de 26 ans	22,4	19,9	21,6	20,4
De 26 à 49 ans	52,6	49,8	54,8	49,7
50 ans et plus	25,0	30,3	23,6	29,9

Source : ASP, traitements Dares - Insee 2019

### Employeurs des contrats aidés (%)

	QP Région	Région	QP France	France
Communes, EPCI et autres collectivités	18,7	20,7	20,0	25,0
Associations et autres personnes morales	42,1	40,9	50,8	47,5
Établissements publics	39,2	38,4	29,2	27,5

Source : ASP, traitements Dares - Insee 2019

### Zone étudiée

QP Lutèce- Bergerie (QP094036)

### Zones de comparaison

Commune 2019 : Valenton

EPCI 2015 : Sans objet

EPCI 2019 : EPT Grand-Orly Seine Bièvre

## Demands d'emploi

### Demands d'emploi

	QP			Commune			EPCI 2015			EPCI 2019		
	Total	F	H	Total	F	H	Total	F	H	Total	F	H
Toutes catégories	321	163	158	1 607	809	798	///	///	///	65 180	32 145	33 035
Catégories ABC	295	149	146	1 496	748	748	///	///	///	59 809	29 676	30 133
dont bénéficiaires du RSA (%)	23,4	24,2	22,6	20,5	21,4	19,5	///	///	///	18,3	18,2	18,4
Évolution annuelle du nombre d'inscrits en catégories ABC (%)	-6,1	-0,7	-11,0	-5,8	-7,3	-4,2	///	///	///	-2,5	-2,4	-2,5
Catégorie A	209	105	104	1 073	530	543	///	///	///	40 898	19 877	21 021
Évolution annuelle du nombre d'inscrits en catégorie A (%)	-8,7	-10,3	-7,1	-6,5	-8,1	-4,9	///	///	///	-2,0	-1,4	-2,5

Source : Pôle Emploi-Dares, STMT - Demands d'emploi en fin de mois au 31/12/2019

## Demands d'emploi (catégories ABC)

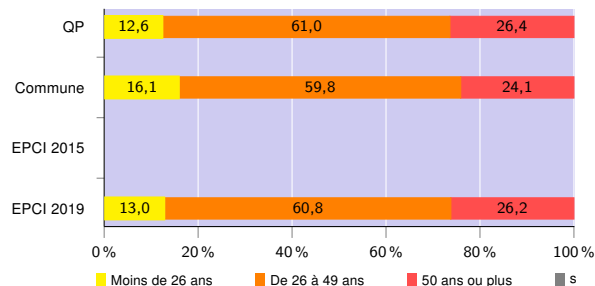
### Nationalité<sup>2</sup> (%)

	QP	Commune	EPCI 2015	EPCI 2019
Français	58,0	63,3	///	66,2
Étrangers	42,0	36,6	///	33,7

<sup>2</sup>Les pourcentages sont calculés sur la totalité des demands d'emploi inscrits en catégories ABC (y compris non précisé et non renseigné, la somme peut donc être différente de 100).

Source : Pôle Emploi-Dares, STMT - Demands d'emploi en fin de mois au 31/12/2019

### Âge (%)



Source : Pôle Emploi-Dares, STMT - Demands d'emploi en fin de mois au 31/12/2019

### Niveau de formation<sup>2</sup> et <sup>3</sup> (%)

	QP			Commune			EPCI 2015			EPCI 2019		
	Total	F	H	Total	F	H	Total	F	H	Total	F	H
Inférieur au CAP-BEP	22,7	20,1	25,3	20,5	19,1	21,9	///	///	///	18,3	16,7	20,0
CAP-BEP	31,2	28,2	34,3	29,1	25,3	33,0	///	///	///	23,6	20,9	26,2
Bac	25,1	27,5	22,6	25,7	27,8	23,6	///	///	///	23,1	23,7	22,4
Supérieur au Bac	20,7	23,5	17,8	24,6	27,7	21,5	///	///	///	34,9	38,6	31,3

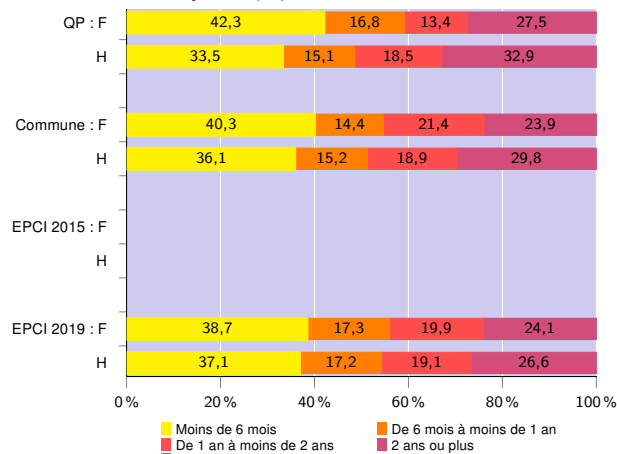
<sup>2</sup>Les pourcentages sont calculés sur la totalité des demands d'emploi inscrits en catégories ABC (y compris non précisé et non renseigné, la somme peut donc être différente de 100).

<sup>3</sup>La redéfinition de la variable "niveau de formation" issue des données de Pôle emploi 2019 entraîne une rupture de série par rapport aux millésimes précédents

Source : Pôle Emploi-Dares, STMT - Demands d'emploi en fin de mois au 31/12/2019

**Avertissement** : Les indicateurs sur le "niveau de qualification" ne peuvent être diffusés cette année en raison de leur qualité insuffisante.

### Durée d'inscription (%)



Source : Pôle Emploi-Dares, STMT - Demands d'emploi en fin de mois au 31/12/2019

### Signes conventionnels utilisés

s : secret statistique (y compris entre indicateurs et entre zones géographiques)  
nd : donnée non disponible ou non diffusable (ex. mauvaise qualité de géolocalisation)  
/// : donnée non calculable (ex. pas d'EPCI 2015)