

Zone étudiée

QP Val Coteau (QP093058)

Zones de comparaison

Commune 2019 : Neuilly-sur-Marne

EPCI 2015 : Sans objet

EPCI 2019 : EPT Grand Paris Grand Est

Emploi

Emploi

		QP	Commune	EPCI 2015	EPCI 2019
Taux d'emploi des 15-64 ans (%) :	Ensemble	52,0	65,1	///	64,5
	Femmes	49,2	63,1	///	61,6
	Étrangers	45,4	57,0	///	55,7
Part des emplois précaires parmi les emplois (%) :	Ensemble	17,6	10,7	///	11,7
	Femmes	19,2	10,7	///	12,5
	Étrangers	20,9	15,0	///	16,4

Sources : Insee, Recensement de la Population 2016, Estimations Démographiques 2016

Contrats aidés (entrants et reconductions de l'année)

Contrats aidés¹

	QP	Commune	EPCI 2015	EPCI 2019
Contrats aidés	7	23	///	332
Évolution annuelle (%)	-58,8	-51,1	///	-38,3

¹Les pourcentages sont calculés sur la totalité des entrants et reconductions en contrats aidés en 2019.

Source : ASP, traitements Dares - Insee 2019

Depuis le 1er janvier 2018, les contrats aidés sont transformés en parcours emploi compétence (PEC). En 2019, le total des contrats aidés est toujours en forte baisse, y compris dans les quartiers. De ce fait, les répartitions habituelles par QP ne peuvent être diffusées à cause du secret statistique. Elles sont remplacées par les répartitions suivantes sur l'ensemble des contrats aidés, pour les zones :

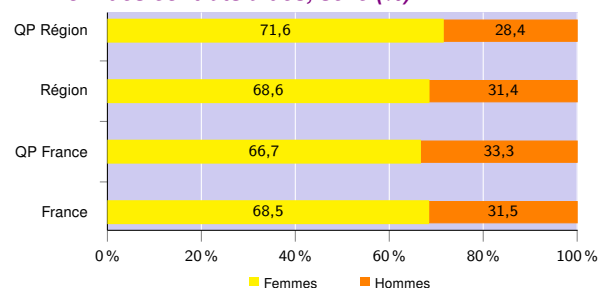
- QP de la région,
- région,
- QP de France métropolitaine et La Réunion,
- France métropolitaine et La Réunion.

Profil des contrats aidés, niveau de formation initiale (%)

	QP Région	Région	QP France	France
Inférieur au CAP-BEP	29,1	23,9	25,7	18,4
CAP-BEP	29,0	28,2	37,1	38,1
Bac	25,4	24,9	23,8	25,8
Supérieur au Bac	16,4	22,8	13,4	17,7

Source : ASP, traitements Dares - Insee 2019

Profil des contrats aidés, sexe (%)



Source : ASP, traitements Dares - Insee 2019

Profil des contrats aidés, âge (%)

	QP Région	Région	QP France	France
Moins de 26 ans	22,4	19,9	21,6	20,4
De 26 à 49 ans	52,6	49,8	54,8	49,7
50 ans et plus	25,0	30,3	23,6	29,9

Source : ASP, traitements Dares - Insee 2019

Employeurs des contrats aidés (%)

	QP Région	Région	QP France	France
Communes, EPCI et autres collectivités	18,7	20,7	20,0	25,0
Associations et autres personnes morales	42,1	40,9	50,8	47,5
Établissements publics	39,2	38,4	29,2	27,5

Source : ASP, traitements Dares - Insee 2019

Zone étudiée

QP Val Coteau (QP093058)

Zones de comparaison

Commune 2019 : Neuilly-sur-Marne

EPCI 2015 : Sans objet

EPCI 2019 : EPT Grand Paris Grand Est

Demands d'emploi

Demands d'emploi

	QP			Commune			EPCI 2015			EPCI 2019		
	Total	F	H	Total	F	H	Total	F	H	Total	F	H
Toutes catégories	883	463	420	3 413	1 741	1 672	///	///	///	36 139	18 105	18 034
Catégories ABC	827	431	396	3 167	1 619	1 548	///	///	///	33 195	16 709	16 486
dont bénéficiaires du RSA (%)	25,6	29,0	22,0	20,1	21,0	19,1	///	///	///	19,1	19,4	18,8
Évolution annuelle du nombre d'inscrits en catégories ABC (%)	5,7	5,4	6,1	-0,8	-0,9	-0,7	///	///	///	-2,3	-2,6	-2,1
Catégorie A	588	303	285	2 232	1 117	1 115	///	///	///	23 300	11 508	11 792
Évolution annuelle du nombre d'inscrits en catégorie A (%)	6,5	9,0	4,0	1,2	0,0	2,4	///	///	///	-1,5	-1,9	-1,1

Source : Pôle Emploi-Dares, STMT - Demands d'emploi en fin de mois au 31/12/2019

Demands d'emploi (catégories ABC)

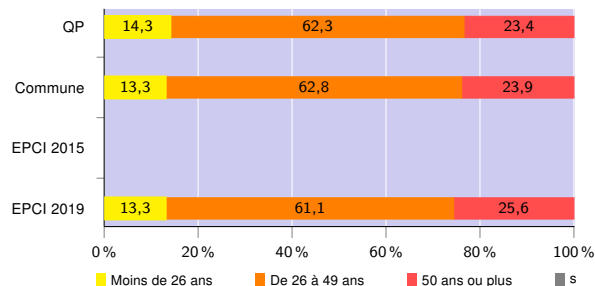
Nationalité² (%)

	QP	Commune	EPCI 2015	EPCI 2019
Français	64,1	68,8	///	68,3
Étrangers	35,9	31,2	///	31,6

²Les pourcentages sont calculés sur la totalité des demands d'emploi inscrits en catégories ABC (y compris non précisé et non renseigné, la somme peut donc être différente de 100).

Source : Pôle Emploi-Dares, STMT - Demands d'emploi en fin de mois au 31/12/2019

Âge (%)



Source : Pôle Emploi-Dares, STMT - Demands d'emploi en fin de mois au 31/12/2019

Niveau de formation² et ³ (%)

	QP			Commune			EPCI 2015			EPCI 2019		
	Total	F	H	Total	F	H	Total	F	H	Total	F	H
Inférieur au CAP-BEP	23,5	25,0	21,7	17,8	16,9	18,6	///	///	///	18,8	17,4	20,2
CAP-BEP	32,0	28,8	35,6	25,9	22,6	29,4	///	///	///	24,7	21,3	28,2
Bac	25,6	26,7	24,5	23,8	24,5	23,1	///	///	///	24,2	25,4	23,0
Supérieur au Bac	18,9	19,5	18,2	32,5	35,9	28,9	///	///	///	32,2	35,8	28,5

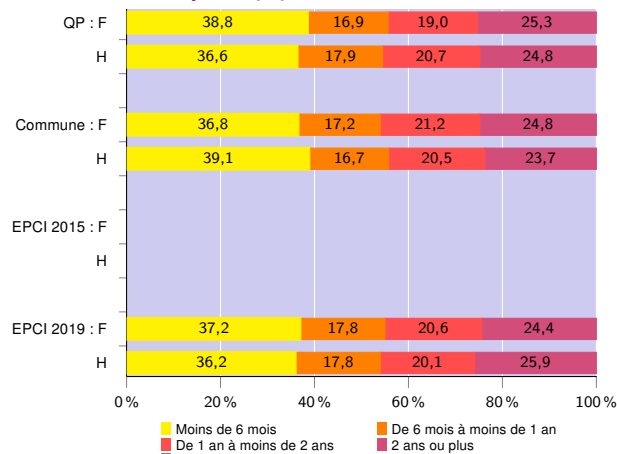
²Les pourcentages sont calculés sur la totalité des demands d'emploi inscrits en catégories ABC (y compris non précisé et non renseigné, la somme peut donc être différente de 100).

³La redéfinition de la variable "niveau de formation" issue des données de Pôle emploi 2019 entraîne une rupture de série par rapport aux millésimes précédents

Source : Pôle Emploi-Dares, STMT - Demands d'emploi en fin de mois au 31/12/2019

Avertissement : Les indicateurs sur le "niveau de qualification" ne peuvent être diffusés cette année en raison de leur qualité insuffisante.

Durée d'inscription (%)



Source : Pôle Emploi-Dares, STMT - Demands d'emploi en fin de mois au 31/12/2019

Signes conventionnels utilisés

s : secret statistique (y compris entre indicateurs et entre zones géographiques)
nd : donnée non disponible ou non diffusable (ex. mauvaise qualité de géolocalisation)
/// : donnée non calculable (ex. pas d'EPCI 2015)