

Zone étudiée

QP Pleyel (QP093038)

Zones de comparaison

Commune 2022 : Saint-Denis

EPCI 2015 : CA Plaine Commune

EPCI 2022 : EPT Plaine Commune

Emploi

Emploi

		QP	Commune	EPCI 2015	EPCI 2022
Taux d'emploi des 15-64 ans (%) :	Ensemble	66,1	55,4	55,8	55,8
	Femmes	59,9	51,8	51,1	51,1
	Étrangers	62,6	50,4	52,0	52,0
Part des emplois à durée limitée parmi les emplois (%) :	Ensemble	11,9	17,8	17,3	17,3
	Femmes	13,7	18,8	18,0	18,0
	Étrangers	13,5	19,4	19,8	19,8

Source : Insee, Recensement de la Population 2019

Contrats aidés (entrants et reconductions de l'année)

Contrats aidés ¹

	QP	Commune	EPCI 2015	EPCI 2022
Contrats aidés	117	510	510	510
Évolution annuelle (%)	-33,1	-37,7	-37,7	-37,7

¹Les pourcentages sont calculés sur la totalité des entrants et reconductions en contrats aidés en 2022.

Source : ASP, traitements Dares - Insee 2022

En raison du nombre de contrats aidés, les répartitions par QP ne peuvent pas être diffusées à cause du secret statistique. Elles sont remplacées par les répartitions suivantes sur l'ensemble des contrats aidés, pour les zones :

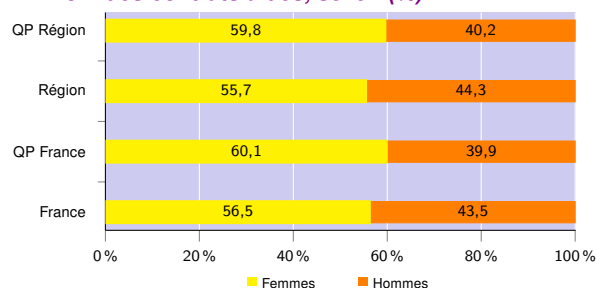
- QP de la région,
- région,
- QP de France hors Mayotte,
- France hors Mayotte.

Profil des contrats aidés, niveau de formation initiale ² (%)

	QP Région	Région	QP France	France
Inférieur au CAP-BEP	25,3	21,2	28,1	19,7
CAP-BEP	22,6	21,4	32,1	31,2
Bac	33,3	32,9	26,1	30,3
Supérieur au Bac	18,7	24,5	13,7	18,8

Source : ASP, traitements Dares - Insee 2022

Profil des contrats aidés, sexe ² (%)



Source : ASP, traitements Dares - Insee 2022

Profil des contrats aidés, âge ² (%)

	QP Région	Région	QP France	France
Moins de 26 ans	48,9	56,6	41,8	52,9
De 26 à 49 ans	35,8	29,8	40,2	30,2
50 ans ou plus	15,3	13,6	18,0	16,9

Source : ASP, traitements Dares - Insee 2022

Employeurs des contrats aidés ² (%)

	QP Région	Région	QP France	France
Communes, EPCI et autres collectivités	16,0	15,6	17,7	19,6
Associations et autres personnes morales	67,0	71,5	60,0	67,2
Établissements publics	17,0	12,9	22,3	13,2

Source : ASP, traitements Dares - Insee 2022

²Les pourcentages sont calculés sur la totalité des contrats aidés (y compris non précisé et non renseigné), la somme peut donc être différente de 100.

Zone étudiée

QP Pleyel (QP093038)

Zones de comparaison

Commune 2022 : Saint-Denis

EPCI 2015 : CA Plaine Commune

EPCI 2022 : EPT Plaine Commune

Demands d'emploi

Demands d'emploi

	QP			Commune			EPCI 2015			EPCI 2022		
	Total	F	H	Total	F	H	Total	F	H	Total	F	H
Toutes catégories	175	86	89	13 391	6 103	7 288	51 211	23 181	28 030	51 211	23 181	28 030
Catégories ABC	163	79	84	12 432	5 627	6 805	47 202	21 194	26 008	47 202	21 194	26 008
dont bénéficiaires du RSA (%)	23,3	27,8	19,0	26,2	28,7	24,1	25,5	26,8	24,5	25,5	26,8	24,5
Évolution annuelle du nombre d'inscrits en catégories ABC (%)	5,8	s	s	-5,1	-5,8	-4,6	-5,6	-6,8	-4,7	-5,6	-6,8	-4,7
Catégorie A	107	52	55	8 068	3 682	4 386	30 866	14 022	16 844	30 866	14 022	16 844
Évolution annuelle du nombre d'inscrits en catégorie A (%)	2,9	s	s	-10,8	-11,0	-10,6	-11,0	-11,7	-10,3	-11,0	-11,7	-10,3

Source : Pôle Emploi-Dares, STMT - Demands d'emploi en fin de mois au 31/12/2022

Demands d'emploi (catégories ABC)

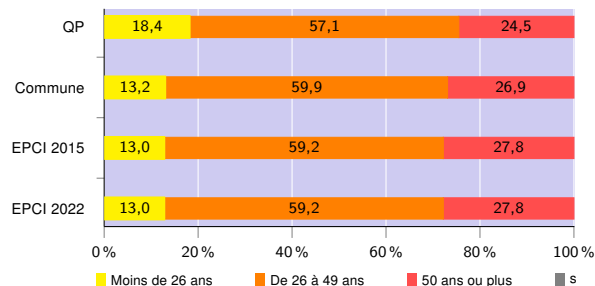
Nationalité³ (%)

	QP	Commune	EPCI 2015	EPCI 2022
Français	71,8	62,9	61,1	61,1
Étrangers	28,2	37,0	38,9	38,9

³Les pourcentages sont calculés sur la totalité des demands d'emploi inscrits en catégories ABC (y compris non précisé et non renseigné), la somme peut donc être différente de 100.

Source : Pôle Emploi-Dares, STMT - Demands d'emploi en fin de mois au 31/12/2022

Âge (%)



Source : Pôle Emploi-Dares, STMT - Demands d'emploi en fin de mois au 31/12/2022

Niveau de formation^{3 et 4} (%)

	QP			Commune			EPCI 2015			EPCI 2022		
	Total	F	H	Total	F	H	Total	F	H	Total	F	H
Inférieur au CAP-BEP	19,0	24,0	14,3	27,1	24,3	29,4	26,9	23,6	29,6	26,9	23,6	29,6
CAP-BEP	25,8	24,1	27,4	20,6	18,9	22,0	22,0	19,9	23,8	22,0	19,9	23,8
Bac	30,7	26,6	34,5	20,7	21,8	19,7	21,3	22,4	20,5	21,3	22,4	20,5
Supérieur au Bac	24,5	25,3	23,8	31,5	34,8	28,8	29,6	34,0	26,0	29,6	34,0	26,0

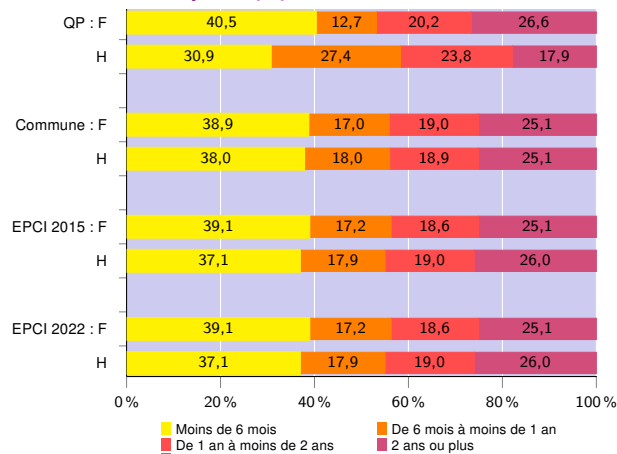
³Les pourcentages sont calculés sur la totalité des demands d'emploi inscrits en catégories ABC (y compris non précisé et non renseigné), la somme peut donc être différente de 100.

⁴La redéfinition en 2019 de la variable "niveau de formation" issue des données de Pôle emploi entraîne une rupture de série entre 2018 et 2019

Source : Pôle Emploi-Dares, STMT - Demands d'emploi en fin de mois au 31/12/2022

Avertissement : Les indicateurs sur le "niveau de qualification" ne peuvent être diffusés cette année en raison de leur qualité insuffisante.

Durée d'inscription (%)



Source : Pôle Emploi-Dares, STMT - Demands d'emploi en fin de mois au 31/12/2022

Signes conventionnels utilisés

s : secret statistique (y compris entre indicateurs et entre zones géographiques)

nd : donnée non disponible, non diffusable ou non significative

/// : donnée non calculable (ex. pas d'EPCI 2015)