

Zone étudiée

QP Plaine - Landy - Bailly (QP093037)

Zones de comparaison

Commune : Saint-Denis

EPCI 2015 : CA Plaine Commune

EPCI 2018 : EPT Plaine Commune

Emploi

Emploi

		QP	Commune	EPCI 2015	EPCI 2018
Taux d'emploi des 15-64 ans (%) :	Ensemble	59,0	55,9	54,9	54,9
	Femmes	57,8	52,5	50,5	50,5
	Étrangers	47,1	50,2	50,1	50,1
Part des emplois précaires parmi les emplois (%) :	Ensemble	16,4	16,4	16,8	16,8
	Femmes	14,9	16,8	17,4	17,4
	Étrangers	24,9	20,1	19,8	19,8

Sources : Insee, Recensement de la Population 2015, Estimations Démographiques 2015

Contrats aidés (entrants et reconductions de l'année)

Contrats aidés¹

	QP	Commune	EPCI 2015	EPCI 2018
Contrats aidés	5	197	753	753
Évolution annuelle (%)	-50,0	-55,4	-53,3	-53,3

¹Les pourcentages sont calculés sur la totalité des entrants et reconductions en contrats aidés en 2018.

Source : ASP, traitements Dares - Insee 2018

Depuis le 1er janvier 2018, les Parcours Emplois Compétences (PEC) sont amenés à remplacer les anciens contrats aidés. De plus le nombre total de contrats aidés ayant fortement diminué cette année, les répartitions habituelles par QP ne peuvent être diffusées à cause du secret statistique. Elles sont remplacées par les répartitions suivantes sur l'ensemble des contrats aidés, pour les zones :

- QP de la région,
- région,
- QP de France métropolitaine et la Réunion,
- France métropolitaine et la Réunion.

Profil des contrats aidés, niveau de formation initiale (%)

	QP Région	Région	QP France	France
Inférieur au CAP-BEP	23,3	19,0	22,9	16,3
CAP-BEP	28,0	26,7	35,8	36,9
Bac	28,6	26,4	25,5	26,5
Supérieur au Bac	20,0	27,8	15,8	20,3

Source : ASP, traitements Dares - Insee 2018

Profil des contrats aidés, sexe (%)



Source : ASP, traitements Dares - Insee 2018

Profil des contrats aidés, âge (%)

	QP Région	Région	QP France	France
Moins de 26 ans	19,2	15,1	19,5	16,2
De 26 à 49 ans	54,3	48,9	56,5	48,9
50 ans et plus	26,5	36,0	24,0	34,9

Source : ASP, traitements Dares - Insee 2018

Employeurs des contrats aidés (%)

	QP Région	Région	QP France	France
Communes, EPCI et autres collectivités	14,1	14,4	16,0	19,7
Associations et autres personnes morales	37,5	35,6	46,0	41,9
Établissements publics	48,4	50,0	38,0	38,4

Source : ASP, traitements Dares - Insee 2018

Zone étudiée

QP Plaine - Landy - Bailly (QP093037)

Zones de comparaison

Commune : Saint-Denis

EPCI 2015 : CA Plaine Commune

EPCI 2018 : EPT Plaine Commune

Demands d'emploi

Demands d'emploi

	QP			Commune			EPCI 2015			EPCI 2018		
	Total	F	H	Total	F	H	Total	F	H	Total	F	H
Toutes catégories	549	221	328	14 151	6 523	7 628	53 893	24 945	28 948	53 893	24 945	28 948
Catégories ABC	522	211	311	13 475	6 228	7 247	50 792	23 514	27 278	50 792	23 514	27 278
dont bénéficiaires du RSA (%)	22,8	20,9	24,1	22,8	24,0	21,7	22,7	22,9	22,6	22,7	22,9	22,6
Évolution annuelle du nombre d'inscrits en catégorie ABC (%)	0,2	-1,9	1,6	0,0	0,6	-0,5	0,0	1,1	-1,0	0,0	1,1	-1,0
Catégorie A	370	148	222	9 401	4 336	5 065	35 915	16 561	19 354	35 915	16 561	19 354
Évolution annuelle du nombre d'inscrits en catégorie A (%)	1,4	-7,5	8,3	-0,9	-0,9	-0,9	-1,2	-0,1	-2,1	-1,2	-0,1	-2,1

Source : Pôle Emploi-Dares, STMT - Demands d'emploi en fin de mois au 31/12/2018

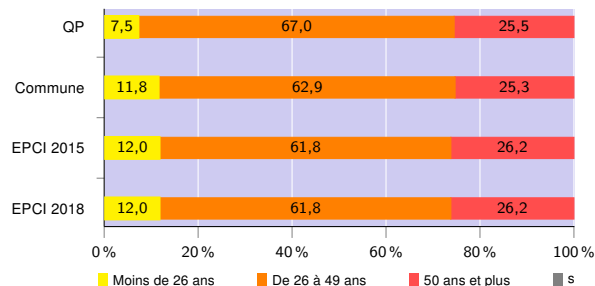
Demands d'emploi (catégories ABC)

Nationalité² (%)

	QP	Commune	EPCI 2015	EPCI 2018
Français	51,5	60,9	60,3	60,3
Étrangers	48,5	39,0	39,6	39,6

Source : Pôle Emploi-Dares, STMT - Demands d'emploi en fin de mois au 31/12/2018

Âge (%)



Source : Pôle Emploi-Dares, STMT - Demands d'emploi en fin de mois au 31/12/2018

Niveau de formation² (%)

	QP			Commune			EPCI 2015			EPCI 2017		
	Total	F	H	Total	F	H	Total	F	H	Total	F	H
Inférieur au CAP-BEP	30,1	23,2	35,0	28,0	25,1	30,4	28,5	26,3	30,3	28,5	26,3	30,3
CAP-BEP	23,0	21,3	24,2	24,4	23,1	25,5	24,9	22,8	26,7	24,9	22,8	26,7
Bac	19,1	25,0	15,0	21,9	23,4	20,7	22,7	24,0	21,6	22,7	24,0	21,6
Supérieur au Bac	26,8	29,6	24,8	25,1	27,7	22,8	23,3	26,3	20,8	23,3	26,3	20,8

Source : Pôle Emploi-Dares, STMT - Demands d'emploi en fin de mois au 31/12/2017

Qualification² (%)

	QP	Commune	EPCI 2015	EPCI 2017
Manoeuvres, ouvriers spécialisés	4,2	4,6	4,9	4,9
Ouvriers qualifiés	5,8	6,0	7,0	7,0
Employés non qualifiés	30,8	29,8	28,2	28,2
Employés qualifiés	49,6	51,4	52,0	52,0
Techniciens, agents de maîtrise, cadres	8,6	7,5	7,2	7,2

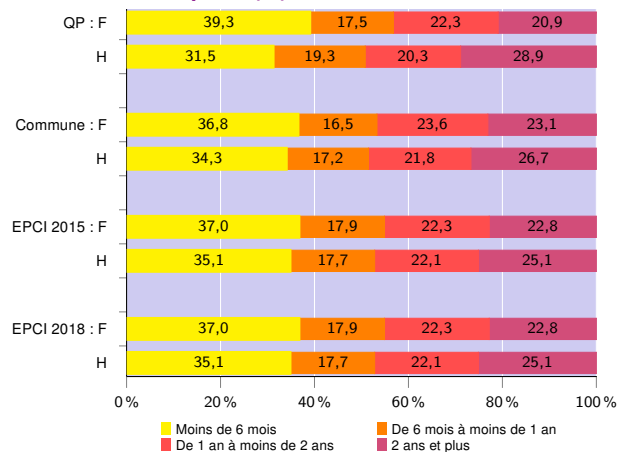
Source : Pôle Emploi-Dares, STMT - Demands d'emploi en fin de mois au 31/12/2017

²Les pourcentages sont calculés sur la totalité des demands d'emploi inscrits en catégories ABC (y compris non précisé et non renseigné, la somme peut donc être différente de 100). Suite à des incidents enregistrés en 2018 sur les variables « niveau de formation » et « niveau de qualification » des données de Pôle emploi, les indicateurs correspondants sont remplacés par ceux de l'année précédente. Se reporter à la fiche version 2018 pour les zones de comparaison.

Signes conventionnels utilisés

s : secret statistique (y compris entre indicateurs et entre zones géographiques)
nd : données non disponibles ou non diffusables (ex. mauvaise qualité de géolocalisation)
/// : absence de résultat due à la nature des choses (ex. pas d'EPCI 2015)

Durée d'inscription (%)



Source : Pôle Emploi-Dares, STMT - Demands d'emploi en fin de mois au 31/12/2018