

Zone étudiée

QP La Source - Les Presles (QP093031)

Zones de comparaison

Commune 2022 : Épinay-sur-Seine

EPCI 2015 : CA Plaine Commune

EPCI 2022 : EPT Plaine Commune

Emploi

Emploi

		QP	Commune	EPCI 2015	EPCI 2022
Taux d'emploi des 15-64 ans (%) :	Ensemble	52,6	57,6	55,8	55,8
	Femmes	46,4	52,3	51,1	51,1
	Étrangers	49,8	51,5	52,0	52,0
Part des emplois à durée limitée parmi les emplois (%) :	Ensemble	17,1	17,1	17,3	17,3
	Femmes	19,7	18,0	18,0	18,0
	Étrangers	23,7	21,8	19,8	19,8

Source : Insee, Recensement de la Population 2019

Contrats aidés (entrants et reconductions de l'année)

Contrats aidés ¹

	QP	Commune	EPCI 2015	EPCI 2022
Contrats aidés	23	87	510	510
Évolution annuelle (%)	-14,8	-29,8	-37,7	-37,7

¹Les pourcentages sont calculés sur la totalité des entrants et reconductions en contrats aidés en 2022.

Source : ASP, traitements Dares - Insee 2022

En raison du nombre de contrats aidés, les répartitions par QP ne peuvent pas être diffusées à cause du secret statistique. Elles sont remplacées par les répartitions suivantes sur l'ensemble des contrats aidés, pour les zones :

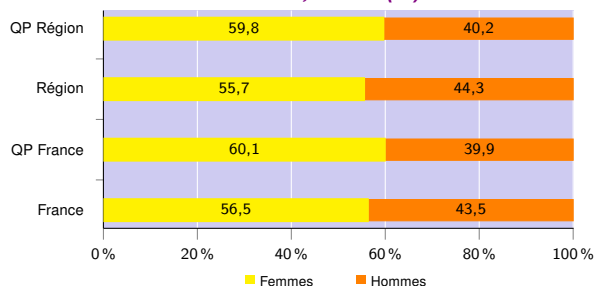
- QP de la région,
- région,
- QP de France hors Mayotte,
- France hors Mayotte.

Profil des contrats aidés, niveau de formation initiale ² (%)

	QP Région	Région	QP France	France
Inférieur au CAP-BEP	25,3	21,2	28,1	19,7
CAP-BEP	22,6	21,4	32,1	31,2
Bac	33,3	32,9	26,1	30,3
Supérieur au Bac	18,7	24,5	13,7	18,8

Source : ASP, traitements Dares - Insee 2022

Profil des contrats aidés, sexe ² (%)



Source : ASP, traitements Dares - Insee 2022

Profil des contrats aidés, âge ² (%)

	QP Région	Région	QP France	France
Moins de 26 ans	48,9	56,6	41,8	52,9
De 26 à 49 ans	35,8	29,8	40,2	30,2
50 ans ou plus	15,3	13,6	18,0	16,9

Source : ASP, traitements Dares - Insee 2022

Employeurs des contrats aidés ² (%)

	QP Région	Région	QP France	France
Communes, EPCI et autres collectivités	16,0	15,6	17,7	19,6
Associations et autres personnes morales	67,0	71,5	60,0	67,2
Établissements publics	17,0	12,9	22,3	13,2

Source : ASP, traitements Dares - Insee 2022

²Les pourcentages sont calculés sur la totalité des contrats aidés (y compris non précisé et non renseigné), la somme peut donc être différente de 100.

Zone étudiée

QP La Source - Les Presles (QP093031)

Zones de comparaison

Commune 2022 : Épinay-sur-Seine

EPCI 2015 : CA Plaine Commune

EPCI 2022 : EPT Plaine Commune

Demands d'emploi

Demands d'emploi

	QP			Commune			EPCI 2015			EPCI 2022		
	Total	F	H	Total	F	H	Total	F	H	Total	F	H
Toutes catégories	1 123	525	598	5 624	2 658	2 966	51 211	23 181	28 030	51 211	23 181	28 030
Catégories ABC	1 030	482	548	5 096	2 410	2 686	47 202	21 194	26 008	47 202	21 194	26 008
dont bénéficiaires du RSA (%)	22,4	22,2	22,6	23,5	23,9	23,0	25,5	26,8	24,5	25,5	26,8	24,5
Évolution annuelle du nombre d'inscrits en catégories ABC (%)	-8,1	-13,9	-2,3	-8,2	-12,3	-4,3	-5,6	-6,8	-4,7	-5,6	-6,8	-4,7
Catégorie A	690	327	363	3 440	1 638	1 802	30 866	14 022	16 844	30 866	14 022	16 844
Évolution annuelle du nombre d'inscrits en catégorie A (%)	-13,1	-18,7	-7,4	-13,5	-17,0	-10,0	-11,0	-11,7	-10,3	-11,0	-11,7	-10,3

Source : Pôle Emploi-Dares, STMT - Demands d'emploi en fin de mois au 31/12/2022

Demands d'emploi (catégories ABC)

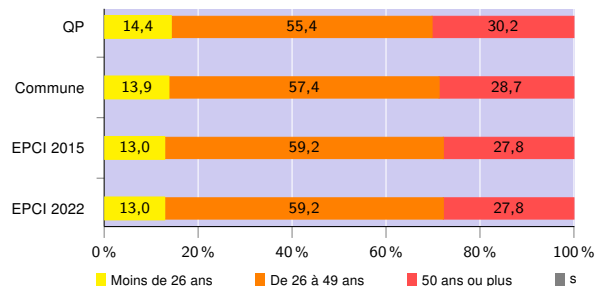
Nationalité³ (%)

	QP	Commune	EPCI 2015	EPCI 2022
Français	63,6	65,0	61,1	61,1
Étrangers	36,2	35,0	38,9	38,9

³Les pourcentages sont calculés sur la totalité des demands d'emploi inscrits en catégories ABC (y compris non précisé et non renseigné), la somme peut donc être différente de 100.

Source : Pôle Emploi-Dares, STMT - Demands d'emploi en fin de mois au 31/12/2022

Âge (%)



Source : Pôle Emploi-Dares, STMT - Demands d'emploi en fin de mois au 31/12/2022

Niveau de formation^{3 et 4} (%)

	QP			Commune			EPCI 2015			EPCI 2022		
	Total	F	H	Total	F	H	Total	F	H	Total	F	H
Inférieur au CAP-BEP	25,7	23,2	27,9	23,5	20,7	26,1	26,9	23,6	29,6	26,9	23,6	29,6
CAP-BEP	24,4	21,8	26,6	24,2	21,6	26,6	22,0	19,9	23,8	22,0	19,9	23,8
Bac	24,9	23,5	26,3	23,9	24,0	23,8	21,3	22,4	20,5	21,3	22,4	20,5
Supérieur au Bac	25,0	31,5	19,2	28,3	33,6	23,5	29,6	34,0	26,0	29,6	34,0	26,0

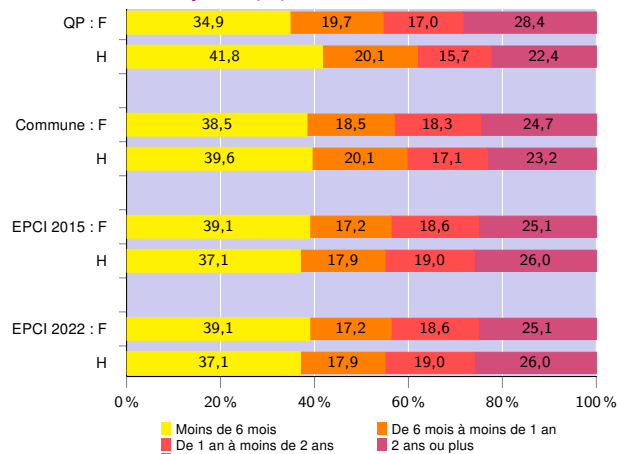
³Les pourcentages sont calculés sur la totalité des demands d'emploi inscrits en catégories ABC (y compris non précisé et non renseigné), la somme peut donc être différente de 100.

⁴La redéfinition en 2019 de la variable "niveau de formation" issue des données de Pôle emploi entraîne une rupture de série entre 2018 et 2019

Source : Pôle Emploi-Dares, STMT - Demands d'emploi en fin de mois au 31/12/2022

Avertissement : Les indicateurs sur le "niveau de qualification" ne peuvent être diffusés cette année en raison de leur qualité insuffisante.

Durée d'inscription (%)



Source : Pôle Emploi-Dares, STMT - Demands d'emploi en fin de mois au 31/12/2022

Signes conventionnels utilisés

s : secret statistique (y compris entre indicateurs et entre zones géographiques)

nd : donnée non disponible, non diffusable ou non significative

/// : donnée non calculable (ex. pas d'EPCI 2015)