

Zone étudiée

QP Boissière - Saussaie-Beauclair (QP093017)

Zones de comparaison

Commune : Rosny-sous-Bois

EPCI 2015 :

EPCI 2018 : EPT Grand Paris Grand Est

Emploi

Emploi

		QP	Commune	EPCI 2015	EPCI 2018
Taux d'emploi des 15-64 ans (%) :	Ensemble	44,5	64,7	///	64,2
	Femmes	49,0	63,2	///	61,4
	Étrangers	45,2	57,2	///	55,1
Part des emplois précaires parmi les emplois (%) :	Ensemble	18,3	12,0	///	11,7
	Femmes	16,6	14,0	///	12,6
	Étrangers	21,1	15,5	///	16,2

Sources : Insee, Recensement de la Population 2015, Estimations Démographiques 2015

Contrats aidés (entrants et reconductions de l'année)

Contrats aidés¹

	QP	Commune	EPCI 2015	EPCI 2018
Contrats aidés	8	52	///	538
Évolution annuelle (%)	-50,0	-60,3	///	-49,9

¹Les pourcentages sont calculés sur la totalité des entrants et reconductions en contrats aidés en 2018.

Source : ASP, traitements Dares - Insee 2018

Depuis le 1er janvier 2018, les Parcours Emplois Compétences (PEC) sont amenés à remplacer les anciens contrats aidés. De plus le nombre total de contrats aidés ayant fortement diminué cette année, les répartitions habituelles par QP ne peuvent être diffusées à cause du secret statistique. Elles sont remplacées par les répartitions suivantes sur l'ensemble des contrats aidés, pour les zones :

- QP de la région,
- région,
- QP de France métropolitaine et la Réunion,
- France métropolitaine et la Réunion.

Profil des contrats aidés, niveau de formation initiale (%)

	QP Région	Région	QP France	France
Inférieur au CAP-BEP	23,3	19,0	22,9	16,3
CAP-BEP	28,0	26,7	35,8	36,9
Bac	28,6	26,4	25,5	26,5
Supérieur au Bac	20,0	27,8	15,8	20,3

Source : ASP, traitements Dares - Insee 2018

Profil des contrats aidés, sexe (%)



Source : ASP, traitements Dares - Insee 2018

Profil des contrats aidés, âge (%)

	QP Région	Région	QP France	France
Moins de 26 ans	19,2	15,1	19,5	16,2
De 26 à 49 ans	54,3	48,9	56,5	48,9
50 ans et plus	26,5	36,0	24,0	34,9

Source : ASP, traitements Dares - Insee 2018

Employeurs des contrats aidés (%)

	QP Région	Région	QP France	France
Communes, EPCI et autres collectivités	14,1	14,4	16,0	19,7
Associations et autres personnes morales	37,5	35,6	46,0	41,9
Établissements publics	48,4	50,0	38,0	38,4

Source : ASP, traitements Dares - Insee 2018

Demands d'emploi

Demands d'emploi

	QP			Commune			EPCI 2015			EPCI 2018		
	Total	F	H	Total	F	H	Total	F	H	Total	F	H
Toutes catégories	440	166	274	4 659	2 263	2 396	///	///	///	36 608	18 325	18 283
Catégories ABC	419	158	261	4 308	2 115	2 193	///	///	///	33 992	17 156	16 836
dont bénéficiaires du RSA (%)	13,8	13,9	13,8	17,2	16,4	17,9	///	///	///	17,2	17,1	17,2
Évolution annuelle du nombre d'inscrits en catégorie ABC (%)	2,2	-3,7	6,1	1,3	1,4	1,2	///	///	///	1,5	2,5	0,4
Catégorie A	282	105	177	2 892	1 396	1 496	///	///	///	23 651	11 725	11 926
Évolution annuelle du nombre d'inscrits en catégorie A (%)	2,9	-2,8	6,6	-2,7	-2,5	-2,9	///	///	///	0,8	2,0	-0,4

Source : Pôle Emploi-Dares, STMT - Demands d'emploi en fin de mois au 31/12/2018

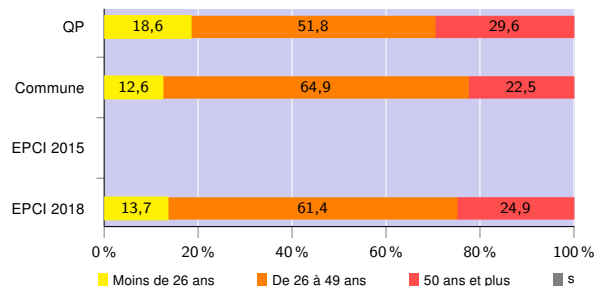
Demands d'emploi (catégories ABC)

Nationalité² (%)

	QP	Commune	EPCI 2015	EPCI 2018
Français	56,8	69,6	///	68,8
Étrangers	43,2	30,4	///	31,1

Source : Pôle Emploi-Dares, STMT - Demands d'emploi en fin de mois au 31/12/2018

Âge (%)



Source : Pôle Emploi-Dares, STMT - Demands d'emploi en fin de mois au 31/12/2018

Niveau de formation² (%)

	QP			Commune			EPCI 2015			EPCI 2017		
	Total	F	H	Total	F	H	Total	F	H	Total	F	H
Inférieur au CAP-BEP	36,4	20,1	47,1	21,0	17,5	24,4	///	///	///	21,2	19,7	22,9
CAP-BEP	24,6	26,8	23,2	25,6	23,7	27,4	///	///	///	27,5	24,4	30,5
Bac	22,0	25,6	19,5	25,7	26,8	24,7	///	///	///	24,3	25,9	22,6
Supérieur au Bac	16,8	27,5	9,8	27,4	31,6	23,3	///	///	///	26,6	29,6	23,6

Source : Pôle Emploi-Dares, STMT - Demands d'emploi en fin de mois au 31/12/2017

Qualification² (%)

	QP	Commune	EPCI 2015	EPCI 2017
Manoeuvres, ouvriers spécialisés	6,9	3,1	///	4,2
Ouvriers qualifiés	7,8	5,1	///	6,8
Employés non qualifiés	28,3	23,8	///	22,6
Employés qualifiés	53,4	58,7	///	55,1
Techniciens, agents de maîtrise, cadres	3,4	8,9	///	10,8

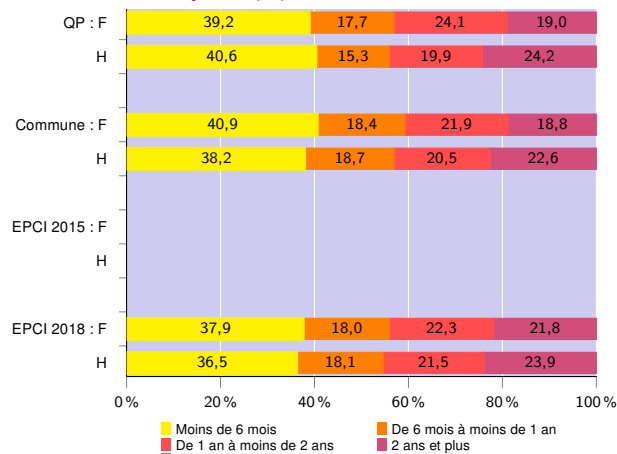
Source : Pôle Emploi-Dares, STMT - Demands d'emploi en fin de mois au 31/12/2017

²Les pourcentages sont calculés sur la totalité des demands d'emploi inscrits en catégories ABC (y compris non précisé et non renseigné, la somme peut donc être différente de 100). Suite à des incidents enregistrés en 2018 sur les variables « niveau de formation » et « niveau de qualification » des données de Pôle emploi, les indicateurs correspondants sont remplacés par ceux de l'année précédente. Se reporter à la fiche version 2018 pour les zones de comparaison.

Signes conventionnels utilisés

s : secret statistique (y compris entre indicateurs et entre zones géographiques)
nd : données non disponibles ou non diffusables (ex. mauvaise qualité de géolocalisation)
/// : absence de résultat due à la nature des choses (ex. pas d'EPCI 2015)

Durée d'inscription (%)



Source : Pôle Emploi-Dares, STMT - Demands d'emploi en fin de mois au 31/12/2018