

## Emploi

### Emploi

		QP	Commune	EPCI 2015	EPCI 2017
<b>Taux d'emploi des 15-64 ans (%) :</b>	Ensemble	56,8	61,3	nd	65,9
	Femmes	53,2	58,4	nd	62,7
	Étrangers	55,8	54,8	nd	58,3
<b>Part des emplois précaires parmi les emplois (%) :</b>	Ensemble	15,0	12,8	nd	12,3
	Femmes	16,5	13,4	nd	13,5
	Étrangers	13,8	15,0	nd	16,0

Sources : Insee, Recensement de la Population 2010, Estimations Démographiques 2010

Les données des estimations démographiques 2010 seront actualisées avec le RP2015 en 2019.

## Contrats aidés (entrants et reconductions de l'année)

### Contrats aidés<sup>1</sup>

	QP	Commune	EPCI 2015	EPCI 2017
CUI-CIE <sup>2</sup> (%)	18,3	16,7	///	13,5
<i>Dont : CUI-CIE starter (%)</i>	10,0	6,2	///	3,8
CUI-CAE <sup>3</sup> (%)	50,0	55,2	///	67,4
EAv <sup>4</sup> (%)	31,7	28,1	///	19,1
<b>Contrats aidés</b>	<b>60</b>	<b>96</b>	<b>///</b>	<b>1 143</b>
Évolution annuelle (%)	-28,2	-25,0	///	-39,2

<sup>1</sup>Les pourcentages sont calculés sur la totalité des entrants et reconductions en contrats aidés en 2017

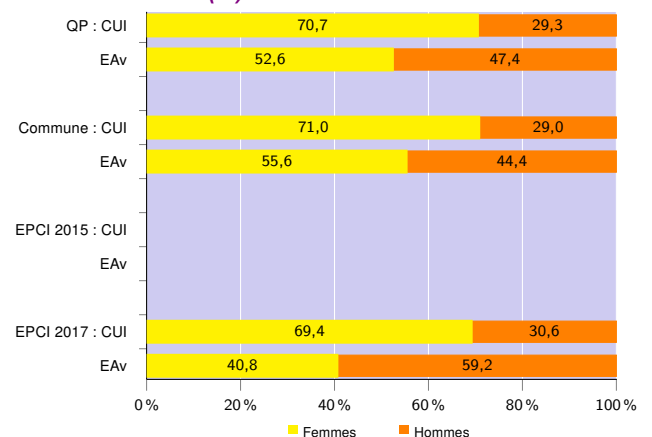
<sup>2</sup>Contrat Unique d'Insertion - Contrat Initiative Emploi (marchand)

<sup>3</sup>Contrat Unique d'Insertion - Contrat d'Accompagnement dans l'Emploi (non marchand)

<sup>4</sup>Emploi d'Avenir (marchand et non marchand)

Source : ASP, traitements Dares - Insee 2017

### Contrats aidés (%)



Source : ASP, traitements Dares - Insee 2017

### Profil des CUI, niveau de formation initiale (%)

	CUI			
	QP	Commune	EPCI 2015	EPCI 2017
Inférieur au CAP-BEP	s	8,7	///	14,3
CAP-BEP	31,7	31,9	///	26,3
Bac	39,0	36,2	///	30,6
Supérieur au Bac	s	23,2	///	28,7

Source : ASP, traitements Dares - Insee 2017

### Profil des EAv, niveau de formation initiale (%)

	EAv			
	QP	Commune	EPCI 2015	EPCI 2017
Inférieur au CAP-BEP	57,9	63,0	///	55,5
CAP-BEP	s	s	///	24,8
Bac et supérieur au Bac	s	s	///	19,7

Source : ASP, traitements Dares - Insee 2017

### Profil des CUI, âge (%)

	CUI			
	QP	Commune	EPCI 2015	EPCI 2017
Moins de 26 ans	14,6	15,9	///	17,4
De 26 à 49 ans	63,4	63,8	///	52,8
50 ans et plus	22,0	20,3	///	29,8

Source : ASP, traitements Dares - Insee 2017

### Employeurs des contrats aidés non marchands (%)

	CUI-CAE et EAv non marchand		
	Commune	EPCI 2015	EPCI 2017
Communes, EPCI et autres collectivités territoriales	9,3	///	5,7
Associations et autres personnes morales	44,0	///	36,6
Établissements publics	46,7	///	57,6

Source : ASP, traitements Dares - Insee 2017

### Demands d'emploi

#### Demands d'emploi

	QP			Commune			EPCI 2015			EPCI 2017		
	Total	F	H	Total	F	H	Total	F	H	Total	F	H
Toutes catégories	1 451	718	733	2 846	1 403	1 443	///	///	///	47 704	23 090	24 614
Catégories ABC	1 371	669	702	2 664	1 321	1 343	///	///	///	43 802	21 394	22 408
dont bénéficiaires du RSA (%)	18,0	19,9	16,2	17,1	17,8	16,5	///	///	///	17,2	16,1	18,1
Catégorie A	995	485	510	1 910	943	967	///	///	///	30 975	14 841	16 134
Évolution annuelle du nombre d'inscrits en catégorie A (%)	-0,1	nd	nd	-1,1	nd	nd	///	///	///	1,5	nd	nd

Source : Pôle Emploi-Dares, STMT - Demands d'emploi en fin de mois au 31/12/2017

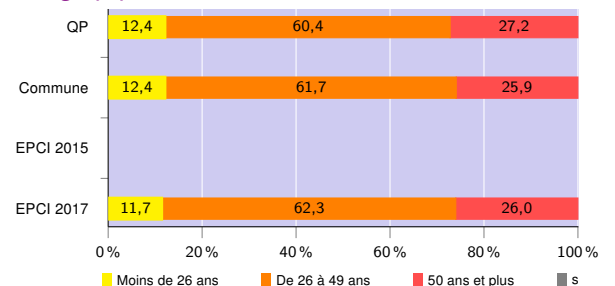
### Demands d'emploi (catégories ABC)

#### Nationalité<sup>5</sup> (%)

	QP	Commune	EPCI 2015	EPCI 2017
Français	67,5	72,1	///	68,6
Étrangers	32,5	27,9	///	31,3

Source : Pôle Emploi-Dares, STMT - Demands d'emploi en fin de mois au 31/12/2017

#### Âge (%)



Source : Pôle Emploi-Dares, STMT - Demands d'emploi en fin de mois au 31/12/2017

#### Niveau de formation<sup>5</sup> (%)

	QP			Commune			EPCI 2015			EPCI 2017		
	Total	F	H	Total	F	H	Total	F	H	Total	F	H
Inférieur au CAP-BEP	28,0	30,0	26,1	22,9	24,3	21,5	///	///	///	20,7	20,5	21,0
CAP-BEP	29,1	25,0	33,0	28,4	25,6	31,2	///	///	///	25,4	22,2	28,5
Bac	24,5	25,9	23,2	24,5	25,4	23,5	///	///	///	22,4	22,7	22,0
Supérieur au Bac	17,8	18,5	17,1	23,8	24,2	23,4	///	///	///	31,2	34,2	28,2

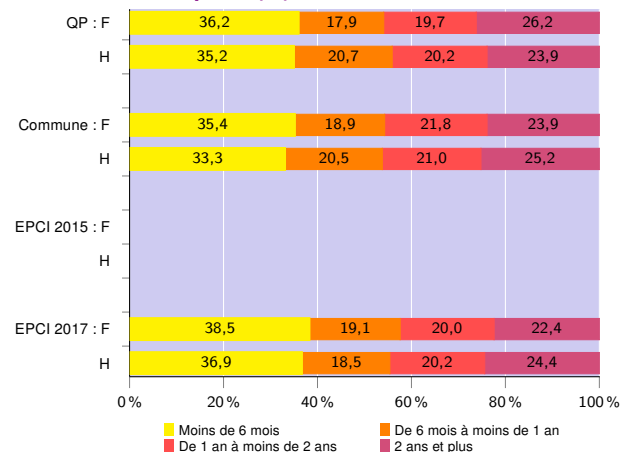
Source : Pôle Emploi-Dares, STMT - Demands d'emploi en fin de mois au 31/12/2017

#### Qualification<sup>5</sup> (%)

	QP	Commune	EPCI 2015	EPCI 2017
Manoeuvres, ouvriers spécialisés	5,1	3,9	///	3,4
Ouvriers qualifiés	6,6	5,2	///	5,7
Employés non qualifiés	25,1	22,6	///	21,2
Employés qualifiés	58,6	59,8	///	54,7
Techniciens, agents de maîtrise, cadres	3,9	7,9	///	14,5

Source : Pôle Emploi-Dares, STMT - Demands d'emploi en fin de mois au 31/12/2017

#### Durée d'inscription (%)



Source : Pôle Emploi-Dares, STMT - Demands d'emploi en fin de mois au 31/12/2017

<sup>5</sup>Les pourcentages sont calculés sur la totalité des demands d'emploi inscrits en catégories ABC (y compris non précisé et non renseigné, la somme peut donc être différente de 100).

#### Signes conventionnels utilisés

s : secret statistique (y compris entre indicateurs et entre zones géographiques)  
nd : données non disponibles ou non diffusables (ex. mauvaise qualité de géolocalisation)  
/// : absence de résultat due à la nature des choses (ex. pas d'EPCI 2015)