

Zone étudiée

QP Goutte D'Or (QP075012)

Zones de comparaison

Commune : Paris

EPCI 2015 :

EPCI 2017 : EPT Paris

Emploi

Emploi

		QP	Commune	EPCI 2015	EPCI 2017
Taux d'emploi des 15-64 ans (%) :	Ensemble	57,6	67,9	nd	67,9
	Femmes	53,3	65,3	nd	65,3
	Étrangers	57,6	60,4	nd	60,4
Part des emplois précaires parmi les emplois (%) :	Ensemble	19,8	14,3	nd	14,3
	Femmes	20,5	15,9	nd	15,9
	Étrangers	20,4	18,7	nd	18,7

Sources : Insee, Recensement de la Population 2010, Estimations Démographiques 2010

Les données des estimations démographiques 2010 seront actualisées avec le RP2015 en 2019.

Contrats aidés (entrants et reconductions de l'année)

Contrats aidés¹

	QP	Commune	EPCI 2015	EPCI 2017
CUI-CIE ² (%)	12,0	7,3	///	7,3
Dont : CUI-CIE starter (%)	s	2,2	///	2,2
CUI-CAE ³ (%)	75,0	81,6	///	81,6
EAv ⁴ (%)	13,0	11,1	///	11,1
Contrats aidés	92	5 017	///	5 019
Évolution annuelle (%)	-10,8	-35,8	///	-35,8

¹Les pourcentages sont calculés sur la totalité des entrants et reconductions en contrats aidés en 2017

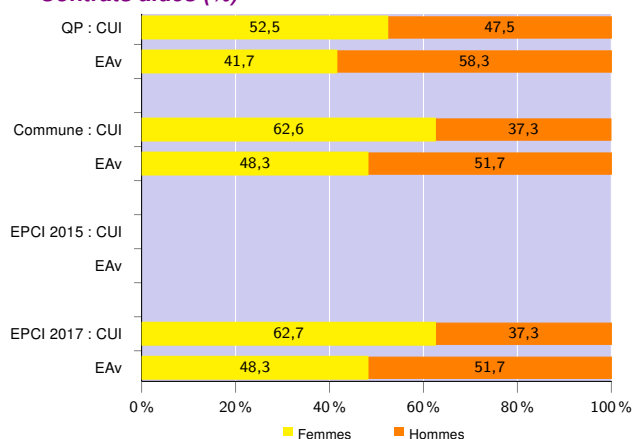
²Contrat Unique d'Insertion - Contrat Initiative Emploi (marchand)

³Contrat Unique d'Insertion - Contrat d'Accompagnement dans l'Emploi (non marchand)

⁴Emploi d'Avenir (marchand et non marchand)

Source : ASP, traitements Dares - Insee 2017

Contrats aidés (%)



Source : ASP, traitements Dares - Insee 2017

Profil des CUI, niveau de formation initiale (%)

	CUI			
	QP	Commune	EPCI 2015	EPCI 2017
Inférieur au CAP-BEP	27,5	17,2	///	17,3
CAP-BEP	22,5	18,1	///	18,2
Bac	18,7	22,5	///	22,5
Supérieur au Bac	31,3	42,0	///	42,0

Source : ASP, traitements Dares - Insee 2017

Profil des EAv, niveau de formation initiale (%)

	EAv			
	QP	Commune	EPCI 2015	EPCI 2017
Inférieur au CAP-BEP	41,7	59,8	///	59,8
CAP-BEP	s	28,7	///	28,7
Bac et supérieur au Bac	s	11,5	///	11,5

Source : ASP, traitements Dares - Insee 2017

Profil des CUI, âge (%)

	CUI			
	QP	Commune	EPCI 2015	EPCI 2017
Moins de 26 ans	13,8	15,7	///	15,7
De 26 à 49 ans	46,2	46,9	///	46,9
50 ans et plus	40,0	37,4	///	37,4

Source : ASP, traitements Dares - Insee 2017

Employeurs des contrats aidés non marchands (%)

	CUI-CAE et EAv non marchand		
	Commune	EPCI 2015	EPCI 2017
Communes, EPCI et autres collectivités territoriales	26,8	///	26,9
Associations et autres personnes morales	43,7	///	43,7
Établissements publics	29,4	///	29,4

Source : ASP, traitements Dares - Insee 2017

Demands d'emploi

Demands d'emploi

	QP			Commune			EPCI 2015			EPCI 2017		
	Total	F	H	Total	F	H	Total	F	H	Total	F	H
Toutes catégories	2 091	879	1 212	222 289	109 078	113 211	///	///	///	222 289	109 078	113 211
Catégories ABC	1 950	817	1 133	204 603	100 656	103 947	///	///	///	204 603	100 656	103 947
dont bénéficiaires du RSA (%)	18,1	17,6	18,4	14,8	13,6	16,0	///	///	///	14,8	13,6	16,0
Catégorie A	1 200	496	704	131 560	63 136	68 424	///	///	///	131 560	63 136	68 424
Évolution annuelle du nombre d'inscrits en catégorie A (%)	-4,6	nd	nd	0,1	nd	nd	///	///	///	0,1	nd	nd

Source : Pôle Emploi-Dares, STMT - Demands d'emploi en fin de mois au 31/12/2017

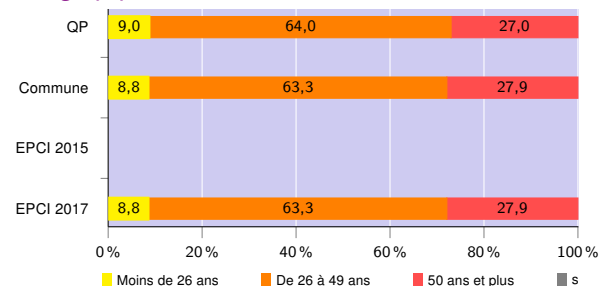
Demands d'emploi (catégories ABC)

Nationalité⁵ (%)

	QP	Commune	EPCI 2015	EPCI 2017
Français	62,9	77,2	///	77,2
Étrangers	37,0	22,8	///	22,8

Source : Pôle Emploi-Dares, STMT - Demands d'emploi en fin de mois au 31/12/2017

Âge (%)



Source : Pôle Emploi-Dares, STMT - Demands d'emploi en fin de mois au 31/12/2017

Niveau de formation⁵ (%)

	QP			Commune			EPCI 2015			EPCI 2017		
	Total	F	H	Total	F	H	Total	F	H	Total	F	H
Inférieur au CAP-BEP	24,3	23,0	25,3	12,8	10,8	14,7	///	///	///	12,8	10,8	14,7
CAP-BEP	17,0	14,0	19,2	13,8	11,4	16,3	///	///	///	13,8	11,4	16,3
Bac	19,5	18,2	20,3	17,8	16,7	18,8	///	///	///	17,8	16,7	18,8
Supérieur au Bac	38,7	44,3	34,7	55,1	60,5	49,8	///	///	///	55,1	60,5	49,8

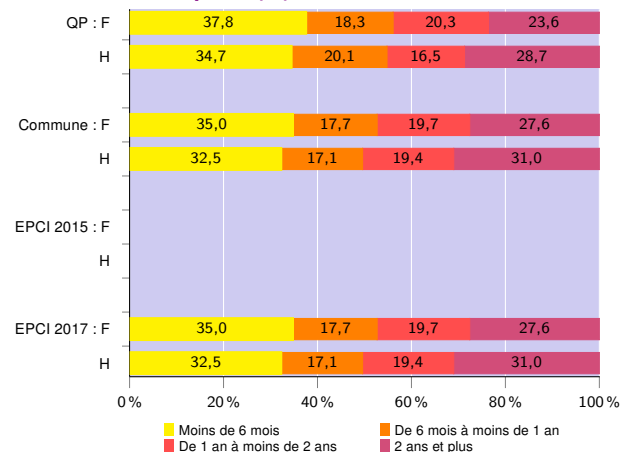
Source : Pôle Emploi-Dares, STMT - Demands d'emploi en fin de mois au 31/12/2017

Qualification⁵ (%)

	QP	Commune	EPCI 2015	EPCI 2017
Manoeuvres, ouvriers spécialisés	3,2	2,0	///	2,0
Ouvriers qualifiés	5,6	3,3	///	3,3
Employés non qualifiés	16,8	11,6	///	11,6
Employés qualifiés	55,2	49,8	///	49,8
Techniciens, agents de maîtrise, cadres	18,6	32,7	///	32,7

Source : Pôle Emploi-Dares, STMT - Demands d'emploi en fin de mois au 31/12/2017

Durée d'inscription (%)



Source : Pôle Emploi-Dares, STMT - Demands d'emploi en fin de mois au 31/12/2017

⁵Les pourcentages sont calculés sur la totalité des demands d'emploi inscrits en catégories ABC (y compris non précisé et non renseigné, la somme peut donc être différente de 100).

Signes conventionnels utilisés

s : secret statistique (y compris entre indicateurs et entre zones géographiques)
nd : données non disponibles ou non diffusables (ex. mauvaise qualité de géolocalisation)
/// : absence de résultat due à la nature des choses (ex. pas d'EPCI 2015)