

### Zone étudiée

QP Porte De Saint-Ouen - Porte Pouchet (QP075008)

### Zones de comparaison

Commune 2022 : Paris

EPCI 2015 : Sans objet

EPCI 2022 : EPT Ville de Paris

## Emploi

### Emploi

		QP	Commune	EPCI 2015	EPCI 2022
Taux d'emploi des 15-64 ans (%) :	Ensemble	53,8	69,3	///	69,3
	Femmes	53,9	67,4	///	67,4
	Étrangers	48,4	63,1	///	63,1
Part des emplois à durée limitée parmi les emplois (%) :	Ensemble	16,4	13,4	///	13,4
	Femmes	20,4	14,9	///	14,9
	Étrangers	18,8	17,7	///	17,7

Source : Insee, Recensement de la Population 2019

## Contrats aidés (entrants et reconductions de l'année)

### Contrats aidés <sup>1</sup>

	QP	Commune	EPCI 2015	EPCI 2022
Contrats aidés	s	1 234	///	1 234
Évolution annuelle (%)	s	0,0	///	-44,5

<sup>1</sup>Les pourcentages sont calculés sur la totalité des entrants et reconductions en contrats aidés en 2022.

Source : ASP, traitements Dares - Insee 2022

En raison du nombre de contrats aidés, les répartitions par QP ne peuvent pas être diffusées à cause du secret statistique. Elles sont remplacées par les répartitions suivantes sur l'ensemble des contrats aidés, pour les zones :

- QP de la région,
- région,
- QP de France hors Mayotte,
- France hors Mayotte.

### Profil des contrats aidés, niveau de formation initiale <sup>2</sup> (%)

	QP Région	Région	QP France	France
Inférieur au CAP-BEP	25,3	21,2	28,1	19,7
CAP-BEP	22,6	21,4	32,1	31,2
Bac	33,3	32,9	26,1	30,3
Supérieur au Bac	18,7	24,5	13,7	18,8

Source : ASP, traitements Dares - Insee 2022

### Profil des contrats aidés, sexe <sup>2</sup> (%)



Source : ASP, traitements Dares - Insee 2022

### Profil des contrats aidés, âge <sup>2</sup> (%)

	QP Région	Région	QP France	France
Moins de 26 ans	48,9	56,6	41,8	52,9
De 26 à 49 ans	35,8	29,8	40,2	30,2
50 ans ou plus	15,3	13,6	18,0	16,9

Source : ASP, traitements Dares - Insee 2022

### Employeurs des contrats aidés <sup>2</sup> (%)

	QP Région	Région	QP France	France
Communes, EPCI et autres collectivités	16,0	15,6	17,7	19,6
Associations et autres personnes morales	67,0	71,5	60,0	67,2
Établissements publics	17,0	12,9	22,3	13,2

Source : ASP, traitements Dares - Insee 2022

<sup>2</sup>Les pourcentages sont calculés sur la totalité des contrats aidés (y compris non précisé et non renseigné), la somme peut donc être différente de 100.

### Zone étudiée

QP Porte De Saint-Ouen - Porte Pouchet (QP075008)

### Zones de comparaison

Commune 2022 : Paris

EPCI 2015 : Sans objet

EPCI 2022 : EPT Ville de Paris

## Demands d'emploi

### Demands d'emploi

	QP			Commune			EPCI 2015			EPCI 2022		
	Total	F	H	Total	F	H	Total	F	H	Total	F	H
Toutes catégories	378	194	184	206 739	100 988	105 751	///	///	///	206 739	100 988	105 751
Catégories ABC	348	179	169	186 921	91 134	95 787	///	///	///	186 921	91 134	95 787
dont bénéficiaires du RSA (%)	29,0	24,6	33,7	17,9	17,1	18,7	///	///	///	17,9	17,1	18,7
Évolution annuelle du nombre d'inscrits en catégories ABC (%)	-9,4	-15,2	-2,3	-3,9	-4,1	-3,7	///	///	///	-3,9	-4,1	-3,7
Catégorie A	232	119	113	107 292	51 312	55 980	///	///	///	107 292	51 312	55 980
Évolution annuelle du nombre d'inscrits en catégorie A (%)	-19,2	-23,2	-14,4	-10,4	-10,5	-10,3	///	///	///	-10,4	-10,5	-10,3

Source : Pôle Emploi-Dares, STMT - Demands d'emploi en fin de mois au 31/12/2022

## Demands d'emploi (catégories ABC)

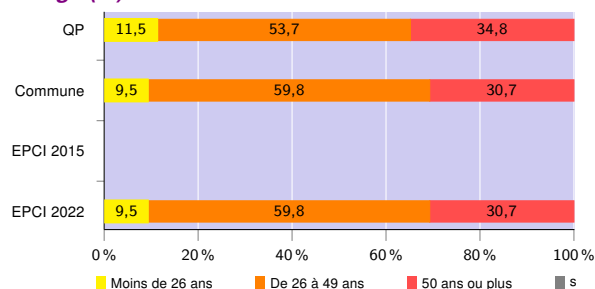
### Nationalité<sup>3</sup> (%)

	QP	Commune	EPCI 2015	EPCI 2022
Français	70,4	76,1	///	76,1
Étrangers	29,6	23,9	///	23,9

<sup>3</sup>Les pourcentages sont calculés sur la totalité des demands d'emploi inscrits en catégories ABC (y compris non précisé et non renseigné), la somme peut donc être différente de 100.

Source : Pôle Emploi-Dares, STMT - Demands d'emploi en fin de mois au 31/12/2022

### Âge (%)



Source : Pôle Emploi-Dares, STMT - Demands d'emploi en fin de mois au 31/12/2022

### Niveau de formation<sup>3 et 4</sup> (%)

	QP			Commune			EPCI 2015			EPCI 2022		
	Total	F	H	Total	F	H	Total	F	H	Total	F	H
Inférieur au CAP-BEP	23,0	21,2	24,9	14,0	11,3	16,5	///	///	///	14,0	11,3	16,5
CAP-BEP	27,3	24,0	30,8	11,9	9,6	14,1	///	///	///	11,9	9,6	14,1
Bac	20,1	17,9	22,5	15,1	14,0	16,1	///	///	///	15,1	14,0	16,1
Supérieur au Bac	29,6	36,9	21,9	58,8	64,9	53,1	///	///	///	58,8	64,9	53,1

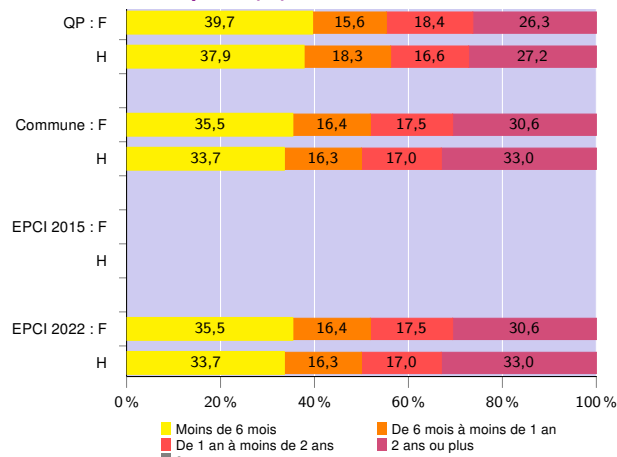
<sup>3</sup>Les pourcentages sont calculés sur la totalité des demands d'emploi inscrits en catégories ABC (y compris non précisé et non renseigné), la somme peut donc être différente de 100.

<sup>4</sup>La redéfinition en 2019 de la variable "niveau de formation" issue des données de Pôle emploi entraîne une rupture de série entre 2018 et 2019

Source : Pôle Emploi-Dares, STMT - Demands d'emploi en fin de mois au 31/12/2022

**Avertissement** : Les indicateurs sur le "niveau de qualification" ne peuvent être diffusés cette année en raison de leur qualité insuffisante.

### Durée d'inscription (%)



Source : Pôle Emploi-Dares, STMT - Demands d'emploi en fin de mois au 31/12/2022

### Signes conventionnels utilisés

s : secret statistique (y compris entre indicateurs et entre zones géographiques)

nd : donnée non disponible, non diffusable ou non significative

/// : donnée non calculable (ex. pas d'EPCI 2015)