

### Zone étudiée

QP 4ème Couronne (QP974017)

### Zones de comparaison

Commune 2020 : Le Port

EPCI 2015 : CA Territoire de la Côte Ouest (Tco)

EPCI 2020 : CA Territoire de la Côte Ouest (TCO)

## Emploi

### Emploi

		QP	Commune	EPCI 2015	EPCI 2020
Taux d'emploi des 15-64 ans (%) :	Ensemble	31,5	35,3	47,1	47,1
	Femmes	nd	30,9	43,5	43,5
	Étrangers	nd	20,5	38,0	38,0
Part des emplois à durée limitée parmi les emplois (%) :	Ensemble	nd	25,9	19,4	19,4
	Femmes	nd	28,5	21,2	21,2
	Étrangers	nd	32,6	21,5	21,5

Source : Insee, Recensement de la Population 2017

## Contrats aidés (entrants et reconductions de l'année)

### Contrats aidés <sup>1</sup>

	QP	Commune	EPCI 2015	EPCI 2020
Contrats aidés	89	512	3 187	3 187
Évolution annuelle (%)	9,9	1,0	-5,1	-5,1

<sup>1</sup>Les pourcentages sont calculés sur la totalité des entrants et reconductions en contrats aidés en 2020.

Source : ASP, traitements Dares - Insee 2020

En 2020, le total des contrats aidés est toujours en forte baisse, y compris dans les quartiers. De ce fait, les répartitions habituelles par QP ne peuvent être diffusées à cause du secret statistique. Elles sont remplacées par les répartitions suivantes sur l'ensemble des contrats aidés, pour les zones :

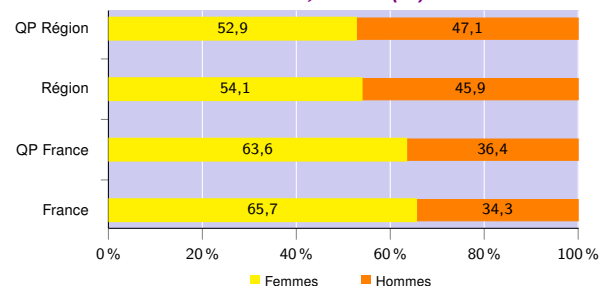
- QP de la région,
- région,
- QP de France métropolitaine et La Réunion,
- France métropolitaine et La Réunion.

### Profil des contrats aidés, niveau de formation initiale <sup>2</sup> (%)

	QP Région	Région	QP France	France
Inférieur au CAP-BEP	37,3	33,5	27,6	19,8
CAP-BEP	40,8	40,2	37,3	38,8
Bac	16,5	18,0	22,4	25,2
Supérieur au Bac	5,4	8,3	12,7	16,2

Source : ASP, traitements Dares - Insee 2020

### Profil des contrats aidés, sexe <sup>2</sup> (%)



Source : ASP, traitements Dares - Insee 2020

### Profil des contrats aidés, âge <sup>2</sup> (%)

	QP Région	Région	QP France	France
Moins de 26 ans	17,7	17,8	24,4	24,7
De 26 à 49 ans	54,1	52,8	51,9	47,4
50 ans ou plus	28,2	29,4	23,7	27,9

Source : ASP, traitements Dares - Insee 2020

### Employeurs des contrats aidés <sup>2</sup> (%)

	QP Région	Région	QP France	France
Communes, EPCI et autres collectivités	29,0	37,0	23,9	28,8
Associations et autres personnes morales	32,1	34,4	53,0	51,6
Établissements publics	38,9	28,6	23,1	19,6

Source : ASP, traitements Dares - Insee 2020

<sup>2</sup>Les pourcentages sont calculés sur la totalité des contrats aidés (y compris non précisé et non renseigné), la somme peut donc être différente de 100.

### Zone étudiée

QP 4ème Couronne (QP974017)

### Zones de comparaison

Commune 2020 : Le Port

EPCI 2015 : CA Territoire de la Côte Ouest (Tco)

EPCI 2020 : CA Territoire de la Côte Ouest (TCO)

## Demandeurs d'emploi

### Demandeurs d'emploi

	QP			Commune			EPCI 2015			EPCI 2020		
	Total	F	H	Total	F	H	Total	F	H	Total	F	H
Toutes catégories	1 173	596	577	8 231	4 228	4 003	45 972	23 809	22 163	45 972	23 809	22 163
Catégories ABC	1 067	535	532	7 536	3 805	3 731	42 142	21 666	20 476	42 142	21 666	20 476
dont bénéficiaires du RSA (%)	48,5	55,7	41,2	48,2	55,7	40,5	41,8	45,2	38,2	41,8	45,2	38,2
Évolution annuelle du nombre d'inscrits en catégories ABC (%)	0,4	0,4	0,4	-0,6	-1,6	0,5	1,5	2,2	0,7	1,5	2,2	0,7
Catégorie A	835	423	412	6 017	3 127	2 890	32 861	16 742	16 119	32 861	16 742	16 119
Évolution annuelle du nombre d'inscrits en catégorie A (%)	-4,5	-4,5	-4,4	-4,4	-5,8	-3,0	-1,0	-0,2	-1,8	-1,0	-0,2	-1,8

Source : Pôle Emploi-Dares, STMT - Demandeurs d'emploi en fin de mois au 31/12/2020

## Demandeurs d'emploi (catégories ABC)

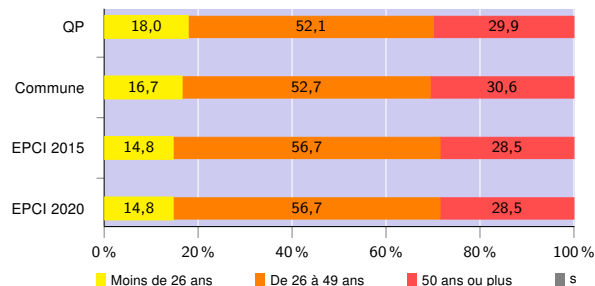
### Nationalité <sup>3</sup> (%)

	QP	Commune	EPCI 2015	EPCI 2020
Français	97,8	96,0	98,1	98,1
Étrangers	2,1	3,9	1,9	1,9

<sup>3</sup>Les pourcentages sont calculés sur la totalité des demandeurs d'emploi inscrits en catégories ABC (y compris non précisé et non renseigné), la somme peut donc être différente de 100.

Source : Pôle Emploi-Dares, STMT - Demandeurs d'emploi en fin de mois au 31/12/2020

### Âge (%)



Source : Pôle Emploi-Dares, STMT - Demandeurs d'emploi en fin de mois au 31/12/2020

### Niveau de formation <sup>3 et 4</sup> (%)

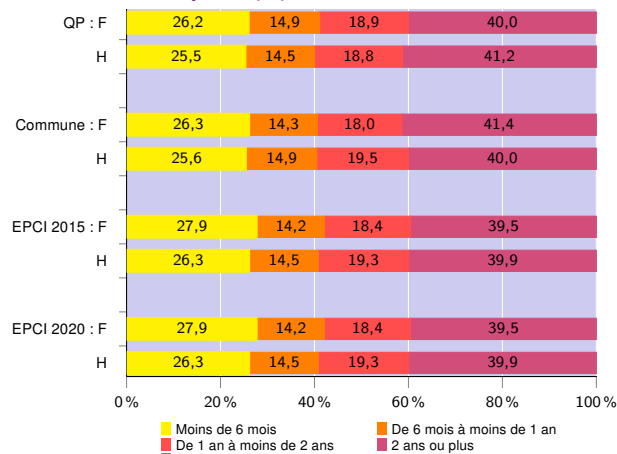
	QP			Commune			EPCI 2015			EPCI 2020		
	Total	F	H	Total	F	H	Total	F	H	Total	F	H
Inférieur au CAP-BEP	37,4	36,1	38,7	32,8	33,3	32,4	26,4	26,1	26,7	26,4	26,1	26,7
CAP-BEP	39,5	35,5	43,4	39,6	34,8	44,5	37,6	32,6	42,9	37,6	32,6	42,9
Bac	17,6	22,1	13,2	18,3	20,8	15,8	19,6	22,1	16,9	19,6	22,1	16,9
Supérieur au Bac	5,5	6,4	4,7	9,2	11,1	7,3	16,4	19,2	13,4	16,4	19,2	13,4

<sup>3</sup>Les pourcentages sont calculés sur la totalité des demandeurs d'emploi inscrits en catégories ABC (y compris non précisé et non renseigné), la somme peut donc être différente de 100.

<sup>4</sup>La redéfinition en 2019 de la variable "niveau de formation" issue des données de Pôle emploi entraîne une rupture de série entre 2018 et 2019

Source : Pôle Emploi-Dares, STMT - Demandeurs d'emploi en fin de mois au 31/12/2020

### Durée d'inscription (%)



Source : Pôle Emploi-Dares, STMT - Demandeurs d'emploi en fin de mois au 31/12/2020

**Avertissement** : Les indicateurs sur le "niveau de qualification" ne peuvent être diffusés cette année en raison de leur qualité insuffisante.

#### Signes conventionnels utilisés

s : secret statistique (y compris entre indicateurs et entre zones géographiques)

nd : donnée non disponible, non diffusable ou non significative

/// : donnée non calculable (ex. pas d'EPCI 2015)