



RÉPUBLIQUE
FRANÇAISE

*Liberté
Égalité
Fraternité*

AGENCE
NATIONALE
DE LA COHÉSION
DES TERRITOIRES

CARTES ET DONNÉES

Atlas des quartiers prioritaires de la politique de la ville

Outil d'analyse et de comparaison
des quartiers prioritaires et
de leur environnement

JANVIER 2022



A map of the Île-de-France region in France, rendered in shades of green. The map shows the outline of the region and is divided into numerous small, irregular polygons representing neighborhoods or districts. A central area, corresponding to the Paris metropolitan area, is highlighted in a darker shade of green. The text 'Île-de-France' is overlaid in white on this central area.

Île-de-France

La reproduction de cette publication est soumise à autorisation de l'ANCT ;
contact : info@anct.gouv.fr

Directeur de publication : Yves Le Breton - **Responsable de collection :**
Agnès Reiner - **Directrice éditoriale :** Sylviane Le Guyader - **Coordination :**
Helga Mondésir - **Conception des tableaux :** Kablan Koffi - **Conception**
des cartes : Mélodie Martin, Hassen Chougar - **Responsable de la**
communication : Agnès Garderet - **Mise en page :** Stratéact'

Dépôt légal : janvier 2022 - ISBN : 978-2-492484-24-7

SOMMAIRE

Introduction	7
---------------------	----------

Les indicateurs	8
------------------------	----------

1. La géographie des quartiers prioritaires de la politique de la ville	11
--	-----------

Île-de-France	12
Paris	14
Seine-et-Marne	16
Yvelines	18
Essonne	20
Hauts-de-Seine	22
Seine-Saint-Denis	26
Val-de-Marne	30
Val-d'Oise	34

2. Données détaillées par quartier prioritaire	37
---	-----------

Introduction

Cette nouvelle édition de l'atlas des quartiers prioritaires de la politique de la ville vise à outiller en données statistiques thématiques les acteurs locaux en charge de ces territoires, qu'il s'agisse des signataires des contrats de ville, des élus, des préfets délégués à l'égalité des chances (Pdec), des sous-préfets ville, des centres de ressources de la politique de la ville...

Conçu par l'Agence nationale de la cohésion des territoires, ce document présente, dans une première partie, la géographie des quartiers prioritaires de la politique de la ville (QPV). À l'aide de cartes et de tableaux synthétiques, ces derniers sont décrits au travers d'indicateurs qui reflètent les trois grands axes de la politique de la ville : la cohésion sociale, le cadre de vie et le renouvellement urbain, le développement de l'activité économique et de l'emploi.

Les données sont ventilées à différentes échelles.

- Dans une première partie, les caractéristiques de l'ensemble des QPV des départements de chaque région sont présentées au regard de la situation dans l'ensemble du département.
- Dans une seconde partie, une déclinaison de ces indicateurs est faite à l'échelle des établissements publics de coopération intercommunale (EPCI). Les données des QPV sont ainsi replacées dans leur contexte géographique et socio-économique.
- Dans une troisième partie, des indicateurs des trois grands axes de la politique de la ville, présentés quartier par quartier, sont complétés par des informations sur d'autres zonages (quartier de reconquête républicaine, éducation prioritaire, zone franche urbaine) et sur des programmes relatifs à la politique de la ville (cités éducatives, cités de l'emploi, emplois francs, nouveau programme national de renouvellement urbain).

Les différents niveaux d'observation proposés permettent une vision globale des questionnements et une appréhension des leviers d'action plus aisée. En effet, la représentation graphique permet à l'utilisateur de comparer les QPV entre eux au sein d'un même territoire ou des QPV de même profil dans des territoires différents.

Les indicateurs

1. France métropolitaine

COMPOSITION DE LA POPULATION

Population

La population municipale d'un territoire est égale à la somme des populations municipales du territoire concerné (quartier, commune, etc.). Elle comprend les personnes :

- ayant leur résidence habituelle sur le territoire, dans un logement ou une communauté ;
- détenues dans les établissements pénitentiaires ;
- les sans-abris recensés sur le territoire ;
- résidant habituellement dans une habitation mobile recensée sur le territoire.

Source : Insee, Recensement de la population, RP 2018.

Jeunes de 0 à 14 ans (en %)

La part de la population de 0 à 14 ans dans la population totale.

Source : Insee, estimations démographiques, RP 2017

COHÉSION SOCIALE

Réussite au brevet

Taux de réussite au brevet (en %) dans les établissements publics à moins de 300 m d'un QPV. Les données manquantes correspondent aux territoires qui n'ont pas d'établissements en 2019-2020 situés à moins de 300 m d'un QPV.

Source : ministère de l'Éducation nationale, de l'Enseignement supérieur et de la Recherche, Depp 2019-2020

Taux de pauvreté

Le taux de pauvreté au seuil de 60 % correspond à la part de la population dont le niveau de vie est inférieur à 60 % du niveau de vie médian. Ce taux de pauvreté est diffusé pour les QPV dans lesquels au moins 200 personnes et au moins 11 ménages sont pauvres au seuil de 60 %, et au moins 200 personnes et au moins 11 ménages ne sont pas pauvres au seuil de 60 %. Lorsque le taux de pauvreté est compris dans les intervalles [0;5] et [95;100], il est remplacé respectivement par les valeurs 5 % et 95 %.

Source : Insee, FiLoSoFi 2018

EMPLOI

Taux d'emploi des femmes

Part des femmes (en %) ayant un emploi parmi l'ensemble des femmes âgées de 15 à 64 ans.

Source : Insee, estimations démographiques, RP 2017

Taux d'emploi des hommes

Part des hommes (en %) ayant un emploi parmi l'ensemble des hommes âgés de 15 à 64 ans.

Source : Insee, estimations démographiques, RP 2017

TAUX DE VACANCE

Part des logements vacants (en %) dans l'ensemble des logements.

Source : Insee, estimations démographiques, RP 2017

LOGEMENT SOCIAL

Part des logements sociaux

Nombre de logements du parc locatif social, hors vacants ou vides, rapporté au nombre de résidences principales. Lorsque la part de logements sociaux est inférieure à 5 % ou supérieure à 95 %, elle est remplacée respectivement par les valeurs 5% et 95%. Pour respecter les règles de secret statistique, les indicateurs sont blanchis quand ils donnent une information de manière directe ou indirecte sur une population inférieure à 11 logements.

Sources : Répertoire des logements locatifs des bailleurs sociaux (RPLS) 2017 et recensement de la population 2017

Nombre de logements sociaux

Nombre de logements du parc locatif social comptabilisés en 2020.

Source : Répertoire des logements locatifs des bailleurs sociaux (RPLS) 2020

TYPLOGIE DES QUARTIERS

Typologie cadre de vie

ANC	Centres anciens
PUU	Quartiers HLM de petites unités urbaines
PET	Quartiers périphériques de petites adresses
GDE	Quartiers HLM périphériques de grandes unités urbaines
BAN	Quartiers HLM de banlieues éloignées de grandes unités urbaines

Typologie cohésion sociale

INT	Quartiers intégrés dans un environnement mixte
PET	Petits quartiers en grande précarité qui se fondent dans leur environnement
SEG	Quartiers ségrégués
DEF	Grands quartiers défavorisés

Typologie emploi

DYN	Quartiers qui profitent d'un environnement dynamique
DEC	Quartiers en décrochage
IND	Quartiers en difficulté dans un environnement industriel

Source des typologies :

Les trois typologies des quartiers prioritaires de la politique de la ville, consacrées au cadre de vie, à la cohésion sociale et à l'emploi, sont issues du rapport 2016 de l'Observatoire national de la politique de la ville (document disponible sur www.onpv.fr).

INDICATEURS DE POLITIQUES PUBLIQUES

Indicateurs relatifs aux collèges

- Collèges publics <300 m : nombre de collèges à moins de 300 mètres du quartier prioritaire
- Collèges publics REP <300 m : nombre de collèges classés « Réseau d'éducation prioritaire » à moins de 300 mètres du quartier prioritaire
- Collèges publics REP+ <300 m : nombre de collèges classés « Réseau d'éducation prioritaire renforcé » à moins de 300 mètres du quartier prioritaire.

NOTE DE TRAITEMENT

Les EPCI sont rattachés à leur chef-lieu de département. Dans certains cas, ce traitement entraîne une différence entre la taille de la population de la région et/ou du département reportée dans les tableaux et celle décrite sur les cartes. Les chiffres indiqués sur les cartes correspondent à la population en 2018 en quartier prioritaire fournis par l'Insee.

Les quartiers prioritaires à cheval entre deux EPCI ou deux départements ont été rattachés à l'EPCI ou au département où ils sont le plus d'habitants.

Les quartiers du nouveau programme national de renouvellement urbain

Quartier d'intérêt national/régional du nouveau programme national de renouvellement urbain (NPNRU) : programme d'investissement de transformation du cadre de vie des habitants des quartiers les plus défavorisés porté par l'Agence nationale de rénovation urbaine (Anru) sur la période 2014-2024.

Les cités de l'emploi sont des territoires, des collectifs d'acteurs institutionnels et associatifs, en faveur de l'emploi et de l'insertion des habitants des quartiers prioritaires. 81 cités de l'emploi en France métropolitaine ciblant 552 quartiers de la France métropolitaine sont en vigueur à la fin de l'été 2021. Sur ces territoires, sont déployés des programmes visant à améliorer le repérage et le raccrochage des demandeurs d'emplois des quartiers prioritaires aux différents dispositifs du droit commun.

Les emplois francs

Instaurés par le décret n° 2018-230 du 30 mars 2018, les emplois francs constituent un dispositif visant répondre aux inégalités d'accès à l'emploi des habitants des QPV. En donnant une prime à l'embauche à toute entreprise ou association ayant fait le choix de recruter un demandeur d'emploi ou un jeune suivi par une mission locale résidant en QPV, les emplois francs visent à dynamiser l'embauche des habitants des QPV. Expérimenté sur 194 QPV en 2018, le dispositif est généralisé à l'ensemble des QPV au 1^{er} janvier 2020. L'indicateur du nombre d'emplois francs est le cumul par quartier des demandes d'aides financières de recrutement en emploi franc acceptées sur la période 2018-2020.

Les cités éducatives

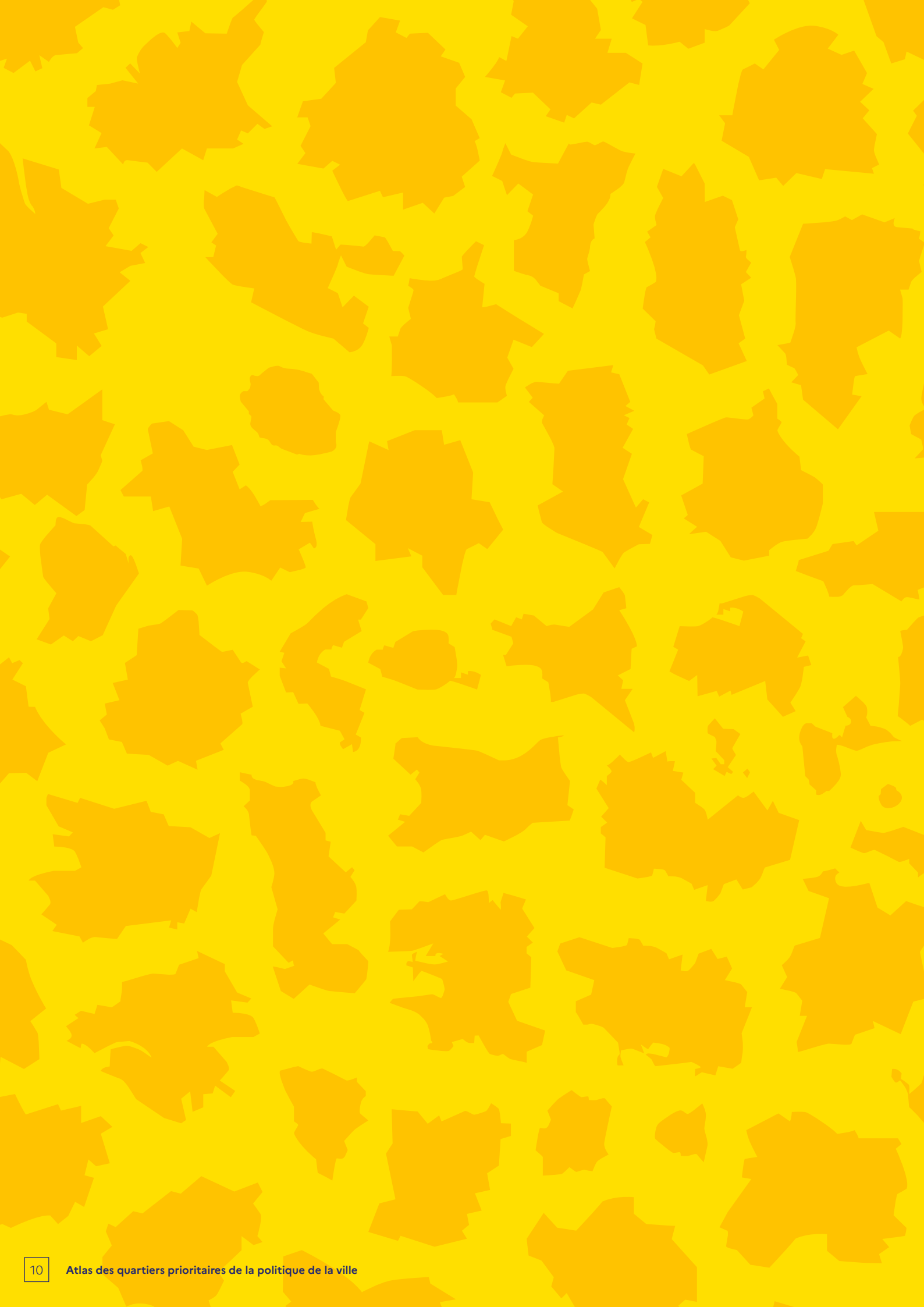
Les cités éducatives sont un programme national d'appui aux dynamiques locales de coopération éducative déployé dans 126 territoires abritant au moins un QPV. Sur les 126 cités éducatives, 118 se situent en France métropolitaine et concernent 198 QPV. Les autres cités se situent dans les Drom (5 en Guadeloupe, 2 à La Réunion et à Mayotte, une en Martinique et en Guyane).

Les quartiers de reconquête républicaine

62 quartiers de reconquête républicaine (QRR) sont mis en place à ce jour. Ces QRR qui chevauchent 120 quartiers prioritaires ont vocation à bénéficier de renforts d'effectifs.

Les Zones franches urbaines-territoires entrepreneurs (ZFU-TE)

Les ZFU-TE sont des zones créées dans des quartiers de plus de 8 000 habitants particulièrement défavorisés. Au nombre de 100, elles contiennent un ou plusieurs QPV. Sous réserve de respecter une clause locale d'embauche, l'implantation d'une entreprise dans une ZFU-TE donne lieu à un dispositif d'exonération totale de charges fiscales et de cotisations sociales pendant 5 ans et d'exonération partielle ensuite.





La géographie des quartiers prioritaires de la politique de la ville

ÎLE-DE-FRANCE



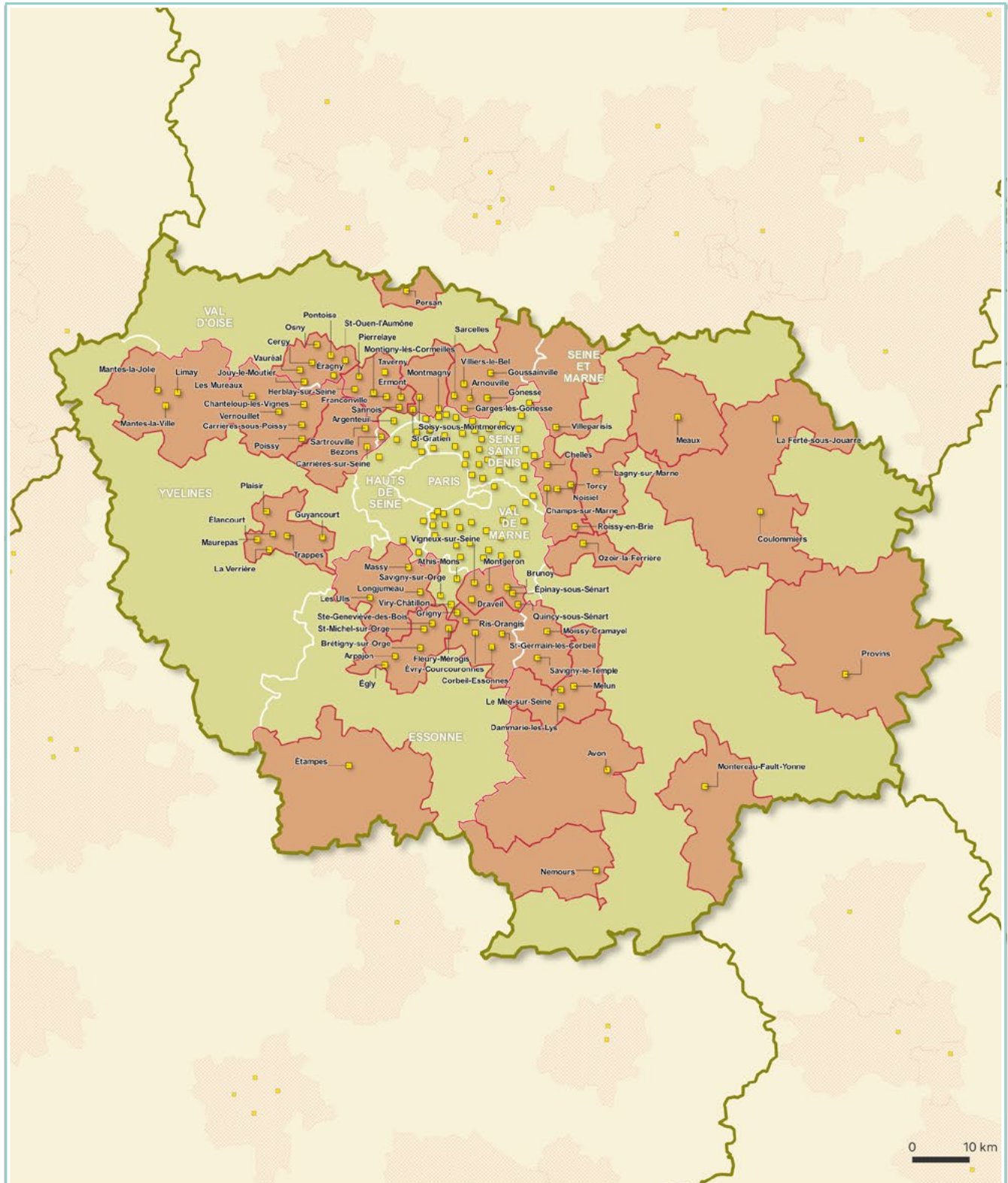
272 QPV soit **21 %** des QPV de France Métropolitaine



1 570 338 habitants en QPV, soit **12,9 %** de la population régionale



- Commune ayant un ou plusieurs QPV
- Intercommunalité au 1^{er} janvier 2021 concernée par un ou plusieurs QPV



Données par département

Excepté la population, les indicateurs sont exprimés en pourcentage




	Population	Jeunes de 0 à 14 ans	Réussite au brevet	Taux de pauvreté	Taux d'emploi femmes	Taux d'emploi hommes	Taux de vacance	Logements sociaux
Paris	2 175 601	13.9	89.5	15.2	86.9	70.9	8.5	9.6
Ensemble QPV	142 981	16.8	84.6	34	56.7	59.1	6.4	66.9
Seine-et-Marne	1 412 516	21.2	89.2	11.8	64.9	70.5	6.8	17.6
Ensemble QPV	90 758	28.4	86.6	38.3	45.7	55.7	5.3	68.3
Département des Yvelines	1 441 398	20.5	90	9.7	85.5	71.7	6.3	19.5
Ensemble QPV	106 557	26.9	83.4	35.6	45.8	58.6	4.4	86.6
Essonne	1 296 641	20.7	89.5	13.1	65.6	70	6.4	21.4
Ensemble QPV	149 866	28.3	86.4	37	48.3	59.8	5.1	88.2
Hauts-de-Seine	1 619 120	19.1	91.1	11.9	67.8	72.2	6.7	26.9
Ensemble QPV	103 151	22.2	88.2	33.3	51.6	58.8	5.6	75.2
Seine-Saint-Denis	1 632 677	22.6	86	28.4	55.7	63.5	5.8	34.1
Ensemble QPV	620 583	25	84.8	40.5	47.4	57.1	5.1	72.7
Val-de-Marne	1 396 913	19.6	86.8	16.6	64.3	68.4	5.6	27.9
Ensemble QPV	143 416	24	83.1	36	51.4	58.6	4.4	71
Val-d'Oise	1 238 581	21.9	87.7	17.2	61.7	68.3	5.8	24.7
Ensemble QPV	213 026	26.6	85.6	37.5	47.5	58.8	5.1	68.5
Région Île-de-France	12 213 447	19.5	88.7	15.6	64.2	69.5	6.8	19.3
Ensemble QPV	1 570 338	24.8	85.2	37.8	48.8	58	5.2	66.9
France métropolitaine	64 844 037	18	88.9	14.6	61.4	67.1	8.1	14.8
Ensemble QPV	4 829 250	24.5	84.9	44.3	40.2	50.3	8.9	69.4

Zoom sur la Métropole du Grand Paris

- Commune ayant un ou plusieurs QPV
- Intercommunalité au 1^{er} janvier 2021 concernée par un ou plusieurs QPV



PARIS (75)

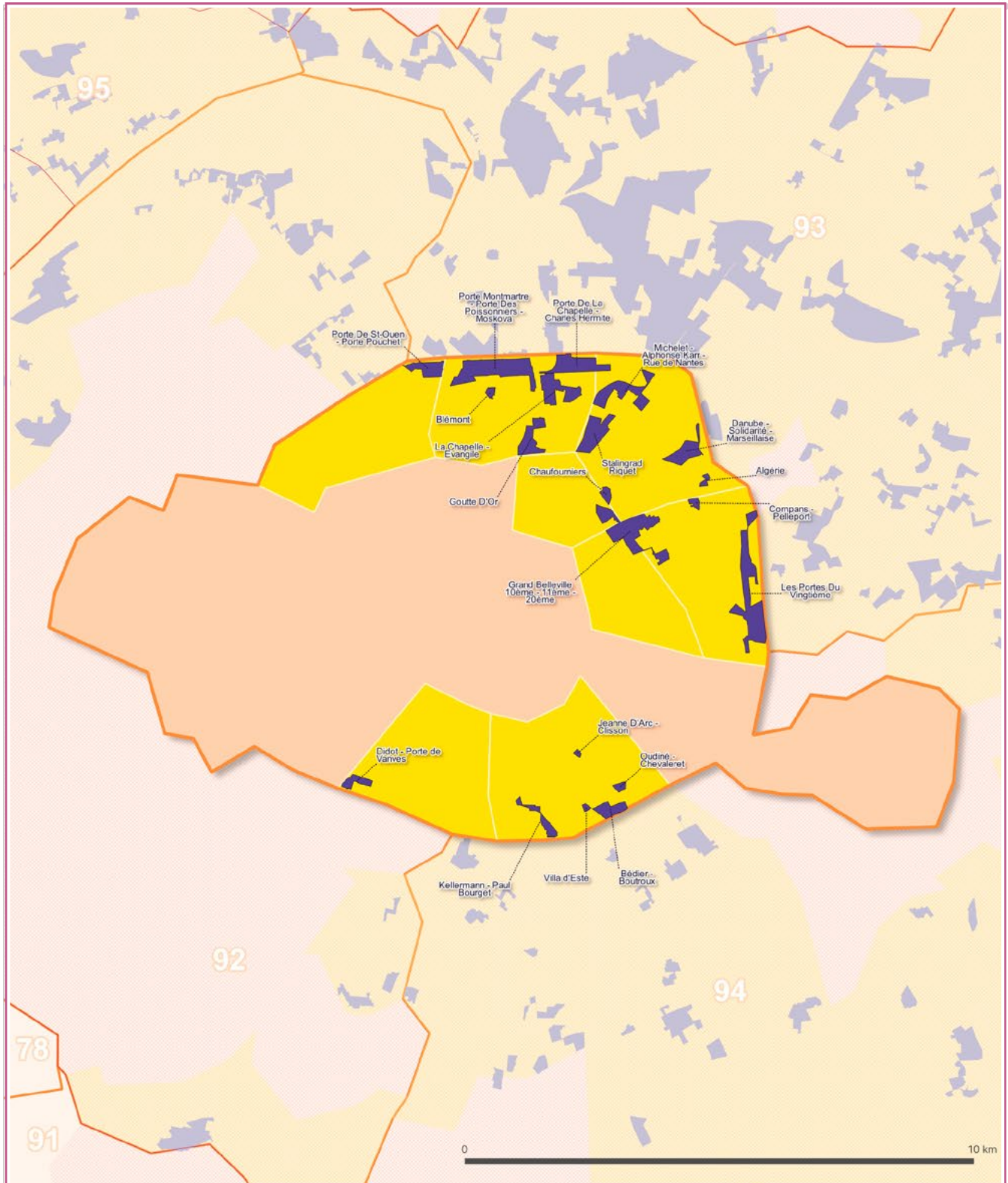
-  Quartier prioritaire de la politique de la ville (QPV)
-  Commune ayant un ou plusieurs QPV
-  Intercommunalité au 1^{er} janvier 2021 concernée par un ou plusieurs QPV



20 QPV soit **1,5 %** des QPV de France Métropolitaine



142 981 habitants en QPV, soit **6,6 %** de la population du département



Données par intercommunalité

Excepté la population, les indicateurs sont exprimés en pourcentage

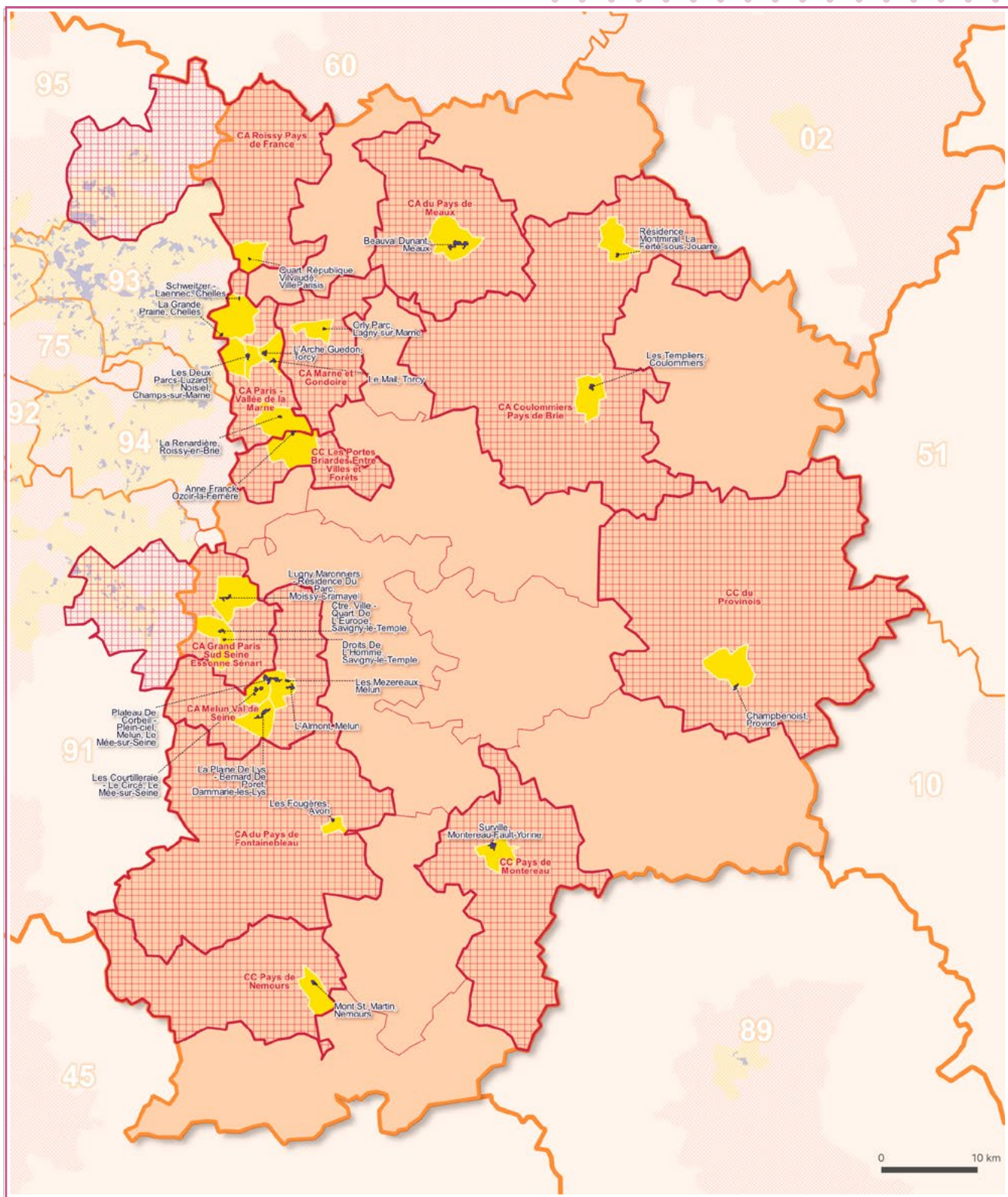
	Population	Jeunes de 0 à 14 ans	Réussite au brevet	Taux de pauvreté	Taux d'emploi femmes	Taux d'emploi hommes	Taux de vacance	Logements sociaux
Paris	2 175 601	13.9	89.5	15.2	66.9	70.9	8.5	9.6
<i>Ensemble QPV</i>	142 981	16.8	84.6	34	56.7	59.1	6.4	66.9
Île-de-France	12 213 447	19.5	88.7	15.6	64.1	69.4	6.8	19.3
<i>Ensemble QPV</i>	1 603 503	24.8	85.2	37.8	48.8	58.0	5.2	66.9
France métropolitaine	64 844 037	18.0	88.9	14.6	61.4	67.1	8.1	14.8
<i>Ensemble QPV</i>	4 939 369	24.5	84.9	44.3	40.2	50.3	8.9	69.4

SEINE-ET-MARNE (77)

- Quartier prioritaire de la politique de la ville (QPV)
- Commune ayant un ou plusieurs QPV
- Intercommunalité au 1^{er} janvier 2021 concernée par un ou plusieurs QPV

 **24** QPV soit **1,9 %** des QPV de France Métropolitaine

 **90 758** habitants en QPV, soit **6,4 %** de la population du département




Données par intercommunalité


Excepté la population, les indicateurs sont exprimés en pourcentage

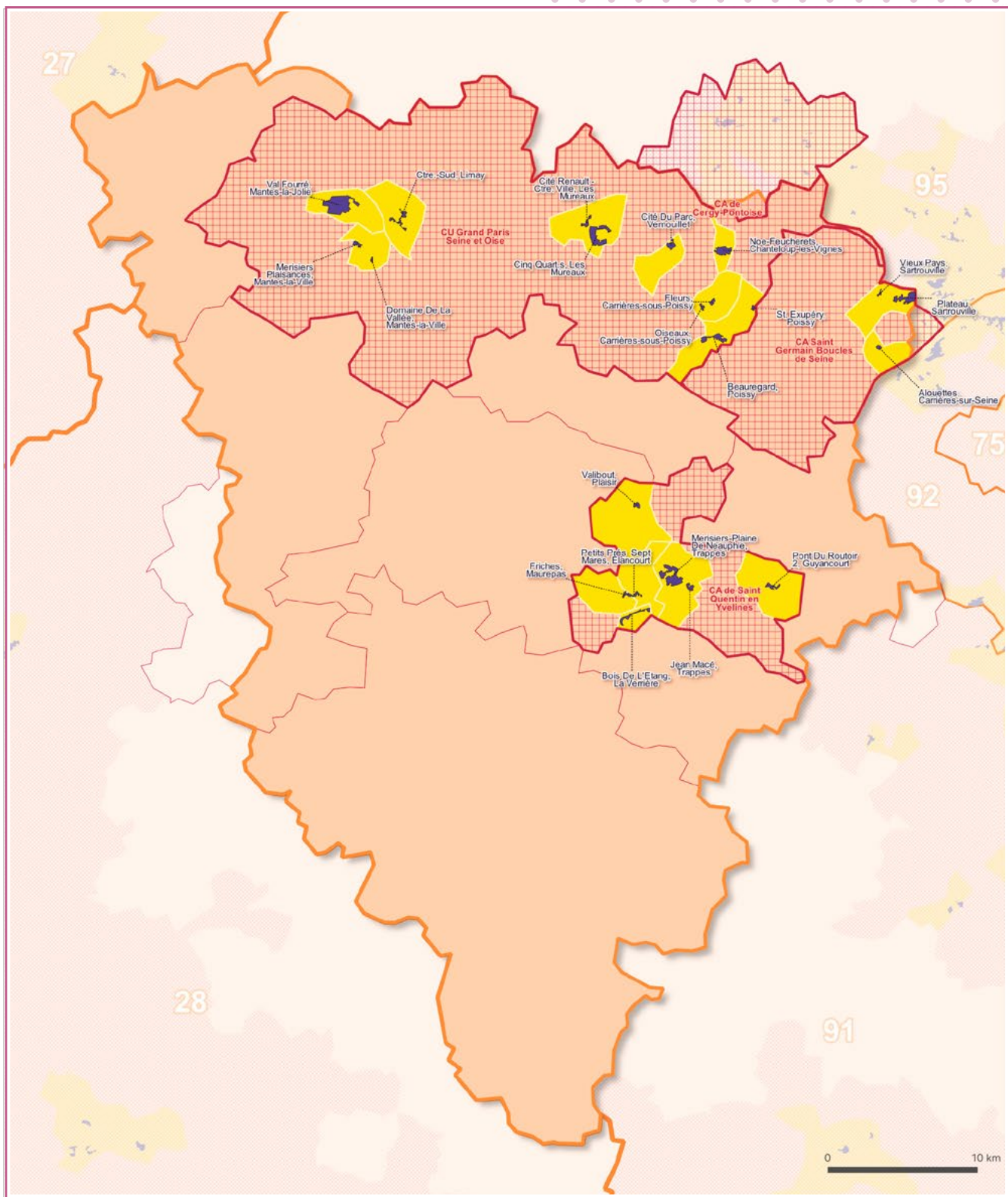
	Population	Jeunes de 0 à 14 ans	Réussite au brevet	Taux de pauvreté	Taux d'emploi femmes	Taux d'emploi hommes	Taux de vacance	Logements sociaux
CC Les Portes Briardes	45 787	20.0	90	8.4	67.3	71.7	5.4	15.2
<i>dans les QPV</i>	2 016	26.4			59.4	59.5	2.6	95
CC Pays de Nemours	29 749	18.2	86.7	13.9	60.6	66.8	8.3	19.5
<i>dans les QPV</i>	3 245	25.2		40	39.7	45.8	6.7	95
CC du Provenois	36 220	19.8	85.7	14.8	59.5	67.3	9.6	15.7
<i>dans les QPV</i>	2 858	28.9	79.3	48.2	35.4	50.2	8.4	91.6
CA Paris - Vallée de la Marne	227 943	21.8	87.8	14.1	64.2	70.0	4.8	24.9
<i>dans les QPV</i>	14 761	26.7	84.6	33.8	51.9	60.6	3.4	70.1
CA du Pays de Meaux	106 448	22.1	90.8	15	64.0	67.5	6.9	24.8
<i>dans les QPV</i>	12 785	26.9	93.4	39.9	45.1	50.9	5.3	91.1
CA du Pays de Fontainebleau	68 480	16.5	95.2	8.6	65.2	70.8	9.0	8.8
<i>dans les QPV</i>	1 583	26.8			49.5	58.4	13.4	19.2
CA Coulommiers Pays de Brie	94 141	20.2	87.5	9.9	66.0	71.3	9.1	8.8
<i>dans les QPV</i>	4 093	26.3		38.4	47.8	56.0	4.1	71.2
CA Melun Val de Seine	131 924	21.6	87.1	16.8	60.8	67.7	7.2	30
<i>dans les QPV</i>	31 243	29.4	85.8	37.5	45.3	56.7	5.5	79.3
CC Pays de Montereau	43 461	22.0	81.4	21	53.1	63.1	7.8	25.7
<i>dans les QPV</i>	6 885	32.1	77.4	56.9	21.9	39.4	6.7	94
CA Marne et Gondoire	106 750	21.1	90.1	9.5	68.2	74.0	5.1	15.5
<i>dans les QPV</i>	1 665	27.3	83.7		38.2	56.3	1.2	95
Seine-et-Marne	1 412 516	20.8	89.2	11.8	64.9	70.6	7.0	17.6
<i>Ensemble QPV</i>	90 758	28.4	86.6	38.3	45.7	55.7	5.3	68.3
Île-de-France	12 213 447	19.5	88.7	15.6	64.1	69.4	6.8	19.3
<i>Ensemble QPV</i>	1 603 503	24.8	85.2	37.8	48.8	58.0	5.2	66.9
France métropolitaine	64 844 037	18.0	88.9	14.6	61.4	67.1	8.1	14.8
<i>Ensemble QPV</i>	4 939 369	24.5	84.9	44.3	40.2	50.3	8.9	69.4

YVELINES (78)

- Quartier prioritaire de la politique de la ville (QPV)
- Commune ayant un ou plusieurs QPV
- Intercommunalité au 1^{er} janvier 2021 concernée par un ou plusieurs QPV

 **22** QPV soit **1,7 %** des QPV de France Métropolitaine

 **106 557** habitants en QPV, soit **7,4 %** de la population du département



Données par intercommunalité

Excepté la population, les indicateurs sont exprimés en pourcentage

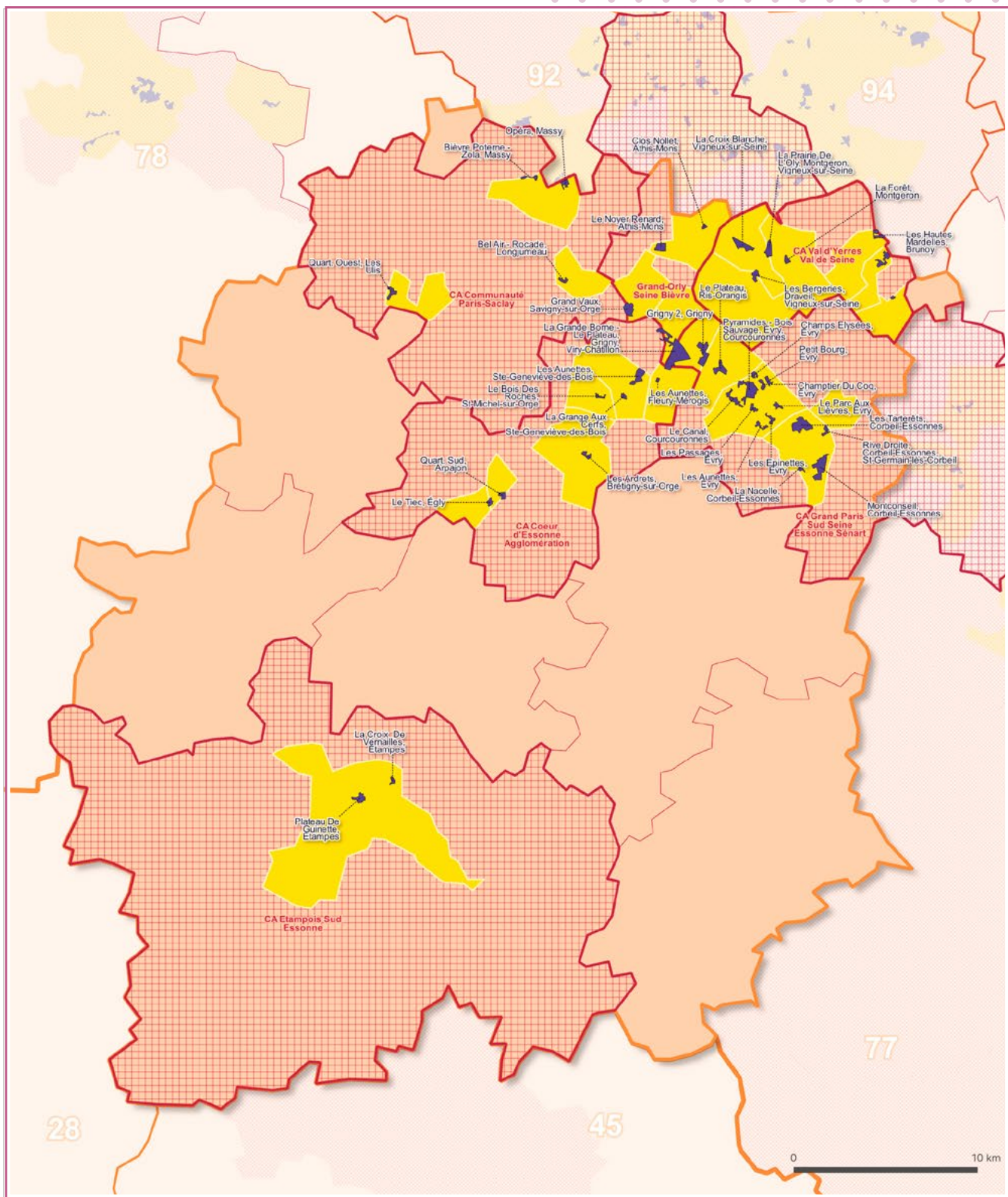
	Population	Jeunes de 0 à 14 ans	Réussite au brevet	Taux de pauvreté	Taux d'emploi femmes	Taux d'emploi hommes	Taux de vacance	Logements sociaux
CA Saint Germain Boucles de Seine	379 859	20.1	90.4	9.1	66.5	72.3	6.6	17.6
<i>dans les QPV</i>	12 338	25.0	82.2	29.8	48.7	61.9	4.7	92.7
CA de Saint Quentin en Yvelines	228 312	21.8	88.2	11.5	65.8	72.1	5.0	30.4
<i>dans les QPV</i>	35 495	26.7	81.1	31.8	51.7	62.1	4.6	65.4
CU Grand Paris Seine et Oise	417 556	22.0	86.7	14.9	61.8	68.9	6.3	26.3
<i>dans les QPV</i>	80 037	27.2	84.5	39.2	41.5	55.9	4.5	78.8
Yvelines	1 441 398	20.5	89.8	9.7	65.4	71.6	6.3	19.5
<i>Ensemble QPV</i>	106 557	26.9	83.4	35.6	45.8	58.6	4.4	86.6
Île-de-France	12 213 447	19.5	88.7	15.6	64.1	69.4	6.8	19.3
<i>Ensemble QPV</i>	1 603 503	24.8	85.2	37.8	48.8	58.0	5.2	66.9
France métropolitaine	64 844 037	18.0	88.9	14.6	61.4	67.1	8.1	14.8
<i>Ensemble QPV</i>	4 939 369	24.5	84.9	44.3	40.2	50.3	8.9	69.4

ESSONNE (91)

- Quartier prioritaire de la politique de la ville (QPV)
- Commune ayant un ou plusieurs QPV
- Intercommunalité au 1^{er} janvier 2021 concernée par un ou plusieurs QPV

 **39 QPV** soit **3 %** des QPV de France Métropolitaine

 **149 866 habitants** en QPV, soit **11,6 %** de la population du département




Données par intercommunalité


Excepté la population, les indicateurs sont exprimés en pourcentage

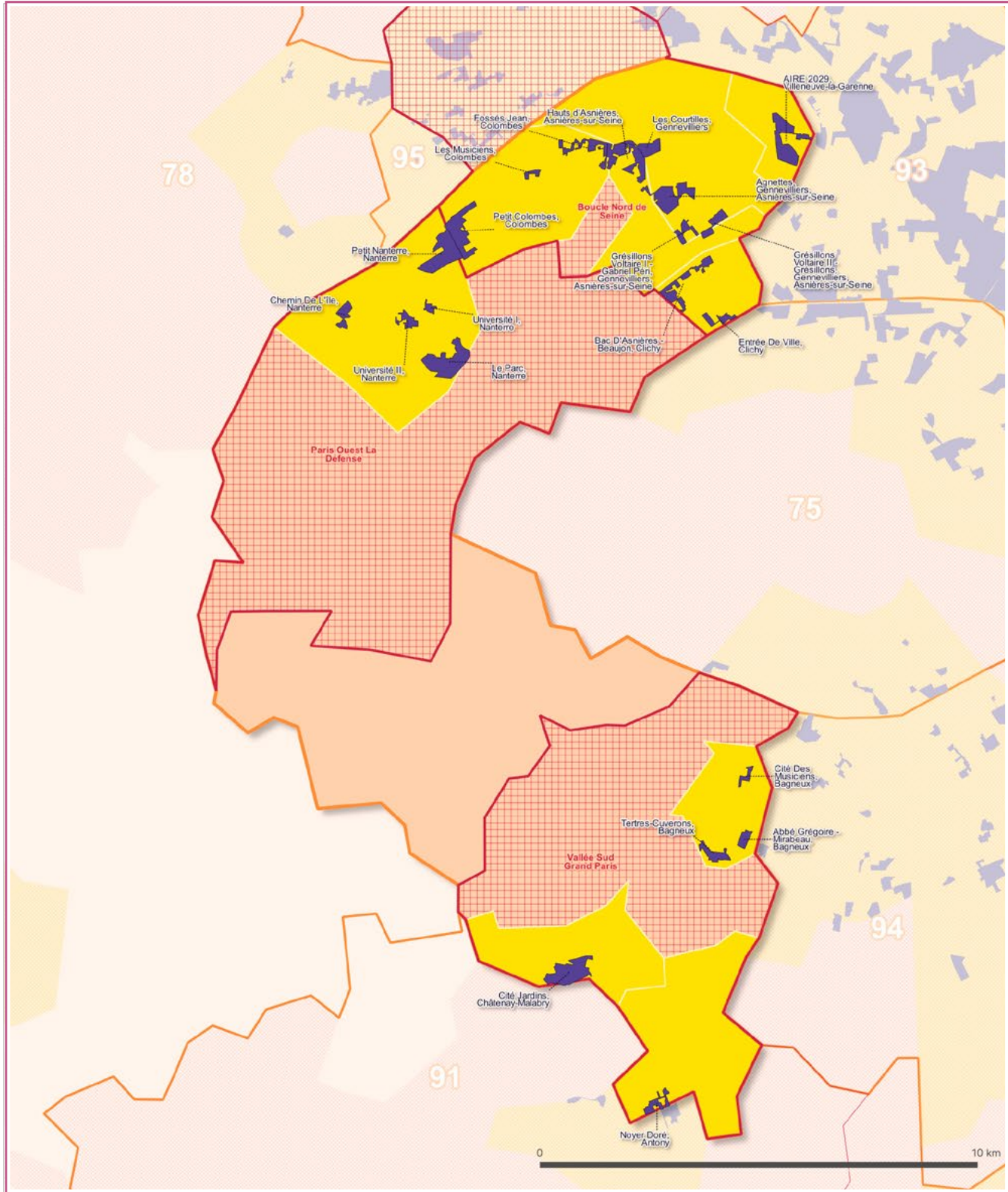
	Population	Jeunes de 0 à 14 ans	Réussite au brevet	Taux de pauvreté	Taux d'emploi femmes	Taux d'emploi hommes	Taux de vacance	Logements sociaux
CA Etampois Sud Essonne	57 649	21.1	88.4	12.7	63.9	69.9	8.7	11.7
<i>dans les QPV</i>	4 101	31.1	83.9	42	45.5	56.5	5.3	85.4
CA Communauté Paris-Saclay	314 169	19.7	90	10.4	66.8	70.6	6.0	21.8
<i>dans les QPV</i>	13 623	24.5	86.3	35.1	52.3	59.8	3.6	95
CA Coeur d'Essonne Agglomération	201 873	20.7	89.5	12.4	65.9	67.3	5.7	22.2
<i>dans les QPV</i>	12 963	27.1	90.4	37.4	49.9	60.8	2.5	80.3
CA Val d'Yerres Val de Seine	177 020	21.0	90.5	12.7	64.8	69.2	5.7	23.9
<i>dans les QPV</i>	24 991	29.6	89.3	32.1	50.7	58.3	3.5	95
CA Grand Paris Sud Seine	419 254	23.8	87.8	18.9	60.1	67.3	5.9	27.6
<i>dans les QPV</i>	125 114	28.8	86.4	38.7	46.8	59.6	6.0	73.9
Essonne	1 296 641	21.2	89.6	13.1	64.8	69.3	6.1	21.4
<i>Ensemble QPV</i>	183 031	28.3	86.4	37	48.3	59.8	5.1	88.2
Île-de-France	12 213 447	19.5	88.7	15.6	64.1	69.4	6.8	19.3
<i>Ensemble QPV</i>	1 603 503	24.8	85.2	37.8	48.8	58.0	5.2	66.9
France métropolitaine	64 844 037	18.0	88.9	14.6	61.4	67.1	8.1	14.8
<i>Ensemble QPV</i>	4 939 369	24.5	84.9	44.3	40.2	50.3	8.9	69.4

HAUTS-DE-SEINE (92)

- Quartier prioritaire de la politique de la ville (QPV)
- Commune ayant un ou plusieurs QPV
- Intercommunalité au 1^{er} janvier 2021 concernée par un ou plusieurs QPV

 **21** QPV soit **1,6 %** des QPV de France Métropolitaine

 **103 151** habitants en QPV, soit **6,4 %** de la population du département






Données par intercommunalité

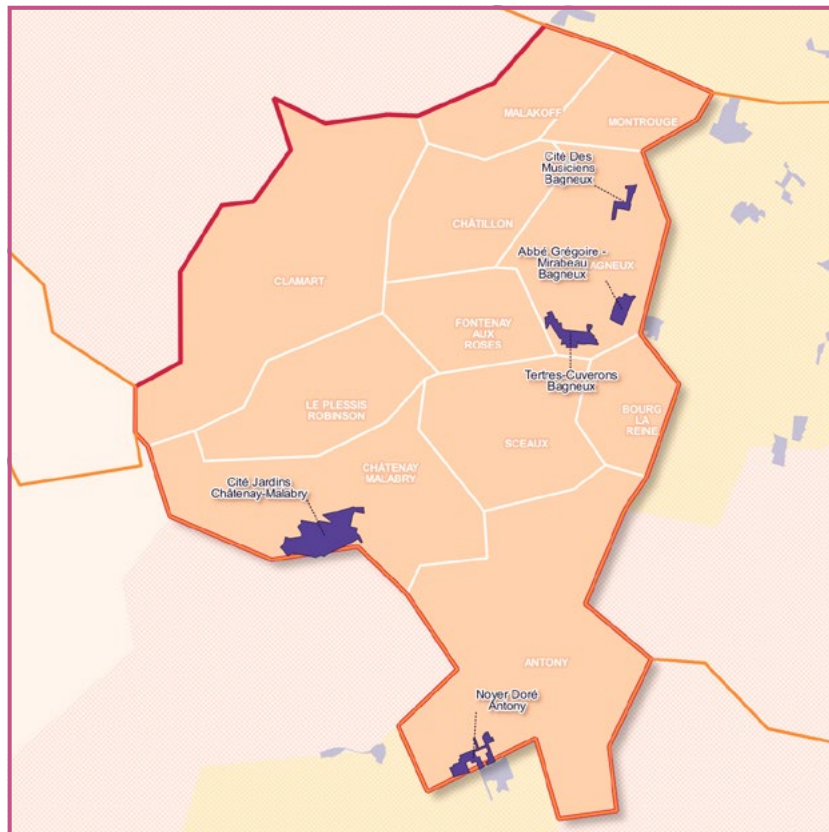
Excepté la population, les indicateurs sont exprimés en pourcentage

	Population	Jeunes de 0 à 14 ans	Réussite au brevet	Taux de pauvreté	Taux d'emploi femmes	Taux d'emploi hommes	Taux de vacance	Logements sociaux
Vallee Sud Grand Paris	402 603	18.8	92	11.0	68.2	71.5	5.2	30.5
<i>dans les QPV</i>	15 634	22.9	90.2	29.1	56.6	63.2	4.6	95
Paris Ouest La Défense	562 238	19.1	91.8	10.0	68.1	73.1	7.6	25
<i>dans les QPV</i>	29 485	22.6	86.1	37.2	49.2	55.8	4.3	95
Boucle Nord de Seine	444 889	21.4	89	21.0	62.2	68.4	7.2	33.3
<i>dans les QPV</i>	95 993	23.8	88.3	34.7	50.4	59.1	5.9	58.7
Hauts-de-Seine	1 619 120	19.4	90.9	11.9	67.1	71.8	6.7	26.9
<i>Ensemble QPV</i>	103 151	22.2	88.2	33.3	51.6	58.8	5.6	75.2
Île-de-France	12 213 447	19.5	88.7	15.6	64.1	69.4	6.8	19.3
<i>Ensemble QPV</i>	1 603 503	24.8	85.2	37.8	48.8	58.0	5.2	66.9
France métropolitaine	64 844 037	18.0	88.9	14.6	61.4	67.1	8.1	14.8
<i>Ensemble QPV</i>	4 939 369	24.5	84.9	44.3	40.2	50.3	8.9	69.4

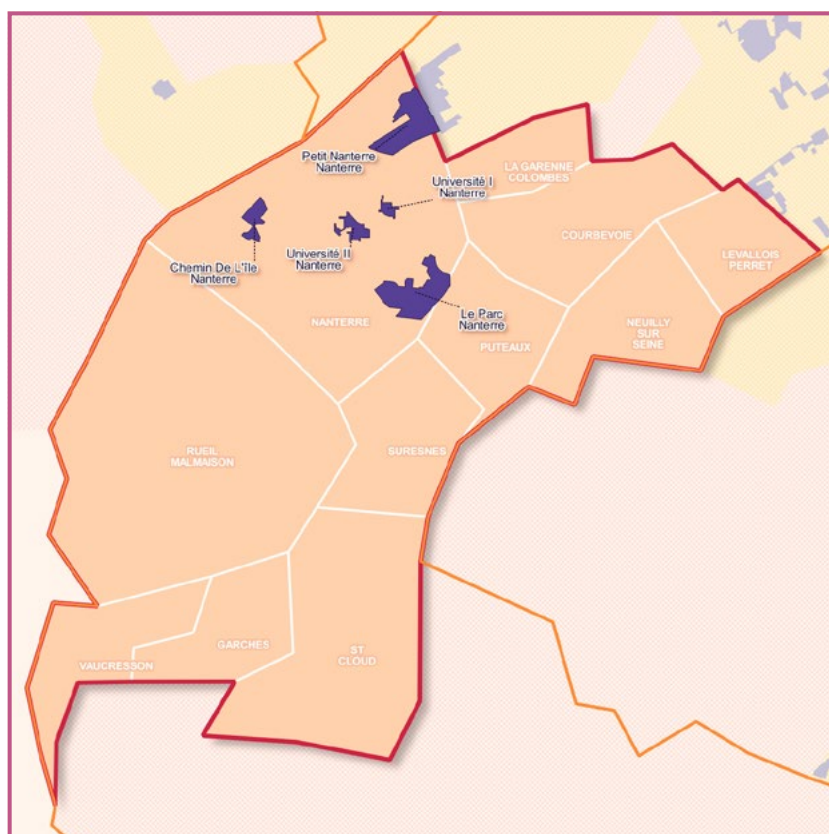
HAUTS-DE-SEINE (92)

-  Quartier prioritaire de la politique de la ville (QPV)
-  Commune ayant un ou plusieurs QPV
-  Intercommunalité au 1^{er} janvier 2021 concernée par un ou plusieurs QPV

Zoom sur
Vallée Sud
Grand Paris (T2)

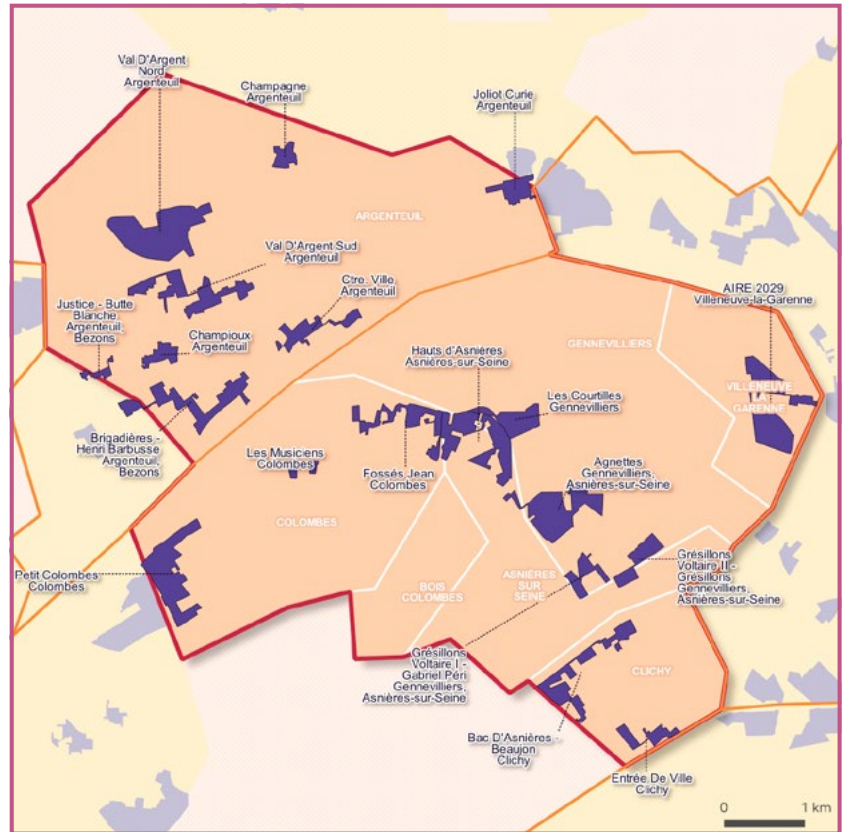


Zoom sur
Paris Ouest
La Défense (T4)






Zoom sur

Boucle Nord de la Seine (T5)



SEINE-SAINT-DENIS (93)

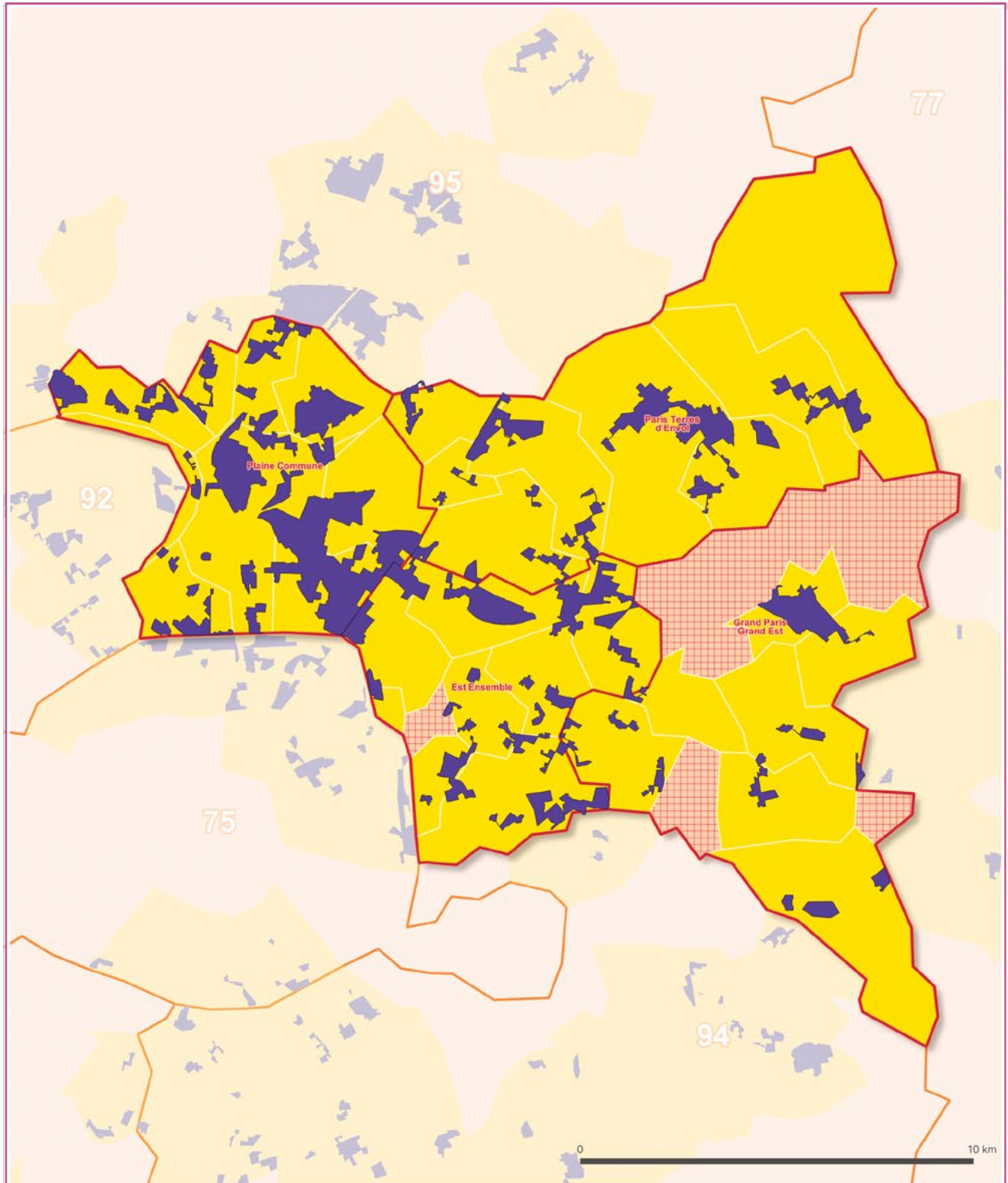
-  Quartier prioritaire de la politique de la ville (QPV)
-  Commune ayant un ou plusieurs QPV
-  Intercommunalité au 1^{er} janvier 2021 concernée par un ou plusieurs QPV



63 QPV soit **4,9 %** des QPV de France Métropolitaine



620 583 habitants en QPV, soit **38 %** de la population du département



Données par intercommunalité

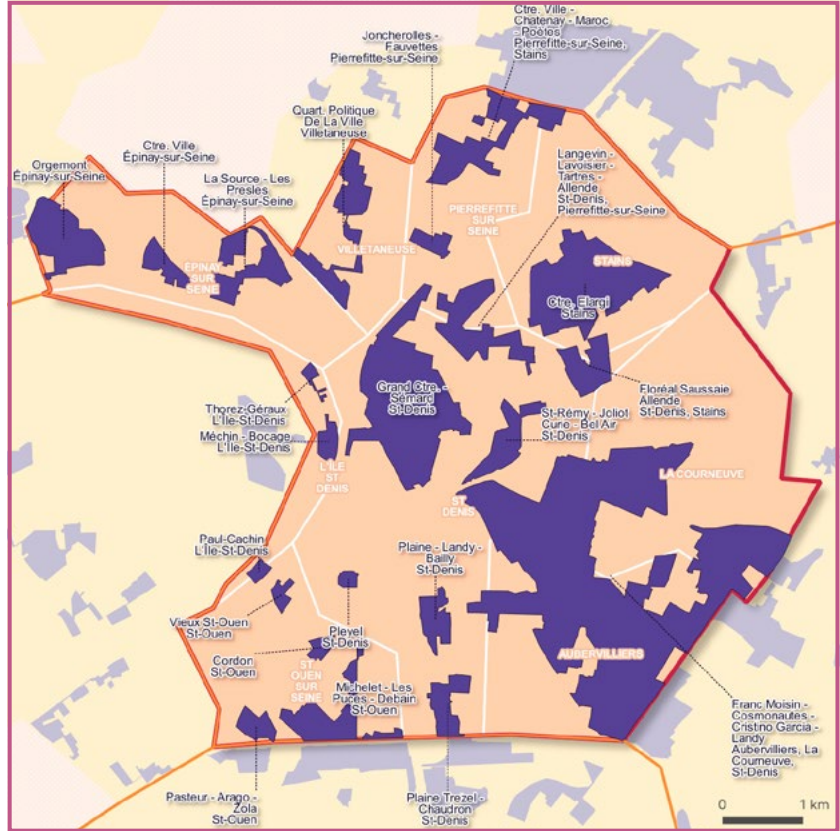
Excepté la population, les indicateurs sont exprimés en pourcentage

	Population	Jeunes de 0 à 14 ans	Réussite au brevet	Taux de pauvreté	Taux d'emploi femmes	Taux d'emploi hommes	Taux de vacance	Logements sociaux
Plaine Commune	440 113	23.0	86.2	21	51.1	60.2	6.4	40.4
<i>dans les QPV</i>	300 513	23.6	86.1	41.2	48.6	57.5	5.8	43.7
Paris Terres d'Envol	387 168	23.7	86.6	28	52.6	62.7	5.4	32.8
<i>dans les QPV</i>	135 065	26.7	84.3	40.2	44.9	56.3	4.2	47.4
Est Ensemble	426 389	21.8	84.3	28	57.3	64.0	5.6	39.6
<i>dans les QPV</i>	123 309	24.4	84.3	39	50.4	58.5	4.4	95
Grand Paris Grand Est	399 007	21.9	86.8	20	61.6	67.9	5.9	22.5
<i>dans les QPV</i>	61 696	27.8	82.3	41.2	44.2	55.3	4.4	54.9
Seine-Saint-Denis	1 632 677	22.6	86	28.4	55.7	63.5	5.8	34.1
<i>Ensemble QPV</i>	620 583	25.0	84.8	40.5	47.4	57.1	5.1	72.7
Île-de-France	12 213 447	19.5	88.7	15.6	64.1	69.4	6.8	19.3
<i>Ensemble QPV</i>	1 603 503	24.8	85.2	37.8	48.8	58.0	5.2	66.9
France métropolitaine	64 844 037	18.0	88.9	14.6	61.4	67.1	8.1	14.8
<i>Ensemble QPV</i>	4 939 369	24.5	84.9	44.3	40.2	50.3	8.9	69.4

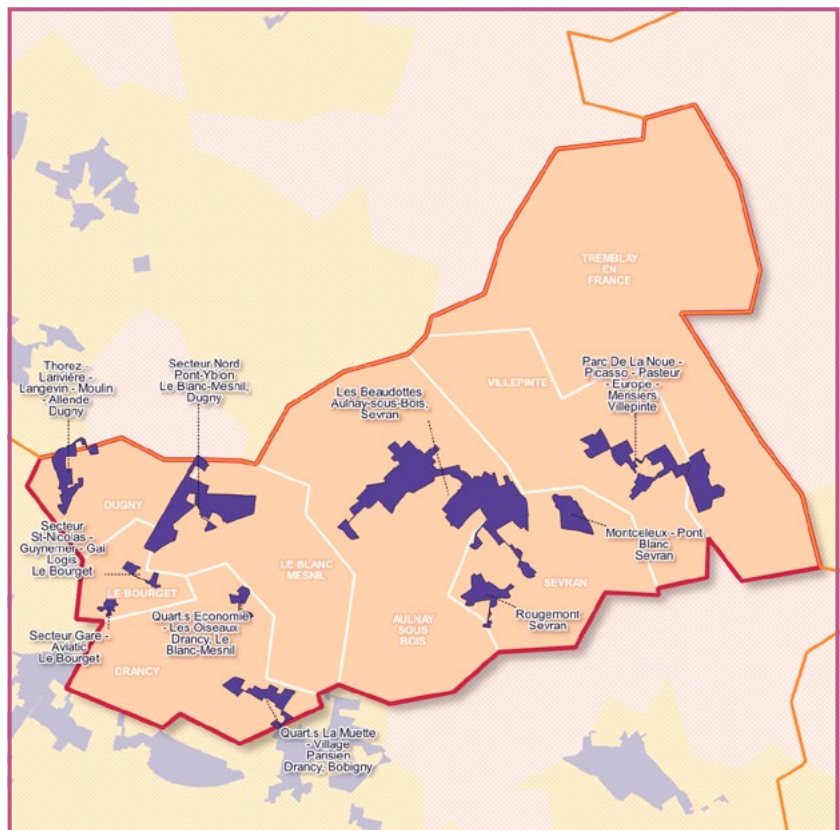
SEINE-SAINT-DENIS (93)

- Quartier prioritaire de la politique de la ville (QPV)
- Commune ayant un ou plusieurs QPV
- Intercommunalité au 1^{er} janvier 2021 concernée par un ou plusieurs QPV

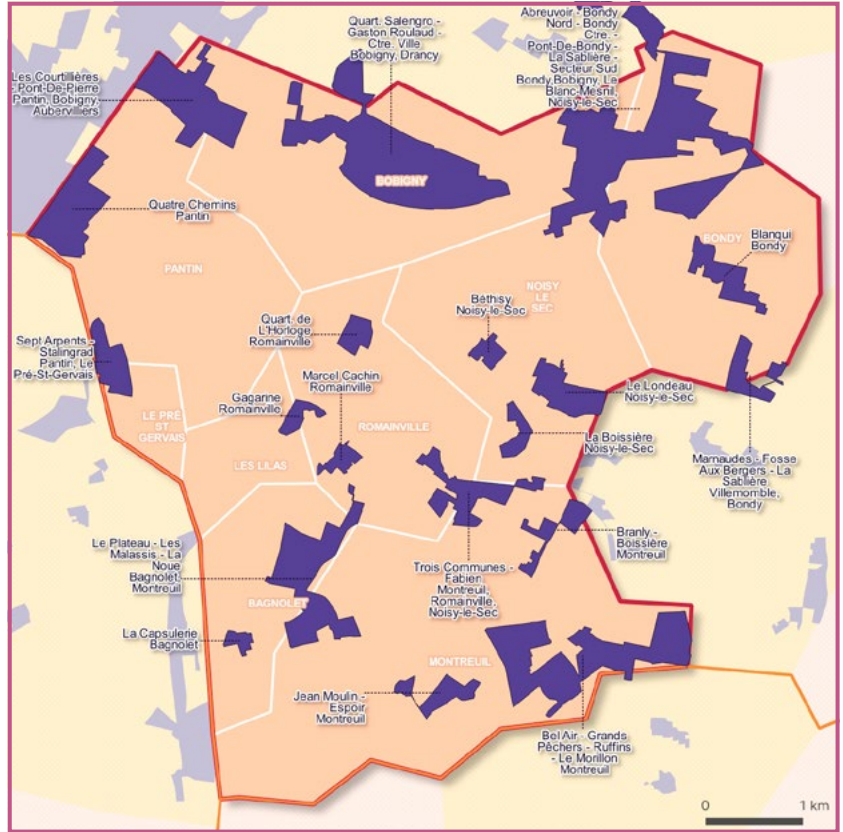
Zoom sur
Plaine Commune
(T6)



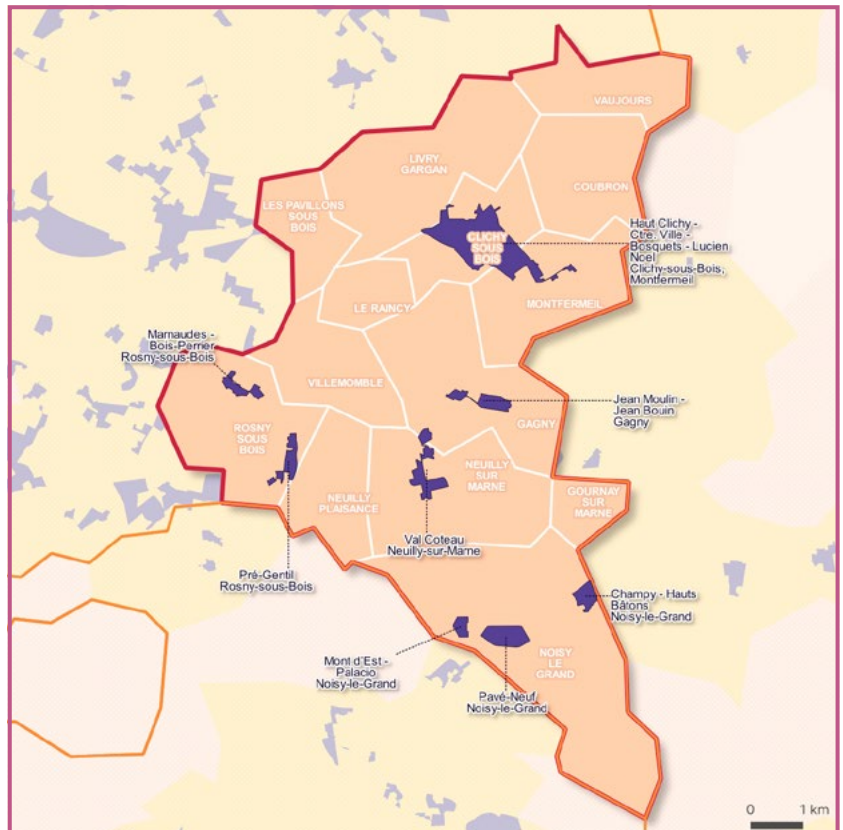
Zoom sur
Paris Terre d'Envol
(T7)






**Zoom sur
Est Ensemble
(T8)**



**Zoom sur
Grand Paris
Grand Est (T9)**



VAL-DE-MARNE (94)

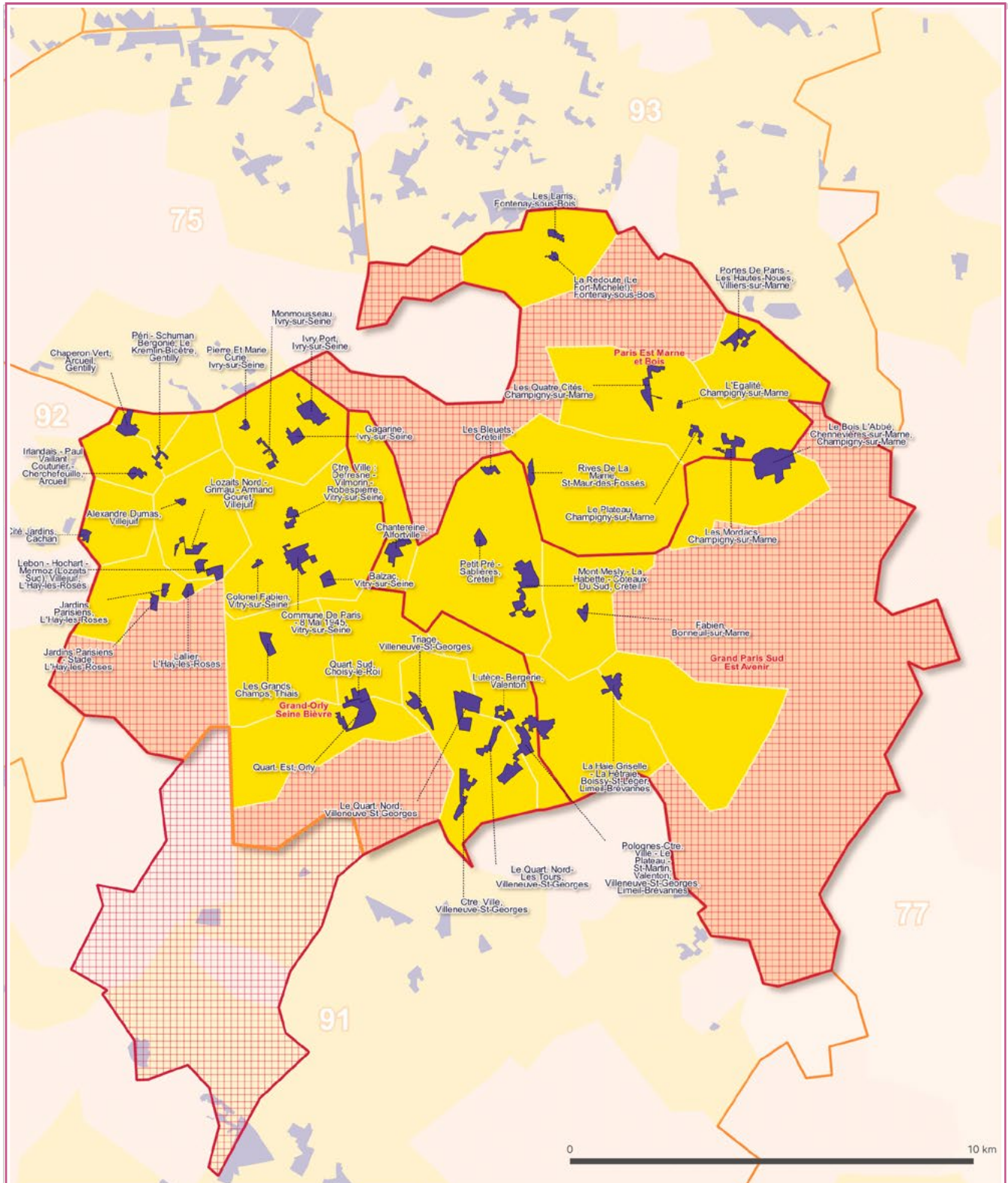
-  Quartier prioritaire de la politique de la ville (QPV)
-  Commune ayant un ou plusieurs QPV
-  Intercommunalité au 1^{er} janvier 2021 concernée par un ou plusieurs QPV



42 QPV soit **3,2 %** des QPV de France Métropolitaine



143 416 habitants en QPV, soit **10,3 %** de la population du département



Données par intercommunalité


Excepté la population, les indicateurs sont exprimés en pourcentage

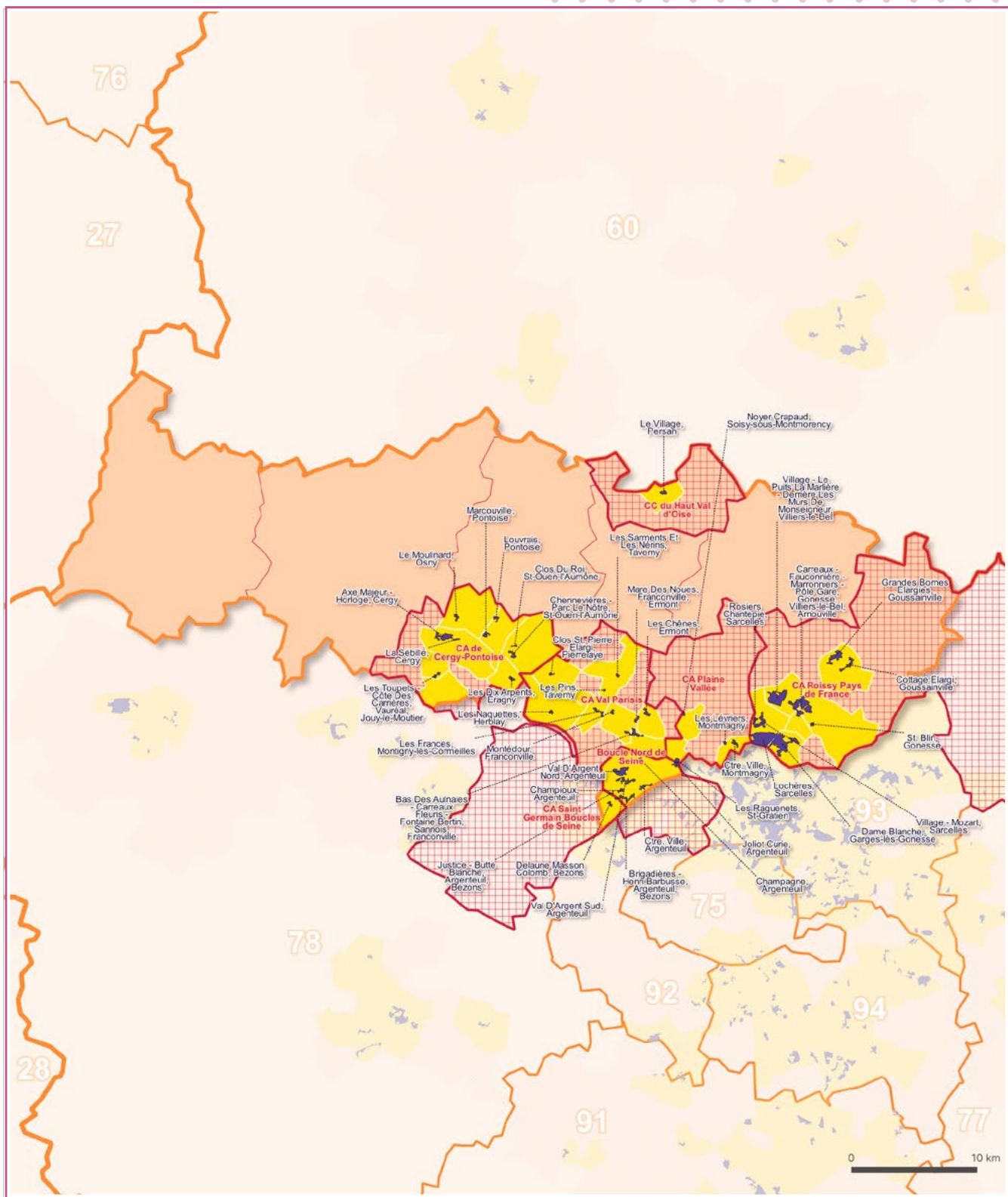
	Population	Jeunes de 0 à 14 ans	Réussite au brevet	Taux de pauvreté	Taux d'emploi femmes	Taux d'emploi hommes	Taux de vacance	Logements sociaux
Paris Est Marne et Bois	508 171	18.4	89.7	12	67.7	71.9	6.3	20.2
dans les QPV	34 296	23.2	82.3	37.4	50.2	58.6	4.3	92.4
Grand Paris Sud Est Avenir	318 284	20.7	85.3	16	63.9	68.6	4.6	29.5
dans les QPV	29 853	24.7	84.5	33.5	52.2	56.4	3.2	74.2
Grand-Orly Seine Bièvre	710 962	20.2	85.3	20	62.1	66.4	5.8	32
dans les QPV	89 527	24.6	82.6	35.7	52.0	60.3	4.7	84.3
Val-de-Marne	1 396 913	19.7	86.7	16.6	64.4	68.7	5.8	27.9
Ensemble QPV	143 416	24.0	83.1	36	51.4	58.6	4.4	71
Île-de-France	12 213 447	19.5	88.7	15.6	64.1	69.4	6.8	19.3
Ensemble QPV	1 603 503	24.8	85.2	37.8	48.8	58.0	5.2	66.9
France métropolitaine	64 844 037	18.0	88.9	14.6	61.4	67.1	8.1	14.8
Ensemble QPV	4 939 369	24.5	84.9	44.3	40.2	50.3	8.9	69.4

VAL-D'OISE (95)

- Quartier prioritaire de la politique de la ville (QPV)
- Commune ayant un ou plusieurs QPV
- Intercommunalité au 1^{er} janvier 2021 concernée par un ou plusieurs QPV

 **41** QPV soit **3,2 %** des QPV de France Métropolitaine

 **213 026** habitants en QPV, soit **17,2 %** de la population du département



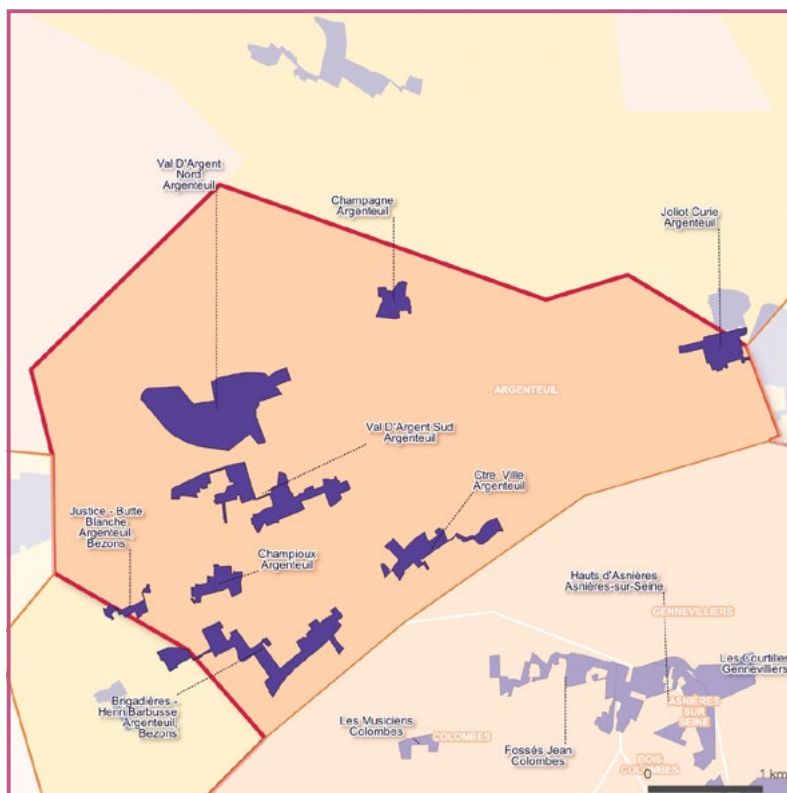
Données par intercommunalité

Excepté la population, les indicateurs sont exprimés en pourcentage

	Population	Jeunes de 0 à 14 ans	Réussite au brevet	Taux de pauvreté	Taux d'emploi femmes	Taux d'emploi hommes	Taux de vacance	Logements sociaux
CA Roissy Pays de France	354 451	23.5	86.7	22.9	56.8	65.8	5.5	29.6
<i>dans les QPV</i>	119 439	26.2	84.6	38.4	45.8	58.4	5.4	62.1
CA Plaine Vallée	182 585	20.3	88.3	12.2	65.6	70.1	6.6	17.5
<i>dans les QPV</i>	8 198	25.6	91.8	28.9	51.4	61.0	5.0	95
CA Val Parisis	278 166	21.1	88.7	12.1	66.0	71.4	5.0	20.4
<i>dans les QPV</i>	18 801	27.8	83.6	34.6	51.6	60.3	3.8	93.8
CA de Cergy-Pontoise	210 633	22.4	87.6	16.3	61.5	66.6	5.8	29.7
<i>dans les QPV</i>	25 566	27.7	86.2	36.2	51.0	58.3	5.1	82.4
CC du Haut Val d'Oise	38 986	23.0	92	15	63.2	68.6	6.0	24.6
<i>dans les QPV</i>	3 351	29.7	91.3	41.7	46.0	58.7	0.9	95
Val-d'Oise	1 238 581	21.8	88.1	17.2	62.6	68.8	5.7	24.7
<i>Ensemble QPV</i>	213 026	26.6	85.6	37.5	47.5	58.8	5.1	68.5
Île-de-France	12 213 447	19.5	88.7	15.6	64.1	69.4	6.8	19.3
<i>Ensemble QPV</i>	1 603 503	24.8	85.2	37.8	48.8	58.0	5.2	66.9
France métropolitaine	64 844 037	18.0	88.9	14.6	61.4	67.1	8.1	14.8
<i>Ensemble QPV</i>	4 939 369	24.5	84.9	44.3	40.2	50.3	8.9	69.4

Zoom sur

**Boucle Nord de la Seine
(T5) - côté Val d'Oise**





Données détaillées par quartier

Libellé du département et de l'EPCI	Code géographique	Libellé du quartier	Population	Jeunes de 0 à 14 ans	Réussite au brevet	Taux de pauvreté	Typologie cohésion sociale	Taux d'emploi femmes	Taux d'emploi hommes	Typologie emploi	Taux de vacance	Nombre de logements sociaux	Logements sociaux
	11	Île-de-France	12 213 447	19.5	88.7	15.6		64.2	69.5		6.8	1 236 235	19.3
	11	Ensemble QPV	1 570 338	24.8	85.2	37.8		48.8	58.0		5.2	401 915	66.9
75 Paris	QP075001	Bédier - Boutroux	2 145	11.8		31.1	INT	50.7	62.9	DYN	3.3	1 158	95
	QP075002	Chaufourniers	2 021	14.6	87.9	26.3	INT	59.6	58.7	DYN	13.4	735	63.9
	QP075003	Villa d'Este	2 365	15.7	83	35.2	SEG	56.1	66.9	DEC	4.3		
	QP075004	Kellermann - Paul Bourget	1 990	13.2	86.7	35.5	INT	54.8	61.7	DYN	5.2	720	74
	QP075005	Jeanne D'Arc - Clisson	530	13.7	87		INT	77.3	72.3	DYN	0.7	196	72.7
	QP075006	Oudiné - Chevaleret	1 340	21.2	82.5	32.8	INT	49.1	47.2	DYN	2.5	401	68.3
	QP075007	Didot - Porte de Vanves	3 020	17.9	83.9	34	INT	50.0	56.8	DYN	6.9	1 719	95
	QP075008	Porte Saint-Ouen - Pouchet	3 321	19.7		36	INT	51.1	51.7	DYN	4.2	1 507	95
	QP075009	Blémont	2 260	16.0	78.7	32	INT	61.8	58.1	DYN	2.5	810	69.8
	QP075010	Porte Montmartre	14 991	16.6	90.4	34.8	INT	53.7	52.5	DYN	4.2	5 452	84.2
	QP075011	La Chapelle - Evangile	7 711	24.0	66.7	31	INT	60.2	61.1	DYN	5.0	1 146	46
	QP075012	Goulte D'Or	12 251	14.6	89.1	34.8	INT	60.2	65.3	DYN	9.1	2 006	33.3
	QP075013	Porte De La Chapelle	4 708	21.9		40	INT	49.2	51.2	DYN	5.7	1 732	92.6
	QP075014	Stalingrad Riquet	13 888	17.4	81.4	37.4	INT	49.8	56.8	DYN	5.9	3 697	72.7
	QP075015	Michelet - Alphonse Karr	13 650	17.4	79.6	33.3	INT	54.5	57.4	DYN	4.8	4 106	66.8
	QP075016	Danube - Solidarité	8 337	18.2	81.5	35.1	INT	56.7	54.0	DYN	7.2	3 170	83.3
	QP075017	Algérie	1 113	10.0		35.7	INT	50.5	59.9	DEC	6.1	573	95
	QP075018	Compans - Pelleport	1 508	15.1	89.9	33.3	INT	52.7	60.7	DYN	7.3	528	80.5
	QP075019	Les Portes Du Vingtième	19 276	19.9	82.7	34.3	INT	52.6	54.3	DYN	3.8	7 044	95
	QP075020	Grand Belleville	26 556	15.0	87.8	31.1	INT	61.6	61.7	DYN	8.2	4 738	37.8
77 Seine-et-Marne - CC Les Portes Briardes Entre Villes et Forêts	QP077018	Anne Franck	2 016	28.2		25.4	INT	58.6	60.1	DYN	2.1	681	95
77 Seine-et-Marne - CC Pays de Nemours	QP077020	Mont Saint Martin	3 245	27.2		40	PET	43.7	48.0	IND	3.8	1 343	95
77 Seine-et-Marne - CC du Provenois	QP077017	Champbenoist	2 858	28.5	79.3	46.2	SEG	35.7	48.3	DEC	9.0	1 006	91.6
77 Seine-et-Marne - CA Roissy Pays de France	QP077021	Quartier République Vilvaudé	1 603	27.5		31.5	INT	55.6	67.4	DYN	6.3	303	62.1
77 Seine-et-Marne - CA Paris - Vallée de la Marne	QP077001	La Renardière	1 805	26.1	88.8	39.5	SEG	47.3	56.0	DYN	1.2	444	70.1
	QP077002	La Grande Prairie	2 165	30.9		34.5	INT	45.7	56.8	DYN	4.7	200	32.1
	QP077003	Schweitzer - Laennec	844	28.8		39.6	PET	46.8	65.4	DEC	2.4	289	95
	QP077005	Les Deux Parcs-Luzard	3 472	28.0	70.7	35	SEG	49.8	55.1	DYN	2.4	1 187	87.7
	QP077006	L'Arche Guedon	2 557	27.1	89.9	31.5	INT	52.2	58.1	DYN	4.7	668	83.7
	QP077007	Le Mail	3 918	24.9		29.7	DEF	60.4	68.9	DYN	2.8	716	51.8
77 Seine-et-Marne - CA Grand Paris Sud Seine Essonne Sénart	QP077022	Lugny Maronniers	3 753	29.9	93	31.7	INT	54.8	65.2	DYN	5.1	1 143	73.9
	QP077023	Centre Ville - Quartier De L'Europe	3 131	31.5		30.1	SEG	51.8	66.9	DYN	4.5	809	74.2
	QP077024	Droits De L'Homme	1 137	30.4	92.5	30.4	INT	57.4	55.2	DYN	5.0	202	55.3
77 Seine-et-Marne - CA du Pays de Meaux	QP077013	Beauval Dunant	12 785	27.8	93.4	39.9	SEG	46.9	52.3	DYN	5.5	4 619	91.1
77 Seine-et-Marne - CA du Pays de Fontainebleau	QP077015	Les Fougères	1 583	27.5		43.7	SEG	48.2	56.6	DYN	14.6	91	19.2
77 Seine-et-Marne - CA Coulommiers Pays de Brie	QP077016	Résidence Montmirail	1 126	25.1		36.3	SEG	50.3	63.2	DYN	8.7	337	71.2
	QP077019	Les Templiers	2 967	27.2		39.3	INT	46.8	53.6	DYN	2.6	1 199	95
77 Seine-et-Marne - CA Melun Val de Seine	QP077008	La Plaine De Lys - Bernard De Poret	8 393	28.2	83.9	36.6	DEF	44.6	57.6	DYN	5.0	2 548	79.3

Typologie cadre de vie	Collèges publics <300m	Collèges publics REP <300m	Collèges publics REP+ <300m	Cités éducatives	Emplois francs	Cités emplois	ZFU	NPNRU avec intérêt N/R	QRR	Code géographique	Libellé du quartier	Libellé du département et de l'EPCI
										11	Île-de-France	
										11	Ensemble QPV	
GDE					13			QIR		QP075001	Bédier - Boutroux	75 Paris
GDE	1				8					QP075002	Chaufourniers	
GDE	1	1			7					QP075003	Villa d'Este	
GDE	1	1			5					QP075004	Kellermann - Paul Bourget	
GDE	1				4					QP075005	Jeanne D'Arc - Clisson	
GDE	1				5			QIR		QP075006	Oudiné - Chevaleret	
GDE	1	1			15					QP075007	Didot - Porte de Vanves	
GDE					70					QP075008	Porte Saint-Ouen - Pouchet	
GDE	1		1		15					QP075009	Blémont	
GDE	3	3			91			QIR		QP075010	Porte Montmartre	
GDE	1	1			46					QP075011	La Chapelle - Evangile	
GDE	3	1	1		68			QIR	QRR	QP075012	Goutte D'Or	
GDE					38			QIR		QP075013	Porte De La Chapelle	
GDE	2	1		1	70			QIR		QP075014	Stalingrad Riquet	
GDE	2	2		1	57					QP075015	Michelet - Alphonse Karr	
GDE	3		1		51					QP075016	Danube - Solidarité	
GDE					5					QP075017	Algérie	
GDE	1	1			11					QP075018	Compans - Pelleport	
GDE	8	4		1	113			QIN		QP075019	Les Portes Du Vingtième	
GDE	7	4	1		142					QP075020	Grand Belleville	
BAN					19					QP077018	Anne Franck	77 Seine-et-Marne - CC Les Portes Briardes Entre Villes et Forêts
PUU					29					QP077020	Mont Saint Martin	77 Seine-et-Marne - CC Pays de Nemours
PUU	2	2			14					QP077017	Champbenoist	77 Seine-et-Marne - CC du Provençois
BAN					28	1				QP077021	Quartier République Vilvaudé	77 Seine-et-Marne - CA Roissy Pays de France
BAN	1				25					QP077001	La Renardière	77 Seine-et-Marne - CA Paris - Vallée de la Marne
GDE					24					QP077002	La Grande Prairie	
BAN					6					QP077003	Schweitzer - Laennec	
BAN	1	1			26			QIR	QRR	QP077005	Les Deux Parcs-Luzard	
BAN	1				16			QIR	QRR	QP077006	L'Arche Guedon	
BAN					26				QRR	QP077007	Le Mail	
BAN	2	1			43	1		QIR		QP077022	Lugny Maronniers	77 Seine-et-Marne - CA Grand Paris Sud Seine Essonne Sénart
BAN					27	1		QIR		QP077023	Centre Ville - Quartier De L'Europe	
BAN	1				13	1				QP077024	Droits De L'Homme	
PUU	2	1	1	1	74	1	ZFU	QIN		QP077013	Beauval Dunant	77 Seine-et-Marne - CA du Pays de Meaux
GDE					8					QP077015	Les Fougères	77 Seine-et-Marne - CA du Pays de Fontainebleau
PUU					18					QP077016	Résidence Montmirail	77 Seine-et-Marne - CA Coulommiers Pays de Brie
PUU					19					QP077019	Les Templiers	
BAN	2	2			63	1				QP077008	La Plaine De Lys - Bernard De Poret	77 Seine-et-Marne - CA Melun Val de Seine

Libellé du département et de l'EPCI	Code géographique	Libellé du quartier	Population	Jeunes de 0 à 14 ans	Réussite au brevet	Taux de pauvreté	Typologie cohésion sociale	Taux d'emploi femmes	Taux d'emploi hommes	Typologie emploi	Taux de vacance	Nombre de logements sociaux	Logements sociaux
	11	Île-de-France	12 213 447	19.5	88.7	15.6		64.2	69.5		6.8	1 236 235	19.3
	11	Ensemble QPV	1 570 338	24.8	85.2	37.8		48.8	58.0		5.2	401 915	66.9
77 Seine-et-Marne - CA Melun Val de Seine	QP077009	Les Courtilleraie - Le Circé	6 858	30.1	87.3	35.1	SEG	51.8	56.4	DYN	4.2	1 815	80.0
	QP077010	Plateau De Corbeil - Plein-ciel	8 337	29.3	85.4	42.1	DEF	42.6	54.8	DYN	4.5	2 785	92.1
	QP077011	Les Mezereaux	2 516	30.3		40	SEG	45.0	59.8	DEC	4.0	810	90.0
	QP077012	L'Almont	5 139	29.6	87.6	32.9	PET	47.7	57.7	DYN	3.7	1 647	81.2
77 Seine-et-Marne - CC Pays de Montereau	QP077014	Surville	6 885	31.9	77.4	56.9	SEG	20.9	41.7	IND	9.2	2 257	94.0
77 Seine-et-Marne - CA Marne et Gondoire	QP077004	Orly Parc	1 665	29.0	83.7	31.6	SEG	40.4	55.3	DYN	1.1	535	95.0
78 Yvelines - CA Saint Germain Boucles de Seine	QP078014	Alouettes	1 625	24.4		27.2	INT	49.7	57.2	DYN	2.5	687	92.7
	QP078015	Plateau	8 735	26.5	73	29	SEG	48.2	61.9	DYN	2.8	2 478	78.2
	QP078016	Vieux Pays	665	23.0	91.5		INT	53.8	59.1	DYN	7.9	61	22.5
78 Yvelines - CA de Saint Quentin en Yvelines	QP078004	Petits Prés Sept Mares	3 104	22.5	87.5	28.8	INT	57.2	60.4	DYN	8.2	921	65.4
	QP078005	Pont Du Routoir 2	3 160	23.1		29.5	INT	49.5	60.2	DYN	1.9	1 202	95.0
	QP078006	Merisiers-Plaine	17 726	28.7	77.2	30.9	DEF	50.1	61.7	DYN	4.7	5 177	79.3
	QP078007	Jean Macé	2 420	24.7		33	DEF	54.5	70.1	DYN	2.1	688	91.0
	QP078008	Bois De L'Etang	4 258	25.7		34.3	DEF	55.9	62.6	DYN	1.8	1 287	87.3
	QP078017	Valibout	3 180	28.5		38.3	SEG	50.2	59.4	IND	5.1	1 077	95.0
	QP078018	Fiches	1 647	27.8	85.2	29.8	INT	48.2	62.2	DYN	4.8	497	85.6
78 Yvelines - CU Grand Paris Seine et Oise	QP078001	Val Fourré	19 940	26.3	85.8	44.3	SEG	34.0	51.1	IND	3.2	5 071	78.8
	QP078002	Merisiers Plaisances	2 534	29.0	80.9	42.4	SEG	43.6	51.6	DYN	3.9	848	95.0
	QP078003	Domaine De La Vallée	1 176	35.5	89.4	45.1	SEG	45.1	58.1	IND	7.0	382	95.0
	QP078009	Oiseaux	1 643	29.0		36.7	SEG	49.1	69.5	DYN	1.4	686	95.0
	QP078010	Fleurs	2 510	30.3	78.7	42.1	SEG	51.2	51.8	DYN	3.5	858	95.0
	QP078011	Noe-Feucherets	5 772	29.1	78	37.1	SEG	46.6	56.6	IND	7.0	1 477	93.9
	QP078012	Cité Du Parc	2 482	24.5		33.4	SEG	46.3	64.3	IND	6.6	707	82.2
	QP078013	Centre-Sud	3 720	29.7	84.2	41.6	SEG	43.1	61.7	DYN	6.8	1 154	91.1
	QP078019	Beauregard	5 685	23.8	94	31.9	SEG	46.8	64.2	DYN	4.2	1 903	87.3
	QP078020	Saint Exupéry	1 844	34.1		33.2	INT	56.0	61.5	DYN	1.9	565	95.0
	QP078021	Cinq Quartiers	10 434	26.1	77.6	37	DEF	42.3	54.6	IND	5.5	3 219	90.4
	QP078022	Cité Renault	2 297	28.4		25.7	DEF	42.0	58.2	DYN	7.4	414	61.5
91 Essonne - CA Etampois Sud Essonne	QP091037	Plateau De Guinette	2 472	27.3	83.9	38	SEG	52.0	52.7	DEC	7.1	698	85.4
	QP091038	La Croix De Vernailles	1 629	33.1		48.5	SEG	38.9	56.8	DEC	3.0	334	71.5
91 Essonne - CA Communauté Paris-Saclay	QP091006	Quartier Ouest	5 457	24.3	82.4	34.3	INT	51.3	53.2	DYN	4.6	1 670	95.0
	QP091014	Bel Air - Rocade	2 248	30.7	98.4	37.5	INT	47.1	61.6	DYN	3.6	892	95.0
	QP091015	Bièvre Poterne - Zola	2 332	25.4	83.8	36.3	INT	49.9	63.9	DYN	2.0	890	95.0
	QP091039	Opéra	3 586	23.8	74.6	34	INT	57.6	61.6	DYN	3.7	1 429	91.4
91 Essonne - CA Coeur d'Essonne Agglomération	QP091001	Le Bois Des Roches	1 112	30.3		31.8	INT	59.2	73.1	DYN	3.4	286	80.3
	QP091007	Les Ardrets	1 527	29.4	88.4	36.9	PET	54.8	60.7	DYN	6.3	479	95.0
	QP091008	Les Aunettes	1 364	26.0		36.4	SEG	52.5	66.8	DYN	3.4	434	78.6
	QP091009	La Grange Aux Cerfs	1 204	22.8		36.8	INT	54.9	53.7	DYN	3.2	385	87.5
	QP091010	Les Aunettes	5 432	28.7	87.9	36.3	SEG	46.2	59.4	DYN	0.9	1 802	91.0
	QP091035	Quartier Sud	907	14.3	93.5	45	INT	45.3	42.9	DYN	3.3	112	49.6

Typologie d'adresse de vie	Collèges publics<300m	Collèges publics REP<300m	Collèges publics REP+ <300m	Cités éducatives	Emplois francs	Cités emplois	ZFU	NPNRU avec intérêt N/R	QRR	Code géographique	Libellé du quartier	Libellé du département et de l'EPCI
										11	Île-de-France	
										11	Ensemble QPV	
BAN	2	2			57	1				QP077009	Les Courtillerie - Le Cirôé	77 Seine-et-Marne - CA Melun Val de Seine
BAN	2	1	1	1	62	1	ZFU	QIN		QP077010	Plateau De Corbeil - Plein-ciel	
BAN					10	1	ZFU			QP077011	Les Mezereaux	
BAN	1	1			42	1	ZFU			QP077012	L'Almont	
PUU	1		1		46		ZFU	QIN		QP077014	Surville	77 Seine-et-Marne - CC Pays de Montereau
BAN	1				17					QP077004	Orly Parc	77 Seine-et-Marne - CA Marne et Gondoire
BAN					8	1				QP078014	Alouettes	78 Yvelines - CA Saint Germain Boucles de Seine
BAN	1	1			63	1	ZFU	QIN		QP078015	Plateau	
BAN	1	1			5	1				QP078016	Vieux Pays	
BAN	1				24	1				QP078004	Petits Prés Sept Mares	78 Yvelines - CA de Saint Quentin en Yvelines
BAN					28	1				QP078005	Pont Du Routoir 2	
BAN	3	2	1	1	180	1	ZFU	QIN	QRR	QP078006	Merisiers- Plaine	
BAN					21	1				QP078007	Jean Macé	
BAN					29	1		QIR		QP078008	Bois De L'Etang	
BAN					32	1		QIR		QP078017	Valibout	
BAN	1				19	1				QP078018	Friches	
BAN	5		5	1	150		ZFU	QIN		QP078001	Val Fourré	78 Yvelines - CU Grand Paris Seine et Oise
BAN	1	1			19					QP078002	Merisiers Plaisances	
BAN	1				8					QP078003	Domaine De La Vallée	
BAN					22					QP078009	Oiseaux	
BAN	1	1			26					QP078010	Fleurs	
BAN	2	1	1	1	45			QIR		QP078011	Noe- Feucherets	
BAN					19					QP078012	Cité Du Parc	
BAN	1	1			26			QIR		QP078013	Centre-Sud	
BAN	2		1	1	62					QP078019	Beauregard	
BAN				1	8					QP078020	Saint Exupéry	
BAN	1		1	1	76	1	ZFU	QIN	QRR	QP078021	Cinq Quartiers	
BAN					13	1	ZFU		QRR	QP078022	Cité Renault	
PUU	1	1			25			QIR		QP091037	Plateau De Guinette	91 Essonne - CA Etampois Sud Essonne
PUU					11					QP091038	La Croix De Vernailles	
BAN	1	1			52					QP091006	Quartier Ouest	91 Essonne - CA Communauté Paris- Saclay
BAN	1				17			QIR		QP091014	Bel Air - Rocade	
BAN	1				24					QP091015	Bièvre Poterne - Zola	
BAN	1	1			36					QP091039	Opéra	
BAN					7					QP091001	Le Bois Des Roches	91 Essonne - CA Coeur d'Essonne Agglomération
BAN	1				15					QP091007	Les Ardrets	
BAN					14					QP091008	Les Aunettes	
BAN					11					QP091009	La Grange Aux Certs	
BAN	2	2			60					QP091010	Les Aunettes	
PET	2				9					QP091035	Quartier Sud	

Libellé du département et de l'EPCI	Code géographique	Libellé du quartier	Population	Jeunes de 0 à 14 ans	Réussite au brevet	Taux de pauvreté	Typologie cohésion sociale	Taux d'emploi femmes	Taux d'emploi hommes	Typologie emploi	Taux de vacance	Nombre de logements sociaux	Logements sociaux
	11	Île-de-France	12 213 447	19.5	80.7	15.6		64.2	69.5		6.8	1 236 235	19.3
	11	Ensemble QPV	1 570 338	24.8	85.2	37.8		48.8	58.0		5.2	401 915	66.9
91 Essonne - CA Cœur d'Essonne Agglomération	QP091036	Le Tiec	1 417	32.7		40.6	SEG	52.7	60.9	DYN	2.9	407	95.0
91 Essonne - CA Val d'Yerres Val de Seine	QP091011	Les Hautes Mardelles	2 502	31.4	90.8	36.1	SEG	49.9	55.3	DYN	3.4	814	95.0
	QP091012	Plaine - Cinéastes	6 590	29.6	85.7	30.9	DEF	50.4	56.9	DYN	3.2	1 817	85.6
	QP091013	Le Vieillel	1 385	27.3	91.1	38.0	PEI	47.3	52.2	DYN	2.0	497	95.0
	QP091031	Les Bergeries	2 773	29.9	87	34.7	SEG	50.7	59.2	DYN	2.8	928	95.0
	QP091032	La Forêt	2 694	31.8		35.5	PEI	49.0	59.5	DYN	4.2	885	95.0
	QP091033	La Croix Blanche	5 614	29.8	91.8	28.0	PET	53.8	61.3	DYN	3.1	1 832	82.3
	QP091034	La Praine De L'Oly	3 433	27.1		30.4	SEG	50.7	58.5	DYN	4.6	1 073	85.6
91 Essonne - CA Grand Paris Sud Seine Essonne Sénart	QP091002	Les Tarterêts	5 582	25.3	84.8	46.7	SEG	44.1	60.1	DYN	2.1	1 482	85.3
	QP091003	Montconseil	7 068	30.9	86.1	35.5	DEF	52.1	64.5	DYN	5.4	1 609	59.3
	QP091004	La Nacelle	1 671	31.3	88.2	36.7	INT	42.3	62.1	DYN	4.1	540	91.2
	QP091005	Rive Droite	1 211	20.2		35.0	DEF	45.1	60.9	DYN	9.3	169	29.0
	QP091016	Le Canal	4 890	31.9		33.5	DEF	49.6	61.0	DYN	3.7	1 454	82.3
	QP091017	Pyramides - Bois Sauvage	12 854	26.5	82.4	33.6	DEF	45.5	58.7	DYN	6.7	2 524	55.1
	QP091018	Les Aunettes	2 757	27.8		31.0	DEF	49.1	62.4	DYN	4.1	844	73.9
	QP091019	Champier Du Coq	3 265	30.4		32.0	DEF	53.5	59.9	DYN	6.2	770	63.6
	QP091020	Petit Bourg	1 288	29.0		34.1	DEF	48.8	62.5	DYN	7.7	25	5.0
	QP091021	Le Parc Aux Lièvres	2 189	24.9	85.3	32.2	DEF	46.3	52.5	DYN	4.9	850	92.5
	QP091022	Les Passages	2 019	30.5		31.2	DEF	51.0	53.2	DYN	1.9	577	77.8
	QP091023	Les Epinettes	2 475	28.6	88.9	30.2	DEF	47.8	56.4	DYN	8.8	858	93.9
	QP091024	Champs Flysées	1 428	25.8	88.6	25.9	DEF	46.6	69.0	DYN	6.0	186	39.3
	QP091025	Le Plateau	5 435	29.4		37.8	INT	48.2	64.7	DYN	4.2	1 504	78.3
	QP091026	La Grande Borne - Le Plateau	16 459	29.0	79.5	41.4	DEF	44.5	50.8	DYN	6.0	4 639	83.8
	QP091027	Grigny 2	13 337	32.2	86.4	53.2	DEF	38.9	61.1	DYN	10.1	302	6.7
91 Essonne - Grand-Orly Seine Bièvre	QP091028	Le Noyer Renard	4 573	27.0		25.7	SEG	54.3	66.8	DYN	2.8	1 258	84.3
	QP091029	Clos Nollet	1 274	30.7	74.3	27.2	SEG	56.2	56.3	DYN	5.1	42	5.0
	QP091030	Grand Vaux	4 413	30.2	86.4	39.2	SEG	50.8	71.3	DYN	7.6	815	60.7
92 Hauts-de-Seine - Vallée Sud Grand Paris	QP092004	Noyer Doré	3 660	20.6		30.9	SEG	55.7	57.3	DYN	2.5	1 349	95.0
	QP092005	Cité Jardins	5 481	24.3	92.5	31.4	INT	56.3	63.3	DYN	6.2	2 591	95.0
	QP092008	Abbé Grégoire	1 728	25.3		35.8	INT	49.2	62.4	DYN	6.2	740	95.0
	QP092009	Tertres Cuverons	3 305	24.6	87.1	20.5	INT	57.8	65.9	DYN	5.0	858	64.5
	QP092020	Cité Des Musiciens	1 460	28.8	94.7	26.8	INT	51.0	64.3	DYN	3.4	695	95.0
92 Hauts-de-Seine - Paris Ouest La Défense	QP092002	Université I	1 409	24.7		37.8	INT	50.5	54.2	DYN	7.1	582	95.0
	QP092003	Université II	3 165	22.9		32.4	INT	52.8	57.8	DYN	1.8	1 353	95.0
	QP092006	Chemin De L'île	5 020	23.7	81.4	36.8	INT	50.5	61.5	DYN	2.3	1 748	95.0
	QP092007	Le Parc	12 990	22.5	87.7	38.6	DEF	48.7	53.4	DYN	6.0	4 845	95.0
	QP092016	Petit Nanterre	6 892	22.2		36.9	INT	48.3	55.7	DYN	3.6	2 118	88.7
92 Hauts-de-Seine - Boucle Nord de Seine	QP092001	Bac D'Asnières - Beaujon	2 915	19.6	89.3	30.9	INT	52.3	61.5	DYN	9.8	788	58.7
	QP092010	Les Courtilles	3 944	24.7	92.8	30.1	DEF	46.8	57.0	DYN	4.3	1 325	89.4
	QP092011	Fossés Jean	6 451	22.7	86.7	28.8	INT	51.7	58.9	DYN	5.1	2 083	91.1

Typologie cadre de vie	Collèges publics <300m	Collèges publics REP <300m	Collèges publics REP+ <300m	Cités éducatives	Emplois francs	Cités emplois	ZFU	NPNRU avec intérêt N/R QRR		Code géographique	Libellé du quartier	Libellé du département et de l'EPCI
										11	Île-de-France	
										11	Ensemble QPV	
BAN					18					QP091036	Le Tiec	91 Essonne - CA Coeur d'Essonne Agglomération
BAN	1				25	1			QIN	QP091011	Les Hautes Mardelles	91 Essonne - CA Val d'Yerres Val de Seine
BAN	1	1			47	1	ZFU		QIN	QP091012	Plaine - Cinéastes	
BAN	1				5	1				QP091013	Le Vieillet	
BAN	1				23	1				QP091031	Les Bergeries	
BAN					25	1				QP091032	La Forêt	
BAN	1	1			47	1			QIR	QP091033	La Croix Blanche	
BAN					30	1			QIR	QP091034	La Prairie De L'Oly	
BAN	1		1	1	82	1	ZFU	QIN	QRR	QP091002	Les Tarterêts	91 Essonne - CA Grand Paris Sud Seine Essonne Sénart
BAN	1		1	1	103	1				QP091003	Montconseil	
BAN	1	1		1	33	1				QP091004	La Nacelle	
GDE				1	17	1				QP091005	Rive Droite	
BAN				1	46	1			QIR	QP091016	Le Canal	
GDE	1		1	1	162	1	ZFU	QIN		QP091017	Pyramides - Bois Sauvage	
BAN					46	1				QP091018	Les Aunettes	
GDE					48	1				QP091019	Champier Du Coq	
GDE					15	1				QP091020	Petit Bourg	
BAN	2	1			23	1			QIN	QP091021	Le Parc Aux Lièvres	
BAN					26	1				QP091022	Les Passages	
BAN	1	1			34	1				QP091023	Les Epinettes	
BAN	1				12	1	ZFU			QP091024	Champs Elysées	
BAN					34	1			QIR	QP091025	Le Plateau	
BAN	3	1	2	1	197	1	ZFU	QIN	QRR	QP091026	La Grande Borne - Le Plateau	
BAN	2	1	1	1	145	1	ZFU	QIN	QRR	QP091027	Gngny 2	
BAN					42	1				QP091028	Le Noyer Renard	91 Essonne - Grand-Orly Seine Bièvre
GDE	1	1			14	1				QP091029	Clos Nollet	
BAN	1	1			32	1			QIN	QP091030	Grand Vaux	
BAN					29					QP092004	Noyer Doré	92 Hauts-de-Seine - Vallée Sud Grand Paris
PET	2	2			57				QIR	QP092005	Cité Jardins	
BAN					21					QP092008	Abbé Grégoire	
BAN	2	1			16					QP092009	Tertres-Cuverons	
BAN	1	1			14				QIN	QP092020	Cité Des Musiciens	
BAN					7					QP092002	Université I	92 Hauts-de-Seine - Paris Ouest La Défense
BAN					27					QP092003	Université II	
GDE	1	1			29				QIR	QP092006	Chemin De L'île	
BAN	3	1	1	1	83				QIN	QP092007	Le Parc	
BAN					48				QIR	QRR	Petit Nanterre	
GDE	3	1			29				QIR	QP092001	Bac D'Asnières - Beaujon	92 Hauts-de-Seine - Boucle Nord de Seine
BAN	1		1	1	28	1			QRR	QP092010	Les Courtilles	
BAN	1	1			33				QRR	QP092011	Fossés Jean	

Libellé du département et de l'EPCI	Code géographique	Libellé du quartier	Population	Jeunes de 0 à 14 ans	Réussite au brevet	Taux de pauvreté	Typologie cohésion sociale	Taux d'emploi femmes	Taux d'emploi hommes	Typologie emploi	Taux de vacance	Nombre de logements sociaux	Logements sociaux
	11	Île-de-France	12 213 447	19.5	80.7	15.6		64.2	69.5		6.8	1 236 235	19.3
	11	Ensemble QPV	1 570 338	24.8	85.2	37.8		48.8	58.0		5.2	401 916	66.9
92 Hauts-de-Seine - Boucle Nord de Seine	QP092012	Hauts d'Asnières	7 227	24.2	85.6	32.2	INT	53.9	57.2	DYN	2.6	2 428	95
	QP092013	Agnettes	8 809	21.0	87.3	33.6	DCF	48.8	57.4	DYN	4.9	3 255	84.3
	QP092014	Entrée De Ville	3 260	17.1		37.8	INT	62.8	74.2	DYN	10.7	319	19.9
	QP092015	Petit Colombes	8 968	23.1	90.7	32.9	INT	51.8	58.8	DYN	4.0	2 649	83.8
	QP092017	Grésillons Voltaire I	2 181	16.4	91.2	33.3	DEF	61.5	68.7	DYN	16.8	545	67.4
	QP092018	Grésillons Voltaire II	2 418	17.9		38.3	DEF	51.1	59.6	DYN	9.0	843	61.2
	QP092019	AIRE 2029	10 783	23.3	85.2	31.6	DEF	48.1	56.9	DYN	7.6	2 864	70.2
	QP092021	Les Musiciens	1 076	18.8	87.7	38.0	SEG	59.1	69.7	DYN	6.9	597	95
93 Seine-Saint-Denis - Plaine Commune	QP093010	Les Courtilières	9 523	24.0	89.8	36.2	DEF	46.2	55.1	DYN	1.6	2 260	61.2
	QP093028	Franc Moisin	128 034	23.2	88	43.7	DEF	46.3	58.1	DYN	5.0	20 353	43.7
	QP093029	Centre Ville	7 083	25.6	87.6	35.5	DEF	48.0	59.0	DYN	4.4	1 164	46.3
	QP093030	Orgemont	10 808	24.8	84.5	41.6	DEF	48.7	56.6	DYN	7.3	1 202	34
	QP093031	La Source - Les Presles	10 160	26.8	94.1	34.6	DEF	48.3	58.6	DYN	6.4	1 264	49.8
	QP093032	Thorez-Géraux	1 457	23.5		41.1	DCF	43.0	52.6	DYN	3.5	579	95
	QP093033	Méchin - Bocage	2 906	24.1		32.3	DEF	52.7	63.6	DYN	3.0	650	60.6
	QP093034	Paul-Cachin	1 484	24.8		47.8	DEF	47.0	41.1	DYN	3.0	540	89.3
	QP093035	Centre Ville - Chatenay	10 761	28.6	83.9	44.1	DEF	44.6	59.6	DYN	6.8	1 979	58.2
	QP093036	Joncherolles - Fauvettes	1 968	26.6	81.5	61.3	DEF	36.7	60.9	DYN	3.6	373	57
	QP093037	Plaine - Landy - Bailly	4 901	23.8	73.6	35.3	DEF	55.4	59.8	DYN	11.1	616	33.5
	QP093038	Pleyel	1 675	27.1	83.3	33.5	DEF	57.1	72.1	DYN	9.2	249	39.2
	QP093039	Grand Centre - Sémard	40 066	21.9	80	36.8	DCF	52.6	56.1	DYN	7.5	7 088	42.9
	QP093040	Floréal Saussaie Allende	7 772	27.6	82.4	46.3	DEF	43.5	47.8	DYN	2.2	1 994	95
	QP093041	Plaine Trezel - Chaudron	2 614	19.4		41.4	DEF	42.4	50.2	DYN	3.8	294	24
	QP093042	Saint-Rémy	7 143	23.5	100	45.8	DEF	46.2	59.4	DYN	6.0	1 852	63.4
	QP093043	Langevin - Lavoisier	9 852	23.9	90	41.8	DEF	48.2	57.7	DYN	4.1	2 211	57.6
	QP093044	Cordon	2 228	19.7	86.6	41.0	DEF	49.1	61.8	DYN	4.0	871	74.7
	QP093045	Michelet - Les Puces - Debain	7 648	18.3	84.1	33.0	DEF	53.1	61.2	DYN	10.7	1 809	47.2
	QP093046	Vieux Saint-Ouen	2 884	21.1		38.8	DEF	58.1	59.4	DYN	2.4	1 040	77.9
	QP093047	Pasteur - Arago - Zola	3 339	20.8		30.4	DEF	58.1	63.5	DYN	11.6	759	48.8
	QP093048	Centre Elargi	18 434	27.6	80.9	41.9	DEF	49.1	56.8	DYN	7.7	5 811	83.3
	QP093049	Quartier Politique De La Ville	9 773	26.8	85.6	36.6	DEF	48.7	56.4	DYN	3.2	2 057	65.3
93 Seine-Saint-Denis - Paris Terres d'Envol	QP093001	Secteur Gare - Aviatec	1 632	23.4		37.5	DEF	49.5	61.9	DYN	13.6	311	47.4
	QP093002	Secteur Saint-Nicolas	2 381	26.2		36.8	DEF	51.0	63.6	DYN	3.1	727	77.5
	QP093004	Quartier Avenir Parisien	3 701	26.2	97.4	39.5	DEF	46.1	55.1	DYN	4.9	1 019	69
	QP093005	Quartiers La Muette	5 074	20.9	83.8	37.4	DEF	50.9	60.1	DYN	4.4	1 643	76.4
	QP093006	Quartiers Economie	1 357	20.0		34.0	DCF	42.8	70.8	DYN	11.1		
	QP093007	Thorez - Lanvière	4 034	26.6	76.7	42.4	DEF	43.4	49.4	DYN	3.4	1 428	95
93 Seine-Saint-Denis - Est Ensemble	QP093011	Quartier Salengro	28 905	25.6	75.7	39.8	DEF	47.3	55.7	DYN	4.1	7 670	72.4
	QP093014	Abreuvoir - Bondy	29 817	24.5	85	42.0	DEF	42.6	52.1	DYN	4.9	8 056	72
	QP093050	Rougemont	5 722	25.7	91	42.5	DEF	48.4	60.0	DYN	2.7	1 437	82.2

Typologie cadre de vie	Collèges publics<300m	Collèges publics REP<300m	Collèges publics REP+<300m	Cités éducatives	Emplois francs	Cités emplois	ZFU	NPNRU avec intérêt N/R	QRR	Code géographique	Libellé du quartier	Libellé du département et de l'EPCI
										11	Île-de-France	
										11	Ensemble QPV	
GDE	1	1			63	1			QIN QRR	QP092012	Hauts d'Asnières	92 Hauts-de-Seine - Boucle Nord de Seine
BAN	2	1			59	1			QIN	QP092013	Agnettes	
ANC					19					QP092014	Entrée De Ville	
GDE	1	1			83				QIN QRR	QP092015	Petit Colombes	
GDE	1				14	1				QP092017	Grésillons Voltaire I	
GDE					14	1				QP092018	Grésillons Voltaire II	
BAN	2	2			81	1			QIN	QP092019	AIRE 2029	
BAN	2	1			13					QP092021	Les Musiciens	
GDE	1		1		93	1	ZFU		QRR	QP093010	Les Courtillères	93 Seine-Saint-Denis - Plaine Commune
GDE	11	2	9	3	1016	1	ZFU*	QIN	QRR	QP093028	Franc Moisin	
BAN	1	1			60	1	ZFU		QIR	QP093029	Centre Ville	
GDE	1		1	1	111	1	ZFU		QIN	QP093030	Orgemont	
BAN	1	1		1	103	1			QIN	QP093031	La Source - Les Presles	
BAN					11	1				QP093032	Thorez-Géraux	
BAN					26	1				QP093033	Méchin - Bocage	
BAN					14	1			QIN	QP093034	Paul-Cachin	
BAN	1	1			101	1	ZFU			QP093035	Centre Ville - Chatenay	
BAN	1	1			13	1			QIN	QP093036	Joncherolles - Fauvettes	
GDE	1		1		30	1				QP093037	Plaine - Landy - Bailly	
GDE	1	1			17	1				QP093038	Pleyel	
BAN	3	3			347	1			QIN QRR	QP093039	Grand Centre - Sémard	
BAN	1		1	1	72	1	ZFU		QIN QRR	QP093040	Floréal Saussaie Allende	
GDE					22	1				QP093041	Plaine Trezel - Chaudron	
GDE	1	1			51	1			QRR	QP093042	Saint-Rémy	
GDE	2	1	1		76	1			QRR	QP093043	Langevin - Lavoisier	
GDE	1	1			17	1			QIN QRR	QP093044	Cordon	
PET	2	2			76	1			QIR QRR	QP093045	Michelet - Les Puces - Debain	
BAN					20	1			QIN	QP093046	Vieux Saint-Ouen	
PET					33	1				QP093047	Pasteur - Arago - Zola	
PET	1		1		153	1	ZFU		QIN QRR	QP093048	Centre Elargi	
BAN	3		2		71	1			QIN	QP093049	Quartier Politique De La Ville	
BAN					18	1				QP093001	Secteur Gare - Aviatc	93 Seine-Saint-Denis - Paris Terres d'Envol
BAN					29	1				QP093002	Secteur Saint-Nicolas	
GDE	1	1			45	1	ZFU		QRR	QP093004	Quartier Avenir Parisien	
GDE	1	1			43	1				QP093005	Quartiers La Muette	
PET					10	1				QP093006	Quartiers Economie	
BAN	1				48	1				QP093007	Thorez - Lanvière	
BAN	2	1	1		206	1	ZFU		QIN	QP093011	Quartier Salengro	93 Seine-Saint-Denis - Est Ensemble
BAN	6	4	1	1	275	1	ZFU		QIN	QP093014	Abreuvoir - Bondy	
BAN	1		1		65	1			QIR	QP093050	Rougemont	

Libellé du département et de l'EPCI	Code géographique	Libellé du quartier	Population	Jeunes de 0 à 14 ans	Réussite au brevet	Taux de pauvreté	Typologie cohésion sociale	Taux d'emploi femmes	Taux d'emploi hommes	Typologie emploi	Taux de vacance	Nombre de logements sociaux	Logements sociaux
	11	Île-de-France	12 213 447	19.5	88.7	15.6		64.2	69.5		6.8	1 236 235	19.3
	11	Ensemble QPV	1 570 338	24.8	85.2	37.8		48.8	58.0		5.2	401 915	66.9
93 Seine-Saint-Denis - Paris Terres d'Envol	QP093051	Montceuleux - Pont Blanc	7 063	32.5	80.8	39.1	DEF	47.4	57.4	DYN	4.1	1 633	70
	QP093052	Parc De La Noue	10 156	30.6	85.4	35.6	DEF	46.3	55.3	DYN	3.8	2 173	67.7
	QP093053	Tremblay Grand Ensemble	7 244	26.7	86	36.4	DEF	45.4	57.7	DYN	2.8	2 208	80.3
	QP093054	Les Beaudottes	45 207	28.1	84.5	41.6	DEF	42.4	52.9	DYN	4.2	10 677	72.9
	QP093055	Secteur Nord Pont Yblon	16 751	26.7	86.1	41.2	DEF	47.1	58.8	DYN	3.3	4 007	70.8
93 Seine-Saint-Denis - Est Ensemble	QP093008	La Capsulene	1 861	21.9		38.8	DEF	49.7	54.4	DYN	1.4	815	95
	QP093009	Le Plateau - Les Malassis	15 566	23.8	83.3	40.2	DEF	50.4	59.2	DYN	4.0	4 361	78.9
	QP093012	Blanqui	4 094	24.7		43.2	DEF	50.7	54.5	DYN	4.7	1 294	84
	QP093013	Marnaudes	3 814	28.3	80	36.7	INT	51.0	58.6	DYN	1.8	1 317	95
	QP093015	Trois Communes	7 375	23.1	89.4	38.5	DEF	52.0	53.7	DYN	4.9	2 004	77.2
	QP093016	Branly - Boissière	3 440	24.9		38.4	DEF	49.6	47.3	DYN	2.9	968	87
	QP093018	Bel Air - Grands Pêcheurs	13 862	24.5	83.4	40.0	DEF	50.8	55.6	DYN	3.2	4 581	87.3
	QP093019	Jean Moulin - Espoir	3 581	23.5	84.8	33.0	DEF	51.8	56.6	DYN	5.2	919	82.6
	QP093020	Déthisy	2 973	30.4		30.7	DEF	47.5	57.8	DYN	2.7	857	79.3
	QP093021	Le Londeau	6 098	27.4	83	42.3	DEF	43.7	52.0	DYN	4.2	2 045	94.4
	QP093022	La Boissière	2 047	22.1		37.3	DEF	42.5	54.9	DYN	1.4	711	92.6
	QP093023	Sept Arpents - Stalingrad	6 772	20.9	93.3	29.0	DEF	61.3	66.7	DYN	7.1	907	31.8
	QP093024	Quatre Chemins	11 060	21.5	83.2	38.3	DEF	56.2	69.1	DYN	7.3	1 240	27.8
	QP093025	Marcel Cachin	2 434	23.8	79.3	43.9	DEF	39.5	45.5	DEC	3.8	639	81
	QP093026	Quartier de L'Horloge	2 485	26.4		36.9	DEF	50.4	57.5	DEC	6.7	753	80
	QP093027	Gagarine	1 868	22.2	82.4	37.0	DEF	46.1	48.9	DYN	2.5	778	95
93 Seine-Saint-Denis - Grand Paris Grand Est	QP093003	Haut Clichy - Centre Ville	26 350	30.3	80.9	50.4	DEF	35.5	52.7	DEC	3.8	4 450	54.9
	QP093017	Boissière - Saussaie	3 258	23.8	82.4	37.1	DEF	46.9	40.2	DEC	2.7	634	82.2
	QP093056	Jean Moulin - Jean Douin	4 586	27.9	90.2	34.8	INT	50.3	60.8	DYN	6.0	1 197	75.2
	QP093057	Les Peupliers	1 821	27.0		34.9	PET	44.4	54.2	DYN	4.0	599	95
	QP093058	Val Coteau	7 001	25.5	82.4	36.4	DEF	49.2	55.3	DYN	2.7	2 430	86.8
	QP093059	Mont d'Est - Palacio	1 598	27.6		39.7	SEG	45.5	58.5	DYN	7.6	377	67.6
	QP093060	Pavé-Neuf	7 441	22.1	88.6	34.3	DEF	47.1	56.8	DYN	6.0	1 232	45.9
	QP093061	Champy - Hauts Bâtons	3 943	26.8	80.5	32.1	INT	50.9	61.0	DYN	3.1	1 009	70
	QP093062	Pré-Gentil	3 635	24.7	85.7	37.6	INT	54.5	56.2	DYN	4.2	1 145	85
	QP093063	Marnaudes - Bois-Perrier	2 063	26.4	68	31.9	INT	54.4	57.7	DYN	3.9	595	69.8
94 Val-de-Marne - Paris Est Marne et Bois	QP094024	Les Quatre Cités	3 969	20.9	73	37.8	INT	53.6	61.4	DYN	3.5	1 578	92.4
	QP094025	L'Egalité	510	16.3		66.9	INT	72.4	65.6	DYN	3.1		
	QP094026	Les Mordacs	5 072	23.7	84.7	34.5	DEF	47.7	56.8	DYN	3.2	1 412	
	QP094027	Le Bois L'Abbé	11 914	24.8	75.6	35.2	SEG	47.2	53.9	DYN	5.0	2 662	95
	QP094028	Le Plateau	1 839	20.8		38.3	INT	46.7	54.1	DYN	1.9	446	58.5
	QP094029	La Redoute (Le Fort-Michelet)	1 234	24.0	92.4	40.6	SEG	57.5	60.5	DYN	3.7	466	95
	QP094030	Les Larris	2 351	24.8	83.2	35.1	INT	49.2	57.9	DYN	3.9	670	78.5
	QP094033	Rives De La Marne	1 735	18.6		31.8	INT	56.4	56.1	DYN	4.6	578	95
	QP094041	Portes De Paris - Les Hautes Noues	5 672	22.6	84.7	38.7	SEG	52.0	62.5	DYN	3.1	1 522	76.6

Typologie d'adresse de vie	Collèges publics<300m	Collèges publics REP<300m	Collèges publics REP+ <300m	Cités éducatives	Emplois francs	Cités emplois	ZFU	NPNRU avec intérêt N/R	QRR	Code géographique	Libellé du quartier	Libellé du département et de l'EPCI
										11	Île-de-France	
										11	Ensemble QPV	
BAN	1	1			70	1	ZFU	QIN	QRR	QP093051	Montceuleux - Pont Blanc	93 Seine-Saint-Denis - Paris Terres d'Envol
BAN	4	2			99	1				QP093052	Parc De La Noue	
BAN	1	1			85	1				QP093053	Tremblay Grand Ensemble	
BAN	5	2	3	2	518	1	ZFU	QIN	QRR	QP093054	Les Beaudottes	
BAN	3	2			141	1	ZFU	QIN		QP093055	Secteur Nord Pont-Yblon	
BAN					17	1				QP093008	La Capsulerie	93 Seine-Saint-Denis - Est Ensemble
BAN	2	2			126	1		QIN		QP093009	Le Plateau - Les Malassis	
BAN					54	1		QIR		QP093012	Blanqui	
BAN	2				46	1		QIR		QP093013	Marnaudes	
GDE	2	2			93	1				QP093015	Trois Communes	
GDE					30	1				QP093016	Branly - Boissière	
BAN	3	2	1		144	1		QIR		QP093018	Bel Air - Grands Pêcheurs	
BAN	1	1			48	1				QP093019	Jean Moulin - Espoir	
BAN					40	1		QIR		QP093020	Béthisy	
BAN	1	1			50	1		QIN		QP093021	Le Londeau	
BAN					26	1				QP093022	La Boissière	
GDE	1	1			54	1		QIR		QP093023	Sept Arpents - Stalingrad	
GDE	1		1	1	89	1	ZFU	QIN	QRR	QP093024	Quatre Chemins	
BAN	1	1			15	1				QP093025	Marcel Cachin	
BAN					19	1				QP093026	Quartier de L'Horloge	
BAN	1				25	1		QIN		QP093027	Gaganne	
BAN	4	1	3	1	258	1	ZFU	QIN		QP093003	Haut Clichy - Centre Ville	93 Seine-Saint-Denis - Grand Paris Grand Est
GDE	1				42	1				QP093017	Boissière - Sausserie	
BAN	1				43	1				QP093056	Jean Moulin - Jean Boun	
BAN					24	1				QP093057	Les Peupliers	
BAN	2	1			79	1	ZFU	QIN		QP093058	Val Coteau	
BAN					23	1				QP093059	Mont d'Est - Palacio	
BAN	1	1			73	1				QP093060	Pavé-Neuf	
BAN	1				39	1				QP093061	Champy - Hauts Bâtons	
BAN	1				37	1				QP093062	Pré-Gentil	
BAN	1				21	1				QP093063	Marnaudes - Bois-Perner	
BAN	1	1			20	1				QP094024	Les Quatre Cités	94 Val-de-Marne - Paris Est Marne et Bois
BAN					3	1				QP094025	L'Egalité	
BAN	1	1			42	1	ZFU		QRR	QP094026	Les Mordacs	
BAN	2	1	1	1	116	1	ZFU	QIN	QRR	QP094027	Le Bois L'Abbé	
BAN					13	1				QP094028	Le Plateau	
BAN	1				12	1		QIR		QP094029	La Redoute (Le Fort Michelet)	
BAN	1	1			17	1		QIR		QP094030	Les Larris	
BAN					7	1				QP094033	Rives De La Marne	
BAN	1				36	1				QP094041	Portes De Paris - Les Hautes- Noues	

Libellé du département et de l'EPCI	Code géographique	Libellé du quartier	Population	Jeunes de 0 à 14 ans	Réussite au brevet	Taux de pauvreté	Typologie cohésion sociale	Taux d'emploi femmes	Taux d'emploi hommes	Typologie emploi	Taux de vacance	Nombre de logements sociaux	Logements sociaux
	11	Île-de-France	12 213 447	19.5	88.7	15.6		64.2	69.5		6.8	1 236 235	19.3
	11	Ensemble QPV	1 570 338	24.8	85.2	37.8		48.8	58.0		5.2	401 915	66.9
94 Val-de-Marne - Grand Paris Sud Est Avenir	QP094003	La Haie Griséelle - La Hétraie	5 024	25.9	84.3	30.2	INI	51.9	55.9	DYN	3.4	332	74.2
	QP094004	Chantrelaine	3 082	17.5	87.1	34.6	INT	46.6	52.1	DEC	5.7	1 229	83.5
	QP094005	Mont Mesly	7 081	24.4	78.9	36.4	SEG	51.0	59.1	DYN	2.7	2 114	80.5
	QP094006	Petit Pré - Sablières	1 168	20.5		24.3	INT	59.8	63.7	DYN	1.4	204	68
	QP094007	Les Bleuets	1 824	17.0	96.9	32.3	INT	66.1	59.0	DYN	0.8	552	
	QP094023	Fabien	1 407	24.9		32.4	INT	63.8	61.8	DYN	5.0	509	89.2
	QP094035	Polognes-Centre Ville	10 267	27.4	84.8	36.9	DEF	50.8	57.3	DYN	4.8	3 182	86.9
94 Val-de-Marne - Grand-Orly Seine Bièvre	QP094001	Pierre Et Marie Cune	1 667	23.7		43.6	INI	48.1	55.2	DEC	2.2	659	95
	QP094002	Paul Vaillant Couturier	1 871	22.3	79.9	32.0	INT	55.6	58.6	DYN	8.0	789	95
	QP094008	Gagarine	2 926	21.5	80.3	38.6	INT	59.7	56.6	DYN	3.9	901	61.7
	QP094009	Ivry Port	5 398	14.9	86.1	48.2	SEG	53.0	64.2	DYN	6.0	799	28.6
	QP094010	Monmousscau	1 947	19.9		42.9	INT	56.9	39.3	DYN	5.0	315	48.2
	QP094011	Colonel Fabien	1 229	31.2		33.2	INT	50.3	52.8	DYN	0.0	433	95
	QP094012	Centre Ville : Defresne	3 734	24.7	88.1	37.1	DEF	48.7	54.2	DYN	4.2	1 091	78
	QP094013	Commune De Paris - 8 Mai 1945	10 795	23.4	88.4	34.8	DEF	47.1	60.0	DYN	2.3	2 721	73.5
	QP094014	Balzac	3 283	29.7	87.3	28.9	DEF	55.1	60.7	DYN	2.0	695	67.8
	QP094015	Péri - Schuman Bergonié	2 066	24.6	83	36.2	INT	58.3	59.7	DYN	2.2	888	95
	QP094016	Chaperon Vert	3 364	22.0		25.8	INT	56.2	53.9	DYN	5.7	1 095	63.7
	QP094017	Jardins Parisiens	1 682	28.0		31.7	INT	60.1	53.8	DYN	3.9	596	95
	QP094018	Lallier	1 201	21.5	86.5	27.4	INT	60.1	50.2	DYN	4.7	390	80.2
	QP094019	Jardins Parisiens - Stade	1 004	22.3	84.2	40.1	INT	54.3	68.0	DYN	1.4	224	47.2
	QP094020	Alexandre Dumas	952	24.6	83.3	41.7	SEG	48.6	64.9	DEC	2.9	293	95
	QP094021	Lebon - Hochart	2 669	22.4	78.8	42.7	INT	48.4	53.3	DYN	4.1	996	95
	QP094022	Lozails Nord	2 008	19.7	84.9	34.3	INT	46.2	55.7	DYN	6.1	868	95
	QP094031	Quartier Est	7 187	26.7	77.7	30.4	DEF	51.3	62.2	DYN	4.1	2 093	76.4
	QP094032	Quartier Sud	2 674	24.5		38.2	INT	49.4	58.8	DYN	3.4	833	90.1
	QP094034	Les Grands Champs	2 390	25.9		29.0	INT	46.9	62.9	DYN	3.4	718	95
	QP094036	Lutèce- Bergerie	2 498	25.8	77	34.3	DEF	42.0	57.8	DYN	3.9	773	84.5
	QP094037	Centre Ville	3 620	23.6	95.5	46.3	DEF	47.3	65.9	DYN	11.7	44	
	QP094038	Le Quartier Nord	7 422	28.1	72.4	35.6	DEF	54.1	62.1	DYN	4.4	1 575	63.5
	QP094039	Le Quartier Nord- Les Tours	2 026	23.4		36.0	DEF	57.0	52.8	DYN	6.2	780	92.6
	QP094040	Triage	1 746	21.4		35.7	DEF	52.3	62.1	DYN	8.2	340	30.3
	QP094042	Cité Jardins	1 908	21.5	83.9	27.5	INT	58.9	53.1	DYN	1.1	800	95
95 Val-d'Oise - CA Rolssy Pays de France	QP095030	Cottage Elargi	1 858	25.1	81.7	34.6	DEF	49.8	68.6	DYN	7.5	146	18.9
	QP095031	Grandes Bornes Elargies	8 413	28.1	86.1	36.5	SEG	43.5	58.4	DYN	2.8	2 501	81
	QP095032	Dame Blanche	30 757	26.0	85.6	41.7	DEF	42.6	57.9	DYN	4.1	5 677	56.4
	QP095033	Lochères	36 637	26.2	86.8	38.9	DEF	45.3	54.4	DYN	6.0	8 050	68.4
	QP095034	Carreaux - Fauconnière	15 382	25.8	81.2	34.0	DEF	47.5	59.5	DYN	4.6	3 667	66.2
	QP095035	Saint Blin	1 062	28.1		31.8	DEF	53.4	63.0	DYN	1.8	363	95
	QP095036	Rosiers Chantepie	4 438	25.8		34.1	DEF	51.1	56.1	DYN	7.7	1 120	84.1

Typologie cadre de vie	Collèges publics<300m	Collèges publics REP<300m	Collèges publics REP+ <300m	Cités éducatives	Emplois francs	Cités emplois	ZFU	NPNRU avec Intérêt N/R	QRR	Code géographique	Libellé du quartier	Libellé du département et de l'EPCI
										11	Île-de-France	
										11	Ensemble QPV	
BAN	1				30	1		QIR		QP094003	La Haie Gnselle - La Hétraie	94 Val-de-Marne - Grand Paris Sud Est Avenir
BAN	1	1			26	1		QIN		QP094004	Chantereine	
BAN	2	2		1	44	1		QIN		QP094005	Mont Mesly	
BAN					4	1				QP094006	Petit Pré - Sablières	
GDE	1				12	1				QP094007	Les Bleuets	
BAN					12	1		QIN		QP094023	Fabien	
BAN	1	1			70	1		QIN		QP094035	Polognes- Centre Ville	
BAN					9	1				QP094001	Pierre Et Marie Cune	94 Val-de-Marne - Grand-Orly Seine Bièvre
BAN	1				7	1				QP094002	Paul Vaillant Couturier	
BAN	1	1			4	1		QIR		QP094008	Gaganine	
GDE	1	1			24	1				QP094009	Ivry Port	
GDE					24	1				QP094010	Monmousseau	
BAN					10	1				QP094011	Colonel Fabien	
BAN	1				15	1	ZFU	QIN		QP094012	Centre Ville : Defresne	
BAN	1	1			68	1	ZFU	QIN		QP094013	Commune De Pans - 8 Mai 1945	
GDE	1	1			20	1	ZFU			QP094014	Balzac	
BAN	1				7	1		QIR		QP094015	Péri - Schuman Bergonié	
GDE					15	1				QP094016	Chaperon Vert	
BAN					7	1				QP094017	Jardins Parisiens	
BAN	1	1			3	1		QIN		QP094018	Lallier	
BAN	2	1			8	1				QP094019	Jardins Parisiens - Stade	
BAN	1				9	1				QP094020	Alexandre Dumas	
BAN	1				10	1		QIN		QP094021	Lebon - Hochart	
BAN	1	1			14	1				QP094022	Lozairs Nord	
BAN	1		1	1	41	1	ZFU	QIN		QP094031	Quartier Est	
BAN					8	1	ZFU	QIN		QP094032	Quartier Sud	
BAN					19	1				QP094034	Les Grands Champs	
BAN	1	1			17	1				QP094036	Lutèce- Bergene	
ANC	1		1		28	1				QP094037	Centre Ville	
BAN	1	1		1	33	1		QIN		QP094038	Le Quartier Nord	
BAN					9	1				QP094039	Le Quartier Nord- Les Tours	
GDE					29	1				QP094040	Triage	
BAN	1				11	1				QP094042	Cité Jardins	
PET	1	1		1	18	1				QP095030	Cottage Elargi	95 Val-d'Oise - CA Roissy Pays de France
BAN	2	2		1	82	1				QP095031	Grandes Bornes Elargies	
BAN	4	2	2	1	307	1	ZFU	QIN	QRR	QP095032	Dame Blanche	
GDE	3	2	1	1	444	1	ZFU	QIN	QRR	QP095033	Lochères	
BAN	3	2	1	1	178	1	ZFU	QIR		QP095034	Carreaux - Fauconnière	
BAN					13	1				QP095035	Saint Blin	
BAN				1	52	1		QIR		QP095036	Rosiers Chantepie	

Libellé du département et de l'EPCI	Code géographique	Libellé du quartier	Population	Jeunes de 0 à 14 ans	Réussite au brevet	Taux de pauvreté	Typologie cohésion sociale	Taux d'emploi femmes	Taux d'emploi hommes	Typologie emploi	Taux de vacance	Nombre de logements sociaux	Logements sociaux
	11	Île-de-France	12 213 447	19.5	88.7	15.6		64.2	69.5		6.8	1 236 235	19.3
	11	Ensemble QPV	1 570 338	24.8	85.2	37.8		48.8	58.0		5.2	401 915	66.9
95 Val-d'Oise - CA Roissy Pays de France	QP095037	Village - Mozart	2 762	25.6	85.7	36.5	DEF	54.2	63.3	DYN	9.8	61	5.0
	QP095038	Village - Le Puits La Marière	16 527	28.3	82.9	39.4	DEF	47.0	60.1	DYN	6.9	3 139	56.4
95 Val-d'Oise - CA Plaine Vallée	QP095001	Noyer Crapaud	1 482	29.8	91.5	26.0	INT	51.9	60.0	DYN	0.8	483	95.0
	QP095020	Les Lévriers	1 321	22.9		34.2	SEG	50.1	60.7	DYN	4.4	106	37.3
	QP095021	Centre Ville	2 641	28.0	92	29.1	DEF	51.2	64.0	DYN	9.4	594	59.0
	QP095041	Les Raguenets	2 754	24.2		27.1	INT	50.7	59.2	DYN	3.1	733	75.8
95 Val-d'Oise - CA Val Parisis	QP095022	Marc Des Nours	1 202	23.2		44.5	INT	55.8	55.4	DYN	2.6	340	93.8
	QP095023	Monlédour	1 752	22.8		29.9	INT	63.3	59.2	DYN	3.3	690	95.0
	QP095024	Les Naquettes	1 238	28.8	89.9	34.7	SEG	47.0	59.8	DYN	6.7	374	95.0
	QP095025	Les Frances	3 487	28.5	79.6	33.7	INT	51.2	57.8	DYN	5.4	1 086	94.8
	QP095026	Clos Saint Pierre Flargy	1 393	27.3		33.4	PET	53.1	63.5	DYN	1.7	456	95.0
	QP095027	Bas Des Aulnaies	4 972	25.7	78.5	33.8	INT	50.5	65.8	DYN	3.4	1 245	71.9
	QP095028	Les Pins	1 060	33.7	85	36.8	INT	39.7	59.3	DYN	3.0	349	95.0
	QP095029	Les Sarments Et Les Nérms	1 172	31.6		29.1	INT	50.4	55.7	DYN	4.9	482	95.0
	QP095039	Les Chênes	2 525	28.9	84.7	37.3	INT	48.9	61.1	DYN	2.6	914	95.0
95 Val-d'Oise - Boucle Nord de Seine	QP095002	Jussieu - Bulle Blanche	826	12.8	80.8	64.3	SEG	49.6	80.9	DYN	2.2	150	84.1
	QP095004	Brigadières - Henri Barbusse	2 541	25.5	83.9	41.9	DEF	43.0	62.6	DYN	9.8	370	34.5
95 Val-d'Oise - CA Saint Germain Boucles de Seine	QP095010	Delaune Masson Colomb	1 313	25.9	81	39.6	INT	48.9	53.9	DYN	4.1	597	95.0
	QP095011	Axe Majeur - Horloge	9 630	29.5		36.3	PET	49.8	58.2	DYN	8.0	2 644	82.4
	QP095012	La Sébille	1 347	26.9	81.5	28.8	INT	49.6	48.3	DYN	3.4	379	94.0
	QP095013	Les Dix Arpents	1 828	28.8	89.6	36.8	SEG	51.5	57.9	DYN	3.2	575	90.6
	QP095014	Le Moulinard	1 800	30.3	84.1	41.4	SEG	51.3	52.1	DEC	2.9	591	95.0
	QP095015	Marcouville	3 156	27.2		38.0	SEG	50.0	54.5	DYN	3.3	813	74.3
95 Val-d'Oise - CA de Cergy-Pontoise	QP095016	Louvrais	2 276	24.0		32.6	PET	53.8	59.3	DYN	1.9	906	95.0
	QP095017	Chennevières - Parc Le Nôtre	3 014	21.3	87	38.9	SEG	56.9	62.7	DYN	1.6	1 068	88.8
	QP095018	Clos Du Roi	1 027	28.9	92.5	40.2	INT	54.6	66.7	DYN	2.1	337	95.0
	QP095019	Les Toupets - Côte Des Carrières	1 488	31.0	84.4	27.8	INT	54.4	59.5	DYN	5.1	484	95.0
95 Val-d'Oise - CC du Haut Val d'Oise	QP095040	Le Village	3 351	28.9	91.3	41.7	SEG	47.3	58.0	DYN	0.9	1 125	95.0
	QP095003	Champioux	2 123	31.5		31.3	DEF	53.3	61.8	DYN	6.4	489	63.6
	QP095005	Val D'Argent Nord	13 729	26.6	89.6	38.6	DEF	43.6	53.0	DYN	3.8	3 511	77.6
	QP095006	Val D'Argent Sud	9 709	28.2	83.3	34.1	DEF	50.4	60.2	DYN	4.2	1 934	59.0
	QP095007	Champagne	1 588	31.9		44.2	DEF	45.5	69.7	DYN	7.0	577	94.5
	QP095008	Joliot Curie	2 906	26.8	90.6	38.9	DEF	44.1	58.4	DYN	6.7	1 136	92.2
	QP095009	Centre Ville	4 539	22.9	92.8	34.7	DEF	54.2	65.8	DYN	5.6	1 429	78.9

Typologie d'adresse de vie	Collèges publics<300m	Collèges publics REP<300m	Collèges publics REP+ <300m	Cités éducatives	Emplois francs	Cités emplois	ZFU	NPNRU avec intérêt N/R	QRR	Code géographique	Libellé du quartier	Libellé du département et de l'EPCI
										11	Île-de-France	
										11	Ensemble QPV	
PET	1		1	1	24	1	ZFU			QP095037	Village - Mozart	95 Val-d'Oise - CA Roissy Pays de France
BAN	2	1	1	1	188	1	ZFU	QIN		QP095038	Village - Le Puits La Marlière	
BAN	1				13					QP095001	Noyer Crapaud	95 Val-d'Oise - CA Plaine Vallée
BAN					13					QP095020	Les Lévrier	
BAN	1				24					QP095021	Centre Ville	
BAN					29					QP095041	Les Raguenets	
BAN					8					QP095022	Mare Des Noues	95 Val-d'Oise - CA Val Paris
BAN					15					QP095023	Montédour	
BAN	1				8					QP095024	Les Naquettes	
BAN	1	1			32					QP095025	Les Frances	
BAN					19					QP095026	Clos Saint Pierre Elargi	
GDE	2				49			QIR		QP095027	Bas Des Aulnaies	
BAN	1				13					QP095028	Les Pins	
BAN					8					QP095029	Les Sarments Et Les Nérins	
BAN	1				20					QP095039	Les Chênes	
PET	1	1		1	2	1				QP095002	Justice - Butte Blanche	95 Val-d'Oise - Boucle Nord de Seine
GDE	1	1		1	22	1		QIR		QP095004	Brigadières - Henri Barbusse	
BAN	1	1			16	1				QP095010	Delaune Masson Colomb	95 Val-d'Oise - CA Saint Germain Boucles de Seine
BAN					164	1		QIR		QP095011	Axe Majeur - Horloge	
BAN	1	1			31	1		QIR		QP095012	La Sébille	
BAN	1				26	1				QP095013	Les Dix Arpents	
BAN	1				35	1				QP095014	Le Moulinard	
GDE					55	1		QIR		QP095015	Marcouville	
BAN					33	1				QP095016	Louvrais	95 Val-d'Oise - CA de Cergy-Pontoise
BAN	1	1			40	1				QP095017	Chennevières - Parc Le Nôtre	
BAN	1	1			13	1				QP095018	Clos Du Roi	
BAN	1				23	1				QP095019	Les Toupets - Côte Des Carnières	
PUU	1	1			28					QP095040	Le Village	95 Val-d'Oise - CC du Haut Val d'Oise
BAN				1	28	1				QP095003	Champioux	
BAN	2	1	1	1	83	1	ZFU			QP095005	Val D'Argent Nord	
BAN	1	1		1	53	1	ZFU			QP095006	Val D'Argent Sud	
BAN				1	11	1				QP095007	Champagne	
GDE	1	1			29	1				QP095008	Joliot Curie	
GDE	1	1		1	28	1			QRR	QP095009	Centre Ville	

À propos de l'ANCT

Créée au 1^{er} janvier 2020, l'Agence nationale de la cohésion des territoires (ANCT) est un nouveau partenaire pour les collectivités locales qu'elle accompagne dans leurs projets de territoire. Elle anime des pactes territoriaux et les programmes de la politique de la ville ainsi que France Services, Action cœur de ville, Petites Villes de demain, France Très Haut Débit...

L'ANCT développe également une offre de services sur mesure en matière d'ingénierie de projet, avec une approche « cousue main » pour répondre au plus près de leurs besoins spécifiques et locaux.

sig.ville.gouv.fr

cartotheque.anct.gouv.fr