



RÉPUBLIQUE
FRANÇAISE

*Liberté
Égalité
Fraternité*

AGENCE
NATIONALE
DE LA COHÉSION
DES TERRITOIRES

CARTES ET DONNÉES

Atlas des quartiers prioritaires de la politique de la ville

Outil d'analyse et de comparaison
des quartiers prioritaires et
de leur environnement

JANVIER 2022



The image features a map of the Hauts-de-France region in France. The map is rendered in a dark teal color, with the text 'Hauts-de-France' centered in white. The map shows the outline of the region and a detailed network of district boundaries. The text is in a bold, sans-serif font.

Hauts- de-France

La reproduction de cette publication est soumise à autorisation de l'ANCT ;
contact : info@anct.gouv.fr

Directeur de publication : Yves Le Breton - **Responsable de collection** :
Agnès Reiner - **Directrice éditoriale** : Sylviane Le Guyader - **Coordination** :
Helga Mondésir - **Conception des tableaux** : Kablan Koffi - **Conception
des cartes** : Mélodie Martin, Hassen Chougar - **Responsable de la
communication** : Agnès Garderet - **Mise en page** : Stratéact'

Dépôt légal : janvier 2022 - ISBN : 978-2-492484-24-7

SOMMAIRE

Introduction 7

Les indicateurs 8

1. La géographie des quartiers prioritaires de la politique de la ville 11

Hauts-de-France 12

Aisne 14

Nord 16

Oise 20

Pas-de-Calais 22

Somme 26

2. Données détaillées par quartier prioritaire 29

Introduction

Cette nouvelle édition de l'atlas des quartiers prioritaires de la politique de la ville vise à outiller en données statistiques thématiques les acteurs locaux en charge de ces territoires, qu'il s'agisse des signataires des contrats de ville, des élus, des préfets délégués à l'égalité des chances (Pdec), des sous-préfets ville, des centres de ressources de la politique de la ville...

Conçu par l'Agence nationale de la cohésion des territoires, ce document présente, dans une première partie, la géographie des quartiers prioritaires de la politique de la ville (QPV). À l'aide de cartes et de tableaux synthétiques, ces derniers sont décrits au travers d'indicateurs qui reflètent les trois grands axes de la politique de la ville : la cohésion sociale, le cadre de vie et le renouvellement urbain, le développement de l'activité économique et de l'emploi.

Les données sont ventilées à différentes échelles.

- Dans une première partie, les caractéristiques de l'ensemble des QPV des départements de chaque région sont présentées au regard de la situation dans l'ensemble du département.
- Dans une seconde partie, une déclinaison de ces indicateurs est faite à l'échelle des établissements publics de coopération intercommunale (EPCI). Les données des QPV sont ainsi replacées dans leur contexte géographique et socio-économique.
- Dans une troisième partie, des indicateurs des trois grands axes de la politique de la ville, présentés quartier par quartier, sont complétés par des informations sur d'autres zonages (quartier de reconquête républicaine, éducation prioritaire, zone franche urbaine) et sur des programmes relatifs à la politique de la ville (cités éducatives, cités de l'emploi, emplois francs, nouveau programme national de renouvellement urbain).

Les différents niveaux d'observation proposés permettent une vision globale des questionnements et une appréhension des leviers d'action plus aisée. En effet, la représentation graphique permet à l'utilisateur de comparer les QPV entre eux au sein d'un même territoire ou des QPV de même profil dans des territoires différents.

Les indicateurs

1. France métropolitaine

COMPOSITION DE LA POPULATION

Population

La population municipale d'un territoire est égale à la somme des populations municipales du territoire concerné (quartier, commune, etc.). Elle comprend les personnes :

- ayant leur résidence habituelle sur le territoire, dans un logement ou une communauté ;
- détenues dans les établissements pénitentiaires ;
- les sans-abris recensés sur le territoire ;
- résidant habituellement dans une habitation mobile recensée sur le territoire.

Source : Insee, Recensement de la population, RP 2018.

Jeunes de 0 à 14 ans (en %)

La part de la population de 0 à 14 ans dans la population totale.

Source : Insee, estimations démographiques, RP 2017

COHÉSION SOCIALE

Réussite au brevet

Taux de réussite au brevet (en %) dans les établissements publics à moins de 300 m d'un QPV. Les données manquantes correspondent aux territoires qui n'ont pas d'établissements en 2019-2020 situés à moins de 300 m d'un QPV.

Source : ministère de l'Éducation nationale, de l'Enseignement supérieur et de la Recherche, Depp 2019-2020

Taux de pauvreté

Le taux de pauvreté au seuil de 60 % correspond à la part de la population dont le niveau de vie est inférieur à 60 % du niveau de vie médian. Ce taux de pauvreté est diffusé pour les QPV dans lesquels au moins 200 personnes et au moins 11 ménages sont pauvres au seuil de 60 %, et au moins 200 personnes et au moins 11 ménages ne sont pas pauvres au seuil de 60 %. Lorsque le taux de pauvreté est compris dans les intervalles [0;5] et [95;100], il est remplacé respectivement par les valeurs 5 % et 95 %.

Source : Insee, FiLoSoFi 2018

EMPLOI

Taux d'emploi des femmes

Part des femmes (en %) ayant un emploi parmi l'ensemble des femmes âgées de 15 à 64 ans.

Source : Insee, estimations démographiques, RP 2017

Taux d'emploi des hommes

Part des hommes (en %) ayant un emploi parmi l'ensemble des hommes âgés de 15 à 64 ans.

Source : Insee, estimations démographiques, RP 2017

TAUX DE VACANCE

Part des logements vacants (en %) dans l'ensemble des logements.

Source : Insee, estimations démographiques, RP 2017

LOGEMENT SOCIAL

Part des logements sociaux

Nombre de logements du parc locatif social, hors vacants ou vides, rapporté au nombre de résidences principales. Lorsque la part de logements sociaux est inférieure à 5 % ou supérieure à 95 %, elle est remplacée respectivement par les valeurs 5% et 95%. Pour respecter les règles de secret statistique, les indicateurs sont blanchis quand ils donnent une information de manière directe ou indirecte sur une population inférieure à 11 logements.

Sources : Répertoire des logements locatifs des bailleurs sociaux (RPLS) 2017 et recensement de la population 2017

Nombre de logements sociaux

Nombre de logements du parc locatif social comptabilisés en 2020.

Source : Répertoire des logements locatifs des bailleurs sociaux (RPLS) 2020

TPOLOGIE DES QUARTIERS

Typologie cadre de vie

ANC	Centres anciens
PUU	Quartiers HLM de petites unités urbaines
PET	Quartiers périphériques de petites adresses
GDE	Quartiers HLM périphériques de grandes unités urbaines
BAN	Quartiers HLM de banlieues éloignées de grandes unités urbaines

Typologie cohésion sociale

INT	Quartiers intégrés dans un environnement mixte
PET	Petits quartiers en grande précarité qui se fondent dans leur environnement
SEG	Quartiers ségrégués
DEF	Grands quartiers défavorisés

Typologie emploi

DYN	Quartiers qui profitent d'un environnement dynamique
DEC	Quartiers en décrochage
IND	Quartiers en difficulté dans un environnement industriel

Source des typologies :

Les trois typologies des quartiers prioritaires de la politique de la ville, consacrées au cadre de vie, à la cohésion sociale et à l'emploi, sont issues du rapport 2016 de l'Observatoire national de la politique de la ville (document disponible sur www.onpv.fr).

INDICATEURS DE POLITIQUES PUBLIQUES

Indicateurs relatifs aux collèges

- Collèges publics <300 m : nombre de collèges à moins de 300 mètres du quartier prioritaire
- Collèges publics REP <300 m : nombre de collèges classés « Réseau d'éducation prioritaire » à moins de 300 mètres du quartier prioritaire
- Collèges publics REP+ <300 m : nombre de collèges classés « Réseau d'éducation prioritaire renforcé » à moins de 300 mètres du quartier prioritaire.

NOTE DE TRAITEMENT

Les EPCI sont rattachés à leur chef-lieu de département. Dans certains cas, ce traitement entraîne une différence entre la taille de la population de la région et/ou du département reportée dans les tableaux et celle décrite sur les cartes. Les chiffres indiqués sur les cartes correspondent à la population en 2018 en quartier prioritaire fournis par l'Insee.

Les quartiers prioritaires à cheval entre deux EPCI ou deux départements ont été rattachés à l'EPCI ou au département où ils sont le plus d'habitants.

Les quartiers du nouveau programme national de renouvellement urbain

Quartier d'intérêt national/régional du nouveau programme national de renouvellement urbain (NPNRU) : programme d'investissement de transformation du cadre de vie des habitants des quartiers les plus défavorisés porté par l'Agence nationale de rénovation urbaine (Anru) sur la période 2014-2024.

Les cités de l'emploi sont des territoires, des collectifs d'acteurs institutionnels et associatifs, en faveur de l'emploi et de l'insertion des habitants des quartiers prioritaires. 81 cités de l'emploi en France métropolitaine ciblant 552 quartiers de la France métropolitaine sont en vigueur à la fin de l'été 2021. Sur ces territoires, sont déployés des programmes visant à améliorer le repérage et le raccrochage des demandeurs d'emplois des quartiers prioritaires aux différents dispositifs du droit commun.

Les emplois francs

Instaurés par le décret n° 2018-230 du 30 mars 2018, les emplois francs constituent un dispositif visant répondre aux inégalités d'accès à l'emploi des habitants des QPV. En donnant une prime à l'embauche à toute entreprise ou association ayant fait le choix de recruter un demandeur d'emploi ou un jeune suivi par une mission locale résidant en QPV, les emplois francs visent à dynamiser l'embauche des habitants des QPV. Expérimenté sur 194 QPV en 2018, le dispositif est généralisé à l'ensemble des QPV au 1^{er} janvier 2020. L'indicateur du nombre d'emplois francs est le cumul par quartier des demandes d'aides financières de recrutement en emploi franc acceptées sur la période 2018-2020.

Les cités éducatives

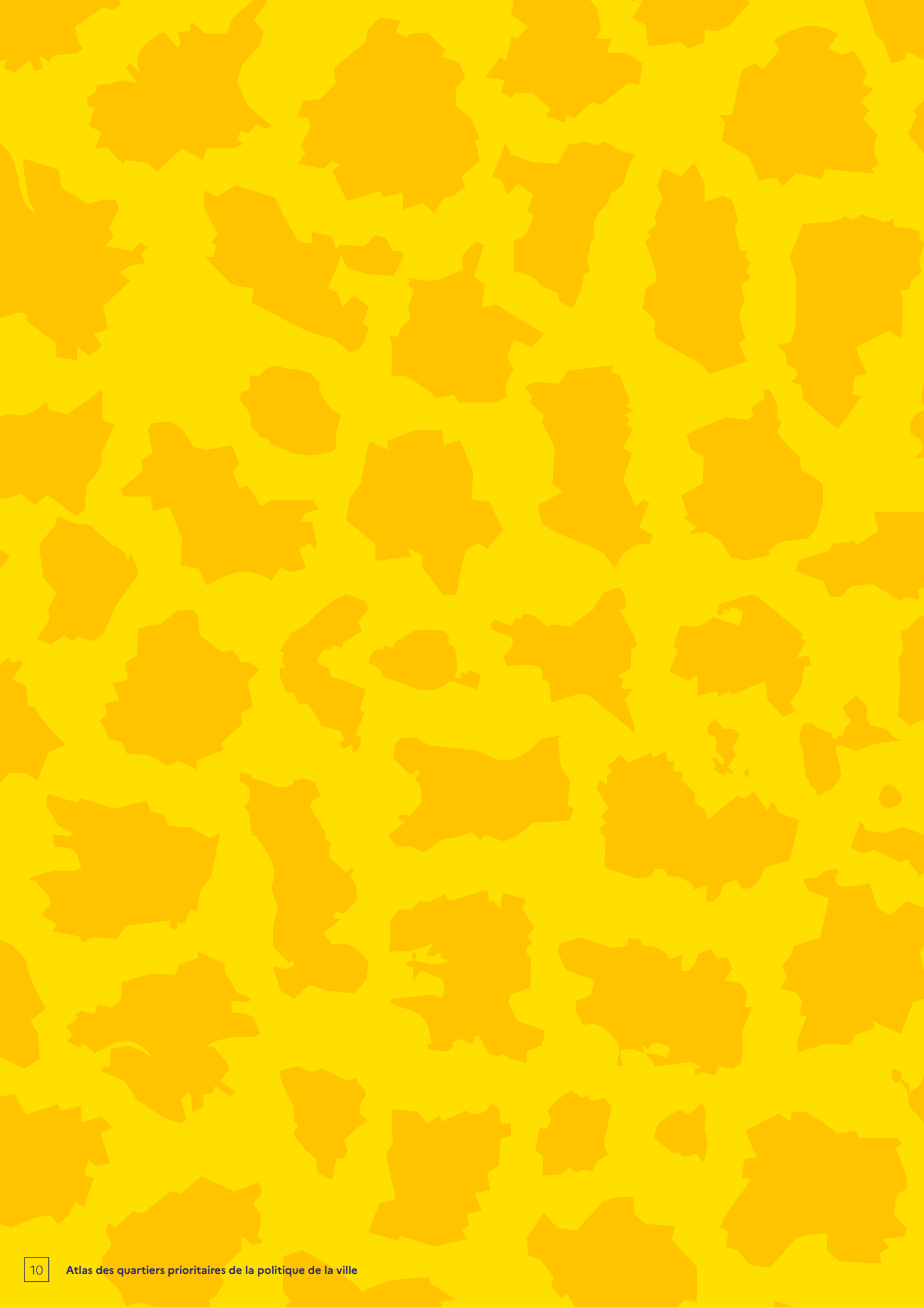
Les cités éducatives sont un programme national d'appui aux dynamiques locales de coopération éducative déployé dans 126 territoires abritant au moins un QPV. Sur les 126 cités éducatives, 118 se situent en France métropolitaine et concernent 198 QPV. Les autres cités se situent dans les Drom (5 en Guadeloupe, 2 à La Réunion et à Mayotte, une en Martinique et en Guyane).

Les quartiers de reconquête républicaine

62 quartiers de reconquête républicaine (QRR) sont mis en place à ce jour. Ces QRR qui chevauchent 120 quartiers prioritaires ont vocation à bénéficier de renforts d'effectifs.

Les Zones franches urbaines-territoires entrepreneurs (ZFU-TE)

Les ZFU-TE sont des zones créées dans des quartiers de plus de 8 000 habitants particulièrement défavorisés. Au nombre de 100, elles contiennent un ou plusieurs QPV. Sous réserve de respecter une clause locale d'embauche, l'implantation d'une entreprise dans une ZFU-TE donne lieu à un dispositif d'exonération totale de charges fiscales et de cotisations sociales pendant 5 ans et d'exonération partielle ensuite.





La géographie des quartiers prioritaires de la politique de la ville

HAUTS-DE-FRANCE

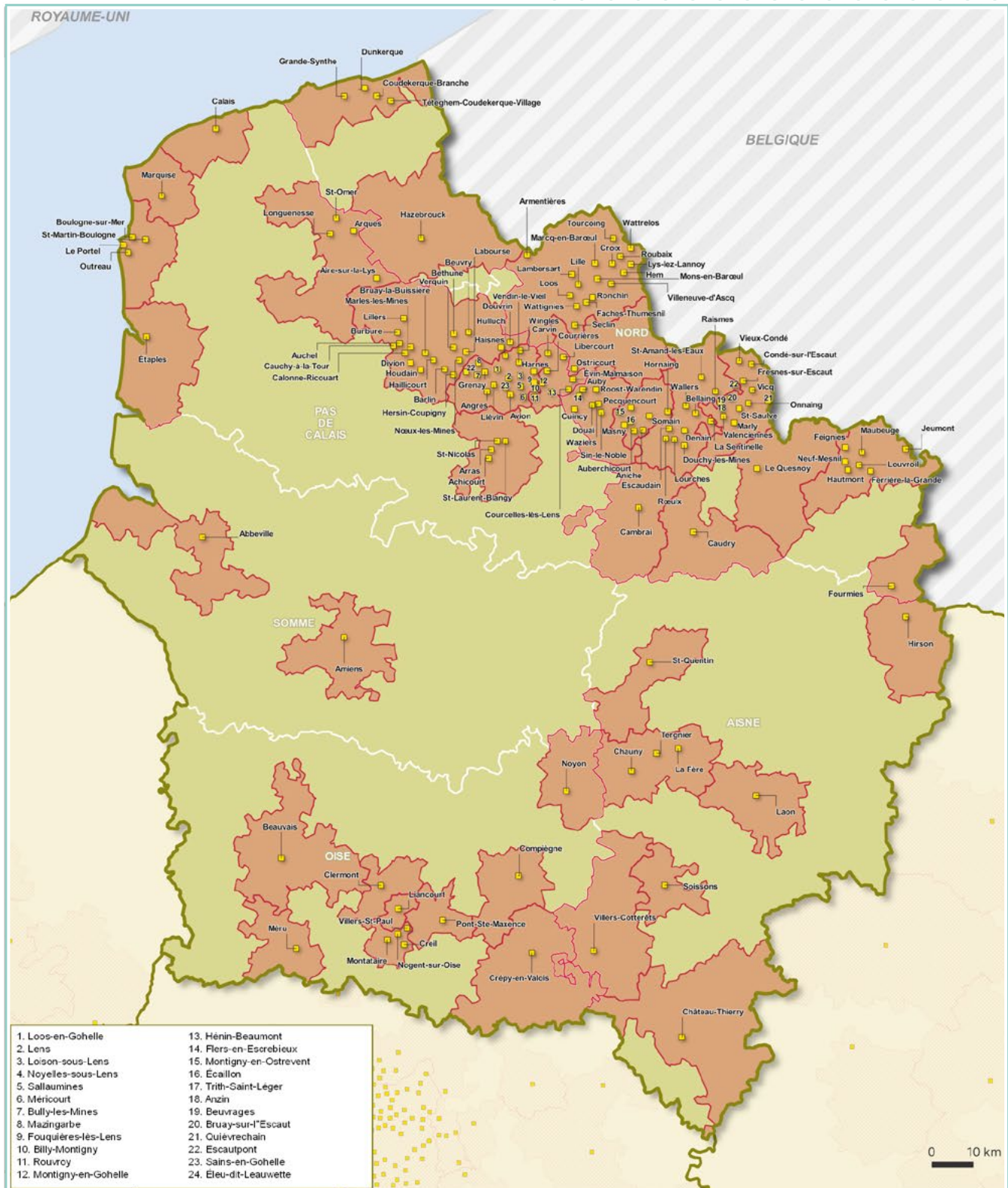


199 QPV soit **15,4 %** des QPV de France Métropolitaine



653 409 habitants en QPV, soit **10,9 %** de la population régionale

- Commune ayant un ou plusieurs QPV
- Intercommunalité au 1^{er} janvier 2021 concernée par un ou plusieurs QPV



Données par département

Excepté la population, les indicateurs sont exprimés en pourcentage

	Population	Jeunes de 0 à 14 ans	Réussite au brevet	Taux de pauvreté	Taux d'emploi femmes	Taux d'emploi hommes	Taux de vacance	Logements sociaux
Aisne	533 316	19.0	87.8	18.4	55.3	63.2	9.6	16.5
Ensemble QPV	37 067	24.5	82.5	51.7	32.2	41.1	7.7	75.2
Nord	2 606 234	19.7	88.5	19.1	54.7	61.7	7.7	23.1
Ensemble QPV	391 086	24.6	84.7	46.1	35.3	45.6	8.3	75.8
Oise	827 153	20.3	89.7	12.9	60.7	67.9	7.2	18.7
Ensemble QPV	68 875	28.4	87.2	46.4	35.7	49.4	5.6	80.8
Pas-de-Calais	1 466 743	19.5	90.3	19.3	53.3	62.5	7.7	24.2
Ensemble QPV	148 384	23.6	88.6	45.7	32.1	46.1	7.8	47.6
Somme	570 662	18.0	91.1	16.4	56.5	62.8	8.4	15.2
Ensemble QPV	36 442	26.5	86.8	51.4	32.6	40.3	7.5	90.7
Hauts-de-France	6 004 108	19.5	89.3	18	55.4	63.0	7.9	21.4
Ensemble QPV	683 370	24.9	86	46.6	34.3	45.5	7.9	80.1
France métropolitaine	64 844 037	18.0	88.9	14.6	61.4	67.1	8.1	14.8
Ensemble QPV	4 939 369	24.5	84.9	44.3	40.2	50.3	8.9	69.4

AISNE (02)

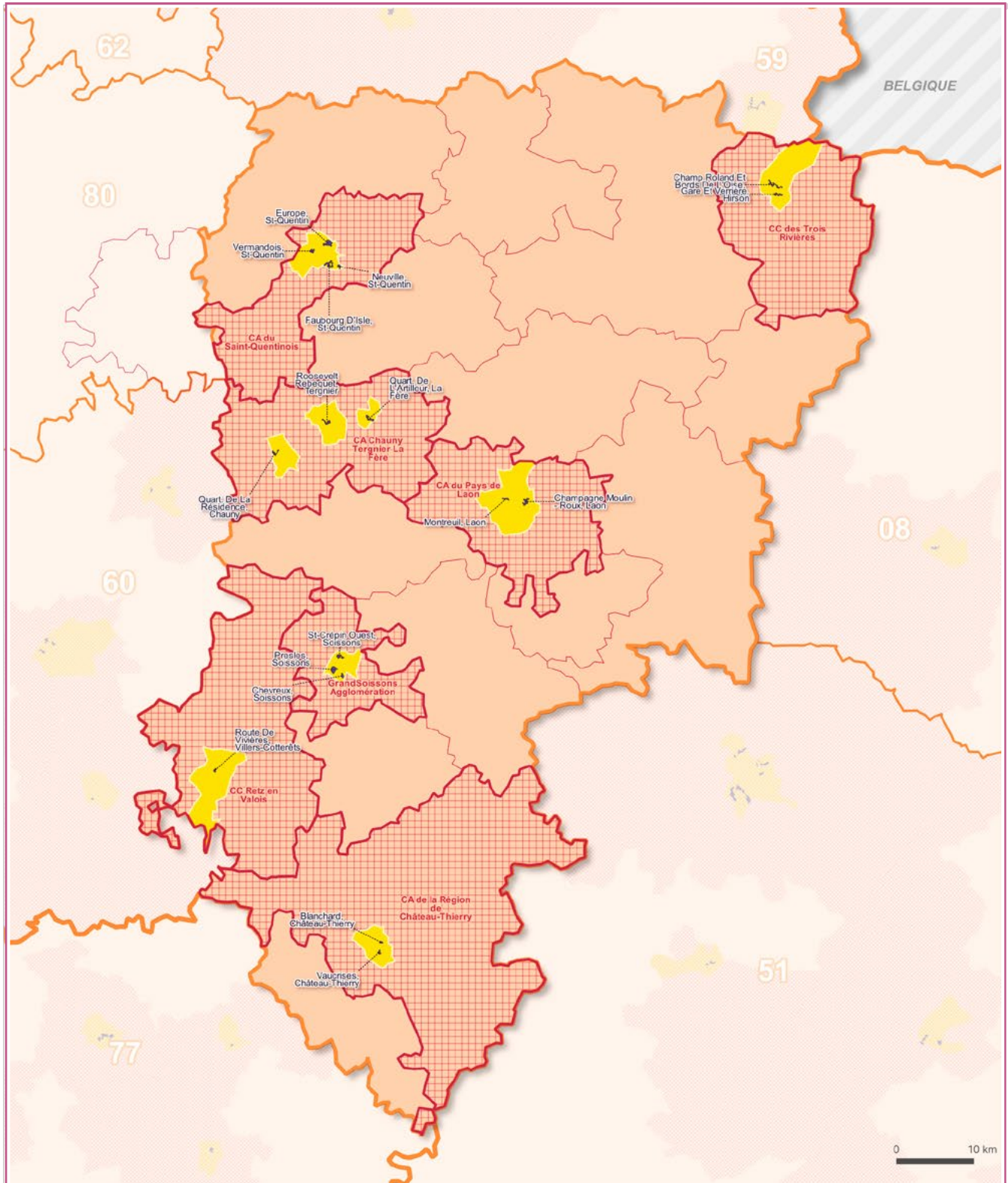
- Quartier prioritaire de la politique de la ville (QPV)
- Commune ayant un ou plusieurs QPV
- Intercommunalité au 1^{er} janvier 2021 concernée par un ou plusieurs QPV



17 QPV soit **1,3 %** des QPV de France Métropolitaine



37 067 habitants en QPV, soit **7 %** de la population du département




Données par intercommunalité

Excepté la population, les indicateurs sont exprimés en pourcentage

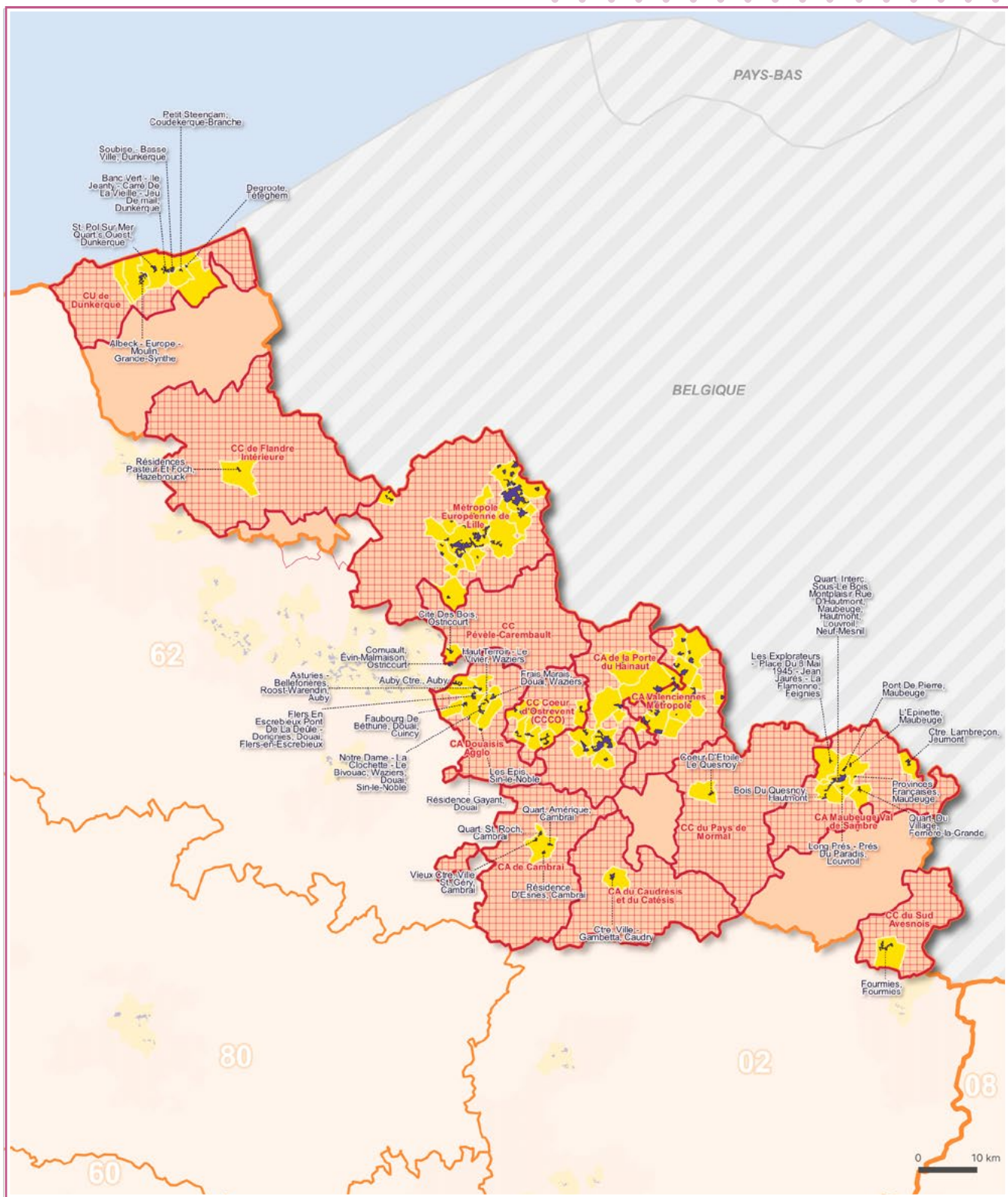
	Population	Jeunes de 0 à 14 ans	Réussite au brevet	Taux de pauvreté	Taux d'emploi femmes	Taux d'emploi hommes	Taux de vacance	Logements sociaux
CA du Pays de Laon	43 387	19.1	87.5	21.7	54.5	58.9	8.6	29.2
<i>dans les QPV</i>	5 597	25.0	83.8	59	29.8	38.1	9.8	90.5
CA Chauny Tergnier La Fère	55 359	18.9	88	20.5	51.6	61.0	9.9	19.3
<i>dans les QPV</i>	4 258	27.0	88.7	52.4	28.1	37.4	12.2	48.2
CA du Saint-Quentinois	80 689	18.5	84.4	22.6	51.5	58.5	11.1	22.9
<i>dans les QPV</i>	11 723	22.4	83.7	47.8	32.7	44.9	8.6	81.4
CC Retz en Valois	29 381	18.9	89.7	11.6	60.0	67.9	7.8	16.8
<i>dans les QPV</i>	1 080	20.0			41.1	47.1	2.7	92.3
CA de la Région de Château-Thierry	58 190	19.3	87.9	15.2	59.9	66.7	9.9	14.6
<i>dans les QPV</i>	3 054	27.4		54	36.7	43.0	7.9	95
GrandSoissons Agglomération	52 415	18.3	90.2	21.1	52.9	58.9	7.2	29.5
<i>dans les QPV</i>	9 085	26.6	83.2	54.7	32.1	39.4	2.5	91.7
CC des Trois Rivières	21 171	18.9	75.5	26	48.5	57.6	12.1	12.3
<i>dans les QPV</i>	2 272	20.3	73	45.8	31.8	38.5	9.3	53.4
Aisne	533 316	19.0	87.8	18.4	55.3	63.2	9.6	16.5
<i>Ensemble QPV</i>	37 067	24.5	82.5	51.7	32.2	41.1	7.7	75.2
Hauts-de-France	6 004 108	19.5	89.3	18	55.4	63.0	7.9	21.4
<i>Ensemble QPV</i>	683 370	24.9	86	46.6	34.3	45.5	7.9	80.1
France métropolitaine	64 844 037	18.0	88.9	14.6	61.4	67.1	8.1	14.8
<i>Ensemble QPV</i>	4 939 369	24.5	84.9	44.3	40.2	50.3	8.9	69.4

NORD (59)

- Quartier prioritaire de la politique de la ville (QPV)
- Commune ayant un ou plusieurs QPV
- Intercommunalité au 1^{er} janvier 2021 concernée par un ou plusieurs QPV

 **91** QPV soit **7 %** des QPV de France Métropolitaine

 **361 198** habitants en QPV, soit **13,9 %** de la population du département



Données par intercommunalité

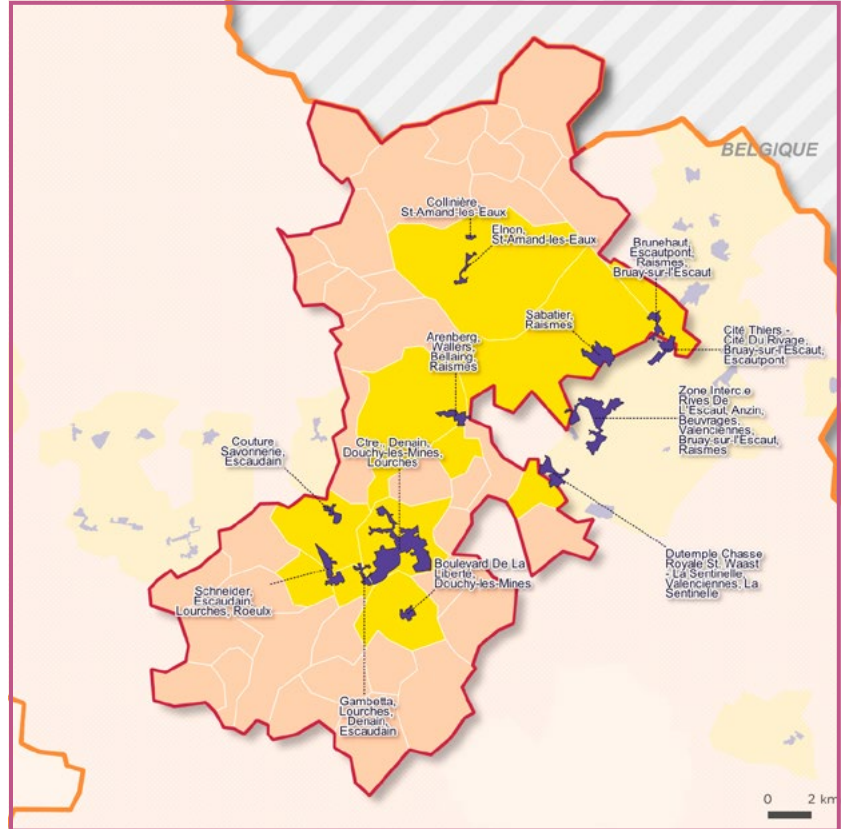
Excepté la population, les indicateurs sont exprimés en pourcentage

	Population	Jeunes de 0 à 14 ans	Réussite au brevet	Taux de pauvreté	Taux d'emploi femmes	Taux d'emploi hommes	Taux de vacance	Logements sociaux
CA Caudresis et du Câtésis	64 565	20.4	90.6	22.7	52.4	60.7	10.6	8.1
dans les QPV	2 257	22.2	87.7		38.8	41.2	13.8	19.8
CC de Flandre Intérieure	102 391	19.1	94.9	11	62.9	69.8	6.1	11.5
dans les QPV	1 416	27.8	95.9		38.9	59.2	2.1	63
CC Pévèle-Carembault	95 816	19.2	95.9	7.4	65.9	69.9	6.0	9.5
dans les QPV	2 986	22.5	93.6		35.9	48.4	1.1	73.5
CA de la Porte du Hainaut	158 837	21.2	82.8	23	49.2	59.9	8.8	25
dans les QPV	31 402	23.5	82.2	45.5	30.8	44.5	9.2	39
CC du Pays de Mormal	48 392	19.1	91.9	14.3	59.6	68.0	8.3	8.8
dans les QPV	1 516	17.2	93.9		43.2	51.0	6.0	42.8
CA Maubeuge Val de Sambre	125 160	20.4	84.8	27.5	43.4	55.5	8.3	26.5
dans les QPV	20 678	24.2	78.4	51.7	24.4	38.3	7.1	73.5
CC du Sud Avesnois	25 055	20.1	80.6	28.7	46.3	55.9	10.2	22.5
dans les QPV	4 157	23.5	86.9	48.1	27.5	41.1	13.7	48.7
CA Douaisis Agglo	148 983	19.1	85.5	20.2	51.3	60.1	9.5	30.6
dans les QPV	16 720	24.8	81.6	45.9	30.7	44.0	7.3	83.2
CA de Cambrai	81 739	18.4	87.4	17.1	56.0	63.2	9.1	11.8
dans les QPV	5 192	18.1	82.6	41.4	36.1	45.5	10.9	9.2
ME Européenne de Lille	1 174 273	19.9	88.2	19	56.5	61.6	7.2	24.4
dans les QPV	207 382	25.4	84.4	47	37.8	46.2	9.1	95
CU de Dunkerque	382 122	18.5	90.3	18.9	51.9	59.2	6.3	33.1
dans les QPV	54 979	23.5	88.5	46.4	33.9	45.6	5.6	94.9
CC Coeur d'Ostrevent	71 066	20.6	84.9	20.1	51.3	60.7	6.7	29.5
dans les QPV	12 109	23.0	82	37.9	36.9	49.0	3.4	70.5
CA Valenciennes Métropole	192 787	19.5	88.3	23.2	48.9	58.0	9.5	26.6
dans les QPV	31 808	24.2	86.4	43	34.4	48.0	4.7	76.2
Nord	2 606 234	19.7	88.5	19.1	54.7	61.7	7.7	23.1
Ensemble QPV	391 086	24.6	84.7	46.1	35.3	45.6	8.3	75.8
Hauts-de-France	6 004 108	19.5	89.3	18	55.4	63.0	7.9	21.4
Ensemble QPV	683 370	24.9	86	46.6	34.3	45.5	7.9	80.1
France métropolitaine	64 844 037	18.0	88.9	14.6	61.4	67.1	8.1	14.8
Ensemble QPV	4 939 369	24.5	84.9	44.3	40.2	50.3	8.9	69.4

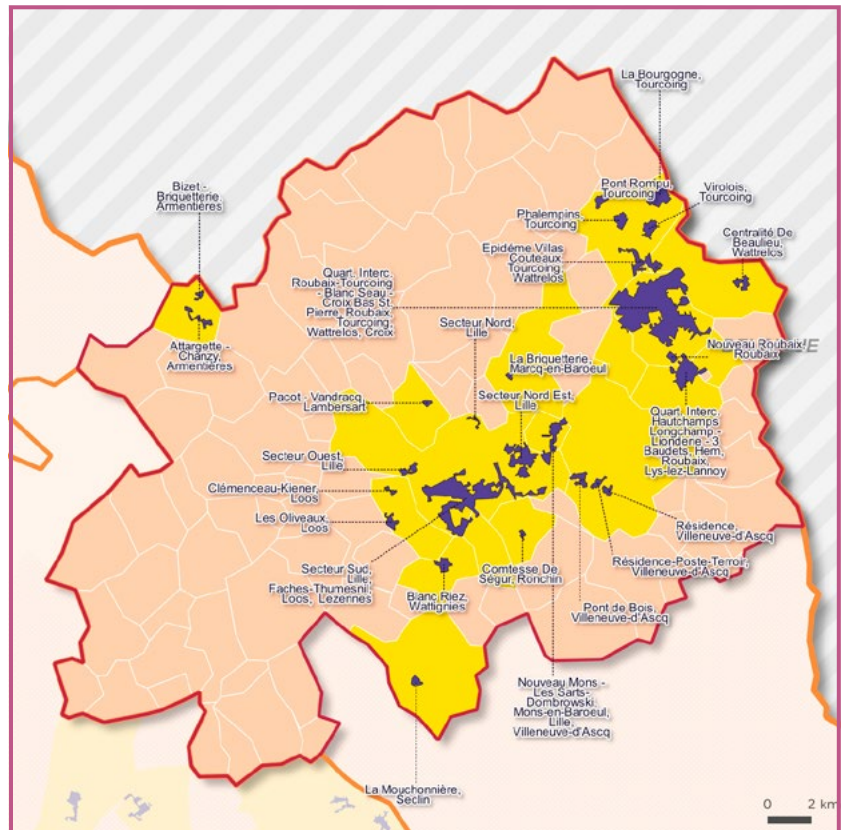
NORD (59)

- Quartier prioritaire de la politique de la ville (QPV)
- Commune ayant un ou plusieurs QPV
- Intercommunalité au 1^{er} janvier 2021 concernée par un ou plusieurs QPV

**Zoom sur
CA de la Porte du
Hainaut**

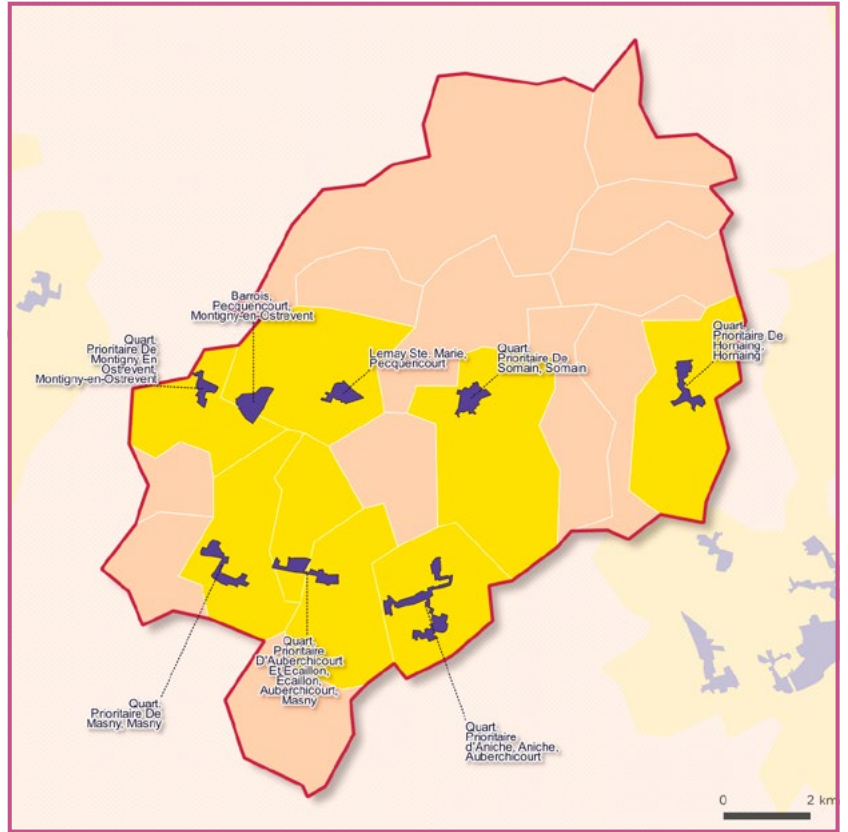


**Zoom sur
Métropole
Européenne de Lille**



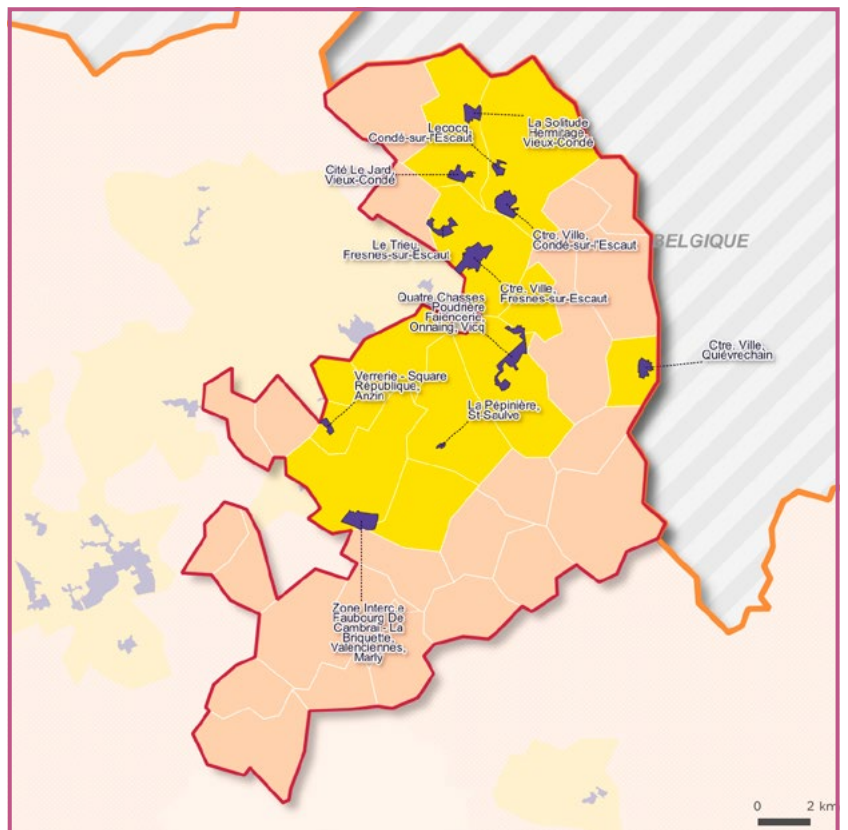
Zoom sur

**CC Coeur
d'Ostrevent (CCCO)**



Zoom sur

**CA Valenciennes
Métropole**



Données par intercommunalité

Excepté la population, les indicateurs sont exprimés en pourcentage

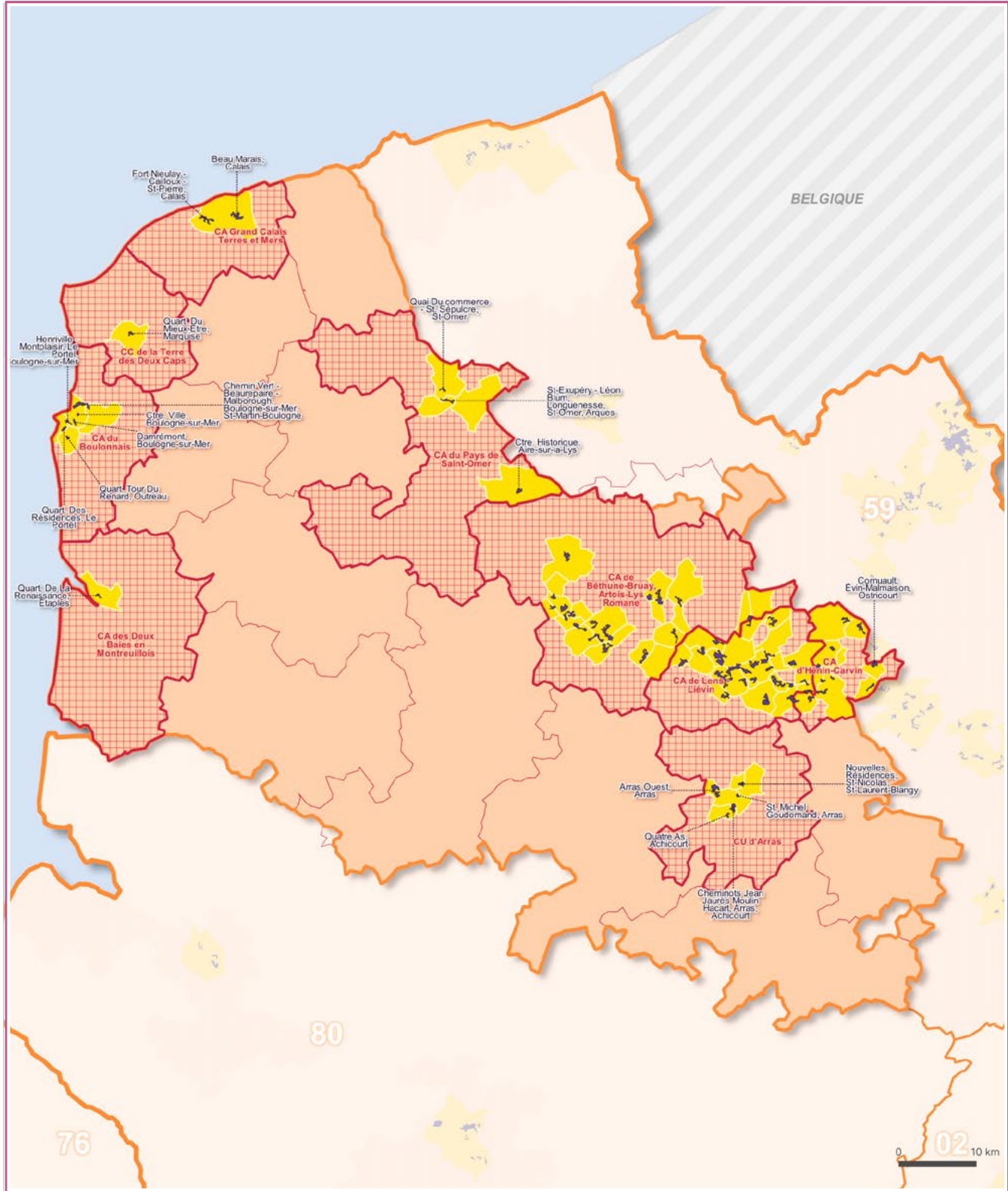
	Population	Jeunes de 0 à 14 ans	Réussite au brevet	Taux de pauvreté	Taux d'emploi femmes	Taux d'emploi hommes	Taux de vacance	Logements sociaux
CA de la Région de Compiègne	82 870	18.3	89.8	14.5	58.8	64.8	7.0	24.5
<i>dans les QPV</i>	9 406	25.1	92.2	44.2	42.5	43.6	4.9	90.3
CA du Beauvaisis	106 055	19.5	90.1	17.1	56.7	63.5	8.7	25.6
<i>dans les QPV</i>	16 628	28.2	93	49.1	33.9	49.5	8.5	84.5
CA Creil Sud Oise	87 036	24.8	88	29.3	46.4	60.1	6.7	43.7
<i>dans les QPV</i>	31 852	29.6	88.8	46.9	34.0	51.3	4.1	80.1
CC du Liancourtois	23 745	20.0	90.6	10.3	63.4	64.4	6.2	15.4
<i>dans les QPV</i>	1 329	20.9	88.8		49.1	37.9	4.9	69.9
CC du Clermontois	37 491	19.2	91	9.5	64.9	68.6	6.5	16.9
<i>dans les QPV</i>	1 212	26.7	87.2		45.8	58.1	1.1	95
CC des Sablons	54 720	21.6	94.4	11.4	62.4	70.4	5.5	15.4
<i>dans les QPV</i>	2 794	27.8	90.9		34.0	50.3	3.3	94.3
CC du Pays Noyonnais	32 668	21.1	87	18.3	52.8	63.3	9.7	19.1
<i>dans les QPV</i>	2 779	28.7	76.8	49.1	30.8	49.1	9.6	55.8
CC du Pays de Valois	55 673	20.9	89.6	7.1	67.4	72.9	6.0	9.9
<i>dans les QPV</i>	1 721	30.3			41.7	49.6	2.4	95
CC des Pays d'Oise et d'Halatte	34 240	19.1	84	9.9	62.9	68.1	5.1	17.1
<i>dans les QPV</i>	1 354	31.6	79.3		38.2	42.3	5.5	95
Oise	827 153	20.3	89.7	12.9	60.7	67.9	7.2	18.7
<i>Ensemble QPV</i>	68 875	28.4	87.2	46.4	35.7	49.4	5.6	80.8
Hauts-de-France	6 004 108	19.5	89.3	18	55.4	63.0	7.9	21.4
<i>Ensemble QPV</i>	683 370	24.9	86	46.6	34.3	45.5	7.9	80.1
France métropolitaine	64 844 037	18.0	88.9	14.6	61.4	67.1	8.1	14.8
<i>Ensemble QPV</i>	4 939 369	24.5	84.9	44.3	40.2	50.3	8.9	69.4

PAS-DE-CALAIS (62)

- Quartier prioritaire de la politique de la ville (QPV)
- Commune ayant un ou plusieurs QPV
- Intercommunalité au 1^{er} janvier 2021 concernée par un ou plusieurs QPV

64 QPV soit **4,9 %** des QPV de France Métropolitaine

149 827 habitants en QPV, soit **10,2 %** de la population du département



Données par intercommunalité

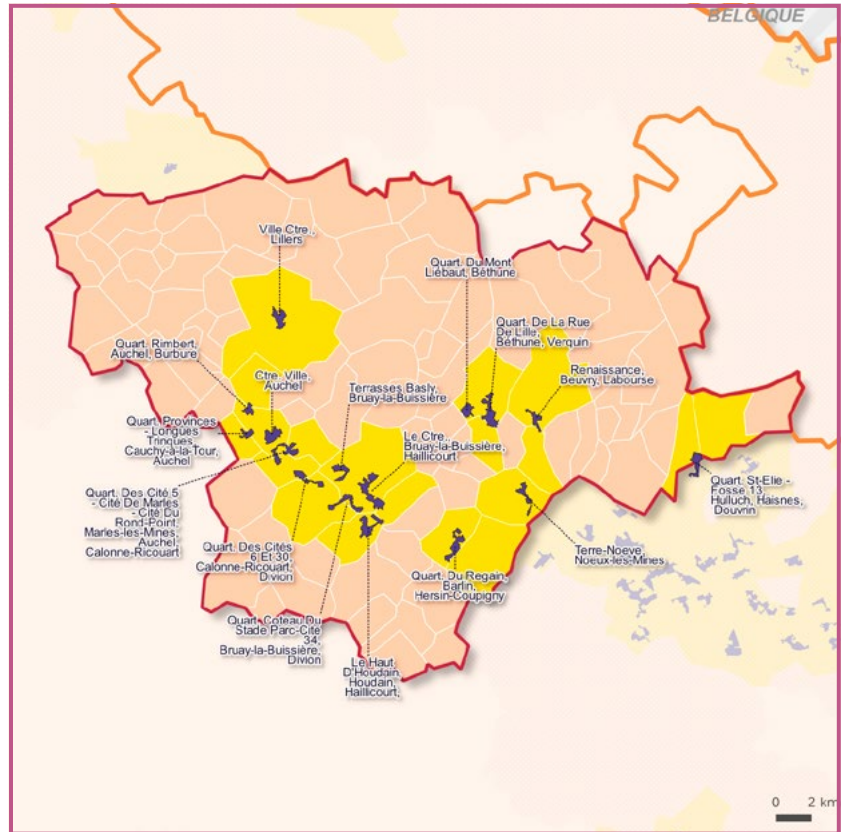
Excepté la population, les indicateurs sont exprimés en pourcentage

	Population	Jeunes de 0 à 14 ans	Réussite au brevet	Taux de pauvreté	Taux d'emploi femmes	Taux d'emploi hommes	Taux de vacance	Logements sociaux							
CU d'Arras	108 347		17.9		91.6		15.7		60.2		64.6		7.3		23.5
dans les QPV	12 411		24.4		92.7		49.4		38.3		45.4		4.5		9.5
CA des Deux Baies en Montreuillois	66 119		16.2		89		14.4		57.2		63.0		5.3		13
dans les QPV	973		21.0		95.1		42.8		48.4		48.4		4.2		80.6
CA du Pays de Saint-Omer	114 570		19.6		91		17.9		54.0		63.7		7.4		13.6
dans les QPV	6 460		23.1		50.2		36.7		48.6		48.6		9.6		82.9
CA de Bethune-Bruay	276 759		19.6		90.9		19.6		53.3		63.7		8.2		25.6
dans les QPV	34 525		22.2		88.9		43.3		34.6		49.8		9.0		53.1
CA Grand Calais Terres et Mers	104 367		19.5		88.7		24		47.3		51.8		8.7		24.6
dans les QPV	12 696		25.2		77.9		56.7		23.6		37.0		10.5		56.9
CA d'Hénin-Carvin	126 509		21.2		88		22.2		50.0		60.8		7.0		39
dans les QPV	13 158		23.7		85.6		42.8		31.0		45.6		3.8		94.7
CA de Lens - Liévin	241 703		20.2		89.7		25		47.4		58.4		8.0		43.7
dans les QPV	52 149		23.9		89.8		43.9		30.7		46.2		7.5		9.5
CC de la Terre des Deux Caps	22 197		19.7		98.5		15.2		56.1		68.0		4.5		11.6
dans les QPV	1 082		23.3		41.0		58.4		1.0		47.6		47.6		47.6
CA du Boulonnais	112 836		18.3		91.7		20.7		51.4		59.6		8.7		27.5
dans les QPV	14 930		24.2		90.6		46.2		31.5		43.9		9.7		88.1
Pas-de-Calais	1 466 743		19.5		90.3		19.3		53.3		62.5		7.7		24.2
Ensemble QPV	148 384		23.6		88.6		45.7		32.1		46.1		7.8		47.6
Hauts-de-France	6 004 108		19.5		89.3		18		55.4		63.0		7.9		21.4
Ensemble QPV	683 370		24.9		86		46.6		34.3		45.5		7.9		80.1
France métropolitaine	64 844 037		18.0		88.9		14.6		61.4		67.1		8.1		14.8
Ensemble QPV	4 939 369		24.5		84.9		44.3		40.2		50.3		8.9		69.4

- Quartier prioritaire de la politique de la ville (QPV)
- Commune ayant un ou plusieurs QPV
- Intercommunalité au 1^{er} janvier 2021 concernée par un ou plusieurs QPV

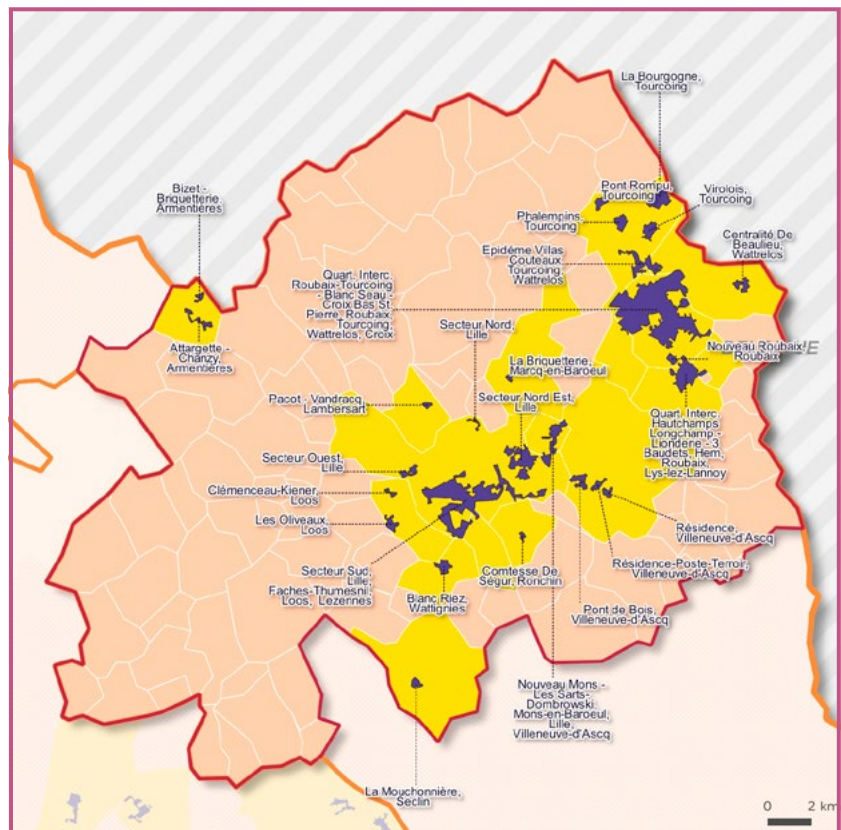
Zoom sur

CA de Béthune-Bruay, Artois-Lys Romane



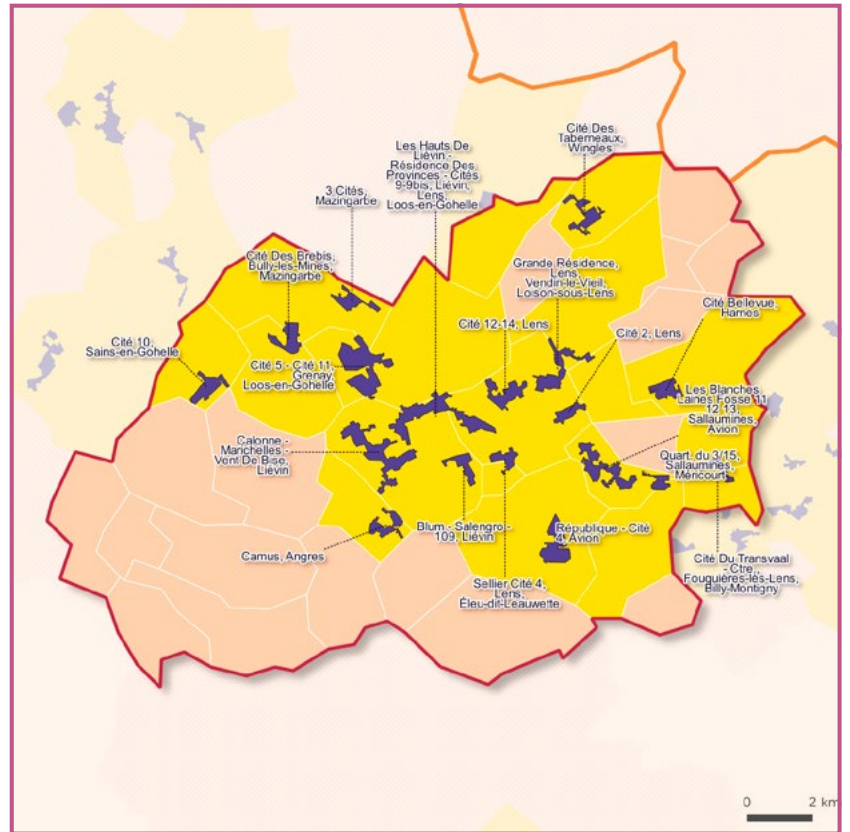
Zoom sur

CA d'Hénin-Carvin






Zoom sur

CA de Lens - Liévin



SOMME (80)

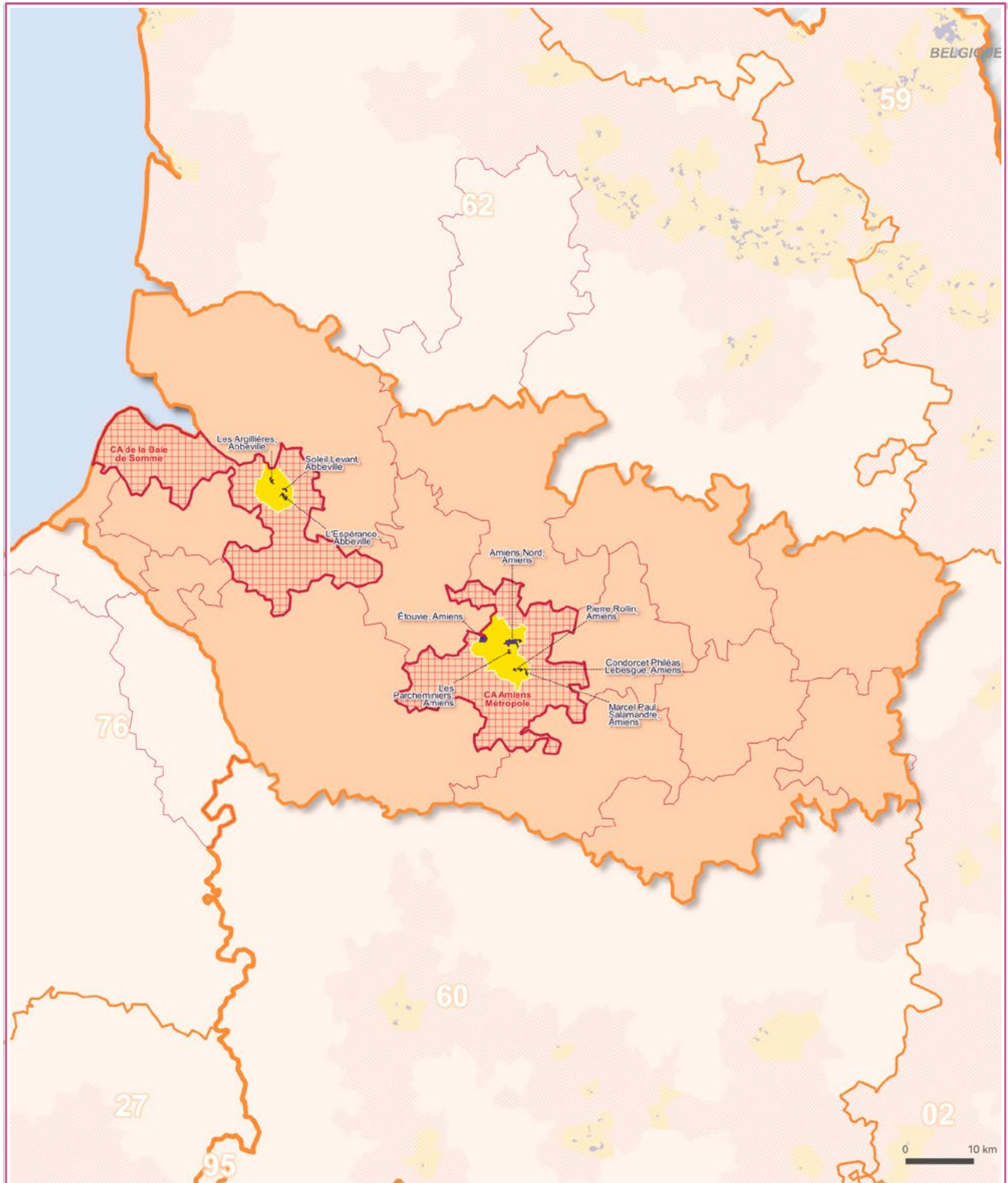
-  Quartier prioritaire de la politique de la ville (QPV)
-  Commune ayant un ou plusieurs QPV
-  Intercommunalité au 1^{er} janvier 2021 concernée par un ou plusieurs QPV



9 QPV soit **0,7 %** des QPV de France Métropolitaine



36 442 habitants en QPV, soit **6,4 %** de la population du département



Données par intercommunalité

Excepté la population, les indicateurs sont exprimés en pourcentage

	Population	Jeunes de 0 à 14 ans	Réussite au brevet	Taux de pauvreté	Taux d'emploi femmes	Taux d'emploi hommes	Taux de vacance	Logements sociaux
CA de la Baie de Somme	48 903	16.3	88.4	18.8	54.0	60.1	7.9	18.4
<i>dans les QPV</i>	6 163	23.4	90.4	47.3	31.5	36.3	3.2	95
CA Amiens Métropole	180 905	17.2	89.3	20.1	52.8	56.2	8.4	27.3
<i>dans les QPV</i>	30 279	27.1	85.6	52.3	32.8	41.1	8.5	95
Somme	570 662	18.0	91.1	16.4	56.5	62.8	8.4	15.2
<i>Ensemble QPV</i>	36 442	28.5	86.8	51.4	32.6	40.3	7.5	90.7
Hauts-de-France	6 004 108	19.5	89.3	18	55.4	63.0	7.9	21.4
<i>Ensemble QPV</i>	683 370	24.9	86	46.6	34.3	45.5	7.9	80.1
France métropolitaine	64 844 037	18.0	88.9	14.6	61.4	67.1	8.1	14.8
<i>Ensemble QPV</i>	4 939 369	24.5	84.9	44.3	40.2	50.3	8.9	69.4



Données détaillées par quartier

Libellé du département et de l'EPCI	Code géographique	Libellé du quartier	Population	Jeunes de 0 à 14 ans	Réussite au brevet	Taux de pauvreté	Typologie cohésion sociale	Taux d'emploi femmes	Taux d'emploi hommes	Typologie emploi	Taux de vacance	Nombre de logements sociaux	Logements sociaux
	32	Hauts-de-France	6 004 108	19.5	89.3	18.0		55.4	62.9		7.9	572 068	21.4
	32	Ensemble QPV	653 409	24.9	86	46.6		34.3	45.5		7.9	199 380	80.1
02 Aisne - CA du Pays de Laon	QP002010	Montreuil	1 461	22.4		55.5	PET	33.2	41.6	IND	7.9	701	90.5
	QP002011	Champagne Moulin	4 136	25.9	83.8	60.4	SEG	26.7	35.3	IND	9.0	1 727	83.5
02 Aisne - CA Chauny Tergnier La Fère	QP002007	Quartier De L'Artilleur	1 218	26.8	88.7	46.7	PET	32.9	44.8	IND	13.5	279	48.2
	QP002008	Roosevelt Rebequet	1 186	30.4		48.5	PET	27.5	41.5	IND	16.7	409	71.2
	QP002009	Quartier De La Résidence	1 852	25.1		58.7	INT	28.4	34.7	IND	6.5	797	94.0
02 Aisne - CA du Saint-Quentinois	QP002001	Europe	6 034	22.0	78.8	49.7	INT	29.2	42.3	IND	6.3	2 291	81.4
	QP002002	Faubourg D'Isle	2 427	22.5		37.8	INT	41.8	51.0	DYN	16.6	540	44.8
	QP002003	Neuville	1 511	22.6	88.5	47.9	PET	30.0	39.4	IND	4.9	736	93.8
	QP002004	Vermandois	1 751	26.0		54.7	INT	28.8	42.5	IND	6.8	649	82.0
02 Aisne - CC Retz en Valois	QP002015	Route De Vivrières	1 080	20.3		40.1	PET	43.0	49.1	DEC	2.1	500	92.3
02 Aisne - CA de la Région de Château-Thierry	QP002016	Blanchard	1 085	30.7		53.3	PET	41.7	43.9	IND	11.0	490	95.0
	QP002017	Vaucrises	1 969	23.1		54.6	SEG	38.5	41.5	IND	6.6	707	94.7
02 Aisne - GrandSoissons Agglomération	QP002012	Saint-Crépin Ouest	2 081	17.9	85.3	45.2	INT	40.3	47.4	IND	3.3	1 196	91.7
	QP002013	Presles	5 766	28.9	81.4	57.0	SEG	27.8	38.6	IND	2.3	2 170	92.6
	QP002014	Chevreux	1 238	36.7		61.1	SEG	21.0	32.3	IND	2.4	442	88.6
02 Aisne - CC des Trois Rivières	QP002005	Champ Roland	1 314	20.2	73	46.9	PET	29.3	38.0	IND	7.5	425	53.4
	QP002006	Gare Et Vernière	958	20.5		44.0	PET	35.2	39.4	IND	9.3	104	19.3
59 Nord - CA du Caudrésis et du Catésis	QP059042	Centre Ville - Gambetta	2 257	23.5	87.7	38.9	PET	40.8	41.5	DEC	13.0	191	19.8
59 Nord - CC de Flandre Inténeure	QP059041	Résidences Pasteur Et Foch	1 416	27.7	95.9	41.2	PET	34.7	57.2	IND	1.9	348	83.0
59 Nord - CC Pévèle-Carembault	QP059045	Cité Des Bois	1 470	24.0	93.6	38.1	PET	38.4	49.2	DEC	2.2	486	73.5
	QP062040	Cornuault	1 518	21.5		33.5	PET	35.5	47.5	DEC	0.2	577	86.1
59 Nord - CA Valenciennes Métropole	QP059021	Rives De L'Escaut	10 744	23.7	90.7	41.0	DEF	33.2	48.1	IND	9.5	2 180	49.7
	QP059022	Cité Thiers - Cité Du Rivage	2 170	21.5	96.1	45.4	PET	31.7	44.6	IND	6.9	757	84.0
59 Nord - CA de la Porte du Hainaut	QP059030	Dutemple Chasse Royale SW	3 473	21.1		47.6	PET	30.4	39.5	IND	6.0	1 557	95.0
	QP059050	Centre	13 204	25.1	81.1	48.9	DEF	28.6	40.9	IND	16.5	2 089	39.0
	QP059051	Boulevard De La Liberté	3 075	24.7	70.6	47.3	PET	30.2	42.5	IND	5.3	1 181	84.9
	QP059052	Schneider	2 211	26.2	69	48.4	PET	24.5	42.8	IND	2.4	555	64.3
	QP059053	Couture Savonnerie	1 226	23.4		34.4	PET	32.7	46.6	IND	0.4	419	87.0
	QP059054	Gambetta	1 284	28.6		39.9	DEF	29.4	49.0	IND	1.6	215	43.0
	QP059055	Sabatier	2 866	23.3		42.4	PET	34.8	50.9	IND	4.7	1 069	91.7
	QP059056	Brunehaut	1 203	20.1	88.5	45.3	PET	28.0	42.2	IND	0.0	508	95.0
	QP059057	Collinière	1 315	21.3	92.1	45.7	PET	35.3	47.7	IND	1.4	583	95.0
	QP059058	Elnon	1 190	13.9		29.1	INT	43.9	55.4	DYN	14.3	212	49.8
	QP059059	Arenberg	1 558	22.2		37.1	PET	31.4	49.8	IND	0.2	559	93.1
59 Nord - CC du Pays de Mormal	QP059043	Coeur D'Etoile	1 516	18.8	93.9	39.4	INT	43.7	52.4	DYN	5.7	351	42.6
59 Nord - CA Maubeuge Val de Sambre	QP059011	Les Explorateurs	1 082	25.2	71.2	46.3	PET	28.3	46.2	IND	0.2	320	73.5
	QP059012	Quartier Du Village	1 142	26.7		39.0	PET	38.8	46.4	IND	0.8	247	50.4
	QP059013	Bois Du Quesnoy	1 454	22.9	79.4	46.9	PET	23.3	33.4	IND	0.0	426	78.8

Typologie cadre de vie	Collèges publics<300m	Collèges publics REP<300m	Collèges publics REP+<300m	Cités éducatives	Emplois francs	Cités emplois	ZFU	NPNRU avec intérêt N/R	QRR	Code géographique	Libellé du quartier	Libellé du département et de l'EPCI
										32	Hauts-de-France	
										32	Ensemble QPV	
PUU					26					QP002010	Montreuil	02 Aisne - CA du Pays de Laon
PUU	1		1		48					QP002011	Champagne Moulin	
PET	1	1			7					QP002007	Quartier De L'Artilleur	02 Aisne - CA Chauny Tergnier La Fère
PUU					10					QP002008	Roosevelt Rebequet	
PUU					20					QP002009	Quartier De La Résidence	
PUU	1		1	1	54	1		QIN		QP002001	Europe	02 Aisne - CA du Saint-Quentinois
PUU					39	1				QP002002	Faubourg D'Isle	
GDE	1	1			21	1				QP002003	Neuville	
PUU					31	1	ZFU*	QIR		QP002004	Vermandois	
PUU					9					QP002015	Route De Vivrières	02 Aisne - CC Retz en Valois
PUU					12					QP002016	Blanchard	02 Aisne - CA de la Région de Château-Thierry
PUU					27			QIR		QP002017	Vaucrises	
PUU	1			1	21			QIR		QP002012	Saint-Crépin Ouest	02 Aisne - GrandSoissons Agglomération
PUU	1		1	1	58		ZFU			QP002013	Presles	
PUU				1	11		ZFU			QP002014	Chevreux	
PUU	1	1			17	1				QP002005	Champ Roland	02 Aisne - CC des Trois Rivières
PET					18	1				QP002006	Gare Et Vernère	
ANC	1				40					QP059042	Centre Ville - Gambetta	59 Nord - CA du Caudrésis et du Catesis
PUU	1				17					QP059041	Résidences Pasteur Et Foch	59 Nord - CC de Flandre Intérieure
PET	1	1			19					QP059045	Cité Des Bois	59 Nord - CC Pévèle-Carembault
PET					24					QP062040	Cornuault	
PET	1		1		187	1	ZFU	QIR		QP059021	Rives De L'Escaut	59 Nord - CA Valenciennes Métropole
PET	1	1			23	1				QP059022	Cité Thiers - Cité Du Rivage	
PET				1	35	1	ZFU	QIN		QP059030	Dutemple Chasse Royale SW	59 Nord - CA de la Porte du Hainaut
PET	3	1	2	1	154	1	ZFU	QIN		QP059050	Centre	
BAN	1	1			38	1	ZFU			QP059051	Boulevard De La Liberté	
PET	1	1			32	1	ZFU			QP059052	Schneider	
PET					17	1				QP059053	Couture Savonnene	
PET				1	15	1	ZFU			QP059054	Gambetta	
PET					40	1				QP059055	Sabatier	
PET	1	1			14	1				QP059056	Brunehaut	
PUU	1				19	1				QP059057	Collinière	
ANC					14	1				QP059058	Einon	
PET					18	1				QP059059	Arenberg	
PUU	1				31	1				QP059043	Coeur D'Etoile	59 Nord - CC du Pays de Mormal
PET	1	1			10					QP059011	Les Explorateurs	59 Nord - CA Maubeuge Val de Sambre
PET					24					QP059012	Quartier Du Village	
PET	1	1		1	21					QP059013	Bois Du Quesnoy	

Libellé du département et de l'EPCI	Code géographique	Libellé du quartier	Population	Jeunes de 0 à 14 ans	Réussite au brevet	Taux de pauvreté	Typologie cohésion sociale	Taux d'emploi femmes	Taux d'emploi hommes	Typologie emploi	Taux de vacance	Nombre de logements sociaux	Logements sociaux
	32	Hauts-de-France	6 004 108	19.5	89.3	18.0		55.4	62.9		7.9	572 068	21.4
	32	Ensemble QPV	653 409	24.9	86	46.6		34.3	45.5		7.9	199 380	80,1
59 Nord - CA Maubeuge Val de Sambre	QP059014	Centre Lambreçon	2 769	23.0	89	50.4	PET	28.4	42.8	IND	3.2	933	70.9
	QP059015	Long Prés - Prés Du Paradis	1 265	25.1		58.9	PET	17.1	38.1	IND	9.9	378	75.2
	QP059016	Pont De Pierre	2 000	27.7		66.3	SEG	14.4	38.2	IND	7.0	852	95.0
	QP059017	Provinces Françaises	1 219	22.9		63.4	SEG	13.5	29.3	IND	11.2	573	NA
	QP059018	L'Épinette	1 211	25.7	65.7	52.8	DEF	24.9	33.1	IND	1.2	113	47.8
	QP059019	Sous-Le Bois Montplaisir	8 536	23.6	82.4	49.5	DEF	25.7	38.4	IND	10.1	993	28.3
59 Nord - CC du Sud Avesnois	QP059044	Fourmies	4 157	24.3	86.9	48.1	PET	25.9	38.2	IND	12.1	959	48.7
59 Nord - CA Douaisis Agglo	QP059002	Auby Centre	1 376	23.2	85.5	37.9	PET	38.8	48.8	DEC	2.3	505	83.2
	QP059003	Asturies - Bellefontières	1 349	24.3		35.3	PET	32.2	45.8	DEC	1.0	436	91.2
	QP059004	Résidence Gayant	2 013	30.5		60.4	INT	28.9	32.9	DEC	6.5	860	95.0
	QP059005	Flers En Escrebieux - Dornignies	2 906	23.5		45.0	SEG	29.3	45.0	DEC	8.2	688	59.3
	QP059006	Frais Marais	1 874	23.5		43.5	PET	32.3	48.3	DEC	5.4	669	87.4
	QP059007	Notre Dame - La Clochette	2 976	21.7		41.2	DEF	29.6	41.4	DEC	2.6	1 060	84.1
	QP059008	Faubourg De Béthune	1 696	25.9	80.3	52.3	PET	30.5	37.0	DEC	15.2	671	95.0
	QP059009	Les Epis	1 558	22.2		58.6	PET	24.0	34.6	DEC	13.2	611	76.2
	QP059010	Haut Terroir - Le Vivier	974	24.5	79.7	37.5	PET	38.2	53.2	DEC	1.6	185	45.6
59 Nord - CA de Cambrai	QP059046	Vieux Centre Ville Saint Géry	1 625	16.2	82.6	42.9	PET	43.3	49.2	DYN	19.2	83	9.2
	QP059047	Quartier Saint Roch	1 270	14.3		41.8	PET	36.7	48.6	DYN	14.2	526	83.7
	QP059048	Quartier Amérique	1 401	23.0		44.3	INT	32.4	42.2	IND	4.4	381	55.9
	QP059049	Résidence D'Esnes	896	21.4		34.5	PET	35.0	47.4	IND	5.0	210	55.7
59 Nord - Métropole Européenne de Lille	QP059066	Pont de Bois	5 731	27.7	80.2	48.9	INT	40.2	50.8	DEC	4.4	2 378	95.0
	QP059067	Résidence-Poste-Terroir	2 861	29.4		43.0	INT	45.6	51.9	DYN	2.5	962	84.8
	QP059068	Résidence	2 376	23.6		40.4	INT	44.0	54.3	DYN	0.8	869	83.9
	QP059069	Attargette - Chanzy	1 713	23.5	94.4	44.5	INT	42.0	45.9	DYN	7.3	446	55.7
	QP059070	Bizet - Briquetterie	1 166	32.1		43.3	INT	36.4	45.7	DYN	6.6	241	80.6
	QP059071	Hautchamps Longchamp	8 229	25.1	71.8	44.2	SEG	37.3	45.3	DEC	4.1	2 702	83.5
	QP059072	Pacot - Vandracq	1 299	24.9		43.2	INT	51.0	49.4	DYN	4.9	545	93.6
	QP059073	Secteur Ouest	1 733	26.7		52.1	SEG	41.1	52.0	DEC	4.4	705	91.0
	QP059074	Secteur Sud	47 011	20.9	85.3	47.6	INT	38.3	44.3	DEC	9.1	12 045	53.7
	QP059075	Secteur Nord Est	12 828	21.8	81.4	39.9	DEF	44.5	50.1	DYN	11.5	2 389	39.6
	QP059076	Secteur Nord	1 421	23.1		45.5	INT	52.5	45.4	DYN	1.2	677	95.0
	QP059077	Les Oliveaux	3 186	24.4	84	44.0	INT	40.2	52.7	DYN	3.6	1 178	75.0
	QP059078	Clémenceau-Kiener	1 175	26.9		37.8	PET	49.4	53.7	DYN	8.2	259	52.1
	QP059079	La Briquetterie	1 282	24.6		48.1	INT	36.7	45.5	DEC	4.2	544	95.0
	QP059080	Nouveau Mons - Les Sarts	9 519	23.3	91	40.2	DEF	42.1	50.0	DYN	6.5	3 169	78,5
	QP059081	Comtesse De Ségur	1 719	28.7	93.1	48.2	INT	41.1	50.7	DYN	2.5	420	NA
	QP059082	Roubaix-Tourcoing	71 013	28.6	82.3	51.0	DEF	32.7	43.2	IND	12.3	11 187	42.0
	QP059083	Nouveau Roubaix	2 256	27.2	89.4	50.4	DEF	30.5	45.4	DYN	6.8	918	95.0
	QP059084	La Mouchonnaière	1 407	28.1		40.3	PET	37.4	45.3	DEC	1.8	607	94.5
	QP059085	Phalempins	4 143	29.4		40.1	DEF	44.0	53.3	DYN	11.4	252	15.2

Typologie cadre de vie	Collèges publics<300m	Collèges publics REP<300m	Collèges publics REP+<300m	Cités éducatives	Emplois francs	Cités emplois	ZFU	NPNRU avec intérêt N/R	QRR	Code géographique	Libellé du quartier	Libellé du département et de l'EPCI
										32	Hauts-de-France	
										32	Ensemble QPV	
BAN	1		1		17			QIR		QP059014	Centre Lambreçon	59 Nord - CA Maubeuge Val de Sambre
PET				1	10			QIR		QP059015	Long Prés - Prés Du Paradis	
GDE				1	16	1		QIN	QRR	QP059016	Pont De Pierre	
BAN					15			QIN		QP059017	Provinces Françaises	
GDE	1		1	1	13	1	ZFU		QRR	QP059018	L'Épinette	
PET	1		1	2	106	1	ZFU	QIN	QRR	QP059019	Sous-Le Bois Montplaisir	
ANC	1	1			53	1		QIR		QP059044	Fourmies	59 Nord - CC du Sud Avesnois
PET	1	1			26					QP059002	Auby Centre	59 Nord - CA Douaisis Agglo
PET					14		ZFU			QP059003	Asturies - Bellefontières	
GDE				1	19					QP059004	Résidence Gayant	
PET				1	28		ZFU	QIR		QP059005	Flers En Escrebieux - Dornignies	
PET				1	22					QP059006	Frais Marais	
PET				1	39		ZFU			QP059007	Notre Dame - La Clochette	
PET	1			1	15			QIR		QP059008	Faubourg De Béthune	
GDE					17			QIN		QP059009	Les Epis	
PET	1	1		1	12					QP059010	Haut Terroir - Le Vivier	
ANC	2				25					QP059046	Vieux Centre Ville Saint Géry	59 Nord - CA de Cambrai
PUU					24					QP059047	Quartier Saint Roch	
PUU					27					QP059048	Quartier Amérique	
PET					11					QP059049	Résidence D'Esnes	
BAN	1	1			134					QP059066	Pont de Bois	59 Nord - Métropole Européenne de Lille
BAN					49					QP059067	Résidence-Poste-Terroir	
BAN					52					QP059068	Résidence	
PET	1				45					QP059069	Allargette - Chanzy	
PUU					27					QP059070	Bizet - Briquetterie	
BAN	1	1			163	1	ZFU	QIR		QP059071	Hautchamps Longchamp	
BAN					29					QP059072	Pacot - Vandraocq	
GDE					26	1		QIR		QP059073	Secteur Ouest	
GDE	4		3	1	1035	1	ZFU	QIN	QRR	QP059074	Secteur Sud	
PET	2		1		321	1			QRR	QP059075	Secteur Nord Est	
GDE					17	1				QP059076	Secteur Nord	
BAN	1		1		84			QIN		QP059077	Les Oliveaux	
PET					20					QP059078	Clémenceau-Kiener	
BAN	1				36					QP059079	La Briquetterie	
BAN	2		1		184	1		QIN		QP059080	Nouveau Mons - Les Sarts	
BAN	1				22					QP059081	Comtesse De Ségur	
PET	6	1	5	1	1210	1	ZFU	QIN	QRR	QP059082	Roubaix-Tourcoing	
GDE	1		1		45	1	ZFU			QP059083	Nouveau Roubaix	
BAN					58					QP059084	La Mouchonnière	
ANC					104					QP059085	Phalempins	

Libellé du département et de l'EPCI	Code géographique	Libellé du quartier	Population	Jeunes de 0 à 14 ans	Réussite au brevet	Taux de pauvreté	Typologie cohésion sociale	Taux d'emploi femmes	Taux d'emploi hommes	Typologie emploi	Taux de vacance	Nombre de logements sociaux	Logements sociaux
	32	Hauts-de-France	6 004 108	19.5	89.3	18.0		55.4	62.9		7.9	572 068	21.4
	32	Ensemble QPV	653 409	24.9	86	46.6		34.3	45.5		7.9	199 380	80.1
59 Nord - Métropole Européenne de Lille	QP059086	Virolois	4 523	28.7	86	38.8	DEF	46.4	55.5	DYN	8.9	597	34.1
	QP059087	La Bourgogne	6 684	28.3	89.4	58.6	SEG	31.1	39.8	IND	7.1	2 433	83.3
	QP059088	Pont Rompu	1 480	23.4		35.2	DEF	41.8	38.8	IND	5.5	247	49.9
	QP059089	Blanc Riez	3 976	24.4	89.4	42.6	PET	39.6	60.1	DYN	5.6	1 419	76.6
	QP059090	Epidéme Villas Couteaux	5 404	24.5	77.5	42.8	INT	39.4	44.1	IND	5.2	1 603	72.4
	QP059091	Centralité De Beaulieu	3 247	24.8	81	36.6	INT	42.4	54.7	DYN	1.9	1 366	95.0
59 Nord - CU de Dunkerque	QP059060	Petit Steendam	1 177	22.0	95	49.0	PET	28.9	43.4	IND	1.9	531	94.9
	QP059061	Saint Pol Sur Mer Quartiers Ouest	4 167	24.7	85.3	51.4	PET	31.5	48.0	IND	3.6	1 011	NA
	QP059062	Banc Vert - Ile Jeanty	6 076	21.5	87.5	45.8	PET	34.2	44.7	IND	5.7	2 249	83.9
	QP059063	Soubise - Basse Ville	4 374	18.2		37.4	INT	45.3	47.6	IND	8.3	1 211	51.0
	QP059064	Albeck - Europe - Moulin	8 497	27.0	90.3	48.0	PET	29.5	45.6	IND	2.8	3 192	95.0
	QP059065	Degroote	727	24.6		49.9	PET	33.9	48.4	IND	1.3	416	80.7
59 Nord - CC Coeur d'Ostrevent (CCCO)	QP059001	Quartier Prioritaire De Hornaing	1 035	24.9		32.1	PET	35.4	52.5	DEC	0.0	271	70.5
	QP059034	Quartier Prioritaire d'Aniche	3 472	24.2	81	34.3	PET	38.1	53.1	DYN	7.4	784	56.3
	QP059035	D'Auberchicourt Et Ecaillon	1 172	21.5		33.3	PET	33.9	51.0	DEC	1.4	443	83.2
	QP059036	Masny	1 431	23.5		41.5	PET	33.4	49.3	DEC	0.6	518	82.6
	QP059037	Montigny En Ostrevent	1 027	22.4		39.9	PET	43.3	48.3	DEC	2.8	304	81.5
	QP059038	Barrois	1 522	22.9	83.8	39.7	PET	34.0	49.7	DEC	0.0	635	86.0
	QP059039	Lemay Sainte Marie	1 049	24.4		41.7	PET	29.5	45.6	IND	0.0	434	80.6
	QP059040	Quartier Prioritaire De Somain	1 401	21.1		44.1	PET	33.7	42.1	IND	4.3	552	94.2
59 Nord - CA Valenciennes Métropole	QP059020	Verrerie - Square République	1 318	22.8	85	44.5	INT	34.7	44.7	IND	4.3	537	76.2
	QP059023	Centre Ville	2 166	25.1		48.5	PET	26.7	43.6	IND	10.1	416	45.2
	QP059024	Lecocq	1 051	26.9	89.5	53.6	PET	24.3	33.4	IND	5.6	376	79.3
	QP059025	Centre Ville	1 713	22.3		31.8	DEF	35.3	49.9	DYN	1.1	263	35.2
	QP059026	Le Trieu	975	24.3		36.7	DEF	31.3	51.1	IND	0.0	130	37.3
	QP059027	Quatre Chasses Poudrière Faïencerie	2 539	24.7		39.1	PET	36.3	49.8	IND	0.6	712	65.6
	QP059028	Centre Ville	1 810	23.9		49.8	PET	26.1	40.5	IND	2.2	428	64.0
	QP059029	La Pépinière	837	20.8	83.8	54.1	PET	31.9	42.7	IND	2.9	496	95.0
	QP059031	Faubourg De Cambrai - La Briquette	2 819	25.6		45.9	PET	40.7	51.7	IND	7.2	895	80.0
	QP059032	Cité Le Jard	1 273	24.0		40.9	PET	37.6	49.1	IND	15.8	225	40.6
	QP059033	La Solitude Hermitage	1 190	20.9		38.7	PET	38.6	59.5	IND	1.5	399	80.5
60 Oise - CA de la Région de Compiègne et de la Basse Automne	QP060006	Vivier Corax	2 645	25.3	92.2	45.8	SEG	43.8	38.0	IND	5.2	1 139	90.3
	QP060007	Clos Des Roses	3 490	28.2		46.2	SEG	33.5	43.0	IND	8.5	1 123	87.9
	QP060008	La Victoire	3 271	20.2		41.0	PET	44.8	52.3	IND	3.4	1 431	95.0
60 Oise - CA du Beauvaisis	QP060009	Saint Jean	5 069	27.3	94.2	49.9	SEG	39.9	49.4	IND	7.6	1 701	84.5
	QP060010	Saint Lucien	2 775	28.9		52.8	SEG	32.4	49.0	IND	5.5	1 119	95.0
	QP060011	Argentine	8 784	26.6	92	47.5	SEG	30.9	45.7	IND	9.5	2 932	78.2
60 Oise - CA Creil Sud Oise	QP060001	Les Hauts De Creil	20 396	30.0	88.1	49.0	DEF	31.6	50.1	DEC	4.2	5 493	80.1
	QP060002	Les Martinets	3 741	27.7	84.1	46.0	PET	35.6	53.0	DEC	3.6	1 344	93.7
	QP060003	Les Côteaux	2 585	26.2		43.9	DEF	37.4	51.1	DEC	3.9	683	88.1

Typologie cadre de vie	Collèges publics <300m	Collèges publics REP <300m	Collèges publics REP+ <300m	Cités éducatives	Emplois francs	Cités emplois	ZFU	NPNRU avec intérêt N/R	QRR	Code géographique	Libellé du quartier	Libellé du département et de l'EPCI
										32	Hauts-de-France	
										32	Ensemble QPV	
ANC	1		1	1	107					QP059086	Virois	59 Nord - Métropole Européenne de Lille
GDE	1		1	1	137		ZFU	QIN		QP059087	La Bourgogne	
PET					20					QP059088	Pont Rompu	
BAN	1	1			89			QIR		QP059089	Blanc Riez	
PET	1	1			141		ZFU	QIR		QP059090	Epidéme Villas Couteaux	
BAN	1	1			61					QP059091	Centralité De Beaulieu	
BAN	1	1			9					QP059060	Petit Steendam	59 Nord - CU de Dunkerque
GDE	1	1		1	59		ZFU	QIN		QP059061	Saint Pol Sur Mer Quartiers Ouest	
GDE	2	1	1	1	62		ZFU	QIR		QP059062	Banc Vert - Ile Jeanly	
PET				1	59					QP059063	Soubise - Basse Ville	
BAN	2		2	1	101			QIN		QP059064	Albeck - Europe - Moulin	
BAN					7			QIR		QP059065	Degroote	
PET					11	1				QP059001	Quartier Prioritaire De Hornaing	59 Nord - CC Coeur d'Ostrevent (CCCO)
PET	1	1			45	1				QP059034	Quartier Prioritaire d'Aniche	
PET					10	1				QP059035	D'Auberchicourt Et Ecaillon	
PET					8	1				QP059036	Masny	
PET					11	1	ZFU			QP059037	Montigny En Ostrevent	
PET	1	1			10	1	ZFU			QP059038	Barrois	
PET					14	1				QP059039	Lemay Sainte Manie	
PET					21	1				QP059040	Quartier Prioritaire De Somain	
BAN	1	1			22		ZFU			QP059020	Verrenie - Square République	59 Nord - CA Valenciennes Métropole
ANC					21			QIR		QP059023	Centre Ville	
BAN	1		1		6					QP059024	Lecocq	
PET					29					QP059025	Centre Ville	
PET					14					QP059026	Le Tneu	
PET					31					QP059027	Quatre Chasses Poudrière Faiencene	
PET					16					QP059028	Centre Ville	
BAN	1				17					QP059029	La Pépinière	
GDE					49			QIR		QP059031	Faubourg De Cambrai - La Briquelette	
PET					13					QP059032	Cité Le Jard	
PET					6					QP059033	La Solitude Hermitage	
PUU	1		1		36					QP060006	Vivier Corax	60 Oise - CA de la Région de Compiègne et de la Basse Automne
PUU					40			QIN		QP060007	Clos Des Roses	
PUU					45			QIN		QP060008	La Victoire	
PUU	1		1		47	1				QP060009	Saint Jean	60 Oise - CA du Beauvaisis
PUU					39	1		QIN		QP060010	Saint Lucien	
PUU	1		1	1	120	1	ZFU	QIN		QP060011	Argentine	
PUU	3	1	1	1	189	1	ZFU	QIN	QRR	QP060001	Les Hauts De Creil	60 Oise - CA Creil Sud Oise
BAN	1		1	1	34			QIR		QP060002	Les Martinets	
GDE					17					QP060003	Les Côteaux	

Libellé du département et de l'EPCI	Code géographique	Libellé du quartier	Population	Jeunes de 0 à 14 ans	Reussite au brevet	Taux de pauvreté	Typologie cohésion sociale	Taux d'emploi femmes	Taux d'emploi hommes	Typologie emploi	Taux de vacance	Nombre de logements sociaux	Logements sociaux
NA	32	Hauts-de-France	6 004 108	19.5	89.3	18.0		55.4	62.9		7.9	572 068	21.4
	32	Ensemble QPV	653 409	24.9	86	46.6		34.3	45.5		7.9	199 380	80.1
60 Oise - CA Creil Sud Oise	QP060004	Les Rochers L'Obier	2 805	32.1		41.6	DEF	47.1	61.1	DEC	7.6	486	49.5
	QP060005	Belle Vue Belle Visée	2 125	30.5	85.1	38.4	PET	40.9	55.2	DEC	1.8	743	95.0
60 Oise - CC du Liancourtois	QP060015	Liancourt	1 329	21.0	88.8	32.4	INT	49.2	38.1	DEC	4.6	287	69.9
60 Oise - CC du Clermontois	QP060014	Les Sables	1 212	28.7	87.2	43.3	INT	43.0	57.2	DYN	1.5	505	95.0
60 Oise - CC des Sablons	QP060013	Quartier De La Nacre	2 794	28.0	90.9	49.5	SEG	33.4	48.9	IND	3.6	945	94.3
60 Oise - CC du Pays Noyonnais	QP060017	Beauséjour	1 622	30.7		43.2	PET	38.0	57.4	IND	11.4	413	55.8
	QP060018	Mont Siméon	1 157	23.0	76.8	57.2	SEG	25.7	36.0	IND	6.7	460	95.0
60 Oise - CC du Pays de Valois	QP060016	Quartier Kennedy	1 721	29.9		29.3	INT	40.9	48.8	DYN	2.7	737	95.0
60 Oise - CC des Pays d'Oise et d'Halatte	QP060012	Les Terniers	1 354	32.5	79.3	41.0	PET	37.4	40.2	DEC	5.2	545	95.0
62 Pas-de-Calais - CU d'Arras	QP062060	Quatre As	937	22.1	95.9	49.2	INT	46.3	49.7	DYN	4.7	501	95.0
	QP062061	Arras Ouest	6 750	26.5	79.8	52.9	INT	36.0	42.1	DEC	4.7	2 991	93.2
	QP062062	Saint Michel Goudemand	1 342	22.9		53.6	INT	43.8	46.0	DYN	7.7	694	95.0
	QP062063	Cheminots Jean Jaurès	1 389	26.1		37.7	INT	41.9	56.3	DYN	6.3	349	65.4
	QP062064	Nouvelles Résidences	1 993	22.1	97.5	44.1	INT	39.0	44.8	DEC	2.2	984	95.0
62 Pas-de-Calais - CA des Deux Baies en Montreuillois	QP062059	Quartier De La Renaissance	973	24.7	95.1	42.2	PET	35.9	54.8	DEC	5.9	366	80.6
62 Pas-de-Calais - CA du Pays de Saint-Omer	QP062036	Saint-Exupéry - Léon Blum	3 126	25.0		60.0	PET	28.0	43.3	IND	8.4	1 228	82.9
	QP062037	Quai Du commerce -	1 694	16.2		40.9	PET	47.7	47.3	IND	15.3	516	57.5
	QP062058	Centre Historique	1 640	21.2		42.4	PET	41.0	49.6	IND	9.1	238	26.5
62 Pas-de-Calais - CA de Béthune-Bruay, Artois-Lys Romane	QP062004	Centre Ville	2 333	24.7	92.4	45.3	PET	31.7	47.4	IND	15.8	572	53.1
	QP062005	Quartier Des Cité	2 224	19.6		40.8	PET	30.8	48.8	IND	2.6	923	91.6
	QP062006	Quartier Rimbart	919	29.3		37.7	PET	36.0	56.7	IND	11.0	243	61.0
	QP062007	Quartier Du Regain	2 022	19.2	88.6	36.4	PET	33.1	51.6	IND	1.5	926	93.7
	QP062008	Quartier Du Mont Liébaut	3 039	20.8	90.8	49.3	PET	36.0	41.8	IND	6.6	1 170	77.7
	QP062009	Quartier De La Rue De Lille	3 441	22.4	81.7	40.3	PET	43.9	47.9	IND	15.8	547	34.1
	QP062010	Renaissance	1 087	23.0		41.2	PET	36.5	53.0	IND	2.3	347	68.3
	QP062011	Le Centre	5 055	21.5	91	46.7	PET	36.3	49.0	DYN	11.4	1 989	83.1
	QP062012	Terrasses Basly	1 726	20.3		43.2	PET	32.2	48.4	IND	2.7	642	88.4
	QP062013	Coteau Du Stade Parc	1 553	20.6		37.8	PET	39.7	49.9	IND	4.4	669	86.8
	QP062014	Quartier Des Cités 8 Et 30	1 751	25.9		50.9	PET	29.0	46.7	IND	0.0	751	94.4
	QP062015	Quartier Provinces -	963	21.3	89.3	45.1	PET	31.5	42.5	IND	10.0	427	86.0
	QP062016	Quartier Saint-Elie	1 396	26.0		33.4	PET	36.7	53.3	DYN	0.4	448	76.8
	QP062017	Le Haut D'Houdain	2 649	25.2	91.7	43.3	PET	32.8	50.1	IND	0.6	1 001	90.9
	QP062018	Terre-Noeue	1 590	23.7		40.7	PET	34.9	54.0	IND	6.2	637	91.1
	QP062057	Ville Centre	2 797	23.1	86.1	45.6	PET	40.2	52.2	IND	3.1	302	25.0
	62 Pas-de-Calais - CA Grand Calais Terres et Mers	QP062055	Fort Nieulay - Cailloux - Saint-Pierre	4 733	24.9	85.1	49.3	PET	26.7	42.1	IND	8.9	1 244
QP062056		Beau Marais	7 963	26.2	74.4	61.4	PET	19.4	35.1	IND	10.7	3 683	91.3
62 Pas-de-Calais - CA d'Henin-Carvin	QP062003	Plantigeons - Fosse 4	1 489	19.7	84.9	36.0	PET	38.6	50.8	DYN	2.7	578	94.7
	QP062038	Du Village Au Moulin	1 026	20.8	89.9	34.6	PET	40.0	46.9	DEC	3.0	257	67.3
	QP062039	Rotois - Saint Roch	1 185	27.9		51.4	PET	30.4	48.1	DEC	5.5	438	88.0
	QP062041	Macé - Darcy	1 835	22.2	88.8	40.8	PET	26.6	46.8	DEC	5.5	611	78.4

Typologie cadre de vie	Collèges publics <300m	Collèges publics REP <300m	Collèges publics REP+ <300m	Cités éducatives	Emplois francs	Cités emplois	ZFU	NPNRU avec intérêt N/R	QRR	Code géographique	Libellé du quartier	Libellé du département et de l'EPCI
										32	Hauts-de-France	
										32	Ensemble QPV	
GDE					27					QP060004	Les Rochers L'Obier	60 Oise - CA Creil Sud Oise
PET	1	1			20					QP060005	Belle Vue Belle Visée	
PET	1				20					QP060015	Liancourt	60 Oise - CC du Liancourtois
PUU	1				31					QP060014	Les Sables	60 Oise - CC du Clermontois
PUU	1	1			35			QIR		QP060013	Quartier De La Nacre	60 Oise - CC des Sablons
PUU					29			QIR		QP060017	Beauséjour	60 Oise - CC du Pays Noyonnais
PUU	1	1			12					QP060018	Mont Siméon	
PUU					36					QP060016	Quartier Kennedy	60 Oise - CC du Pays de Valois
PUU	1				22			QIR		QP060012	Les Terriers	60 Oise - CC des Pays d'Oise et d'Halatte
PUU	1				16	1				QP062060	Quatre As	62 Pas-de-Calais - CU d'Arras
PUU	1	1		1	101	1				QP062061	Arras Ouest	
PUU					19	1				QP062062	Saint Michel Goudemand	
PET				1	12	1				QP062063	Cheminots Jean Jaurès	
PUU	1				34	1		QIR		QP062064	Nouvelles Résidences	
PUU	1	1			13					QP062059	Quartier De La Renaissance	62 Pas-de-Calais - CA des Deux Baies en Montreuillois
PUU					55	1				QP062036	Saint-Exupéry - Léon Blum	62 Pas-de-Calais - CA du Pays de Saint-Omer
ANC					44	1		QIR		QP062037	Quai Du commerce -	
PET					29	1				QP062058	Centre Historique	
PET	1	1			25					QP062004	Centre Ville	62 Pas-de-Calais - CA de Bethune-Bruay, Artois-Lys Romane
PET					25					QP062005	Quartier Des Cité	
PET					14					QP062006	Quartier Rimbart	
PET	1				28					QP062007	Quartier Du Regain	
GDE	1	1			36			QIR		QP062008	Quartier Du Mont Liébaut	
ANC	1				53					QP062009	Quartier De La Rue De Lille	
PET					15					QP062010	Renaissance	
PET	3	2			68			QIR		QP062011	Le Centre	
PET					19					QP062012	Terrasses Basly	
PET					28					QP062013	Coteau Du Stade Parc	
PET					28					QP062014	Quartier Des Cités 6 Et 30	
BAN	1	1			6					QP062015	Quartier Provinces -	
PET					19					QP062016	Quartier Saint-Elie	
PET	1				37					QP062017	Le Haut D'Houdain	
PET					25					QP062018	Terre-Noeue	
PET	1	1			42					QP062057	Ville Centre	
PUU	1		1	1	59	1		QIN	QRR	QP062055	Fort Nieulay - Cailloux - Saint-Pierre	62 Pas-de-Calais - CA Grand Calais Terres et Mers
PUU	2		2	1	106	1	ZFU	QIN	QRR	QP062056	Beau Marais	
PET	1				28					QP062003	Plantigeons - Fosse 4	62 Pas-de-Calais - CA d'Hénin-Carvin
PET	1	1			12					QP062038	Du Village Au Moulin	
PET					11		ZFU			QP062039	Rotois - Saint Roch	
PET	1	1			35		ZFU			QP062041	Macé - Darcy	

Libellé du département et de l'EPCI	Code géographique	Libellé du quartier	Population	Jeunes de 0 à 14 ans	Réussite au brevet	Taux de pauvreté	Typologie cohésion sociale	Taux d'emploi femmes	Taux d'emploi hommes	Typologie emploi	Taux de vacance	Nombre de logements sociaux	Logements sociaux
	32	Hauts-de-France	6 004 108	19.5	89.3	18.0		55.4	62.9		7.9	572 068	21.4
	32	Ensemble QPV	653 409	24.9	86	46.6		34.3	45.5		7.9	199 380	80.1
62 Pas-de-Calais - CA d'Hénin-Carvin	QP062042	Ponchelet - Kennedy	1 013	26.9		53.1	PET	29.5	42.8	DYN	4.8	277	63.7
	QP062043	La Plaine Du 7	1 869	25.7		47.1	PET	30.4	43.8	DEC	1.0	582	78.8
	QP062044	Zac Des Deux Villes	1 953	27.2	79.8	50.6	PET	27.3	34.8	DEC	4.2	867	NA
62 Pas-de-Calais - CA de Lens - Liévin	QP062045	Quartier Du Maroc - La Canche	2 410	22.0		42.3	PET	28.7	44.1	DEC	3.4	1 098	91.4
	QP062046	Nournéa	1 254	25.1		44.5	PET	34.2	53.8	DEC	0.0	506	95.0
	QP062047	Languedoc - Cité 10	1 372	26.2		45.8	PET	29.7	55.4	DEC	0.3	464	89.1
	QP062048	Quartier De La Haute Voie	1 534	22.0		39.7	PET	30.9	43.8	DEC	2.1	560	75.4
	QP062002	Camus	1 515	23.4		35.7	PET	37.6	52.2	DYN	0.0	595	95.0
	QP062019	République - Cité 4	4 414	25.8	92.6	49.7	PET	20.1	39.1	DEC	16.5	1 749	80.0
	QP062020	Cité Des Brebis	1 878	23.0	80.4	46.4	PET	32.0	49.0	DEC	7.0	835	91.4
	QP062021	Cité Du Transvaal - Centre	1 684	22.0		44.5	PET	35.1	47.0	DEC	2.3	716	88.7
	QP062022	Cité 5 - Cité 11	3 517	25.7		36.7	PET	32.2	52.8	DYN	0.9	1 309	91.2
	QP062023	Cité Bellevue	2 067	22.9		42.4	PET	28.4	48.7	DEC	4.0	790	90.6
	QP062024	Cité 12-14	2 158	19.0	92.1	43.5	PET	28.5	42.7	DEC	18.3	771	71.8
	QP062025	Grande Résidence	4 246	25.0		51.6	PET	30.6	38.5	DEC	10.4	2 063	86.9
	QP062026	Cité 2	1 516	29.8		47.6	DEF	35.5	36.8	DYN	15.6	387	72.4
	QP062027	Sellier Cité 4	1 365	20.7		51.0	DEF	24.2	33.2	DEC	19.4	716	95.0
	QP062028	Calonne - Manchelles	6 792	22.2	92.1	44.9	PET	27.5	47.5	DEC	4.9	2 536	80.9
	QP062029	Les Hauts De Liévin	5 029	23.7		38.4	DEF	29.3	49.3	DEC	5.0	1 737	84.7
	QP062030	Blum - Salengro - 109	2 027	24.9	79.1	47.4	PET	31.1	37.3	DEC	5.2	812	94.3
	QP062031	3 Cités	1 125	24.9		37.9	PET	30.0	52.8	DEC	0.0	453	95.0
	QP062032	Cité 10	1 529	21.2	98.5	43.5	PET	33.7	56.7	DYN	1.8	555	81.4
	QP062033	Les Blanches Laines Fosse 11 12 13	3 908	26.0		45.9	DEF	29.0	47.6	DEC	9.9	1 253	74.8
	QP062034	Quartier du 3/15	1 309	27.4		50.0	PET	25.5	45.2	DEC	6.0	417	88.2
	QP062035	Cité Des Taberneaux	2 288	26.8		34.3	PET	35.0	52.9	DYN	0.5	685	77.5
62 Pas-de-Calais - CC de la Terre des Deux Caps	QP062001	Quartier Du Mieux-Etre	1 082	22.9		34.5	PET	41.0	57.8	DYN	1.0	180	47.6
62 Pas-de-Calais - CA du Boulonnais	QP062049	Damrémont	1 718	24.8		42.7	INT	40.6	46.9	DYN	6.2	747	88.1
	QP062050	Centre Ville	1 299	16.0		40.4	INT	39.7	45.6	IND	22.8	260	25.7
	QP062051	Chemin Vert - Beaufrepaire	7 454	26.8	91.2	49.2	PET	25.7	36.7	IND	8.0	2 928	83.7
	QP062052	Hennville - Montplaisir	1 424	21.9		40.5	PET	41.5	52.5	DEC	4.0	453	63.0
	QP062053	Quartier Tour Du Renard	986	24.8	92.4	38.1	PET	47.2	60.2	IND	24.8	475	76.3
	QP062054	Quartier Des Résidences	2 049	24.7	86.3	49.8	PET	29.3	42.4	IND	3.6	893	95.0
80 Somme - CA de la Baie de Somme	QP080007	Soleil Levant	1 874	27.3		54.8	INT	30.0	35.5	IND	2.1	800	95.0
	QP080008	L'Espérance	3 304	23.0	90.4	47.1	INT	30.4	32.4	DEC	3.7	1 357	86.5
	QP080009	Les Argillières	985	23.3		35.5	PET	39.3	40.4	DEC	0.9	339	82.5
80 Somme - CA Amiens Métropole	QP080001	Étouvie	7 101	29.7	76.3	58.1	PET	31.4	39.1	IND	7.4	2 738	95.0
	QP080002	Pierre Rollin	2 520	27.6		47.4	INT	44.6	54.1	DYN	5.2	1 109	95.0
	QP080003	Amiens Nord	14 910	27.1	87.8	53.4	SEG	31.2	39.5	IND	10.0	5 588	87.6
	QP080004	Marcel Paul Salamandre	1 198	28.7		44.3	SEG	37.4	41.8	IND	10.9	320	84.7
	QP080005	Condorcet Philéas Lebesgue	2 659	25.4		47.1	INT	40.7	39.9	DYN	6.9	1 295	95.0
	QP080006	Les Parcheminiers	1 891	13.3		39.0	INT	21.6	49.7	IND	13.2	562	54.9

Typologie d'adresse de vie	Collèges publics<300m	Collèges publics REP<300m	Collèges publics REP+ <300m	Cités éducatives	Emplois francs	Cités emplois	ZFU	NPNRU avec intérêt N/R	QRR	Code géographique	Libellé du quartier	Libellé du département et de l'EPCI
										32	Hauts-de-France	
										32	Ensemble QPV	
PET					11					QP062042	Ponchelet - Kennedy	62 Pas-de-Calais - CA d'Henin-Carvin
PET					14					QP062043	La Plaine Du 7	
BAN	1				11		ZFU	QIR		QP062044	Zac Des Deux Villes	
PET					29					QP062045	Quartier Du Maroc - La Canche	62 Pas-de-Calais - CA de Lens - Liévin
PET					12		ZFU			QP062046	Nouméa	
PET					11					QP062047	Languedoc - Cité 10	
PET					18					QP062048	Quartier De La Haute Voie	
PET					16					QP062002	Camus	
PET	1		1	1	45			QIR		QP062019	République - Cité 4	
PET	1	1			30					QP062020	Cité Des Brebis	
PET					29					QP062021	Cité Du Transvaal - Centre	
PET					49					QP062022	Cité 5 - Cité 11	
PET					29					QP062023	Cité Bellevue	
PET	1		1	1	28			QIN		QP062024	Cité 12-14	
GDE				1	48					QP062025	Grande Résidence	
PET					22					QP062026	Cité 2	
GDE					9					QP062027	Sellier Cité 4	
PET	1	1		1	87			QIR		QP062028	Calonne - Manchelles	
PET				1	67					QP062029	Les Hauts De Liévin	
PET	1	1		1	24					QP062030	Blum - Salengro - 109	
PET					18					QP062031	3 Cités	
PET	1	1			24					QP062032	Cité 10	
PET					43					QP062033	Les Blanches Laines Fosse 11 12 13	
PET					15					QP062034	Quartier du 3/15	
PET					23					QP062035	Cité Des Taberneaux	
PUU					8					QP062001	Quartier Du Mieux-Etre	62 Pas-de-Calais - CC de la Terre des Deux Caps
PUU				1	25					QP062049	Damrémont	62 Pas-de-Calais - CA du Boulonnais
ANC				1	28					QP062050	Centre Ville	
PUU	1		1	1	92			QIN		QP062051	Chemin Vert - Beaurepaire	
PUU					24					QP062052	Henriville - Montplaisir	
PUU	1				19			QIR		QP062053	Quartier Tour Du Renard	
PUU	1	1			35					QP062054	Quartier Des Résidences	
PUU					30			QIR		QP080007	Soleil Levant	80 Somme - CA de la Baie de Somme
PUU	1	1			48					QP080008	L'Espérance	
PET					14					QP080009	Les Argillères	
GDE	1		1		96	1		QIN		QP080001	Étouvie	80 Somme - CA Amiens Métropole
GDE					43	1		QIR		QP080002	Pierre Rollin	
GDE	3		2	1	173	1	ZFU	QIN		QP080003	Amiens Nord	
GDE					9	1				QP080004	Marcel Paul Salamandre	
GDE					42	1				QP080005	Condorcet Philéas Lebesgue	
GDE					16	1				QP080006	Les Parcheminiers	

À propos de l'ANCT

Créée au 1^{er} janvier 2020, l'Agence nationale de la cohésion des territoires (ANCT) est un nouveau partenaire pour les collectivités locales qu'elle accompagne dans leurs projets de territoire. Elle anime des pactes territoriaux et les programmes de la politique de la ville ainsi que France Services, Action cœur de ville, Petites Villes de demain, France Très Haut Débit...

L'ANCT développe également une offre de services sur mesure en matière d'ingénierie de projet, avec une approche « cousue main » pour répondre au plus près de leurs besoins spécifiques et locaux.

sig.ville.gouv.fr

cartotheque.anct.gouv.fr