

Zone étudiée

QP Quartiers Nord - Ouest (QP084018)

Zones de comparaison

Commune 2019 : L'Isle-sur-la-Sorgue

EPCI 2015 : CC du Pays des Sorgues et des Monts de Vaucluse

EPCI 2019 : CC du Pays des Sorgues et des Monts de Vaucluse

Emploi

Emploi

		QP	Commune	EPCI 2015	EPCI 2019
Taux d'emploi des 15-64 ans (%) :	Ensemble	40,0	62,2	64,2	64,2
	Femmes	33,0	59,6	61,7	61,7
	Étrangers	43,3	53,1	53,7	53,7
Part des emplois précaires parmi les emplois (%) :	Ensemble	35,9	13,5	13,0	13,0
	Femmes	nd	14,6	14,6	14,6
	Étrangers	42,8	32,7	29,1	29,1

Sources : Insee, Recensement de la Population 2016, Estimations Démographiques 2016

Contrats aidés (entrants et reconductions de l'année)

Contrats aidés¹

	QP	Commune	EPCI 2015	EPCI 2019
Contrats aidés	12	75	102	102
Évolution annuelle (%)	20,0	4,2	-7,3	-7,3

¹Les pourcentages sont calculés sur la totalité des entrants et reconductions en contrats aidés en 2019.

Source : ASP, traitements Dares - Insee 2019

Depuis le 1er janvier 2018, les contrats aidés sont transformés en parcours emploi compétence (PEC). En 2019, le total des contrats aidés est toujours en forte baisse, y compris dans les quartiers. De ce fait, les répartitions habituelles par QP ne peuvent être diffusées à cause du secret statistique. Elles sont remplacées par les répartitions suivantes sur l'ensemble des contrats aidés, pour les zones :

- QP de la région,
- région,
- QP de France métropolitaine et La Réunion,
- France métropolitaine et La Réunion.

Profil des contrats aidés, niveau de formation initiale (%)

	QP Région	Région	QP France	France
Inférieur au CAP-BEP	22,2	15,4	25,7	18,4
CAP-BEP	36,1	35,7	37,1	38,1
Bac	24,0	26,4	23,8	25,8
Supérieur au Bac	17,7	22,5	13,4	17,7

Source : ASP, traitements Dares - Insee 2019

Profil des contrats aidés, sexe (%)



Source : ASP, traitements Dares - Insee 2019

Profil des contrats aidés, âge (%)

	QP Région	Région	QP France	France
Moins de 26 ans	19,5	19,0	21,6	20,4
De 26 à 49 ans	55,9	47,1	54,8	49,7
50 ans et plus	24,6	33,9	23,6	29,9

Source : ASP, traitements Dares - Insee 2019

Employeurs des contrats aidés (%)

	QP Région	Région	QP France	France
Communes, EPCI et autres collectivités	9,0	17,9	20,0	25,0
Associations et autres personnes morales	63,3	55,0	50,8	47,5
Établissements publics	27,7	27,1	29,2	27,5

Source : ASP, traitements Dares - Insee 2019

Zone étudiée

QP Quartiers Nord - Ouest (QP084018)

Zones de comparaison

Commune 2019 : L'Isle-sur-la-Sorgue

EPCI 2015 : CC du Pays des Sorgues et des Monts de Vaucluse

EPCI 2019 : CC du Pays des Sorgues et des Monts de Vaucluse

Demandeurs d'emploi

Demandeurs d'emploi

	QP			Commune			EPCI 2015			EPCI 2019		
	Total	F	H	Total	F	H	Total	F	H	Total	F	H
Toutes catégories	256	109	147	2 273	1 180	1 093	3 662	1 904	1 758	3 662	1 904	1 758
Catégories ABC	240	99	141	2 024	1 040	984	3 249	1 688	1 561	3 249	1 688	1 561
dont bénéficiaires du RSA (%)	26,2	27,3	25,5	16,1	15,4	16,8	14,7	13,9	15,4	14,7	13,9	15,4
Évolution annuelle du nombre d'inscrits en catégories ABC (%)	-8,6	-15,7	-2,9	-5,4	-7,6	-3,0	-5,1	-7,5	-2,4	-5,1	-7,5	-2,4
Catégorie A	160	68	92	1 301	624	677	2 058	992	1 066	2 058	992	1 066
Évolution annuelle du nombre d'inscrits en catégorie A (%)	-9,8	-18,5	-2,2	-5,5	-10,5	-0,3	-6,3	-10,4	-2,1	-6,3	-10,4	-2,1

Source : Pôle Emploi-Dares, STMT - Demandeurs d'emploi en fin de mois au 31/12/2019

Demandeurs d'emploi (catégories ABC)

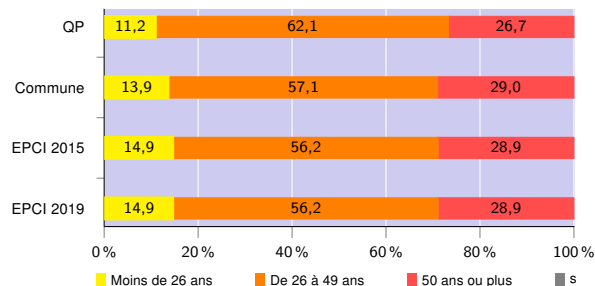
Nationalité² (%)

	QP	Commune	EPCI 2015	EPCI 2019
Français	71,2	86,9	89,2	89,2
Étrangers	28,7	13,1	10,8	10,8

²Les pourcentages sont calculés sur la totalité des demandeurs d'emploi inscrits en catégories ABC (y compris non précisé et non renseigné, la somme peut donc être différente de 100).

Source : Pôle Emploi-Dares, STMT - Demandeurs d'emploi en fin de mois au 31/12/2019

Âge (%)



Source : Pôle Emploi-Dares, STMT - Demandeurs d'emploi en fin de mois au 31/12/2019

Niveau de formation² et ³ (%)

	QP			Commune			EPCI 2015			EPCI 2019		
	Total	F	H	Total	F	H	Total	F	H	Total	F	H
Inférieur au CAP-BEP	27,9	23,2	31,2	15,2	12,4	18,1	14,5	13,2	15,9	14,5	13,2	15,9
CAP-BEP	41,2	38,4	43,3	33,8	29,7	38,1	32,8	29,4	36,4	32,8	29,4	36,4
Bac	17,1	21,2	14,2	23,1	26,8	19,2	23,0	25,6	20,3	23,0	25,6	20,3
Supérieur au Bac	13,8	17,2	11,3	27,9	31,0	24,6	29,6	31,7	27,3	29,6	31,7	27,3

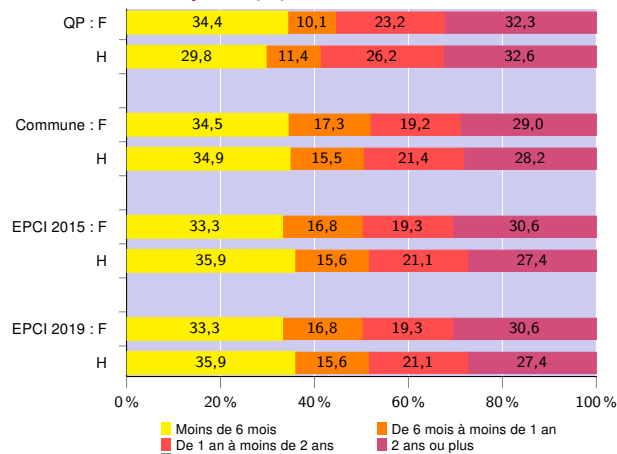
²Les pourcentages sont calculés sur la totalité des demandeurs d'emploi inscrits en catégories ABC (y compris non précisé et non renseigné, la somme peut donc être différente de 100).

³La redéfinition de la variable "niveau de formation" issue des données de Pôle emploi 2019 entraîne une rupture de série par rapport aux millésimes précédents

Source : Pôle Emploi-Dares, STMT - Demandeurs d'emploi en fin de mois au 31/12/2019

Avertissement : Les indicateurs sur le "niveau de qualification" ne peuvent être diffusés cette année en raison de leur qualité insuffisante.

Durée d'inscription (%)



Source : Pôle Emploi-Dares, STMT - Demandeurs d'emploi en fin de mois au 31/12/2019

Signes conventionnels utilisés

s : secret statistique (y compris entre indicateurs et entre zones géographiques)
nd : donnée non disponible ou non diffusable (ex. mauvaise qualité de géolocalisation)
/// : donnée non calculable (ex. pas d'EPCI 2015)