

Zone étudiée

QP Quartiers Centre Ancien Et Sud Ouest (QP084007)

Zones de comparaison

Commune 2019 : Pertuis

EPCI 2015 : CA du Pays d'Aix en Provence (Capa)

EPCI 2019 : Métropole d'Aix-Marseille-Provence

Emploi

Emploi

		QP	Commune	EPCI 2015	EPCI 2019
Taux d'emploi des 15-64 ans (%) :	Ensemble	54,3	64,5	63,2	59,4
	Femmes	47,9	60,6	59,8	56,3
	Étrangers	51,3	48,4	52,3	40,8
Part des emplois précaires parmi les emplois (%) :	Ensemble	13,5	11,0	11,7	12,8
	Femmes	nd	11,4	12,5	13,4
	Étrangers	nd	33,0	24,5	24,4

Sources : Insee, Recensement de la Population 2016, Estimations Démographiques 2016

Contrats aidés (entrants et reconductions de l'année)

Contrats aidés¹

	QP	Commune	EPCI 2015	EPCI 2019
Contrats aidés	5	39	436	3 832
Évolution annuelle (%)	-28,6	-23,5	-41,3	-30,8

¹Les pourcentages sont calculés sur la totalité des entrants et reconductions en contrats aidés en 2019.

Source : ASP, traitements Dares - Insee 2019

Depuis le 1er janvier 2018, les contrats aidés sont transformés en parcours emploi compétence (PEC). En 2019, le total des contrats aidés est toujours en forte baisse, y compris dans les quartiers. De ce fait, les répartitions habituelles par QP ne peuvent être diffusées à cause du secret statistique. Elles sont remplacées par les répartitions suivantes sur l'ensemble des contrats aidés, pour les zones :

- QP de la région,
- région,
- QP de France métropolitaine et La Réunion,
- France métropolitaine et La Réunion.

Profil des contrats aidés, niveau de formation initiale (%)

	QP Région	Région	QP France	France
Inférieur au CAP-BEP	22,2	15,4	25,7	18,4
CAP-BEP	36,1	35,7	37,1	38,1
Bac	24,0	26,4	23,8	25,8
Supérieur au Bac	17,7	22,5	13,4	17,7

Source : ASP, traitements Dares - Insee 2019

Profil des contrats aidés, sexe (%)



Source : ASP, traitements Dares - Insee 2019

Profil des contrats aidés, âge (%)

	QP Région	Région	QP France	France
Moins de 26 ans	19,5	19,0	21,6	20,4
De 26 à 49 ans	55,9	47,1	54,8	49,7
50 ans et plus	24,6	33,9	23,6	29,9

Source : ASP, traitements Dares - Insee 2019

Employeurs des contrats aidés (%)

	QP Région	Région	QP France	France
Communes, EPCI et autres collectivités	9,0	17,9	20,0	25,0
Associations et autres personnes morales	63,3	55,0	50,8	47,5
Établissements publics	27,7	27,1	29,2	27,5

Source : ASP, traitements Dares - Insee 2019

Zone étudiée

QP Quartiers Centre Ancien Et Sud Ouest (QP084007)

Zones de comparaison

Commune 2019 : Pertuis

EPCI 2015 : CA du Pays d'Aix en Provence (Capa)

EPCI 2019 : Métropole d'Aix-Marseille-Provence

Demands d'emploi

Demands d'emploi

	QP			Commune			EPCI 2015			EPCI 2019		
	Total	F	H	Total	F	H	Total	F	H	Total	F	H
Toutes catégories	329	149	180	2 312	1 214	1 098	36 254	19 069	17 185	207 552	104 886	102 666
Catégories ABC	280	123	157	1 991	1 044	947	31 592	16 719	14 873	184 845	93 332	91 513
dont bénéficiaires du RSA (%)	21,8	24,4	19,7	18,5	18,2	18,8	14,5	13,8	15,3	21,3	20,5	22,2
Évolution annuelle du nombre d'inscrits en catégories ABC (%)	-0,7	-8,1	6,0	-2,3	-3,4	-1,0	-5,2	-5,0	-5,3	-4,0	-3,7	-4,3
Catégorie A	192	75	117	1 283	631	652	19 690	9 812	9 878	122 039	59 039	63 000
Évolution annuelle du nombre d'inscrits en catégorie A (%)	3,2	-6,2	10,1	-0,8	-4,2	2,8	-6,3	-6,8	-5,8	-4,9	-4,6	-5,1

Source : Pôle Emploi-Dares, STMT - Demands d'emploi en fin de mois au 31/12/2019

Demands d'emploi (catégories ABC)

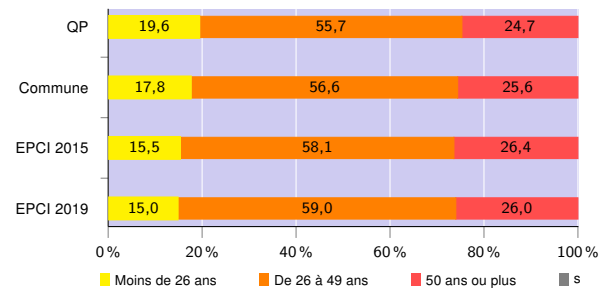
Nationalité² (%)

	QP	Commune	EPCI 2015	EPCI 2019
Français	81,8	89,7	89,8	84,9
Étrangers	18,2	10,3	10,2	15,1

²Les pourcentages sont calculés sur la totalité des demands d'emploi inscrits en catégories ABC (y compris non précisé et non renseigné, la somme peut donc être différente de 100).

Source : Pôle Emploi-Dares, STMT - Demands d'emploi en fin de mois au 31/12/2019

Âge (%)



Source : Pôle Emploi-Dares, STMT - Demands d'emploi en fin de mois au 31/12/2019

Niveau de formation² et ³ (%)

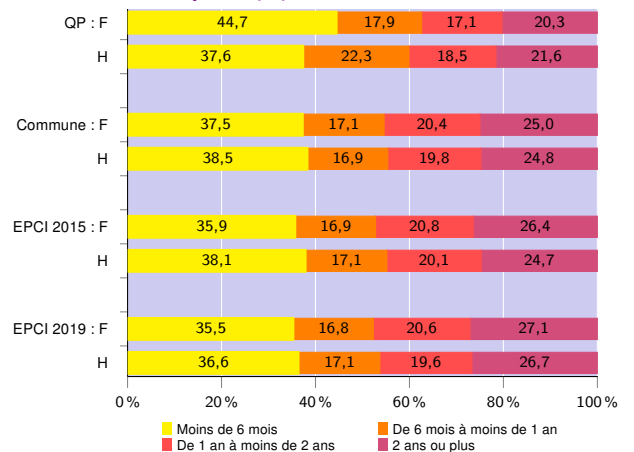
	QP			Commune			EPCI 2015			EPCI 2019		
	Total	F	H	Total	F	H	Total	F	H	Total	F	H
Inférieur au CAP-BEP	26,8	22,7	29,9	19,7	16,9	22,9	10,6	8,5	12,9	14,0	11,9	16,2
CAP-BEP	36,1	29,3	41,4	31,4	26,1	37,3	26,4	22,2	31,0	30,7	25,8	35,6
Bac	18,9	24,4	14,7	20,9	24,1	17,3	21,8	22,6	21,0	23,0	24,8	21,3
Supérieur au Bac	18,2	23,6	14,0	27,8	32,9	22,2	41,1	46,6	35,0	32,2	37,4	26,8

²Les pourcentages sont calculés sur la totalité des demands d'emploi inscrits en catégories ABC (y compris non précisé et non renseigné, la somme peut donc être différente de 100).

³La redéfinition de la variable "niveau de formation" issue des données de Pôle emploi 2019 entraîne une rupture de série par rapport aux millésimes précédents

Source : Pôle Emploi-Dares, STMT - Demands d'emploi en fin de mois au 31/12/2019

Durée d'inscription (%)



Source : Pôle Emploi-Dares, STMT - Demands d'emploi en fin de mois au 31/12/2019

Avertissement : Les indicateurs sur le "niveau de qualification" ne peuvent être diffusés cette année en raison de leur qualité insuffisante.

Signes conventionnels utilisés

s : secret statistique (y compris entre indicateurs et entre zones géographiques)
nd : donnée non disponible ou non diffusable (ex. mauvaise qualité de géolocalisation)
/// : donnée non calculable (ex. pas d'EPCI 2015)