

Zone étudiée

QP Centre Ville - Le Vergeiras (QP083019)

Zones de comparaison

Commune : Le Luc

EPCI 2015 : CC Coeur du Var

EPCI 2017 : CC Coeur du Var

Emploi

Emploi

		QP	Commune	EPCI 2015	EPCI 2017
Taux d'emploi des 15-64 ans (%) :	Ensemble	47,5	54,5	59,0	59,0
	Femmes	41,0	45,1	52,3	52,3
	Étrangers	30,2	48,0	41,2	41,2
Part des emplois précaires parmi les emplois (%) :	Ensemble	22,1	13,0	13,8	13,8
	Femmes	24,5	14,9	14,7	14,7
	Étrangers	24,6	20,4	17,7	17,7

Sources : Insee, Recensement de la Population 2010, Estimations Démographiques 2010

Contrats aidés (entrants et reconductions de l'année)

Contrats aidés¹

	QP	Commune	EPCI 2015	EPCI 2017
CUI-CIE ² (%)	s	6,0	9,0	9,0
Dont : CUI-CIE starter (%)	s	s	1,7	1,7
CUI-CAE ³ (%)	s	77,5	74,9	74,9
EAv ⁴ (%)	21,2	16,5	16,1	16,1
Contrats aidés	33	133	477	477

¹Les pourcentages sont calculés sur la totalité des entrants et reconductions en contrats aidés en 2016

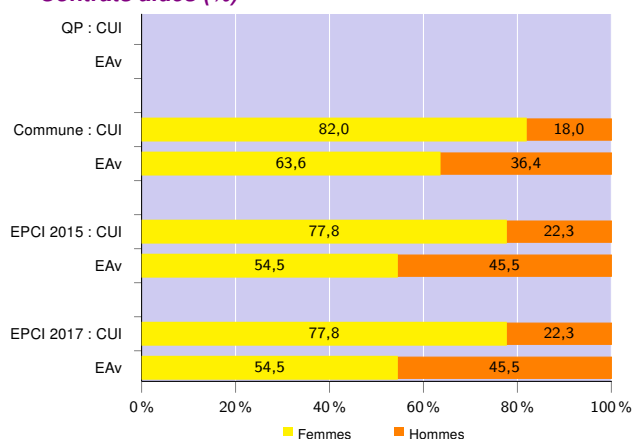
²Contrat Unique d'Insertion - Contrat Initiative Emploi (marchand)

³Contrat Unique d'Insertion - Contrat d'Accompagnement dans l'Emploi (non marchand)

⁴Emploi d'Avenir (marchand et non marchand)

Source : ASP, traitements Dares - Insee 2016

Contrats aidés (%)



Source : ASP, traitements Dares - Insee 2016

Profil des CUI, niveau de formation initiale (%)

	CUI			
	QP	Commune	EPCI 2015	EPCI 2017
Inférieur au CAP-BEP	s	s	8,7	8,7
CAP-BEP	30,8	36,0	39,2	39,2
Bac	38,5	31,5	31,3	31,3
Supérieur au Bac	s	s	20,8	20,8

Source : ASP, traitements Dares - Insee 2016

Profil des EAv, niveau de formation initiale (%)

	EAv			
	QP	Commune	EPCI 2015	EPCI 2017
Inférieur au CAP-BEP	s	s	s	s
CAP-BEP	s	59,1	72,7	72,7
Bac et supérieur au Bac	s	s	s	s

Source : ASP, traitements Dares - Insee 2016

Profil des CUI, âge (%)

	CUI			
	QP	Commune	EPCI 2015	EPCI 2017
Moins de 26 ans	19,2	11,7	13,8	13,8
De 26 à 49 ans	53,9	55,0	44,0	44,0
50 ans et plus	26,9	33,3	42,2	42,2

Source : ASP, traitements Dares - Insee 2016

Employeurs des contrats aidés non marchands (%)

	CUI-CAE et EAv non marchand		
	Commune	EPCI 2015	EPCI 2017
Communes, EPCI et autres collectivités territoriales	s	s	s
Associations et autres personnes morales	s	s	s
Établissements publics	s	s	s

Source : ASP, traitements Dares - Insee 2016

Zone étudiée

QP Centre Ville - Le Vergeiras (QP083019)

Zones de comparaison

Commune : Le Luc

EPCI 2015 : CC Coeur du Var

EPCI 2017 : CC Coeur du Var

Demands d'emploi

Demands d'emploi

	QP			Commune			EPCI 2015			EPCI 2017		
	Total	F	H	Total	F	H	Total	F	H	Total	F	H
Toutes catégories	275	125	150	1 266	653	613	4 560	2 410	2 150	4 560	2 410	2 150
Catégories ABC	246	107	139	1 092	561	531	3 871	2 043	1 828	3 871	2 043	1 828
dont bénéficiaires du RSA (%)	28,9	29,0	28,8	19,6	18,4	20,9	15,2	14,1	16,3	15,2	14,1	16,3
Catégorie A	185	79	106	776	372	404	2 638	1 304	1 334	2 638	1 304	1 334
Évolution annuelle du nombre d'inscrits en catégorie A (%)	nd	nd	nd	1,0	nd	nd	-1,5	nd	nd	-1,5	nd	nd

Source : Pôle Emploi-Dares, STMT - Demands d'emploi en fin de mois au 31/12/2016

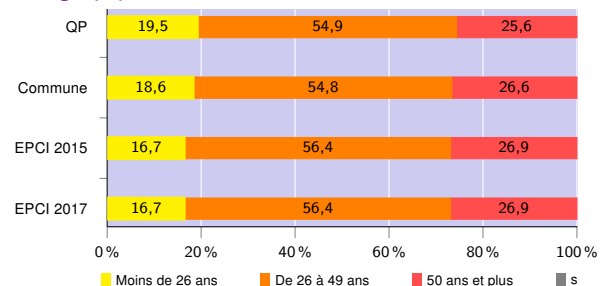
Demands d'emploi (catégories ABC)

Nationalité⁵ (%)

	QP	Commune	EPCI 2015	EPCI 2017
Français	85,4	91,2	94,4	94,4
Étrangers	14,6	8,8	5,6	5,6

Source : Pôle Emploi-Dares, STMT - Demands d'emploi en fin de mois au 31/12/2016

Âge (%)



Source : Pôle Emploi-Dares, STMT - Demands d'emploi en fin de mois au 31/12/2016

Niveau de formation⁵ (%)

	QP			Commune			EPCI 2015			EPCI 2017		
	Total	F	H	Total	F	H	Total	F	H	Total	F	H
Inférieur au CAP-BEP	24,4	20,6	27,3	17,6	16,0	19,2	14,9	14,4	15,4	14,9	14,4	15,4
CAP-BEP	47,6	43,9	50,4	46,1	41,0	51,4	45,0	38,3	52,5	45,0	38,3	52,5
Bac	17,5	20,6	15,1	21,1	24,6	17,5	22,2	25,8	18,2	22,2	25,8	18,2
Supérieur au Bac	9,7	14,9	5,8	14,9	18,4	11,3	17,6	21,3	13,6	17,6	21,3	13,6

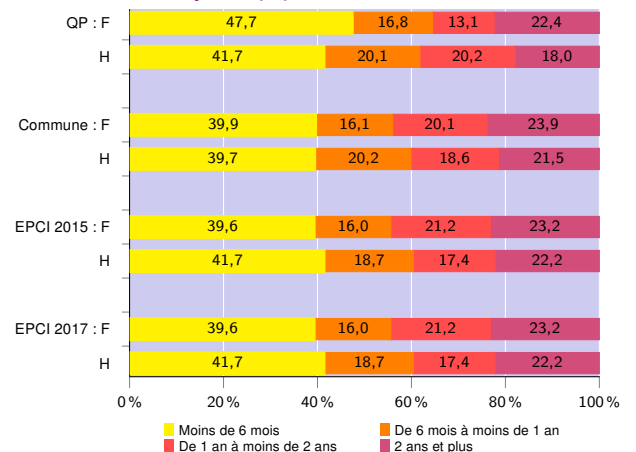
Source : Pôle Emploi-Dares, STMT - Demands d'emploi en fin de mois au 31/12/2016

Qualification⁵ (%)

	QP	Commune	EPCI 2015	EPCI 2017
Manoeuvres, ouvriers spécialisés	11,8	7,7	6,6	6,6
Ouvriers qualifiés	15,4	10,2	12,8	12,8
Employés non qualifiés	30,1	26,0	22,2	22,2
Employés qualifiés	36,6	46,8	47,9	47,9
Techniciens, agents de maîtrise, cadres	5,3	9,0	10,1	10,1

Source : Pôle Emploi-Dares, STMT - Demands d'emploi en fin de mois au 31/12/2016

Durée d'inscription (%)



Source : Pôle Emploi-Dares, STMT - Demands d'emploi en fin de mois au 31/12/2016

⁵Les pourcentages sont calculés sur la totalité des demands d'emploi inscrits en catégories ABC (y compris non précisé et non renseigné, la somme peut donc être différente de 100).

Signes conventionnels utilisés

s : secret statistique (y compris entre indicateurs et entre zones géographiques)
nd : données non disponibles ou non diffusables (ex. mauvaise qualité de géolocalisation)
/// : absence de résultat due à la nature des choses (ex. pas d'EPCI 2015)