

Zone étudiée

QP Val Des Rougières (QP083007)

Zones de comparaison

Commune : Hyères

EPCI 2015 : CA Toulon Provence Méditerranée

EPCI 2018 : Métropole Toulon-Provence-Méditerranée

Emploi

Emploi

		QP	Commune	EPCI 2015	EPCI 2018
Taux d'emploi des 15-64 ans (%) :	Ensemble	43,6	62,1	59,7	59,7
	Femmes	39,5	59,6	56,9	56,9
	Étrangers	29,3	46,0	39,7	39,7
Part des emplois précaires parmi les emplois (%) :	Ensemble	18,3	13,1	13,2	13,2
	Femmes	nd	11,8	13,1	13,1
	Étrangers	nd	15,4	21,8	21,8

Sources : Insee, Recensement de la Population 2015, Estimations Démographiques 2015

Contrats aidés (entrants et reconductions de l'année)

Contrats aidés¹

	QP	Commune	EPCI 2015	EPCI 2018
Contrats aidés	10	105	904	904
Évolution annuelle (%)	-40,0	-54,7	-58,0	-58,0

¹Les pourcentages sont calculés sur la totalité des entrants et reconductions en contrats aidés en 2018.

Source : ASP, traitements Dares - Insee 2018

Depuis le 1er janvier 2018, les Parcours Emplois Compétences (PEC) sont amenés à remplacer les anciens contrats aidés. De plus le nombre total de contrats aidés ayant fortement diminué cette année, les répartitions habituelles par QP ne peuvent être diffusées à cause du secret statistique. Elles sont remplacées par les répartitions suivantes sur l'ensemble des contrats aidés, pour les zones :

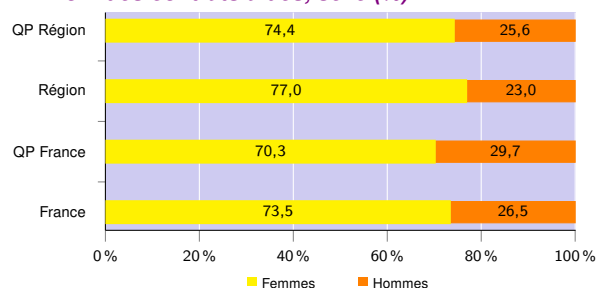
- QP de la région,
- région,
- QP de France métropolitaine et la Réunion,
- France métropolitaine et la Réunion.

Profil des contrats aidés, niveau de formation initiale (%)

	QP Région	Région	QP France	France
Inférieur au CAP-BEP	21,6	14,6	22,9	16,3
CAP-BEP	35,6	35,1	35,8	36,9
Bac	25,1	26,6	25,5	26,5
Supérieur au Bac	17,7	23,7	15,8	20,3

Source : ASP, traitements Dares - Insee 2018

Profil des contrats aidés, sexe (%)



Source : ASP, traitements Dares - Insee 2018

Profil des contrats aidés, âge (%)

	QP Région	Région	QP France	France
Moins de 26 ans	19,4	14,3	19,5	16,2
De 26 à 49 ans	57,8	48,0	56,5	48,9
50 ans et plus	22,8	37,7	24,0	34,9

Source : ASP, traitements Dares - Insee 2018

Employeurs des contrats aidés (%)

	QP Région	Région	QP France	France
Communes, EPCI et autres collectivités	6,7	13,4	16,0	19,7
Associations et autres personnes morales	53,2	45,1	46,0	41,9
Établissements publics	40,1	41,5	38,0	38,4

Source : ASP, traitements Dares - Insee 2018

Demands d'emploi

Demands d'emploi

	QP			Commune			EPCI 2015			EPCI 2018		
	Total	F	H	Total	F	H	Total	F	H	Total	F	H
Toutes catégories	279	123	156	6 214	3 190	3 024	44 729	22 714	22 015	44 729	22 714	22 015
Catégories ABC	251	107	144	5 540	2 842	2 698	39 550	20 139	19 411	39 550	20 139	19 411
dont bénéficiaires du RSA (%)	24,7	18,7	29,2	16,1	13,9	18,5	19,1	17,5	20,7	19,1	17,5	20,7
Évolution annuelle du nombre d'inscrits en catégorie ABC (%)	-10,4	-16,4	-5,3	-1,3	-0,9	-1,7	0,0	0,7	-0,7	0,0	0,7	-0,7
Catégorie A	189	73	116	3 812	1 818	1 994	26 269	12 545	13 724	26 269	12 545	13 724
Évolution annuelle du nombre d'inscrits en catégorie A (%)	-12,5	-20,7	-6,5	-1,8	-1,8	-1,7	0,1	0,3	-0,1	0,1	0,3	-0,1

Source : Pôle Emploi-Dares, STMT - Demands d'emploi en fin de mois au 31/12/2018

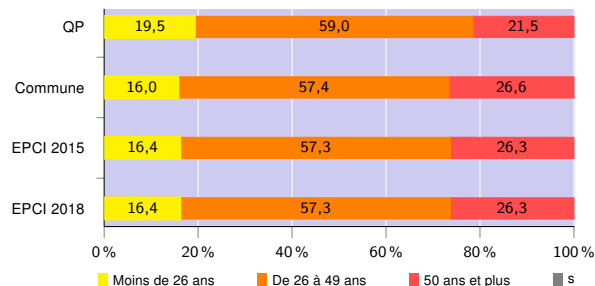
Demands d'emploi (catégories ABC)

Nationalité² (%)

	QP	Commune	EPCI 2015	EPCI 2018
Français	81,7	91,0	89,9	89,9
Étrangers	18,3	8,9	10,1	10,1

Source : Pôle Emploi-Dares, STMT - Demands d'emploi en fin de mois au 31/12/2018

Âge (%)



Source : Pôle Emploi-Dares, STMT - Demands d'emploi en fin de mois au 31/12/2018

Niveau de formation² (%)

	QP			Commune			EPCI 2015			EPCI 2017		
	Total	F	H	Total	F	H	Total	F	H	Total	F	H
Inférieur au CAP-BEP	31,3	33,1	29,9	13,8	12,3	15,4	15,4	13,2	17,8	15,4	13,2	17,8
CAP-BEP	41,2	35,4	46,1	36,7	31,5	42,2	38,9	34,5	43,4	38,9	34,5	43,4
Bac	17,6	20,7	14,9	25,0	27,8	22,0	22,9	25,5	20,1	22,9	25,5	20,1
Supérieur au Bac	9,9	10,8	9,1	24,1	28,0	19,9	22,5	26,6	18,3	22,5	26,6	18,3

Source : Pôle Emploi-Dares, STMT - Demands d'emploi en fin de mois au 31/12/2017

Qualification² (%)

	QP	Commune	EPCI 2015	EPCI 2017
Manoeuvres, ouvriers spécialisés	12,7	5,5	6,1	6,1
Ouvriers qualifiés	22,9	14,2	11,0	11,0
Employés non qualifiés	25,0	19,8	22,7	22,7
Employés qualifiés	35,5	49,8	49,8	49,8
Techniciens, agents de maîtrise, cadres	3,9	10,2	10,1	10,1

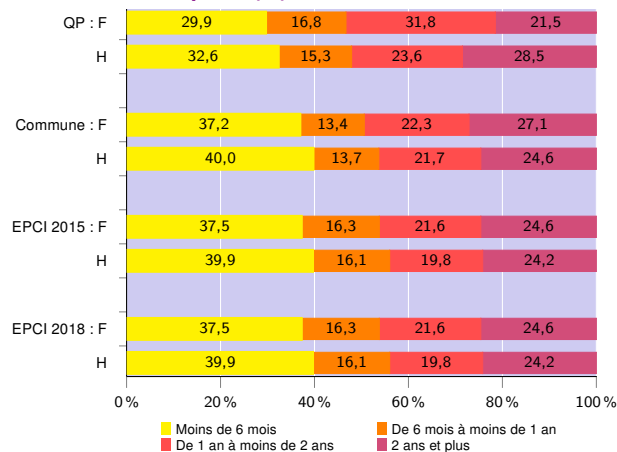
Source : Pôle Emploi-Dares, STMT - Demands d'emploi en fin de mois au 31/12/2017

²Les pourcentages sont calculés sur la totalité des demands d'emploi inscrits en catégories ABC (y compris non précisé et non renseigné, la somme peut donc être différente de 100). Suite à des incidents enregistrés en 2018 sur les variables « niveau de formation » et « niveau de qualification » des données de Pôle emploi, les indicateurs correspondants sont remplacés par ceux de l'année précédente. Se reporter à la fiche version 2018 pour les zones de comparaison.

Signes conventionnels utilisés

s : secret statistique (y compris entre indicateurs et entre zones géographiques)
nd : données non disponibles ou non diffusables (ex. mauvaise qualité de géolocalisation)
/// : absence de résultat due à la nature des choses (ex. pas d'EPCI 2015)

Durée d'inscription (%)



Source : Pôle Emploi-Dares, STMT - Demands d'emploi en fin de mois au 31/12/2018