

Insertion professionnelle (1/2)

Zone étudiée

QP La Calade Campagne Lévêque (QP013053)

Zones de comparaison

Commune 2020 : Marseille

EPCI 2015 : CU de Marseille Provence Métropole (Mpm)

EPCI 2020 : Métropole d'Aix-Marseille-Provence

Emploi

Emploi

		QP	Commune	EPCI 2015	EPCI 2020
Taux d'emploi des 15-64 ans (%) :	Ensemble	38,1	54,9	56,7	59,8
	Femmes	32,4	52,6	54,3	56,8
	Étrangers	34,2	37,5	38,4	41,4
Part des emplois précaires parmi les emplois (%) :	Ensemble	15,5	13,5	12,9	12,7
	Femmes	11,3	13,9	13,4	13,3
	Étrangers	25,5	24,1	23,5	24,5

Source : Insee, Recensement de la Population 2017

Contrats aidés (entrants et reconductions de l'année)

Contrats aidés ¹

	QP	Commune	EPCI 2015	EPCI 2020
Contrats aidés	s	1 508	1 808	2 879
Évolution annuelle (%)	s	-27,3	-26,0	-24,9

¹Les pourcentages sont calculés sur la totalité des entrants et reconductions en contrats aidés en 2020.

Source : ASP, traitements Dares - Insee 2020

En 2020, le total des contrats aidés est toujours en forte baisse, y compris dans les quartiers. De ce fait, les répartitions habituelles par QP ne peuvent être diffusées à cause du secret statistique. Elles sont remplacées par les répartitions suivantes sur l'ensemble des contrats aidés, pour les zones :

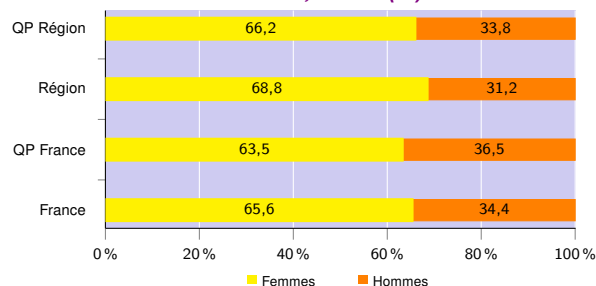
- QP de la région,
- région,
- QP de France métropolitaine et La Réunion,
- France métropolitaine et La Réunion.

Profil des contrats aidés, niveau de formation initiale ² (%)

	QP Région	Région	QP France	France
Inférieur au CAP-BEP	24,7	16,6	27,5	19,8
CAP-BEP	33,3	36,1	37,4	38,8
Bac	23,0	25,9	22,5	25,2
Supérieur au Bac	19,0	21,4	12,6	16,2

Source : ASP, traitements Dares - Insee 2020

Profil des contrats aidés, sexe ² (%)



Source : ASP, traitements Dares - Insee 2020

Profil des contrats aidés, âge ² (%)

	QP Région	Région	QP France	France
Moins de 26 ans	24,4	24,3	24,4	24,7
De 26 à 49 ans	52,0	45,5	52,0	47,4
50 ans et plus	23,6	30,2	23,6	27,9

Source : ASP, traitements Dares - Insee 2020

Employeurs des contrats aidés ² (%)

	QP Région	Région	QP France	France
Communes, EPCI et autres collectivités	11,3	22,5	23,7	28,7
Associations et autres personnes morales	75,1	63,1	53,0	51,6
Établissements publics	13,6	14,4	23,3	19,7

Source : ASP, traitements Dares - Insee 2020

²Les pourcentages sont calculés sur la totalité des contrats aidés (y compris non précisé et non renseigné), la somme peut donc être différente de 100.

Zone étudiée

QP La Calade Campagne Lévêque (QP013053)

Zones de comparaison

Commune 2020 : Marseille

EPCI 2015 : CU de Marseille Provence Métropole (Mpm)

EPCI 2020 : Métropole d'Aix-Marseille-Provence

Demandeurs d'emploi

Demandeurs d'emploi

	QP			Commune			EPCI 2015			EPCI 2020		
	Total	F	H	Total	F	H	Total	F	H	Total	F	H
Toutes catégories	819	340	479	110 791	52 995	57 796	130 642	63 385	67 257	215 617	107 825	107 792
Catégories ABC	744	302	442	99 386	47 241	52 145	116 712	56 303	60 409	191 263	95 228	96 035
dont bénéficiaires du RSA (%)	45,0	45,7	44,6	29,6	28,9	30,3	27,7	26,8	28,5	23,8	23,0	24,6
Évolution annuelle du nombre d'inscrits en catégories ABC (%)	-3,0	-7,6	0,5	2,7	1,9	3,5	2,9	1,7	4,1	3,5	2,0	4,9
Catégorie A	563	223	340	70 119	32 362	37 757	81 568	37 978	43 590	128 852	61 420	67 432
Évolution annuelle du nombre d'inscrits en catégorie A (%)	-3,9	-12,0	2,2	4,8	3,7	5,8	4,9	3,3	6,4	5,6	4,0	7,0

Source : Pôle Emploi-Dares, STMT - Demandeurs d'emploi en fin de mois au 31/12/2020

Demandeurs d'emploi (catégories ABC)

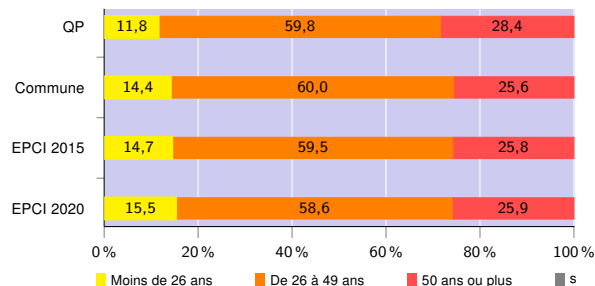
Nationalité ³ (%)

	QP	Commune	EPCI 2015	EPCI 2020
Français	72,4	80,2	82,1	84,6
Étrangers	27,6	19,7	17,8	15,3

³Les pourcentages sont calculés sur la totalité des demandeurs d'emploi inscrits en catégories ABC (y compris non précisé et non renseigné), la somme peut donc être différente de 100.

Source : Pôle Emploi-Dares, STMT - Demandeurs d'emploi en fin de mois au 31/12/2020

Âge (%)



Source : Pôle Emploi-Dares, STMT - Demandeurs d'emploi en fin de mois au 31/12/2020

Niveau de formation ^{3 et 4} (%)

	QP			Commune			EPCI 2015			EPCI 2020		
	Total	F	H	Total	F	H	Total	F	H	Total	F	H
Inférieur au CAP-BEP	24,2	21,5	26,0	15,6	13,5	17,4	14,8	12,8	16,6	13,8	11,7	15,9
CAP-BEP	39,9	37,1	41,9	29,5	24,1	34,4	30,0	24,8	34,9	30,3	25,5	35,2
Bac	20,2	22,5	18,5	22,2	23,9	20,7	22,7	24,4	21,1	23,0	24,8	21,2
Supérieur au Bac	15,7	18,9	13,6	32,6	38,4	27,4	32,4	37,9	27,3	32,7	37,9	27,6

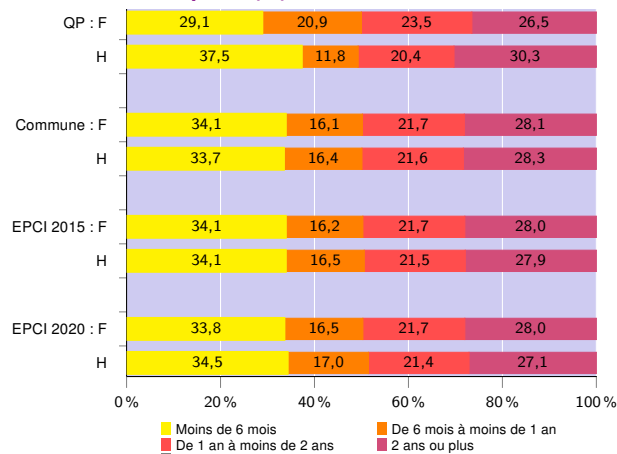
³Les pourcentages sont calculés sur la totalité des demandeurs d'emploi inscrits en catégories ABC (y compris non précisé et non renseigné), la somme peut donc être différente de 100.

⁴La redéfinition en 2019 de la variable "niveau de formation" issue des données de Pôle emploi entraîne une rupture de série entre 2018 et 2019

Source : Pôle Emploi-Dares, STMT - Demandeurs d'emploi en fin de mois au 31/12/2020

Avertissement : Les indicateurs sur le "niveau de qualification" ne peuvent être diffusés cette année en raison de leur qualité insuffisante.

Durée d'inscription (%)



Source : Pôle Emploi-Dares, STMT - Demandeurs d'emploi en fin de mois au 31/12/2020

Signes conventionnels utilisés

s : secret statistique (y compris entre indicateurs et entre zones géographiques)
nd : donnée non disponible ou non diffusable (ex. mauvaise qualité de géolocalisation)
/// : donnée non calculable (ex. pas d'EPCI 2015)