

Zone étudiée

QP Notre Dame Des Marins (QP013022)

Zones de comparaison

Commune : Martigues

EPCI 2015 : CA du Pays de Martigues

EPCI 2017 : Métropole d'Aix-Marseille-Provence

Emploi

Emploi

		QP	Commune	EPCI 2015	EPCI 2017
Taux d'emploi des 15-64 ans (%) :	Ensemble	48,0	61,6	58,1	58,7
	Femmes	43,0	55,9	51,2	54,7
	Étrangers	nd	39,8	40,1	40,6
Part des emplois précaires parmi les emplois (%) :	Ensemble	21,5	15,7	15,1	13,1
	Femmes	21,4	18,4	17,1	14,1
	Étrangers	nd	24,5	25,5	24,5

Sources : Insee, Recensement de la Population 2010, Estimations Démographiques 2010

Contrats aidés (entrants et reconductions de l'année)

Contrats aidés¹

	QP	Commune	EPCI 2015	EPCI 2017
CUI-CIE ² (%)	s	13,8	13,7	15,2
Dont : CUI-CIE starter (%)	s	3,3	3,1	3,4
CUI-CAE ³ (%)	s	73,2	72,3	73,4
EAv ⁴ (%)	18,5	13,0	14,0	11,4
Contrats aidés	27	369	607	18 874

¹Les pourcentages sont calculés sur la totalité des entrants et reconductions en contrats aidés en 2016

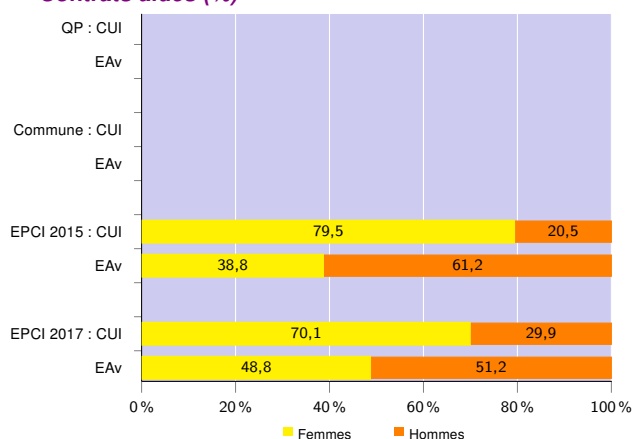
²Contrat Unique d'Insertion - Contrat Initiative Emploi (marchand)

³Contrat Unique d'Insertion - Contrat d'Accompagnement dans l'Emploi (non marchand)

⁴Emploi d'Avenir (marchand et non marchand)

Source : ASP, traitements Dares - Insee 2016

Contrats aidés (%)



Source : ASP, traitements Dares - Insee 2016

Profil des CUI, niveau de formation initiale (%)

	CUI			
	QP	Commune	EPCI 2015	EPCI 2017
Inférieur au CAP-BEP	31,8	13,4	15,1	15,1
CAP-BEP	45,5	34,9	37,0	32,3
Bac	s	30,5	29,1	25,2
Supérieur au Bac	s	21,2	18,8	27,4

Source : ASP, traitements Dares - Insee 2016

Profil des EAv, niveau de formation initiale (%)

	EAv			
	QP	Commune	EPCI 2015	EPCI 2017
Inférieur au CAP-BEP	s	s	21,2	29,4
CAP-BEP	s	60,4	56,5	47,1
Bac et supérieur au Bac	s	s	22,3	23,5

Source : ASP, traitements Dares - Insee 2016

Profil des CUI, âge (%)

	CUI			
	QP	Commune	EPCI 2015	EPCI 2017
Moins de 26 ans	s	15,9	15,5	14,5
De 26 à 49 ans	63,6	51,1	51,5	55,0
50 ans et plus	s	33,0	33,0	30,5

Source : ASP, traitements Dares - Insee 2016

Employeurs des contrats aidés non marchands (%)

	CUI-CAE et EAv non marchand		
	Commune	EPCI 2015	EPCI 2017
Communes, EPCI et autres collectivités territoriales	s	9,1	8,8
Associations et autres personnes morales	s	36,7	51,5
Établissements publics	s	54,2	39,7

Source : ASP, traitements Dares - Insee 2016

Zone étudiée

QP Notre Dame Des Marins (QP013022)

Zones de comparaison

Commune : Martigues

EPCI 2015 : CA du Pays de Martigues

EPCI 2017 : Métropole d'Aix-Marseille-Provence

Demands d'emploi

Demands d'emploi

	QP			Commune			EPCI 2015			EPCI 2017		
	Total	F	H	Total	F	H	Total	F	H	Total	F	H
Toutes catégories	303	154	149	5 811	2 931	2 880	8 650	4 313	4 337	210 742	104 024	106 718
Catégories ABC	277	137	140	5 163	2 585	2 578	7 693	3 782	3 911	185 368	90 073	95 295
dont bénéficiaires du RSA (%)	30,0	30,7	29,3	19,4	19,2	19,6	20,2	20,1	20,3	20,5	19,4	21,6
Catégorie A	184	91	93	3 299	1 589	1 710	5 066	2 420	2 646	128 572	59 318	69 254
Évolution annuelle du nombre d'inscrits en catégorie A (%)	nd	nd	nd	2,9	nd	nd	3,9	nd	nd	0,8	nd	nd

Source : Pôle Emploi-Dares, STMT - Demands d'emploi en fin de mois au 31/12/2016

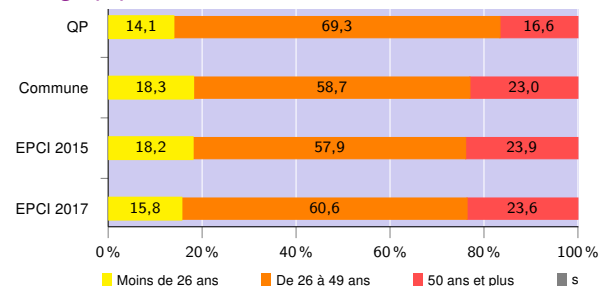
Demands d'emploi (catégories ABC)

Nationalité⁵ (%)

	QP	Commune	EPCI 2015	EPCI 2017
Français	80,9	88,8	89,0	85,5
Étrangers	19,1	11,1	10,9	14,4

Source : Pôle Emploi-Dares, STMT - Demands d'emploi en fin de mois au 31/12/2016

Âge (%)



Source : Pôle Emploi-Dares, STMT - Demands d'emploi en fin de mois au 31/12/2016

Niveau de formation⁵ (%)

	QP			Commune			EPCI 2015			EPCI 2017		
	Total	F	H	Total	F	H	Total	F	H	Total	F	H
Inférieur au CAP-BEP	29,2	26,3	32,1	17,4	15,0	19,7	18,8	16,8	20,8	17,3	15,0	19,5
CAP-BEP	42,2	40,9	43,6	40,2	36,6	43,9	41,2	37,2	45,1	34,7	30,1	39,1
Bac	18,1	20,4	15,7	23,0	26,1	20,0	22,3	25,4	19,2	21,7	24,0	19,5
Supérieur au Bac	10,5	12,4	8,6	19,1	22,0	16,2	17,4	20,3	14,6	25,9	30,5	21,6

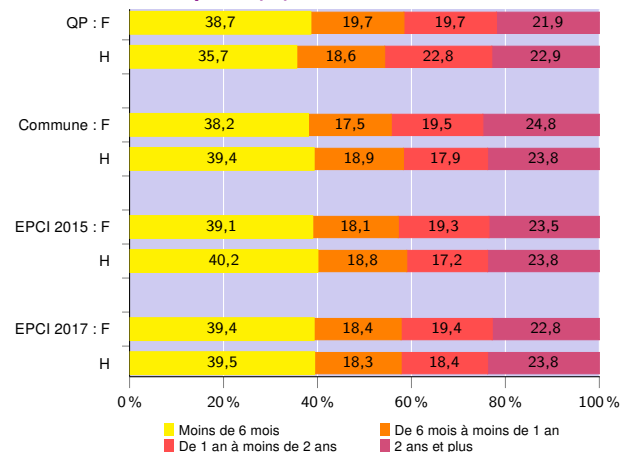
Source : Pôle Emploi-Dares, STMT - Demands d'emploi en fin de mois au 31/12/2016

Qualification⁵ (%)

	QP	Commune	EPCI 2015	EPCI 2017
Manoeuvres, ouvriers spécialisés	18,4	10,2	10,5	7,2
Ouvriers qualifiés	10,5	12,5	13,6	10,0
Employés non qualifiés	25,3	19,5	19,7	22,4
Employés qualifiés	41,5	47,8	46,9	46,3
Techniciens, agents de maîtrise, cadres	4,3	9,7	9,0	13,7

Source : Pôle Emploi-Dares, STMT - Demands d'emploi en fin de mois au 31/12/2016

Durée d'inscription (%)



Source : Pôle Emploi-Dares, STMT - Demands d'emploi en fin de mois au 31/12/2016

⁵Les pourcentages sont calculés sur la totalité des demands d'emploi inscrits en catégories ABC (y compris non précisé et non renseigné, la somme peut donc être différente de 100).

Signes conventionnels utilisés

s : secret statistique (y compris entre indicateurs et entre zones géographiques)
nd : données non disponibles ou non diffusables (ex. mauvaise qualité de géolocalisation)
/// : absence de résultat due à la nature des choses (ex. pas d'EPCI 2015)