

Zone étudiée

QP Vallon (QP069040)

Zones de comparaison

Commune : Grigny

EPCI 2015 : Métropole de LYON

EPCI 2017 : Métropole de LYON

Emploi

Emploi

		QP	Commune	EPCI 2015	EPCI 2017
Taux d'emploi des 15-64 ans (%) :	Ensemble	51,8	69,3	63,3	63,3
	Femmes	45,6	63,9	59,8	59,8
	Étrangers	42,5	46,4	48,0	48,0
Part des emplois précaires parmi les emplois (%) :	Ensemble	14,7	11,4	14,6	14,6
	Femmes	18,0	14,1	15,7	15,7
	Étrangers	19,6	7,8	23,0	23,0

Sources : Insee, Recensement de la Population 2010, Estimations Démographiques 2010

Contrats aidés (entrants et reconductions de l'année)

Contrats aidés¹

	QP	Commune	EPCI 2015	EPCI 2017
CUI-CIE ² (%)	s	13,1	19,0	19,0
Dont : CUI-CIE starter (%)	s	s	5,0	5,0
CUI-CAE ³ (%)	s	70,5	64,7	64,7
EAv ⁴ (%)	s	16,4	16,3	16,3
Contrats aidés	8	61	7 188	7 188

¹Les pourcentages sont calculés sur la totalité des entrants et reconductions en contrats aidés en 2016

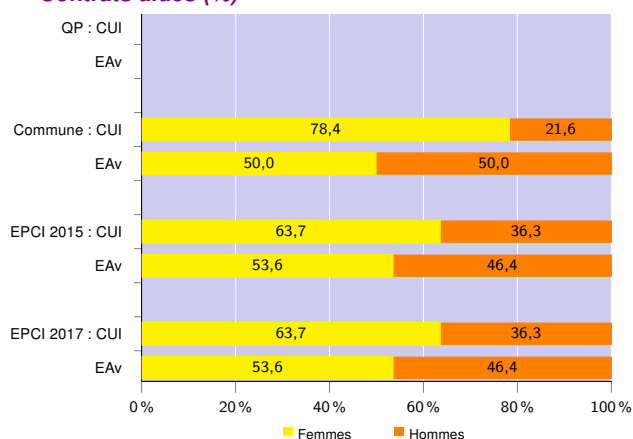
²Contrat Unique d'Insertion - Contrat Initiative Emploi (marchand)

³Contrat Unique d'Insertion - Contrat d'Accompagnement dans l'Emploi (non marchand)

⁴Emploi d'Avenir (marchand et non marchand)

Source : ASP, traitements Dares - Insee 2016

Contrats aidés (%)



Source : ASP, traitements Dares - Insee 2016

Profil des CUI, niveau de formation initiale (%)

	CUI			
	QP	Commune	EPCI 2015	EPCI 2017
Inférieur au CAP-BEP	s	9,8	13,3	13,3
CAP-BEP	s	45,1	28,0	28,0
Bac	s	29,4	27,9	27,9
Supérieur au Bac	s	15,7	30,8	30,8

Source : ASP, traitements Dares - Insee 2016

Profil des EAv, niveau de formation initiale (%)

	EAv			
	QP	Commune	EPCI 2015	EPCI 2017
Inférieur au CAP-BEP	s	s	40,7	40,7
CAP-BEP	s	s	31,0	31,0
Bac et supérieur au Bac	s	s	28,3	28,3

Source : ASP, traitements Dares - Insee 2016

Profil des CUI, âge (%)

	CUI			
	QP	Commune	EPCI 2015	EPCI 2017
Moins de 26 ans	s	15,7	25,9	25,9
De 26 à 49 ans	s	37,2	52,9	52,9
50 ans et plus	s	47,1	21,2	21,2

Source : ASP, traitements Dares - Insee 2016

Employeurs des contrats aidés non marchands (%)

	CUI-CAE et EAv non marchand		
	Commune	EPCI 2015	EPCI 2017
Communes, EPCI et autres collectivités territoriales	s	11,5	11,5
Associations et autres personnes morales	s	53,2	53,2
Établissements publics	s	35,3	35,3

Source : ASP, traitements Dares - Insee 2016

Demands d'emploi

Demands d'emploi

	QP			Commune			EPCI 2015			EPCI 2017		
	Total	F	H	Total	F	H	Total	F	H	Total	F	H
Toutes catégories	129	46	83	998	483	515	140 438	67 977	72 461	140 438	67 977	72 461
Catégories ABC	113	41	72	863	416	447	123 084	59 193	63 891	123 084	59 193	63 891
dont bénéficiaires du RSA (%)	28,3	34,1	25,0	13,7	12,5	14,8	17,4	16,0	18,7	17,4	16,0	18,7
Catégorie A	78	28	50	541	250	291	78 399	36 353	42 046	78 399	36 353	42 046
Évolution annuelle du nombre d'inscrits en catégorie A (%)	-16,8	nd	nd	-4,9	nd	nd	-4,1	nd	nd	-4,1	nd	nd

Source : Pôle Emploi-Dares, STMT - Demands d'emploi en fin de mois au 31/12/2016

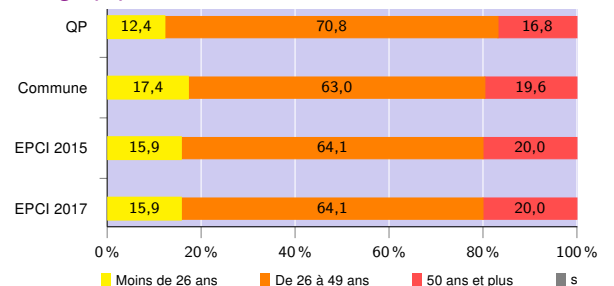
Demands d'emploi (catégories ABC)

Nationalité⁵ (%)

	QP	Commune	EPCI 2015	EPCI 2017
Français	72,6	84,4	80,7	80,7
Étrangers	27,4	15,5	19,1	19,1

Source : Pôle Emploi-Dares, STMT - Demands d'emploi en fin de mois au 31/12/2016

Âge (%)



Source : Pôle Emploi-Dares, STMT - Demands d'emploi en fin de mois au 31/12/2016

Niveau de formation⁵ (%)

	QP			Commune			EPCI 2015			EPCI 2017		
	Total	F	H	Total	F	H	Total	F	H	Total	F	H
Inférieur au CAP-BEP	27,4	24,4	29,2	16,6	15,9	17,2	15,0	13,9	15,9	15,0	13,9	15,9
CAP-BEP	41,6	43,9	40,3	44,9	39,2	50,3	29,0	24,4	33,3	29,0	24,4	33,3
Bac	23,0	s	s	20,2	21,9	18,6	20,8	21,1	20,5	20,8	21,1	20,5
Supérieur au Bac	7,1	s	s	17,7	22,8	13,0	34,9	40,3	30,0	34,9	40,3	30,0

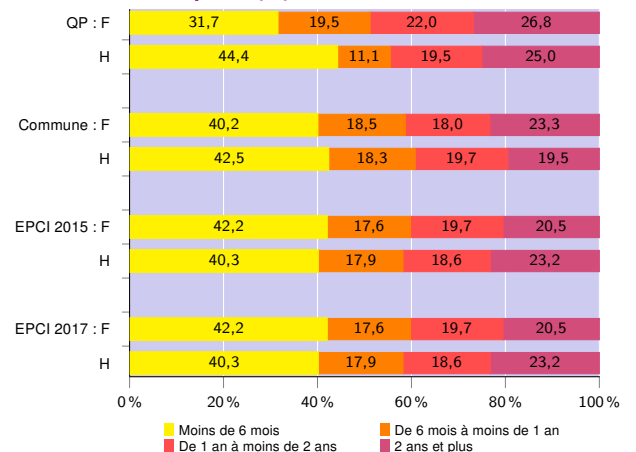
Source : Pôle Emploi-Dares, STMT - Demands d'emploi en fin de mois au 31/12/2016

Qualification⁵ (%)

	QP	Commune	EPCI 2015	EPCI 2017
Manoeuvres, ouvriers spécialisés	9,7	8,5	6,7	6,7
Ouvriers qualifiés	31,9	18,9	10,0	10,0
Employés non qualifiés	23,9	20,6	20,7	20,7
Employés qualifiés	29,2	41,0	40,1	40,1
Techniciens, agents de maîtrise, cadres	4,4	10,4	22,1	22,1

Source : Pôle Emploi-Dares, STMT - Demands d'emploi en fin de mois au 31/12/2016

Durée d'inscription (%)



Source : Pôle Emploi-Dares, STMT - Demands d'emploi en fin de mois au 31/12/2016

⁵Les pourcentages sont calculés sur la totalité des demands d'emploi inscrits en catégories ABC (y compris non précisé et non renseigné, la somme peut donc être différente de 100).

Signes conventionnels utilisés

s : secret statistique (y compris entre indicateurs et entre zones géographiques)
nd : données non disponibles ou non diffusables (ex. mauvaise qualité de géolocalisation)
/// : absence de résultat due à la nature des choses (ex. pas d'EPCI 2015)