

Zone étudiée

QP Terrailon - Chenier (QP069011)

Zones de comparaison

Communes 2022 : Bron, Vaulx-en-Velin

EPCI 2015 : Métropole de LYON

EPCI 2022 : Métropole de Lyon

Emploi

Emploi

		QP	Communes	EPCI 2015	EPCI 2022
Taux d'emploi des 15-64 ans (%) :	Ensemble	48,6	56,5	63,4	63,4
	Femmes	39,8	51,0	60,1	60,1
	Étrangers	41,6	44,9	49,5	49,5
Part des emplois à durée limitée parmi les emplois (%) :	Ensemble	21,1	16,2	14,6	14,6
	Femmes	23,4	17,1	15,5	15,5
	Étrangers	25,2	23,1	23,8	23,8

Source : Insee, Recensement de la Population 2019

Contrats aidés (entrants et reconductions de l'année)

Contrats aidés ¹

	QP	Communes	EPCI 2015	EPCI 2022
Contrats aidés	9	115	1 164	1 164
Évolution annuelle (%)	-35,7	-41,9	-45,6	-45,6

¹Les pourcentages sont calculés sur la totalité des entrants et reconductions en contrats aidés en 2022.

Source : ASP, traitements Dares - Insee 2022

En raison du nombre de contrats aidés, les répartitions par QP ne peuvent pas être diffusées à cause du secret statistique. Elles sont remplacées par les répartitions suivantes sur l'ensemble des contrats aidés, pour les zones :

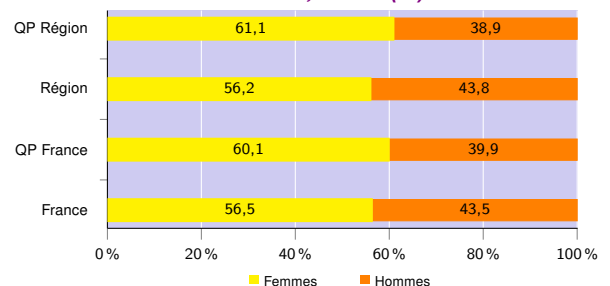
- QP de la région,
- région,
- QP de France hors Mayotte,
- France hors Mayotte.

Profil des contrats aidés, niveau de formation initiale ² (%)

	QP Région	Région	QP France	France
Inférieur au CAP-BEP	25,2	18,5	28,1	19,7
CAP-BEP	34,0	28,9	32,1	31,2
Bac	28,0	31,9	26,1	30,3
Supérieur au Bac	12,8	20,7	13,7	18,8

Source : ASP, traitements Dares - Insee 2022

Profil des contrats aidés, sexe ² (%)



Source : ASP, traitements Dares - Insee 2022

Profil des contrats aidés, âge ² (%)

	QP Région	Région	QP France	France
Moins de 26 ans	55,6	64,4	41,8	52,9
De 26 à 49 ans	32,6	23,1	40,2	30,2
50 ans ou plus	11,8	12,5	18,0	16,9

Source : ASP, traitements Dares - Insee 2022

Employeurs des contrats aidés ² (%)

	QP Région	Région	QP France	France
Communes, EPCI et autres collectivités	19,4	18,5	17,7	19,6
Associations et autres personnes morales	72,0	75,1	60,0	67,2
Établissements publics	8,7	6,4	22,3	13,2

Source : ASP, traitements Dares - Insee 2022

²Les pourcentages sont calculés sur la totalité des contrats aidés (y compris non précisé et non renseigné), la somme peut donc être différente de 100.

Zone étudiée

QP Terrailon - Chenier (QP069011)

Zones de comparaison

Communes 2022 : Bron, Vaulx-en-Velin

EPCI 2015 : Métropole de LYON

EPCI 2022 : Métropole de Lyon

Demands d'emploi

Demands d'emploi

	QP			Communes			EPCI 2015			EPCI 2022		
	Total	F	H	Total	F	H	Total	F	H	Total	F	H
Toutes catégories	825	358	467	10 181	4 671	5 510	132 610	65 253	67 357	132 610	65 253	67 357
Catégories ABC	740	321	419	9 127	4 180	4 947	117 364	57 868	59 496	117 364	57 868	59 496
dont bénéficiaires du RSA (%)	25,4	25,5	25,3	25,3	24,8	25,7	19,8	19,2	20,3	19,8	19,2	20,3
Évolution annuelle du nombre d'inscrits en catégories ABC (%)	-2,8	-2,4	-3,0	-5,5	-5,8	-5,2	-4,8	-5,2	-4,5	-4,8	-5,2	-4,5
Catégorie A	435	195	240	5 507	2 520	2 987	64 914	31 418	33 496	64 914	31 418	33 496
Évolution annuelle du nombre d'inscrits en catégorie A (%)	-9,4	-6,7	-11,4	-8,6	-9,0	-8,3	-10,8	-10,6	-11,0	-10,8	-10,6	-11,0

Source : Pôle Emploi-Dares, STMT - Demands d'emploi en fin de mois au 31/12/2022

Demands d'emploi (catégories ABC)

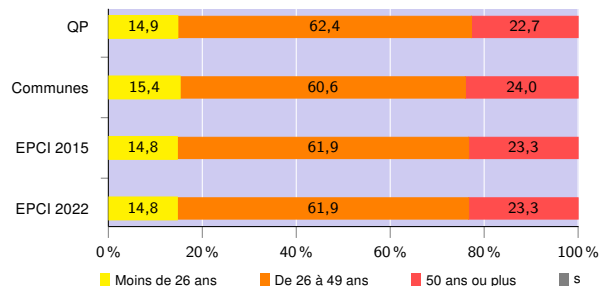
Nationalité ³ (%)

	QP	Communes	EPCI 2015	EPCI 2022
Français	62,2	70,7	78,1	78,1
Étrangers	37,7	29,1	21,8	21,8

³ Les pourcentages sont calculés sur la totalité des demands d'emploi inscrits en catégories ABC (y compris non précisé et non renseigné), la somme peut donc être différente de 100.

Source : Pôle Emploi-Dares, STMT - Demands d'emploi en fin de mois au 31/12/2022

Âge (%)



Source : Pôle Emploi-Dares, STMT - Demands d'emploi en fin de mois au 31/12/2022

Niveau de formation ³ et ⁴ (%)

	QP			Communes			EPCI 2015			EPCI 2022		
	Total	F	H	Total	F	H	Total	F	H	Total	F	H
Inférieur au CAP-BEP	23,6	19,6	26,8	20,4	19,2	21,4	13,8	12,2	15,4	13,8	12,2	15,4
CAP-BEP	31,8	26,5	35,8	29,2	23,2	34,1	23,3	19,4	27,1	23,3	19,4	27,1
Bac	24,1	29,6	19,8	22,9	25,1	21,0	20,8	21,1	20,6	20,8	21,1	20,6
Supérieur au Bac	20,4	24,3	17,4	27,5	32,3	23,3	41,9	47,2	36,8	41,9	47,2	36,8

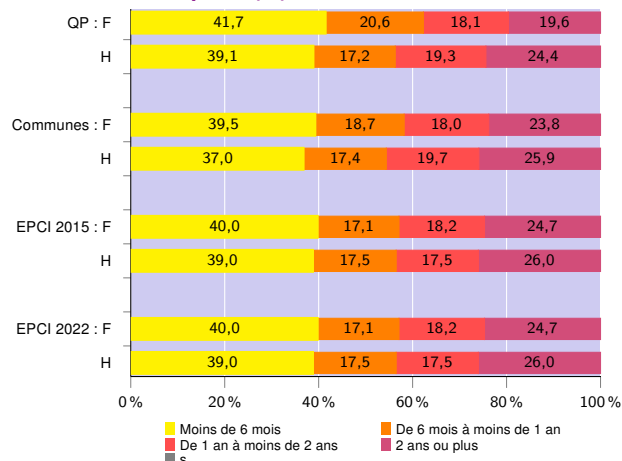
³ Les pourcentages sont calculés sur la totalité des demands d'emploi inscrits en catégories ABC (y compris non précisé et non renseigné), la somme peut donc être différente de 100.

⁴ La redéfinition en 2019 de la variable "niveau de formation" issue des données de Pôle emploi entraîne une rupture de série entre 2018 et 2019

Source : Pôle Emploi-Dares, STMT - Demands d'emploi en fin de mois au 31/12/2022

Avertissement : Les indicateurs sur le "niveau de qualification" ne peuvent être diffusés cette année en raison de leur qualité insuffisante.

Durée d'inscription (%)



Source : Pôle Emploi-Dares, STMT - Demands d'emploi en fin de mois au 31/12/2022

Signes conventionnels utilisés

s : secret statistique (y compris entre indicateurs et entre zones géographiques)

nd : donnée non disponible, non diffusable ou non significative

/// : donnée non calculable (ex. pas d'EPCI 2015)