

### Zone étudiée

QP Le Garet (QP069006)

### Zones de comparaison

Commune 2019 : Villefranche-sur-Saône

EPCI 2015 : CA Villefranche Beaujolais Saône

EPCI 2019 : CA Villefranche Beaujolais Saône

En raison de l'évolution de certaines limites territoriales, les contours des zones de comparaison communale ou EPCI en dernière géographie peuvent différer de ceux de la fiche de l'année précédente.

## Emploi

### Emploi

		QP	Commune	EPCI 2015	EPCI 2019
Taux d'emploi des 15-64 ans (%) :	Ensemble	47,2	58,8	nd	64,1
	Femmes	43,8	55,3	nd	60,8
	Étrangers	36,2	36,8	nd	41,0
Part des emplois précaires parmi les emplois (%) :	Ensemble	22,6	16,4	nd	13,2
	Femmes	28,7	16,6	nd	13,7
	Étrangers	nd	26,5	nd	22,5

Sources : Insee, Recensement de la Population 2016, Estimations Démographiques 2016

## Contrats aidés (entrants et reconductions de l'année)

### Contrats aidés<sup>1</sup>

	QP	Commune	EPCI 2015	EPCI 2019
Contrats aidés	s	47	nd	87
Évolution annuelle (%)	s	-47,8	nd	-37,0

<sup>1</sup>Les pourcentages sont calculés sur la totalité des entrants et reconductions en contrats aidés en 2019.

Source : ASP, traitements Dares - Insee 2019

Depuis le 1er janvier 2018, les contrats aidés sont transformés en parcours emploi compétence (PEC). En 2019, le total des contrats aidés est toujours en forte baisse, y compris dans les quartiers. De ce fait, les répartitions habituelles par QP ne peuvent être diffusées à cause du secret statistique. Elles sont remplacées par les répartitions suivantes sur l'ensemble des contrats aidés, pour les zones :

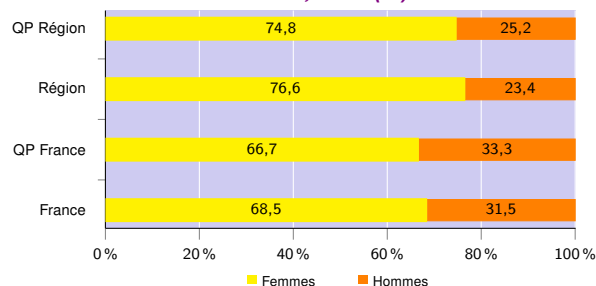
- QP de la région,
- région,
- QP de France métropolitaine et La Réunion,
- France métropolitaine et La Réunion.

### Profil des contrats aidés, niveau de formation initiale (%)

	QP Région	Région	QP France	France
Inférieur au CAP-BEP	23,5	14,4	25,7	18,4
CAP-BEP	32,3	35,1	37,1	38,1
Bac	28,3	28,9	23,8	25,8
Supérieur au Bac	15,9	21,6	13,4	17,7

Source : ASP, traitements Dares - Insee 2019

### Profil des contrats aidés, sexe (%)



Source : ASP, traitements Dares - Insee 2019

### Profil des contrats aidés, âge (%)

	QP Région	Région	QP France	France
Moins de 26 ans	25,0	21,7	21,6	20,4
De 26 à 49 ans	54,3	48,5	54,8	49,7
50 ans et plus	20,7	29,8	23,6	29,9

Source : ASP, traitements Dares - Insee 2019

### Employeurs des contrats aidés (%)

	QP Région	Région	QP France	France
Communes, EPCI et autres collectivités	20,7	19,8	20,0	25,0
Associations et autres personnes morales	50,6	45,2	50,8	47,5
Établissements publics	28,7	35,0	29,2	27,5

Source : ASP, traitements Dares - Insee 2019

### Zone étudiée

QP Le Garet (QP069006)

### Zones de comparaison

Commune 2019 : Villefranche-sur-Saône

EPCI 2015 : CA Villefranche Beaujolais Saône

EPCI 2019 : CA Villefranche Beaujolais Saône

En raison de l'évolution de certaines limites territoriales, les contours des zones de comparaison communale ou EPCI en dernière géographie peuvent différer de ceux de la fiche de l'année précédente.

## Demands d'emploi

### Demands d'emploi

	QP			Commune			EPCI 2015			EPCI 2019		
	Total	F	H	Total	F	H	Total	F	H	Total	F	H
Toutes catégories	174	83	91	4 541	2 111	2 430	nd	nd	nd	7 153	3 499	3 654
Catégories ABC	156	76	80	4 046	1 897	2 149	nd	nd	nd	6 271	3 126	3 145
dont bénéficiaires du RSA (%)	30,8	35,5	26,2	21,5	23,4	19,8	nd	nd	nd	17,6	18,3	16,9
Évolution annuelle du nombre d'inscrits en catégories ABC (%)	10,6	7,0	14,3	-1,0	-2,3	0,2	nd	nd	nd	-1,3	-1,9	-0,7
Catégorie A	104	53	51	2 499	1 170	1 329	nd	nd	nd	3 733	1 817	1 916
Évolution annuelle du nombre d'inscrits en catégorie A (%)	13,0	15,2	10,9	1,8	1,5	2,1	nd	nd	nd	0,9	1,6	0,3

Source : Pôle Emploi-Dares, STMT - Demands d'emploi en fin de mois au 31/12/2019

## Demands d'emploi (catégories ABC)

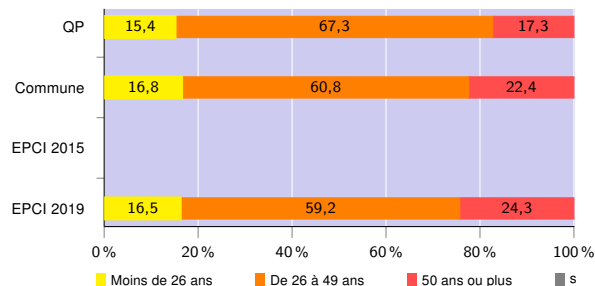
### Nationalité<sup>2</sup> (%)

	QP	Commune	EPCI 2015	EPCI 2019
Français	67,9	77,0	nd	81,7
Étrangers	32,1	23,0	nd	18,3

<sup>2</sup>Les pourcentages sont calculés sur la totalité des demands d'emploi inscrits en catégories ABC (y compris non précisé et non renseigné, la somme peut donc être différente de 100).

Source : Pôle Emploi-Dares, STMT - Demands d'emploi en fin de mois au 31/12/2019

### Âge (%)



Source : Pôle Emploi-Dares, STMT - Demands d'emploi en fin de mois au 31/12/2019

### Niveau de formation<sup>2</sup> et <sup>3</sup> (%)

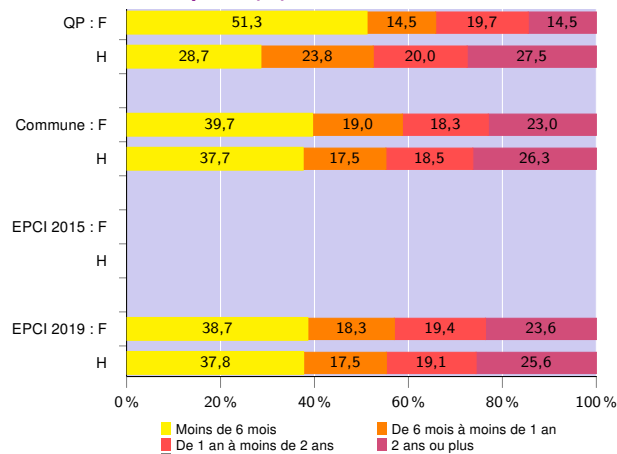
	QP			Commune			EPCI 2015			EPCI 2019		
	Total	F	H	Total	F	H	Total	F	H	Total	F	H
Inférieur au CAP-BEP	18,6	19,7	17,5	19,3	20,0	18,7	nd	nd	nd	16,8	16,9	16,7
CAP-BEP	40,4	42,1	38,7	34,7	29,7	39,1	nd	nd	nd	34,0	29,0	38,9
Bac	24,3	21,1	27,5	23,5	24,5	22,5	nd	nd	nd	23,3	24,5	22,3
Supérieur au Bac	16,7	17,1	16,3	22,5	25,7	19,7	nd	nd	nd	25,8	29,6	22,0

<sup>2</sup>Les pourcentages sont calculés sur la totalité des demands d'emploi inscrits en catégories ABC (y compris non précisé et non renseigné, la somme peut donc être différente de 100).

<sup>3</sup>La redéfinition de la variable "niveau de formation" issue des données de Pôle emploi 2019 entraîne une rupture de série par rapport aux millésimes précédents

Source : Pôle Emploi-Dares, STMT - Demands d'emploi en fin de mois au 31/12/2019

### Durée d'inscription (%)



Source : Pôle Emploi-Dares, STMT - Demands d'emploi en fin de mois au 31/12/2019

**Avertissement** : Les indicateurs sur le "niveau de qualification" ne peuvent être diffusés cette année en raison de leur qualité insuffisante.

### Signes conventionnels utilisés

s : secret statistique (y compris entre indicateurs et entre zones géographiques)  
nd : donnée non disponible ou non diffusable (ex. mauvaise qualité de géolocalisation)  
/// : donnée non calculable (ex. pas d'EPCI 2015)