

Zone étudiée

QP Centre (QP069004)

Zones de comparaison

Commune : Givors

EPCI 2015 : Métropole de LYON

EPCI 2017 : Métropole de LYON

Emploi

Emploi

		QP	Commune	EPCI 2015	EPCI 2017
Taux d'emploi des 15-64 ans (%) :	Ensemble	51,1	55,1	63,3	63,3
	Femmes	42,8	48,4	59,8	59,8
	Étrangers	45,8	46,5	48,0	48,0
Part des emplois précaires parmi les emplois (%) :	Ensemble	17,7	15,2	14,6	14,6
	Femmes	21,4	14,8	15,7	15,7
	Étrangers	nd	15,7	23,0	23,0

Sources : Insee, Recensement de la Population 2010, Estimations Démographiques 2010
Les données des estimations démographiques 2010 seront actualisées avec le RP2015 en 2019.

Contrats aidés (entrants et reconductions de l'année)

Contrats aidés¹

	QP	Commune	EPCI 2015	EPCI 2017
CUI-CIE ² (%)	s	10,4	9,9	9,9
Dont : CUI-CIE starter (%)	s	5,2	1,5	1,5
CUI-CAE ³ (%)	s	73,1	78,7	78,7
EAv ⁴ (%)	20,0	16,5	11,4	11,4
Contrats aidés	30	115	4 544	4 544
Évolution annuelle (%)	-31,8	-37,5	-36,8	-36,8

¹Les pourcentages sont calculés sur la totalité des entrants et reconductions en contrats aidés en 2017

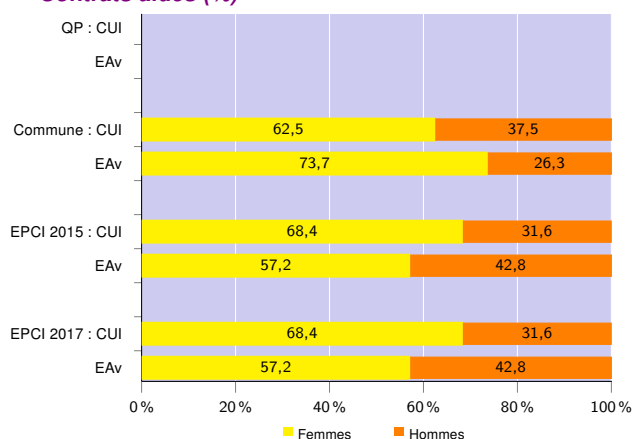
²Contrat Unique d'Insertion - Contrat Initiative Emploi (marchand)

³Contrat Unique d'Insertion - Contrat d'Accompagnement dans l'Emploi (non marchand)

⁴Emploi d'Avenir (marchand et non marchand)

Source : ASP, traitements Dares - Insee 2017

Contrats aidés (%)



Source : ASP, traitements Dares - Insee 2017

Profil des CUI, niveau de formation initiale (%)

	CUI			
	QP	Commune	EPCI 2015	EPCI 2017
Inférieur au CAP-BEP	20,8	24,0	13,2	13,2
CAP-BEP	25,0	37,5	28,7	28,7
Bac	33,3	27,1	27,2	27,2
Supérieur au Bac	20,9	11,4	30,9	30,9

Source : ASP, traitements Dares - Insee 2017

Profil des EAv, niveau de formation initiale (%)

	EAv			
	QP	Commune	EPCI 2015	EPCI 2017
Inférieur au CAP-BEP	s	s	37,4	37,4
CAP-BEP	s	s	29,5	29,5
Bac et supérieur au Bac	s	47,4	33,1	33,1

Source : ASP, traitements Dares - Insee 2017

Profil des CUI, âge (%)

	CUI			
	QP	Commune	EPCI 2015	EPCI 2017
Moins de 26 ans	25,0	28,1	22,6	22,6
De 26 à 49 ans	50,0	43,8	53,4	53,4
50 ans et plus	25,0	28,1	24,0	24,0

Source : ASP, traitements Dares - Insee 2017

Employeurs des contrats aidés non marchands (%)

	CUI-CAE et EAv non marchand		
	Commune	EPCI 2015	EPCI 2017
Communes, EPCI et autres collectivités territoriales	s	14,1	14,1
Associations et autres personnes morales	s	51,4	51,4
Établissements publics	s	34,5	34,5

Source : ASP, traitements Dares - Insee 2017

Demands d'emploi

Demands d'emploi

	QP			Commune			EPCI 2015			EPCI 2017		
	Total	F	H	Total	F	H	Total	F	H	Total	F	H
Toutes catégories	550	245	305	2 626	1 212	1 414	142 632	69 917	72 715	142 632	69 917	72 715
Catégories ABC	493	217	276	2 339	1 076	1 263	127 551	62 540	65 011	127 551	62 540	65 011
dont bénéficiaires du RSA (%)	24,3	18,0	29,3	19,2	17,7	20,5	15,6	14,6	16,7	15,6	14,6	16,7
Catégorie A	326	138	188	1 494	652	842	79 039	37 468	41 571	79 039	37 468	41 571
Évolution annuelle du nombre d'inscrits en catégorie A (%)	-0,3	nd	nd	-3,5	nd	nd	0,8	nd	nd	0,8	nd	nd

Source : Pôle Emploi-Dares, STMT - Demands d'emploi en fin de mois au 31/12/2017

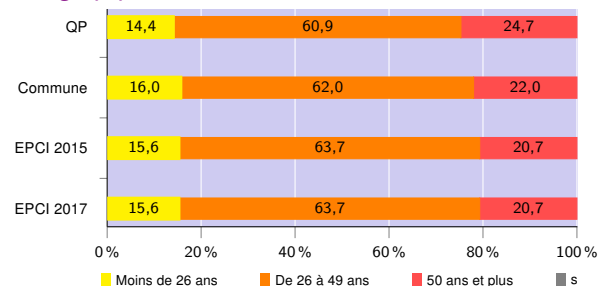
Demands d'emploi (catégories ABC)

Nationalité⁵ (%)

	QP	Commune	EPCI 2015	EPCI 2017
Français	73,6	76,7	80,3	80,3
Étrangers	26,4	23,2	19,5	19,5

Source : Pôle Emploi-Dares, STMT - Demands d'emploi en fin de mois au 31/12/2017

Âge (%)



Source : Pôle Emploi-Dares, STMT - Demands d'emploi en fin de mois au 31/12/2017

Niveau de formation⁵ (%)

	QP			Commune			EPCI 2015			EPCI 2017		
	Total	F	H	Total	F	H	Total	F	H	Total	F	H
Inférieur au CAP-BEP	23,9	22,6	25,0	22,7	21,5	23,7	14,6	13,5	15,7	14,6	13,5	15,7
CAP-BEP	42,0	36,8	46,0	42,3	37,8	46,0	28,5	24,2	32,7	28,5	24,2	32,7
Bac	20,7	23,5	18,5	20,6	24,1	17,7	21,1	21,4	20,7	21,1	21,4	20,7
Supérieur au Bac	13,2	16,6	10,5	14,1	16,3	12,2	35,4	40,4	30,5	35,4	40,4	30,5

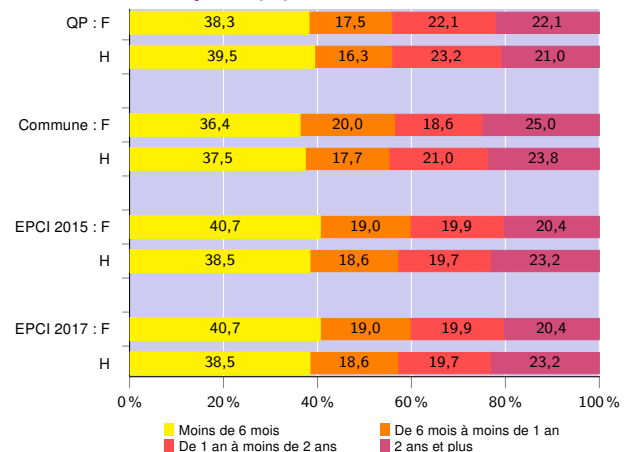
Source : Pôle Emploi-Dares, STMT - Demands d'emploi en fin de mois au 31/12/2017

Qualification⁵ (%)

	QP	Commune	EPCI 2015	EPCI 2017
Manoeuvres, ouvriers spécialisés	9,5	9,6	6,5	6,5
Ouvriers qualifiés	22,5	21,7	9,4	9,4
Employés non qualifiés	24,6	24,9	21,4	21,4
Employés qualifiés	36,5	36,6	40,8	40,8
Techniciens, agents de maîtrise, cadres	6,5	6,8	21,4	21,4

Source : Pôle Emploi-Dares, STMT - Demands d'emploi en fin de mois au 31/12/2017

Durée d'inscription (%)



Source : Pôle Emploi-Dares, STMT - Demands d'emploi en fin de mois au 31/12/2017

⁵Les pourcentages sont calculés sur la totalité des demands d'emploi inscrits en catégories ABC (y compris non précisé et non renseigné, la somme peut donc être différente de 100).

Signes conventionnels utilisés

s : secret statistique (y compris entre indicateurs et entre zones géographiques)
nd : données non disponibles ou non diffusables (ex. mauvaise qualité de géolocalisation)
/// : absence de résultat due à la nature des choses (ex. pas d'EPCI 2015)