

### Zone étudiée

QP Quartiers Sud-Est (QP042015)

### Zones de comparaison

Commune 2022 : Saint-Étienne

EPCI 2015 : CA Saint Etienne Métropole

EPCI 2022 : Saint-Etienne Métropole

## Emploi

### Emploi

		QP	Commune	EPCI 2015	EPCI 2022
Taux d'emploi des 15-64 ans (%) :	Ensemble	33,3	53,3	58,8	59,2
	Femmes	29,0	49,5	55,3	55,8
	Étrangers	27,5	37,1	38,8	39,0
Part des emplois à durée limitée parmi les emplois (%) :	Ensemble	26,5	20,2	16,4	16,2
	Femmes	23,3	21,0	17,4	17,2
	Étrangers	nd	33,0	29,2	29,1

Source : Insee, Recensement de la Population 2019

## Contrats aidés (entrants et reconductions de l'année)

### Contrats aidés <sup>1</sup>

	QP	Commune	EPCI 2015	EPCI 2022
Contrats aidés	389	686	694	
Évolution annuelle (%)	-24,5	-27,6	-27,7	

<sup>1</sup>Les pourcentages sont calculés sur la totalité des entrants et reconductions en contrats aidés en 2022.

Source : ASP, traitements Dares - Insee 2022

En raison du nombre de contrats aidés, les répartitions par QP ne peuvent pas être diffusées à cause du secret statistique. Elles sont remplacées par les répartitions suivantes sur l'ensemble des contrats aidés, pour les zones :

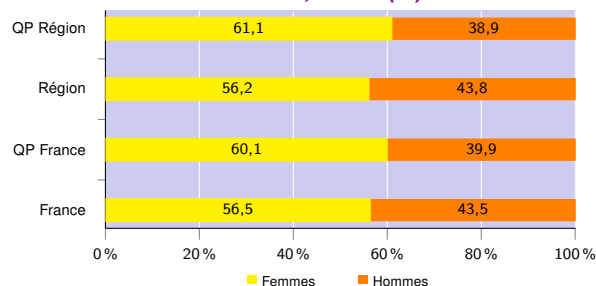
- QP de la région,
- région,
- QP de France hors Mayotte,
- France hors Mayotte.

### Profil des contrats aidés, niveau de formation initiale <sup>2</sup> (%)

	QP Région	Région	QP France	France
Inférieur au CAP-BEP	25,2	18,5	28,1	19,7
CAP-BEP	34,0	28,9	32,1	31,2
Bac	28,0	31,9	26,1	30,3
Supérieur au Bac	12,8	20,7	13,7	18,8

Source : ASP, traitements Dares - Insee 2022

### Profil des contrats aidés, sexe <sup>2</sup> (%)



Source : ASP, traitements Dares - Insee 2022

### Profil des contrats aidés, âge <sup>2</sup> (%)

	QP Région	Région	QP France	France
Moins de 26 ans	55,6	64,4	41,8	52,9
De 26 à 49 ans	32,6	23,1	40,2	30,2
50 ans ou plus	11,8	12,5	18,0	16,9

Source : ASP, traitements Dares - Insee 2022

### Employeurs des contrats aidés <sup>2</sup> (%)

	QP Région	Région	QP France	France
Communes, EPCI et autres collectivités	19,4	18,5	17,7	19,6
Associations et autres personnes morales	72,0	75,1	60,0	67,2
Établissements publics	8,7	6,4	22,3	13,2

Source : ASP, traitements Dares - Insee 2022

<sup>2</sup>Les pourcentages sont calculés sur la totalité des contrats aidés (y compris non précisé et non renseigné), la somme peut donc être différente de 100.

### Zone étudiée

QP Quartiers Sud-Est (QP042015)

### Zones de comparaison

Commune 2022 : Saint-Étienne

EPCI 2015 : CA Saint Etienne Métropole

EPCI 2022 : Saint-Etienne Métropole

## Demands d'emploi

### Demands d'emploi

	QP			Commune			EPCI 2015			EPCI 2022		
	Total	F	H	Total	F	H	Total	F	H	Total	F	H
Toutes catégories	205	90	115	20 403	9 915	10 488	39 180	19 568	19 612	39 927	19 985	19 942
Catégories ABC	182	79	103	18 186	8 887	9 299	34 921	17 590	17 331	35 525	17 940	17 585
dont bénéficiaires du RSA (%)	26,9	29,1	25,2	24,3	24,6	23,9	20,8	20,9	20,7	20,6	20,6	20,5
Évolution annuelle du nombre d'inscrits en catégories ABC (%)	14,5	23,4	8,4	-3,2	-3,8	-2,6	-3,8	-4,0	-3,6	-3,9	-4,1	-3,6
Catégorie A	118	54	64	10 710	5 122	5 588	19 782	9 623	10 159	20 047	9 761	10 286
Évolution annuelle du nombre d'inscrits en catégorie A (%)	26,9	31,7	23,1	-5,3	-4,7	-5,8	-6,4	-5,0	-7,7	-6,5	-5,1	-7,7

Source : Pôle Emploi-Dares, STMT - Demands d'emploi en fin de mois au 31/12/2022

## Demands d'emploi (catégories ABC)

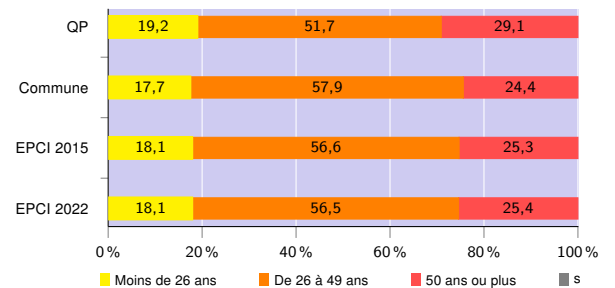
### Nationalité<sup>3</sup> (%)

	QP	Commune	EPCI 2015	EPCI 2022
Français	61,5	72,3	78,8	79,1
Étrangers	38,5	27,7	21,1	20,8

<sup>3</sup>Les pourcentages sont calculés sur la totalité des demands d'emploi inscrits en catégories ABC (y compris non précisé et non renseigné), la somme peut donc être différente de 100.

Source : Pôle Emploi-Dares, STMT - Demands d'emploi en fin de mois au 31/12/2022

### Âge (%)



Source : Pôle Emploi-Dares, STMT - Demands d'emploi en fin de mois au 31/12/2022

### Niveau de formation<sup>3 et 4</sup> (%)

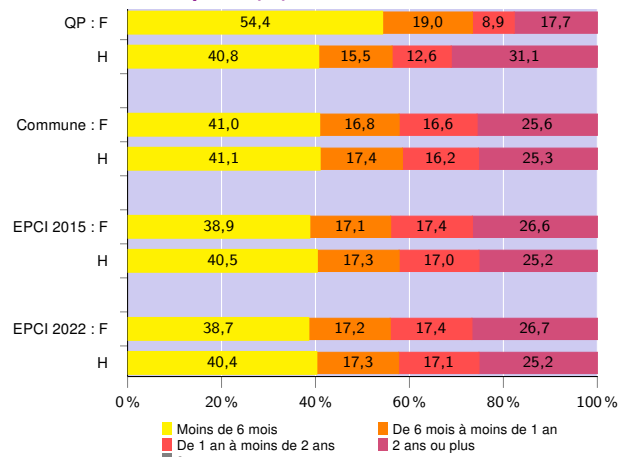
	QP			Commune			EPCI 2015			EPCI 2022		
	Total	F	H	Total	F	H	Total	F	H	Total	F	H
Inférieur au CAP-BEP	25,8	22,8	28,2	18,2	17,9	18,5	16,9	16,0	17,9	16,8	15,8	17,8
CAP-BEP	37,4	29,1	43,7	30,1	25,8	34,3	32,7	28,7	36,7	32,6	28,7	36,6
Bac	21,4	24,0	19,4	23,8	25,0	22,6	24,6	26,3	22,8	24,6	26,4	22,8
Supérieur au Bac	15,4	24,1	8,7	27,8	31,3	24,5	25,7	28,9	22,5	25,9	29,1	22,7

<sup>3</sup>Les pourcentages sont calculés sur la totalité des demands d'emploi inscrits en catégories ABC (y compris non précisé et non renseigné), la somme peut donc être différente de 100.

<sup>4</sup>La redéfinition en 2019 de la variable "niveau de formation" issue des données de Pôle emploi entraîne une rupture de série entre 2018 et 2019

Source : Pôle Emploi-Dares, STMT - Demands d'emploi en fin de mois au 31/12/2022

### Durée d'inscription (%)



Source : Pôle Emploi-Dares, STMT - Demands d'emploi en fin de mois au 31/12/2022

**Avertissement** : Les indicateurs sur le "niveau de qualification" ne peuvent être diffusés cette année en raison de leur qualité insuffisante.

### Signes conventionnels utilisés

s : secret statistique (y compris entre indicateurs et entre zones géographiques)

nd : donnée non disponible, non diffusable ou non significative

/// : donnée non calculable (ex. pas d'EPCI 2015)