

### Zone étudiée

QP Quartier Est (QP026005)

### Zones de comparaison

Commune : Romans-sur-Isère

EPCI 2015 : CA Valence-Romans Sud Rhône-Alpes

EPCI 2017 : CA Valence Romans

## Emploi

### Emploi

		QP	Commune	EPCI 2015	EPCI 2017
Taux d'emploi des 15-64 ans (%) :	Ensemble	31,0	57,2	62,3	62,4
	Femmes	24,8	53,5	58,2	58,3
	Étrangers	28,6	36,9	44,0	44,2
Part des emplois précaires parmi les emplois (%) :	Ensemble	32,4	15,9	14,4	14,3
	Femmes	nd	19,5	16,3	16,2
	Étrangers	nd	32,7	26,4	26,3

Sources : Insee, Recensement de la Population 2010, Estimations Démographiques 2010

## Contrats aidés (entrants et reconductions de l'année)

### Contrats aidés<sup>1</sup>

	QP	Commune	EPCI 2015	EPCI 2017
CUI-CIE <sup>2</sup> (%)	s	21,3	21,0	s
Dont : CUI-CIE starter (%)	s	4,5	3,6	s
CUI-CAE <sup>3</sup> (%)	s	60,8	65,2	s
EAv <sup>4</sup> (%)	s	17,9	13,8	s
<b>Contrats aidés</b>	<b>14</b>	<b>268</b>	<b>1 635</b>	<b>1 668</b>

<sup>1</sup>Les pourcentages sont calculés sur la totalité des entrants et reconductions en contrats aidés en 2016

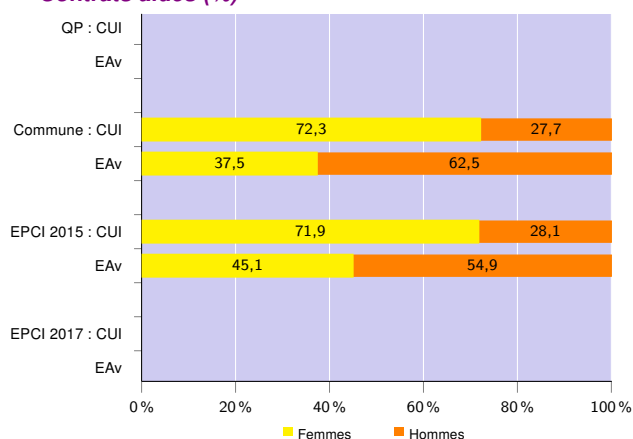
<sup>2</sup>Contrat Unique d'Insertion - Contrat Initiative Emploi (marchand)

<sup>3</sup>Contrat Unique d'Insertion - Contrat d'Accompagnement dans l'Emploi (non marchand)

<sup>4</sup>Emploi d'Avenir (marchand et non marchand)

Source : ASP, traitements Dares - Insee 2016

### Contrats aidés (%)



Source : ASP, traitements Dares - Insee 2016

### Profil des CUI, niveau de formation initiale (%)

	CUI			
	QP	Commune	EPCI 2015	EPCI 2017
Inférieur au CAP-BEP	s	11,4	12,7	s
CAP-BEP	s	35,4	30,8	s
Bac	s	27,7	29,4	s
Supérieur au Bac	s	25,5	27,1	s

Source : ASP, traitements Dares - Insee 2016

### Profil des EAv, niveau de formation initiale (%)

	EAv			
	QP	Commune	EPCI 2015	EPCI 2017
Inférieur au CAP-BEP	s	52,1	36,7	s
CAP-BEP	s	37,5	49,1	s
Bac et supérieur au Bac	s	10,4	14,2	s

Source : ASP, traitements Dares - Insee 2016

### Profil des CUI, âge (%)

	CUI			
	QP	Commune	EPCI 2015	EPCI 2017
Moins de 26 ans	s	24,6	22,5	s
De 26 à 49 ans	s	51,8	45,8	s
50 ans et plus	s	23,6	31,7	s

Source : ASP, traitements Dares - Insee 2016

### Employeurs des contrats aidés non marchands (%)

	CUI-CAE et EAv non marchand		
	Commune	EPCI 2015	EPCI 2017
Communes, EPCI et autres collectivités territoriales	20,7	15,1	s
Associations et autres personnes morales	46,6	48,2	s
Établissements publics	32,7	36,7	s

Source : ASP, traitements Dares - Insee 2016

### Zone étudiée

QP Quartier Est (QP026005)

### Zones de comparaison

Commune : Romans-sur-Isère

EPCI 2015 : CA Valence-Romans Sud Rhône-Alpes

EPCI 2017 : CA Valence Romans

## Demands d'emploi

### Demands d'emploi

	QP			Commune			EPCI 2015			EPCI 2017		
	Total	F	H	Total	F	H	Total	F	H	Total	F	H
Toutes catégories	646	275	371	4 443	2 244	2 199	24 702	12 778	11 924	24 966	12 912	12 054
Catégories ABC	593	250	343	3 971	1 956	2 015	21 614	10 987	10 627	21 840	11 098	10 742
dont bénéficiaires du RSA (%)	29,0	29,6	28,6	19,9	17,6	22,1	17,1	15,4	18,8	17,0	15,4	18,7
Catégorie A	422	171	251	2 605	1 202	1 403	13 655	6 448	7 207	13 776	6 505	7 271
Évolution annuelle du nombre d'inscrits en catégorie A (%)	-5,9	nd	nd	-0,7	nd	nd	-2,6	nd	nd	-2,8	nd	nd

Source : Pôle Emploi-Dares, STMT - Demands d'emploi en fin de mois au 31/12/2016

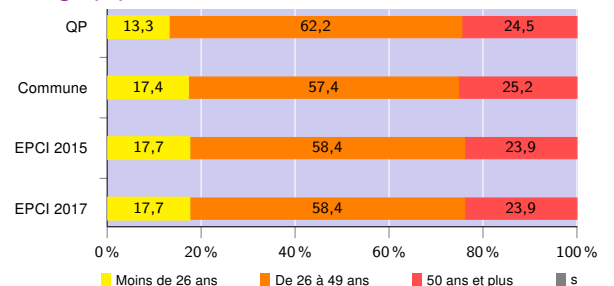
## Demands d'emploi (catégories ABC)

### Nationalité<sup>5</sup> (%)

	QP	Commune	EPCI 2015	EPCI 2017
Français	57,8	83,4	86,7	s
Étrangers	42,2	16,6	13,1	s

Source : Pôle Emploi-Dares, STMT - Demands d'emploi en fin de mois au 31/12/2016

### Âge (%)



Source : Pôle Emploi-Dares, STMT - Demands d'emploi en fin de mois au 31/12/2016

### Niveau de formation<sup>5</sup> (%)

	QP			Commune			EPCI 2015			EPCI 2017		
	Total	F	H	Total	F	H	Total	F	H	Total	F	H
Inférieur au CAP-BEP	42,0	42,8	41,4	22,1	20,2	24,0	17,8	16,7	18,8	17,6	16,6	18,7
CAP-BEP	35,7	33,6	37,3	40,6	38,0	43,0	38,6	34,7	42,6	38,6	34,7	42,6
Bac	14,7	16,4	13,4	19,2	20,8	17,6	20,9	22,8	19,0	21,0	22,8	19,1
Supérieur au Bac	7,4	7,2	7,6	18,0	21,0	15,2	22,5	25,5	19,4	22,6	25,6	19,5

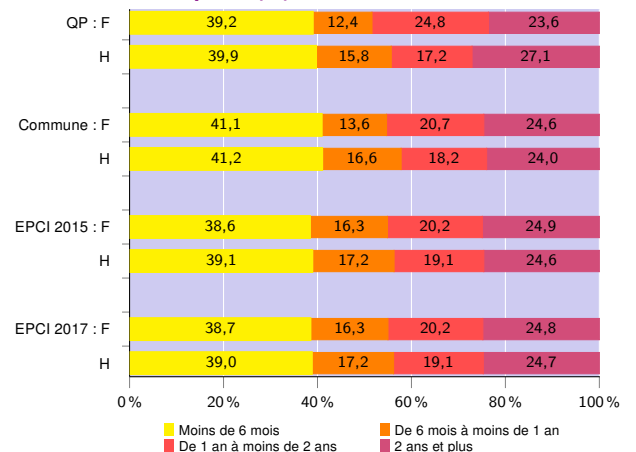
Source : Pôle Emploi-Dares, STMT - Demands d'emploi en fin de mois au 31/12/2016

### Qualification<sup>5</sup> (%)

	QP	Commune	EPCI 2015	EPCI 2017
Manoeuvres, ouvriers spécialisés	34,6	17,7	12,6	12,6
Ouvriers qualifiés	22,2	16,0	12,5	12,5
Employés non qualifiés	23,1	21,5	20,2	20,1
Employés qualifiés	16,9	34,7	42,4	42,5
Techniciens, agents de maîtrise, cadres	2,9	9,8	12,0	12,0

Source : Pôle Emploi-Dares, STMT - Demands d'emploi en fin de mois au 31/12/2016

### Durée d'inscription (%)



Source : Pôle Emploi-Dares, STMT - Demands d'emploi en fin de mois au 31/12/2016

<sup>5</sup>Les pourcentages sont calculés sur la totalité des demands d'emploi inscrits en catégories ABC (y compris non précisé et non renseigné, la somme peut donc être différente de 100).

#### Signes conventionnels utilisés

s : secret statistique (y compris entre indicateurs et entre zones géographiques)  
nd : données non disponibles ou non diffusables (ex. mauvaise qualité de géolocalisation)  
/// : absence de résultat due à la nature des choses (ex. pas d'EPCI 2015)