

Zone étudiée

QP Escanoux - Coronelle - Citadelle - Vigan Braquet (QP030010)

Zones de comparaison

Commune : Bagnols-sur-Cèze

EPCI 2015 : CA du Gard Rhodanien

EPCI 2017 : CA du Gard Rhodanien

Emploi

Emploi

		QP	Commune	EPCI 2015	EPCI 2017
Taux d'emploi des 15-64 ans (%) :	Ensemble	35,3	54,7	61,0	61,3
	Femmes	29,7	48,6	54,0	54,2
	Étrangers	29,1	34,4	50,8	50,9
Part des emplois précaires parmi les emplois (%) :	Ensemble	34,4	17,2	14,5	14,4
	Femmes	29,3	18,8	16,0	16,0
	Étrangers	49,1	47,0	53,6	52,6

Sources : Insee, Recensement de la Population 2010, Estimations Démographiques 2010

Contrats aidés (entrants et reconductions de l'année)

Contrats aidés¹

	QP	Commune	EPCI 2015	EPCI 2017
CUI-CIE ² (%)	15,6	14,4	16,1	s
Dont : CUI-CIE starter (%)	s	4,5	2,7	s
CUI-CAE ³ (%)	46,9	57,4	64,3	s
EAv ⁴ (%)	37,5	28,2	19,6	s
Contrats aidés	64	202	557	569

¹Les pourcentages sont calculés sur la totalité des entrants et reconductions en contrats aidés en 2016

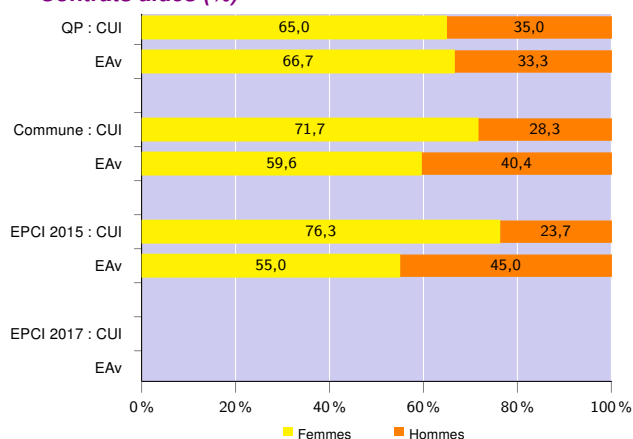
²Contrat Unique d'Insertion - Contrat Initiative Emploi (marchand)

³Contrat Unique d'Insertion - Contrat d'Accompagnement dans l'Emploi (non marchand)

⁴Emploi d'Avenir (marchand et non marchand)

Source : ASP, traitements Dares - Insee 2016

Contrats aidés (%)



Source : ASP, traitements Dares - Insee 2016

Profil des CUI, niveau de formation initiale (%)

	CUI			
	QP	Commune	EPCI 2015	EPCI 2017
Inférieur au CAP-BEP	15,0	10,4	7,8	s
CAP-BEP	40,0	32,4	35,3	s
Bac	22,5	32,4	33,5	s
Supérieur au Bac	22,5	24,8	23,4	s

Source : ASP, traitements Dares - Insee 2016

Profil des EAv, niveau de formation initiale (%)

	EAv			
	QP	Commune	EPCI 2015	EPCI 2017
Inférieur au CAP-BEP	29,1	43,9	40,4	s
CAP-BEP	29,2	36,8	44,9	s
Bac et supérieur au Bac	41,7	19,3	14,7	s

Source : ASP, traitements Dares - Insee 2016

Profil des CUI, âge (%)

	CUI			
	QP	Commune	EPCI 2015	EPCI 2017
Moins de 26 ans	25,0	15,2	17,4	s
De 26 à 49 ans	57,5	56,5	52,2	s
50 ans et plus	17,5	28,3	30,4	s

Source : ASP, traitements Dares - Insee 2016

Employeurs des contrats aidés non marchands (%)

	CUI-CAE et EAv non marchand		
	Commune	EPCI 2015	EPCI 2017
Communes, EPCI et autres collectivités territoriales	s	25,8	s
Associations et autres personnes morales	s	26,6	s
Établissements publics	s	47,6	s

Source : ASP, traitements Dares - Insee 2016

Demands d'emploi

Demands d'emploi

	QP			Commune			EPCI 2015			EPCI 2017		
	Total	F	H	Total	F	H	Total	F	H	Total	F	H
Toutes catégories	736	275	461	2 510	1 168	1 342	7 893	4 075	3 818	8 134	4 209	3 925
Catégories ABC	660	238	422	2 226	1 010	1 216	6 943	3 537	3 406	7 149	3 652	3 497
dont bénéficiaires du RSA (%)	34,2	35,3	33,6	26,8	26,1	27,3	19,9	19,0	20,8	19,6	18,7	20,5
Catégorie A	457	170	287	1 513	675	838	4 618	2 285	2 333	4 752	2 354	2 398
Évolution annuelle du nombre d'inscrits en catégorie A (%)	2,9	nd	nd	0,1	nd	nd	1,3	nd	nd	1,6	nd	nd

Source : Pôle Emploi-Dares, STMT - Demands d'emploi en fin de mois au 31/12/2016

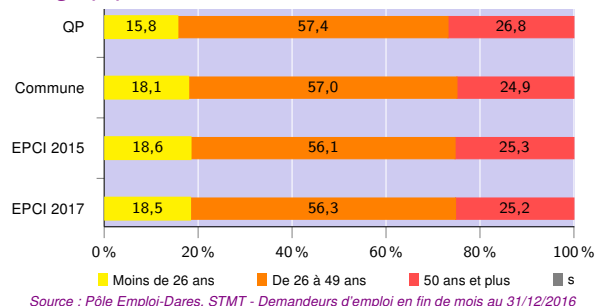
Demands d'emploi (catégories ABC)

Nationalité⁵ (%)

	QP	Commune	EPCI 2015	EPCI 2017
Français	67,1	82,9	89,1	89,3
Étrangers	32,9	17,1	10,9	10,7

Source : Pôle Emploi-Dares, STMT - Demands d'emploi en fin de mois au 31/12/2016

Âge (%)



Niveau de formation⁵ (%)

	QP			Commune			EPCI 2015			EPCI 2017		
	Total	F	H	Total	F	H	Total	F	H	Total	F	H
Inférieur au CAP-BEP	34,7	30,7	37,0	22,8	20,2	24,9	17,8	15,8	19,8	17,6	15,5	19,7
CAP-BEP	41,4	39,9	42,2	41,2	38,7	43,3	40,1	37,1	43,1	40,0	37,1	43,1
Bac	15,1	18,9	13,0	19,6	23,5	16,5	22,6	25,6	19,6	22,8	25,6	19,8
Supérieur au Bac	8,8	10,5	7,8	15,9	17,1	14,8	19,1	21,1	17,0	19,2	21,4	16,9

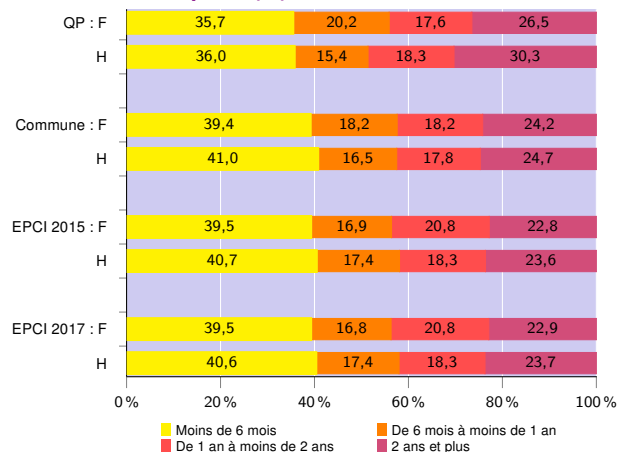
Source : Pôle Emploi-Dares, STMT - Demands d'emploi en fin de mois au 31/12/2016

Qualification⁵ (%)

	QP	Commune	EPCI 2015	EPCI 2017
Manoeuvres, ouvriers spécialisés	25,9	15,9	11,7	11,6
Ouvriers qualifiés	19,7	14,7	13,3	13,3
Employés non qualifiés	25,5	23,9	22,3	22,2
Employés qualifiés	26,2	38,1	42,3	42,5
Techniciens, agents de maîtrise, cadres	2,7	6,9	9,9	9,9

Source : Pôle Emploi-Dares, STMT - Demands d'emploi en fin de mois au 31/12/2016

Durée d'inscription (%)



⁵Les pourcentages sont calculés sur la totalité des demands d'emploi inscrits en catégories ABC (y compris non précisé et non renseigné, la somme peut donc être différente de 100).

Signes conventionnels utilisés

s : secret statistique (y compris entre indicateurs et entre zones géographiques)
nd : données non disponibles ou non diffusables (ex. mauvaise qualité de géolocalisation)
/// : absence de résultat due à la nature des choses (ex. pas d'EPCI 2015)