

Zone étudiée

QP Coeur De Ville (QP009001)

Zones de comparaison

Commune : Saint-Girons

EPCI 2015 : CC de l'Agglomération de St-Girons

EPCI 2018 : CC Couserans-Pyrénées

Emploi

Emploi

		QP	Commune	EPCI 2015	EPCI 2018
Taux d'emploi des 15-64 ans (%) :	Ensemble	51,0	57,9	61,1	61,3
	Femmes	51,8	59,0	61,7	61,2
	Étrangers	49,5	53,5	56,9	56,3
Part des emplois précaires parmi les emplois (%) :	Ensemble	23,5	14,9	12,8	13,7
	Femmes	23,5	15,9	13,8	15,1
	Étrangers	34,6	26,0	23,0	19,8

Sources : Insee, Recensement de la Population 2015, Estimations Démographiques 2015

Contrats aidés (entrants et reconductions de l'année)

Contrats aidés¹

	QP	Commune	EPCI 2015	EPCI 2018
Contrats aidés	8	34	51	127
Évolution annuelle (%)	nd	-47,7	-48,5	-44,3

¹Les pourcentages sont calculés sur la totalité des entrants et reconductions en contrats aidés en 2018.

Source : ASP, traitements Dares - Insee 2018

Depuis le 1er janvier 2018, les Parcours Emplois Compétences (PEC) sont amenés à remplacer les anciens contrats aidés. De plus le nombre total de contrats aidés ayant fortement diminué cette année, les répartitions habituelles par QP ne peuvent être diffusées à cause du secret statistique. Elles sont remplacées par les répartitions suivantes sur l'ensemble des contrats aidés, pour les zones :

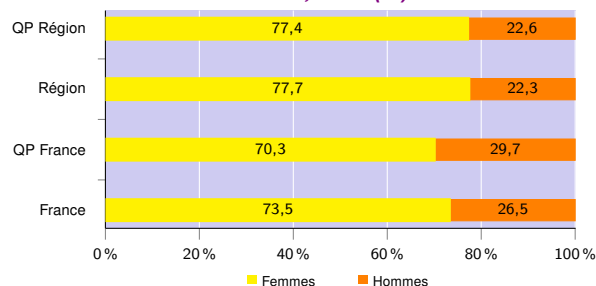
- QP de la région,
- région,
- QP de France métropolitaine et la Réunion,
- France métropolitaine et la Réunion.

Profil des contrats aidés, niveau de formation initiale (%)

	QP Région	Région	QP France	France
Inférieur au CAP-BEP	13,1	10,9	22,9	16,3
CAP-BEP	30,7	33,4	35,8	36,9
Bac	33,2	30,3	25,5	26,5
Supérieur au Bac	23,0	25,4	15,8	20,3

Source : ASP, traitements Dares - Insee 2018

Profil des contrats aidés, sexe (%)



Source : ASP, traitements Dares - Insee 2018

Profil des contrats aidés, âge (%)

	QP Région	Région	QP France	France
Moins de 26 ans	24,9	16,3	19,5	16,2
De 26 à 49 ans	50,8	42,3	56,5	48,9
50 ans et plus	24,3	41,4	24,0	34,9

Source : ASP, traitements Dares - Insee 2018

Employeurs des contrats aidés (%)

	QP Région	Région	QP France	France
Communes, EPCI et autres collectivités	5,8	18,2	16,0	19,7
Associations et autres personnes morales	49,0	36,3	46,0	41,9
Établissements publics	45,2	45,5	38,0	38,4

Source : ASP, traitements Dares - Insee 2018

Demands d'emploi

Demands d'emploi

	QP			Commune			EPCI 2015			EPCI 2018		
	Total	F	H	Total	F	H	Total	F	H	Total	F	H
Toutes catégories	288	128	160	817	413	404	1 316	677	639	3 665	1 835	1 830
Catégories ABC	257	114	143	723	361	362	1 160	591	569	3 280	1 637	1 643
dont bénéficiaires du RSA (%)	48,2	52,6	44,8	32,4	32,4	32,3	26,8	25,9	27,8	28,3	26,9	29,7
Évolution annuelle du nombre d'inscrits en catégorie ABC (%)	1,2	2,7	0,0	-3,2	-2,2	-4,2	-2,2	-2,6	-1,7	0,9	0,2	1,5
Catégorie A	192	76	116	510	227	283	792	363	429	2 257	1 041	1 216
Évolution annuelle du nombre d'inscrits en catégorie A (%)	2,7	10,1	-1,7	-5,6	-7,7	-3,7	-3,8	-5,5	-2,3	1,7	1,7	1,7

Source : Pôle Emploi-Dares, STMT - Demands d'emploi en fin de mois au 31/12/2018

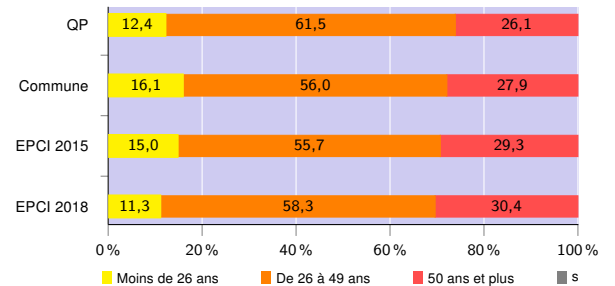
Demands d'emploi (catégories ABC)

Nationalité² (%)

	QP	Commune	EPCI 2015	EPCI 2018
Français	86,0	88,4	90,8	92,6
Étrangers	13,2	11,3	9,1	7,4

Source : Pôle Emploi-Dares, STMT - Demands d'emploi en fin de mois au 31/12/2018

Âge (%)



Source : Pôle Emploi-Dares, STMT - Demands d'emploi en fin de mois au 31/12/2018

Niveau de formation² (%)

	QP			Commune			EPCI 2015			EPCI 2017		
	Total	F	H	Total	F	H	Total	F	H	Total	F	H
Inférieur au CAP-BEP	20,9	21,8	20,1	18,2	19,3	17,2	15,9	16,2	15,7	11,6	10,3	13,0
CAP-BEP	40,1	34,6	44,5	43,2	38,0	48,1	43,5	39,2	48,0	39,6	32,9	46,3
Bac	21,3	20,0	22,2	20,4	20,4	20,4	21,9	22,2	21,4	24,7	26,8	22,5
Supérieur au Bac	17,7	23,6	13,2	18,2	22,3	14,3	18,7	22,4	14,9	24,0	29,9	18,2

Source : Pôle Emploi-Dares, STMT - Demands d'emploi en fin de mois au 31/12/2017

Qualification² (%)

	QP	Commune	EPCI 2015	EPCI 2017
Manoeuvres, ouvriers spécialisés	13,4	9,8	9,5	9,2
Ouvriers qualifiés	10,2	10,7	10,6	11,1
Employés non qualifiés	31,1	34,4	33,2	28,3
Employés qualifiés	39,8	37,3	38,3	41,4
Techniciens, agents de maîtrise, cadres	5,5	7,8	8,4	9,9

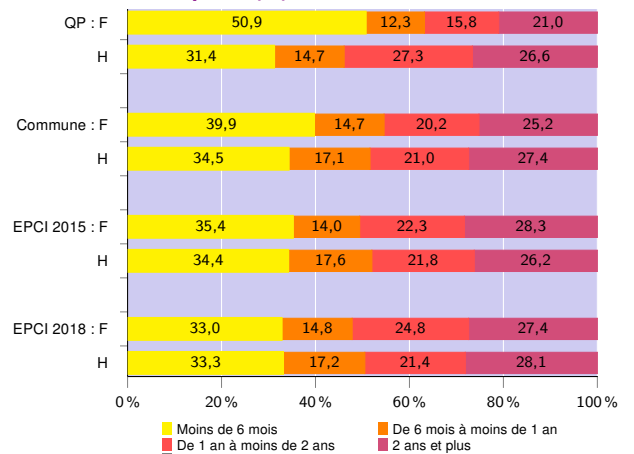
Source : Pôle Emploi-Dares, STMT - Demands d'emploi en fin de mois au 31/12/2017

²Les pourcentages sont calculés sur la totalité des demands d'emploi inscrits en catégories ABC (y compris non précisé et non renseigné, la somme peut donc être différente de 100). Suite à des incidents enregistrés en 2018 sur les variables « niveau de formation » et « niveau de qualification » des données de Pôle emploi, les indicateurs correspondants sont remplacés par ceux de l'année précédente. Se reporter à la fiche version 2018 pour les zones de comparaison.

Signes conventionnels utilisés

s : secret statistique (y compris entre indicateurs et entre zones géographiques)
nd : données non disponibles ou non diffusables (ex. mauvaise qualité de géolocalisation)
/// : absence de résultat due à la nature des choses (ex. pas d'EPCI 2015)

Durée d'inscription (%)



Source : Pôle Emploi-Dares, STMT - Demands d'emploi en fin de mois au 31/12/2018