

### Zone étudiée

QP Saige (QP033021)

### Zones de comparaison

Commune : Pessac

EPCI 2015 : Bordeaux Métropole

EPCI 2018 : Bordeaux Métropole

## Emploi

### Emploi

		QP	Commune	EPCI 2015	EPCI 2018
Taux d'emploi des 15-64 ans (%) :	Ensemble	49,1	59,3	61,5	61,5
	Femmes	47,2	57,2	59,1	59,1
	Étrangers	44,6	46,4	47,9	47,9
Part des emplois précaires parmi les emplois (%) :	Ensemble	23,7	13,4	14,6	14,6
	Femmes	23,3	13,7	15,2	15,2
	Étrangers	28,1	26,6	24,7	24,7

Sources : Insee, Recensement de la Population 2015, Estimations Démographiques 2015

## Contrats aidés (entrants et reconductions de l'année)

### Contrats aidés<sup>1</sup>

	QP	Commune	EPCI 2015	EPCI 2018
Contrats aidés	5	77	1 516	1 516
Évolution annuelle (%)	-85,7	-54,7	-51,0	-51,0

<sup>1</sup>Les pourcentages sont calculés sur la totalité des entrants et reconductions en contrats aidés en 2018.

Source : ASP, traitements Dares - Insee 2018

Depuis le 1er janvier 2018, les Parcours Emplois Compétences (PEC) sont amenés à remplacer les anciens contrats aidés. De plus le nombre total de contrats aidés ayant fortement diminué cette année, les répartitions habituelles par QP ne peuvent être diffusées à cause du secret statistique. Elles sont remplacées par les répartitions suivantes sur l'ensemble des contrats aidés, pour les zones :

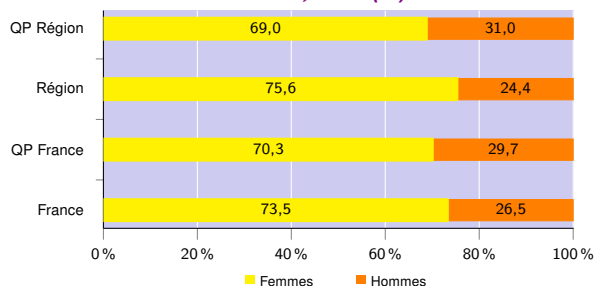
- QP de la région,
- région,
- QP de France métropolitaine et la Réunion,
- France métropolitaine et la Réunion.

### Profil des contrats aidés, niveau de formation initiale (%)

	QP Région	Région	QP France	France
Inférieur au CAP-BEP	21,8	11,8	22,9	16,3
CAP-BEP	36,1	38,8	35,8	36,9
Bac	23,0	26,8	25,5	26,5
Supérieur au Bac	19,1	22,6	15,8	20,3

Source : ASP, traitements Dares - Insee 2018

### Profil des contrats aidés, sexe (%)



Source : ASP, traitements Dares - Insee 2018

### Profil des contrats aidés, âge (%)

	QP Région	Région	QP France	France
Moins de 26 ans	17,3	14,0	19,5	16,2
De 26 à 49 ans	59,5	47,8	56,5	48,9
50 ans et plus	23,2	38,2	24,0	34,9

Source : ASP, traitements Dares - Insee 2018

### Employeurs des contrats aidés (%)

	QP Région	Région	QP France	France
Communes, EPCI et autres collectivités	9,7	17,3	16,0	19,7
Associations et autres personnes morales	59,9	42,2	46,0	41,9
Établissements publics	30,4	40,5	38,0	38,4

Source : ASP, traitements Dares - Insee 2018

### Demands d'emploi

#### Demands d'emploi

	QP			Commune			EPCI 2015			EPCI 2018		
	Total	F	H	Total	F	H	Total	F	H	Total	F	H
Toutes catégories	625	304	321	5 584	2 917	2 667	90 362	46 599	43 763	90 362	46 599	43 763
Catégories ABC	578	281	297	4 918	2 589	2 329	80 376	41 961	38 415	80 376	41 961	38 415
dont bénéficiaires du RSA (%)	23,0	26,3	19,9	16,9	15,9	18,0	17,2	16,2	18,2	17,2	16,2	18,2
Évolution annuelle du nombre d'inscrits en catégorie ABC (%)	-4,9	-3,1	-6,6	-4,0	-3,8	-4,1	-2,1	-1,1	-3,1	-2,1	-1,1	-3,1
Catégorie A	329	164	165	2 870	1 423	1 447	48 001	24 034	23 967	48 001	24 034	23 967
Évolution annuelle du nombre d'inscrits en catégorie A (%)	-5,5	0,0	-10,3	-5,2	-5,1	-5,4	-3,5	-2,1	-4,8	-3,5	-2,1	-4,8

Source : Pôle Emploi-Dares, STMT - Demands d'emploi en fin de mois au 31/12/2018

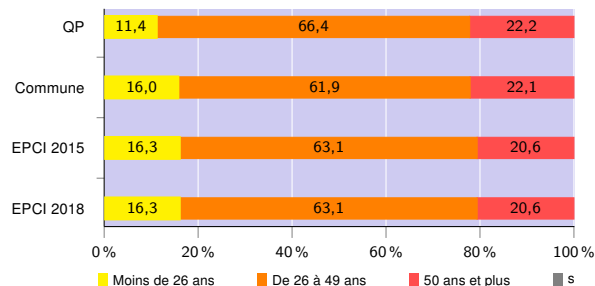
### Demands d'emploi (catégories ABC)

#### Nationalité<sup>2</sup> (%)

	QP	Commune	EPCI 2015	EPCI 2018
Français	61,6	80,8	82,3	82,3
Étrangers	38,2	19,1	17,6	17,6

Source : Pôle Emploi-Dares, STMT - Demands d'emploi en fin de mois au 31/12/2018

#### Âge (%)



Source : Pôle Emploi-Dares, STMT - Demands d'emploi en fin de mois au 31/12/2018

#### Niveau de formation<sup>2</sup> (%)

	QP			Commune			EPCI 2015			EPCI 2017		
	Total	F	H	Total	F	H	Total	F	H	Total	F	H
Inférieur au CAP-BEP	22,9	23,2	22,7	12,6	12,3	13,1	13,6	12,5	14,7	13,6	12,5	14,7
CAP-BEP	33,6	31,8	35,2	28,6	24,0	33,7	28,4	25,0	32,0	28,4	25,0	32,0
Bac	23,9	26,0	22,0	22,5	23,6	21,2	22,1	22,3	22,0	22,1	22,3	22,0
Supérieur au Bac	19,4	19,0	19,8	36,1	40,0	31,7	35,5	39,9	30,9	35,5	39,9	30,9

Source : Pôle Emploi-Dares, STMT - Demands d'emploi en fin de mois au 31/12/2017

#### Qualification<sup>2</sup> (%)

	QP	Commune	EPCI 2015	EPCI 2017
Manoeuvres, ouvriers spécialisés	7,7	6,2	5,6	5,6
Ouvriers qualifiés	11,9	8,4	8,0	8,0
Employés non qualifiés	28,3	18,4	19,5	19,5
Employés qualifiés	43,8	46,6	47,5	47,5
Techniciens, agents de maîtrise, cadres	8,1	20,1	18,9	18,9

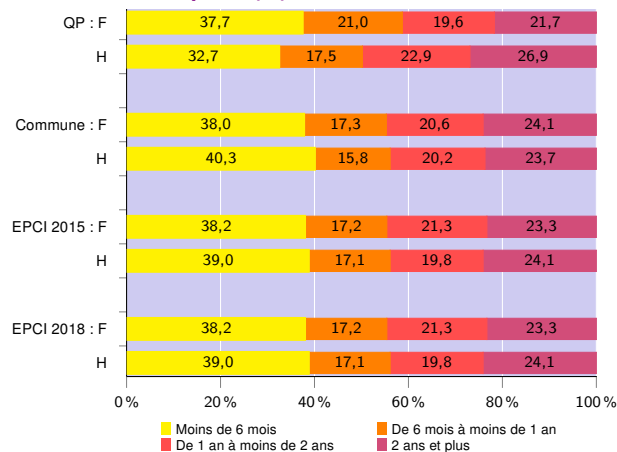
Source : Pôle Emploi-Dares, STMT - Demands d'emploi en fin de mois au 31/12/2017

<sup>2</sup>Les pourcentages sont calculés sur la totalité des demands d'emploi inscrits en catégories ABC (y compris non précisé et non renseigné, la somme peut donc être différente de 100). Suite à des incidents enregistrés en 2018 sur les variables « niveau de formation » et « niveau de qualification » des données de Pôle emploi, les indicateurs correspondants sont remplacés par ceux de l'année précédente. Se reporter à la fiche version 2018 pour les zones de comparaison.

#### Signes conventionnels utilisés

s : secret statistique (y compris entre indicateurs et entre zones géographiques)  
nd : données non disponibles ou non diffusables (ex. mauvaise qualité de géolocalisation)  
/// : absence de résultat due à la nature des choses (ex. pas d'EPCI 2015)

#### Durée d'inscription (%)



Source : Pôle Emploi-Dares, STMT - Demands d'emploi en fin de mois au 31/12/2018